





El «Polo» en marcha

Para primeros de año funcionará la fábrica de «Nicolás Correa»

Ayer se iniciaron las obras de la factoría «Cañamás», para géneros de punto

Con su ampliación, ya inicia da «Loste» duplicará la producción con nuevos artículos, además «Campofrio» triplicará su capacidad actual, habiendo creado, por otra parte, escuelas para su personal

El gerente del «Polo» de Promoción, don José de Fortuny, tuvo la atención de ofrecer a los representantes de la Prensa local, como testimonio directo de la forma en que ya está en marcha la industrialización de Burgos, una detenida visita a las obras de la fábrica «Nicolás Correa», a la vez que la contemplación del momento en que virtualmente se inauguraban las obras de otra factoría, la de «Cañamás», para géneros de punto; la observación de que también había sido fijada la cartela indicadora de la iniciación de las de una fábrica de muebles y la apreciación, asimismo, de las importantes obras de ampliación de otras dos industrias, de ya recio abolengo burgales, como «Productos Loste» y «Campofrio».

PARA ENERO, FUNCIONARA LA FABRICA «CORREA»

En primer término, el gerente y los informadores se dirigieron a la zona Gamonal-Villimar, donde ya se alza, esbelta e ingente, buena parte de lo que ha de ser, en plazo muy breve, la gran fábrica de máquinas herramientas de «Nicolás Correa». A la entrada del recinto, el mismo propietario, don Nicolás Correa, acompañado por el ingeniero director de las obras y director gerente de la empresa, don Carlos de la Mota, nos recibe.

Con ellos recorremos las amplias naves, pléticas de luz y de traza modernísima, en sus dos plantas. Todo está ya muy avanzado y constituye el prelude de las dos ampliaciones sucesivas que harán de esta factoría un complejo industrial de primer orden.

Y el señor Correa, gozoso de haber sido, en este gran empeño industrial consagrado por el «Polo», un pionero que supo captar las admirables circunstancias de Burgos al efecto, nos indica, satisfecho, que para Enero, Dios mediante, ya comenzará a funcionar la fábrica. Depende, lógicamente, fijar una fecha concreta, de multitud de circunstancias, pero para esa época, es decir, dentro de tres meses, calcula que todo estará ya a punto, en su primera fase, ya que las posteriores irán desarrollándose gradualmente, sin pausa.

Otro detalle. Nos afirma que su ilusión es que todo el personal que en su empresa se emplee sea de Burgos. Si es preciso —añade gráficamente— traer de Alemania o de cualquier otro punto del extranjero a los otros necesarios, puesto que aquí han de tener acomodo, con absoluta preferencia sobre cualquier persona procedente de otras regiones.

La visita es, verdaderamente, relámpago. Porque ese es el ritmo del gerente del «Polo» —ese también el modo de proceder en los trabajos que se realizan en la fábrica. Apenas si nos queda tiempo para dar las gracias a los señores Correa y de la Mota por sus atenciones y a recoger de sus labios la afirmación de que la mano de obra, es decir, los puestos de trabajo en su fábrica serán de 180.

«CANAMÁS», EN CONSTRUCCION

Cerca de allí, han comenzado las obras de otra factoría importante. Se trata de la firma «Cañamás», ya bien prestigiada asimismo a través de sus productos, conocidos en toda España.

La nueva factoría que ha de surgir, a cargo de dicha empresa, comienza su construcción precisamente en esos momentos, con la fijación de la cartela indicadora de que allí ha de edificarse la fábrica.

Su director, don José María Cañellas, nos recibe afabilísimamente, también. Habla con verdadera ilusión de sus proyectos. Más

aún, nos muestra algunos de los planos fundamentales, gozándose en señalar que la fachada principal, en su estructura y su aspecto, responderá a un estilo netamente castellano, incluso con los clásicos porches.

En sus planes figura no sólo la construcción de la fábrica, específicamente considerada, sino que, además, junto a las instalaciones fabriles figurarán una guardería infantil, entre otras secciones y servicios complementarios.

Su producción será de 120.000 a 125.000 docenas al año, calculando que comenzará a funcionar hacia el mes de Agosto del año próximo.

Sin embargo, puede decirse que la fábrica ha nacido en sí. Porque, incluso, un grupo de muchachos y muchachas burgaleses se encuentran en las fábricas que la misma firma tiene en Cataluña, para capacitarse adecuadamente y especializarse a fin de servir de monitores para el resto del personal, que será exclusivamente burgales.

Y el señor Cañellas se extiende en pormenores de todo orden, técnico, económico y social, para reafirmar el espíritu realmente extraordinario que le anima ante la gran realización que piensa conseguir en nuestra ciudad.

OTRA INDUSTRIA QUE NACE: MEMSA

Seguimos nuestro recorrido. Pero hemos de hacer un alto en el vertiginoso camino. Y es para que los fotógrafos tiren unas placas en otro plano asimismo interesante, muy cerca de allí, junto al camino de Villimar. Es la cartela indicadora de que «MEMSA», fábrica de muebles debida a la iniciativa e impulso de capital eminentemente burgales. Apenas si hacemos otra cosa que comprobar, «de visu», que ya está virtualmente en marcha su construcción. Otra más, en marcha... como todo el «Polo», felizmente.

IMPORTANTE AMPLIACION DE «LOSTE»

Llegamos a la fábrica de «Productos Loste». Así, de entrada, no apreciamos otra novedad que la de una gran cartela anunciadora de su incorporación al Plan de Desarrollo, como industria integrada en el «Polo» de Promoción de Burgos.

Ya dentro, sin embargo, es otra cosa. Nos recibe el apoderado de la empresa, don Carlos Abadías, con su distinguida esposa y altos funcionarios de la entidad. Y ya con ellos, en una cordial charla, nos vamos enterando de amplios pormenores sobre la ampliación incluida en el «Polo». Sobre el terreno observamos los amplios espacios sobre los cuales han de ir nuevos almanceens de materias primas, pasos de movimientos de camiones, nueva zona de máquinas, planta superior para maquinaria, amasadoras de pastas, etc., etc., en un pabellón de 120 metros de longitud por veinte de anchura.

Se trata de una ampliación, pero no simplemente a base de mayores espacios enmarcados en actividades usuales, como nuevos principios y procesos de fabricación, a los que se dedica una superficie total de unos 4.200 metros cuadrados, con creación de 37 puestos de trabajo —no se olvide el principio de automatización— y que dentro de tres o cuatro meses estarán en plena fabricación. Un detalle: será incrementada la producción al doble de la actual, esperando llegase a 25.000 kilos diarios, totalizando sus diversos productos, con la innovación de unos 4.000 kilos de caramelos, que son, por cierto, de un nuevo tono y carácter, según nos dicen, para mayores...



De izquierda a derecha, en nuestro grabado, el gerente del «Polo», señor Fortuny, conversando con don Nicolás Correa y el director gerente de su empresa, don Carlos de la Mota; el director de «Cañamás», mostrando al señor Fortuny y a los representantes de la Prensa local los planos de su futura fábrica de géneros de punto; un momento de la visita efectuada a «Campofrio», cuyo director gerente, señor Yartu explica al gerente las obras que se están efectuando y, finalmente, el apoderado de «Loste», señor Abadías, explicando, sobre el terreno, la ampliación en curso. — (Foto «Fede»)



AMPLIACION INDUSTRIAL Y REALIZACIONES SOCIALES EN «CAMPOFRIO»

Se acercan ya las dos de la tarde cuando alcanzamos la última etapa de nuestra visita.

Llegamos a «Campofrio», donde asimismo, desde la carretera a Villayuda, apenas si se aprecia nada que ostensiblemente muestre la ampliación de que está siendo objeto, excepción hecha del cartel indicador de industria incluida en el «Polo».

Y, sin embargo, otra gran sorpresa nos espera, apenas trasponemos los umbrales de la entidad, cuyo director gerente, don José María Yartu, recibe al gerente y a los informadores.

Entonces, cambia la decoración. Porque, tras el «frontis» de la fábrica actual, se presenta un amplísimo testimonio de la ampliación, que abarcará unos 15.000 metros de superficie, en sus diversas plantas. De momento, apreciamos como se ha ahondado profundamente para construir un amplísimo sótano destinado a almacenamiento y, a la vez, a entrada y salida de camiones. Obras que, por cierto han sido dificultadas notoriamente por las filtraciones de agua, superiores a las lógicamente previstas. Y, sin embargo, ya ha comenzado a fraguar el cemento y en seguida se iniciará la segunda fase de los trabajos.

Para fines de año estarán concluidos, con el fin de triplicar la producción actual. Y la ampliación será un hecho completamente superado en 1965.

Mas, con ser interesante todo cuanto se relaciona con

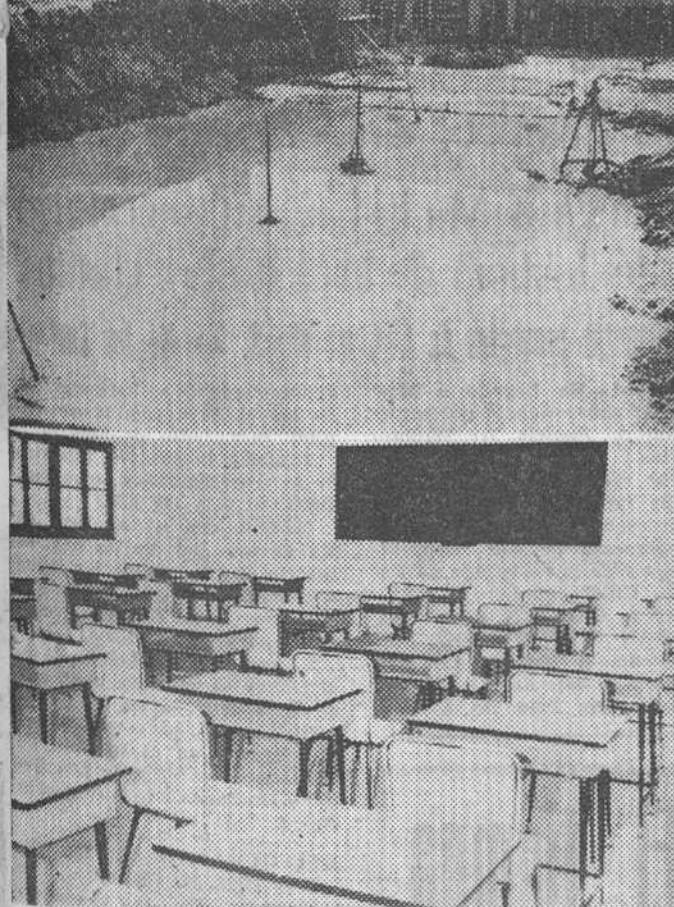
nuestro «Polo» está en marcha. Y vivamente agradecemos, a la par que las atenciones recibidas en el curso de esa visita, la delicadeza del gerente del «Polo» que nos ha permitido conocer esos pormenores, que, desde luego, satisfarán —estamos seguros— a nuestros lectores, como a nosotros mismos.

Advertisement for Talleres Graficos, featuring a classical bust and the text 'CALIDAD Y PERFECCION' and 'Editorial Imprenta'.

Advertisement for Banco de Bilbao, Roa de Duero, with the text 'Oposición para cubrir UNA PLAZA de Ayudante Administrativo interino' and 'Sueldo anual líquido: 58.270 pesetas'.

Advertisement for Nueva Factoría Cañamás, 4ª, Generos de Punto, featuring a star logo and the text 'POLO INDUSTRIAL adquirido por MEMSA'.

Advertisement for Helma S.A., Madrid, featuring a building illustration and the text 'estructura bi-reticular hipercasa'.



He aquí, en las tres primeras placas de «Fede» las cartelas acreditativas de las futuras factorías de «Cañamás» y «Memsa» y de la ampliación de «Loste» y «Campofrio», fábrica esta última a que se refieren las dos últimas fotografías, de ellas la primera demostrativa de las amplias obras en curso y la segunda correspondiente a una de las aulas que para enseñanza de adultos ha sido instalada recientemente. (Foto «Fede»)

MAS DE CIENTO MIL LITROS DE PETROLEO DE VALDEAJOS HAN SIDO TRASLADADOS A SANTURCE

Ayer, otros tres camiones-cisterna volvieron a transportar a Santurce petróleo en crudo del primer pozo de Valdeajos de la Lora. E, martes último se inició el traslado con dos vehículos que llevaron a Santurce unos 26.000 litros; el miércoles tres camiones-cisterna transportaron 39.000 litros, y ayer volvió a repetirse esta última carga. El hidrocarburo ha descongestionado pues, considerablemente el primero de los dos grandes tanques, cada uno de los cuales tiene una capacidad de 160.000 litros. A última hora de la tarde de ayer todo estaba dispuesto en el «Ayoluengo número dos» para el resudado la perforación a partir de los 1.050 metros en que quedó detenido el sondeo. Ese pozo

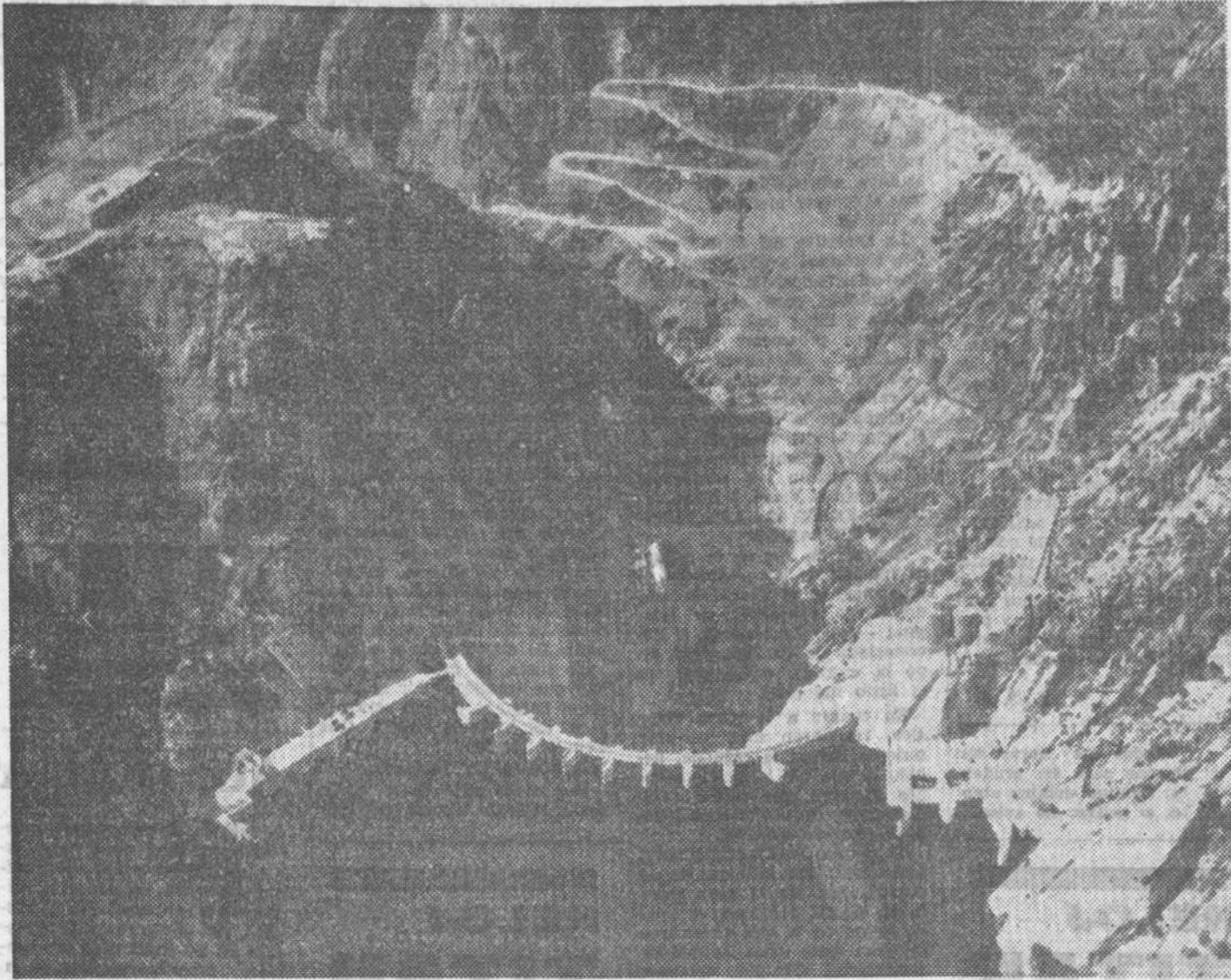
ya está entubado, y si no surgen complicaciones ni pérdidas de lodos, la perforación culminará en breve con la localización de la capa que con tanto interés se busca. Puede surgir también alguna parada que impongan los geólogos, según suele ocurrir en las prospecciones. En contra de las primeras directrices recibidas en el «Ayoluengo número dos», parece que no serán montados, por el momento, nuevos tanques. El petróleo que surja será conducido por una tubería a los tanques cisterna del primer pozo, salvando los 565 metros de distancia que separan a ambos campamentos. De ahí la rapidez con que los camiones-cisterna están transportando petróleo a Santurce.

Large advertisement for FERTICROS abono ternario, featuring a graphic of a plant and the text 'ATENCION abono complejo admitido por el Servicio Nacional del Trigo' and 'S. A. GROS'.



# ALDEADAVILA, SIMBOLO DEL TESON Y VOLUNTAD DE DOS PUEBLOS HERMANOS

## Franco y Américo Thomas inaugurarán hoy el mayor aprovechamiento hidroeléctrico de Europa occidental



Vista aérea del salto de Aldeadavila en el río Duero

ALDEADAVILA de la Ribera, pueblito de la provincia de Salamanca con poco más de 2.000 habitantes, en gran parte de población flotante, se dispone a vivir una jornada histórica que cambiará en poco tiempo su propia forma de vida porque, como ha sido anunciado, hoy sábado, los Jefes de Estado de Portugal y de España, el Almirante Américo Thomas y el Generalísimo Franco, inaugurarán oficialmente el salto de Aldeadavila y declararán con ello terminada una gigantesca empresa con cerca de cuarenta años de historia.

**EL MAYOR APROVECHAMIENTO HIDROELECTRICO DE EUROPA OCCIDENTAL**

El 23 de Agosto de 1927 se celebró el «Convenio para regular el aprovechamiento hidroeléctrico del trozo internacional del río Duero» entre Portugal y España, pero tuvieron que pasar veinticinco años hasta que se formó la Comisión luso-española encargada de realizar las obras y tratar todos los asuntos relativos al proyecto, ejecución y explotación. De acuerdo con el Convenio, el tramo reservado a Portugal fue aprovechado construyendo tres embalses y centrales subterráneas en Bemposta, Picote y Miranda. En el trozo reservado a España fueron construidos dos embalses con sus respectivas centrales: Saucelle y Aldeadavila. En total, una potencia global instalada de más de millón y medio de kilovatios y una pro-

ducción, comprobada en año y medio, de 6.500 millones de kilovatios-hora. Es decir, que la producción del salto de Aldeadavila representa el diez por ciento de la actual producción de energía hidroeléctrica en el país.

El tipo de presa adoptado es el de bóveda gruesa y en su hormigonado, realizado en un tiempo record de menos de tres años y medio, se ha empleado un volumen de cerca de 850.000 metros cúbicos de hormigón.

### CENTRAL ELECTRICA SUBTERRANEA

La maquinaria del salto está constituida por seis turbinas del tipo «Francis», de eje vertical, con una potencia de 170.000 kilovatios y velocidad de funcionamiento de 187,5 revoluciones por minuto, asegurada mediante regulador electromecánico. Pero la más sorprendente para el profano, e incluso para especialistas de renombre universal que la han visitado, es que toda la complejísima central eléctrica, de extraordinarias dimensiones, es subterránea, instalada en una gruta de cuarenta metros de altura, excavada en roca viva.

Ha sido una obra realmente titánica, de lucha con la naturaleza, para instalar una auténtica ciudad eléctrica, con sus galerías, celdas de servicio, cavernas para transformadores y hasta un pozo blindado de chapa de acero, de trescientos dieciocho metros de altura y cinco metros de diámetro, todo ello rodeado de roca viva.

### COLABORACION HISFANO - PORTUGUESA EJEMPLAR :- :

La colaboración entre los técnicos portugueses y españoles ha sido total y ejemplar, como algún técnico extranjero la ha calificada, y se ha trabajado con rigor y realismo. Como una pequeña prueba de esto, se puede señalar que la capacidad de producción del salto de Aldeadavila se ha estimado en base de las series continuadas de aforos de cuarenta y cuatro años en el río Esia, treinta y nueve años en el Duero, y treinta y cinco años en el Tormes, teniendo en cuenta la capacidad actual del embalse de Ricoballo y su futura ampliación, así como de la regulación del Tormes.

Para terminar, señálese que el salto de Aldeadavila, con su impresionante magnitud, es una prueba del tesón y voluntad de dos pueblos que viven en paz y orden, que pasará a la historia más brillante de Portugal y España, por los extraordinarios beneficios de todo tipo que reportará para los dos países.

**SAN ROQUE QUINADO**  
Gran reconstituyente

## Compañía Telefónica Nacional de España

Se admite personal de 18 a 27 años para cursillo de Capacitación de celadores.  
Informes:  
CENTRAL DE TELEFONOS DE BURGOS  
Conde Jordana, 3

## Televisión Española

SABADO	
1,00:	Avance de Telediarlo.
1,03:	Documento, El Mercado Común Europeo.
2,00:	Juegos Olímpicos, en conexión con Eurovisión, vía polar.
2,50:	En antena... El teatro.
3,00:	Telediarlo.
3,20:	Fin de semana.
3,40:	Edición especial.
4,00:	Sesión de tarde. Película de largo metraje.
5,45:	Solo para menores.
6,00:	Nuestro amigo el libro, "Guillermo Tell".
6,30:	Don Gato. Telefilm.
7,00:	Teatro de la juventud.
8,00:	La aventura de la música.
8,30:	Campeones.
8,50:	Dibujos animados.
9,00:	La escuela de los maridos, por Elvira Quintillá, Manuel Alexandre, Lolita Herrera, Inés Rodríguez, Mari Carmen Martínez, Agustín Besós y Jovita Gutiérrez.
9,30:	Telediarlo.
9,45:	Telediarlo.
10,00:	El programa de mañana.
10,03:	Confidencias, "Las cosas sencillas", de Jaime de Armiñán, por José Bóddio, Nuria Torray, Alfredo Landa, Luis Morris, Pilar Puchol, Vicente Sangiovanni, Alvaro de Luna y Rafael Hernández.
11,30:	Juegos Olímpicos, en conexión con Eurovisión, vía polar.
12,00:	La hora de la verdad.
DOMINGO	
9,00:	Apertura.
9,03:	¡Buenos días! Almanaque, tocan a misa. El tiempo, efemérides y curiosidades...
10,00:	Salto a la fama. Finales desde Barcelona.
11,30:	Concierto: Orquesta sinfónica de Madrid y coros de Radio Nacional de España.
1,00:	Dick Van Dike. Telefilm.
2,00:	El Día del Señor.
2,25:	Tele-Club.
2,50:	En antena: ¡Al fútbol!
3,00:	Telediarlo.
3,20:	Feril de la semana.
3,30:	Discorama.
4,00:	Bonanza. Telefilm.
5,00:	Fiesta con nosotros.
6,00:	Tin-Tin. Cine cómico.
6,30:	Los Picapiedra. Telefilm.
7,00:	¿Quién es quién.
7,30:	Juegos Olímpicos.
8,30:	Espejo del destino. Telefilm.
9,30:	Tele-deporte.
9,45:	Telediarlo.
10,00:	La historia de San Michel (Capítulo II).
10,30:	Sesión de noche.
12,00:	Juegos Olímpicos.
1,00:	Telediarlo, programación de mañana, despedida y Cierre.

## HOY, EL PLENO DE LA DIPUTACION CELEBRARA SESION EN VILLARCAYO

### Los diputados visitarán las instalaciones de la Residencia infantil de la Caja de Ahorros municipal de Bilbao

Hoy, el Pleno de la Diputación celebrará su sesión ordinaria en Villarcayo, respondiendo de un lado al espíritu de la Corporación provincial de estrechar el acercamiento afectivo con las cabezas de partido judicial, y de otra parte al objeto de visitar las instalaciones de la magnífica Residencia infantil que la Caja de Ahorros Municipal de Bilbao ha construido y sostiene en la villa del Nela.

Los diputados serán acompañados de los técnicos de la Diputación con vistas a obtener una confrontación de aquellas magníficas instalaciones residenciales con el ambicioso proyecto de nueva Beneficencia provincial, que acaricia la Corporación provincial de Burgos. El presidente y diputados serán recibidos por el Ayuntamiento de Villarcayo y saludados también por autoridades de Bilbao.

Lea Vd. DIARIO DE BURGOS

Haz con el intermitente o con la mano la señal para que pase o pare que conozca un peligro que sólo tú puedes observar.

Garaje ORLY  
Plaza de Vega  
Talleres - Servicios  
Carburantes

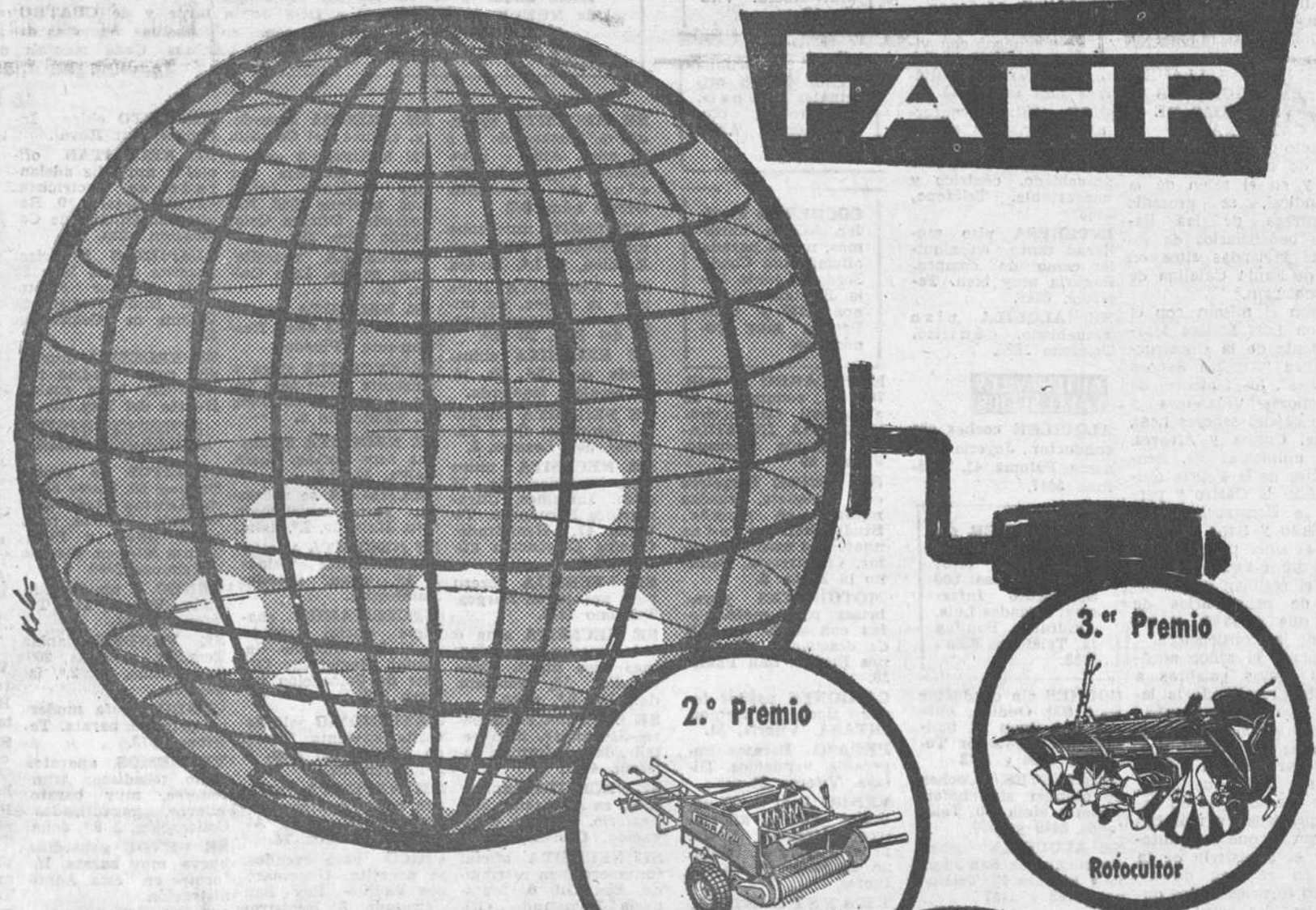
**Iberia**  
RADIO TELEVISION  
Comercial Velo - Moto

## ¿Conoce usted las ventajas de la cosechadora FAHR?

Compruebe sus conocimientos en el

# CONCURSO

# FAHR



3.º Premio  
Rotocultor

2.º Premio  
Prensa-APN

1.º Premio  
Cosechadora M-40

- 1.º Recorte, extienda y mande cupón según instrucciones contenidas en éste.
- 2.º Conteste preguntas del cuestionario y mándelo debidamente cumplimentado a Cia. Española de Motores Deutz, Otto Legítimo, S. A. Avda. Pío XII, 100 - Madrid-16. Fecha tope para la remesa de los cuestionarios: 30 de Noviembre de 1964.
- 3.º Los premios del concurso serán distribuidos entre los acertantes mediante sorteo, que se celebrará ante notario a finales de Diciembre próximo.
- 4.º La entrega de los premios tendrá lugar antes del día 31 de Enero de 1965; la fecha exacta será determinada oportunamente.

RECORTAR EXTENDER MANDAR  
Hago el favor de remitir cuestionario y bases del CONCURSO FAHR

Sr. D. \_\_\_\_\_  
Calle \_\_\_\_\_  
Lugar \_\_\_\_\_  
Provincia \_\_\_\_\_

Este cupón una vez recortado y rellenado ha de dirigirse al distribuidor DEUTZ-FAHR

## AGRINSA

CONCEPCION, 21 BURGOS

Indicando como referencia en el sobre "CONCURSO FAHR"



DEUTZ - Avenida Pío XII, 100. Teléfono 506 09 40 Apartado 19.040 MADRID-16





