



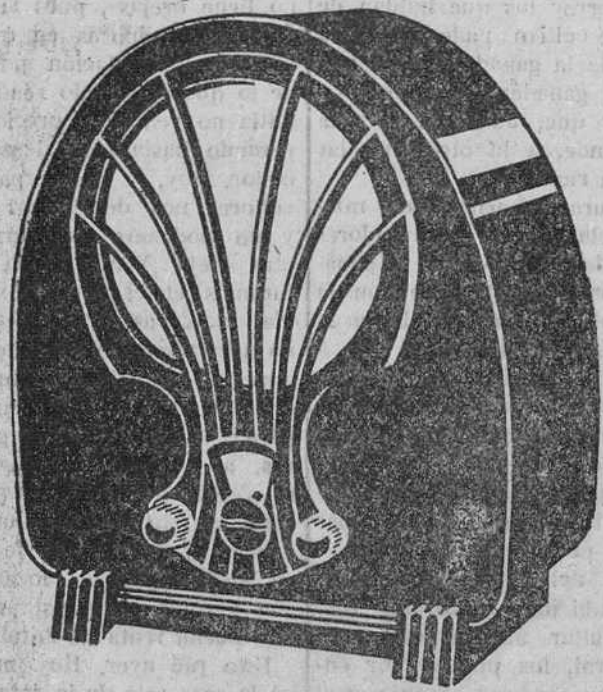








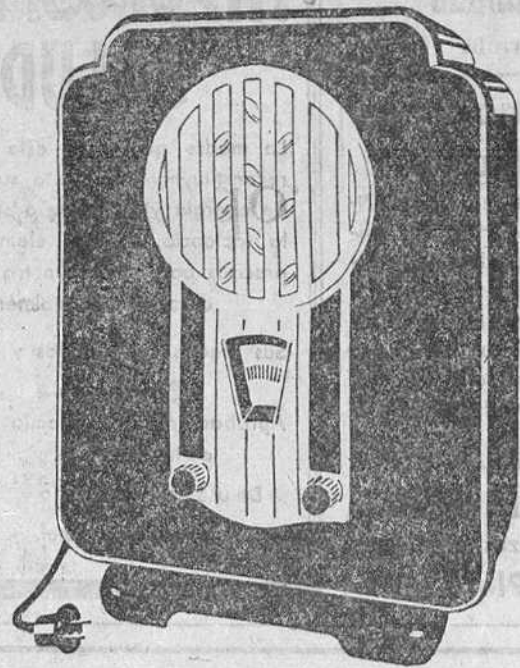
**Si quiere Vd. oír la emisora local compre un Philips**  
**Si quiere Vd. oír la emisora nacional compre un Philips**  
**Si quiere Vd. oír toda Europa compre un Philips**



Receptor Philips 880, a «Superinductancia»  
ondas cortas y largas

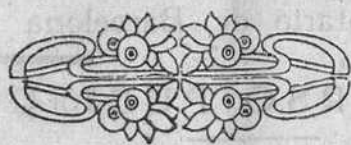
Solamente un receptor de esta marca dará a Vd. el máximo rendimiento, ya que todos los accesorios que lo integran están contruídos y ensayados en las poderosas fábricas y laboratorios Philips, la mayor industria mundial de radio.

Una gran mayoría de los aparatos que existen en el mercado, son solo un conjunto de piezas de diversas fabricaciones, de las que, naturalmente, por muy excelentes que sean, no puede obtenerse más que un mediano resultado.



Receptor Philips 530, a «Superinductancia»  
ondas cortas y largas

**VEA USTED**  
**NUESTRAS ESPECIALES CONDICIONES**  
 de  
**VENTA A PLAZOS**



Pida una demostración en la Representación oficial de

**“ PHILIPS RADIO ”**

**B U R G O S :**

- |  |   |   |
|--|---|---|
| Daniel Pérez Cecilia, Espolón, 2 y 4   | - | Jacinto Manrique del Río, Lain-Calvo, 28    |
| Miranda de Ebro . . . . .              |   | Emiliano Iburguchi                          |
| Briviesca . . . . .                    |   | Florentino Sagredo, Justo Cantón Salazar, 5 |
| Salas de los Infantes . . . . .        |   | Matias Fernández Navamuel                   |
| Albaina (Condado de Treviño) . . . . . |   | Viuda de Melquiades Suso                    |
| Belorado . . . . .                     |   | Gustavo Frech                               |
| Villarcayo . . . . .                   |   | Mariano G. de la Torre                      |

Taller oficial Philips para la zona  
**Taller número 207.~Arbol del Paraiso, 6.~PALENCIA**

