

## Incidencias

En caso de ocurrir un incidente que afecte a las condiciones mecánicas de las bicicletas, el usuario deberá ponerse en contacto inmediatamente con el Centro de Control en el teléfono 670 233 859

## Casos de inhabilitación

Al excederse en el tiempo asignado, **PONFERRADA TE PRESTA LA BICI**, automáticamente impone al usuario la inhabilitación pertinente:

- \*Retraso inferior a 1 hora: **1 día completo.**
- \*Retraso entre 1 y 8 horas: **2 días naturales.**
- \*Retraso posterior a la hora de recogida de bicicletas de los puntos de préstamo: **10 días naturales.**
- \*Retraso entre 8 y 24 horas: **1 mes.**
- \*Retraso superior a 24 horas: **conllevará la inhabilitación de todo el año en curso.**

En el caso de reincidencia se inhabilitará con carácter indefinido.

## Cómo actuar en caso de hurto o robo de bicicleta.

- Presentar copia de la denuncia efectuada a la Policía.
- Contactar con el centro de control en el teléfono habilitado.
- En caso de no presentar la denuncia, se considerará inhabilitación indefinida en el sistema de préstamo y el usuario abonará 300 € por la bicicleta.

El usuario tiene la obligación de comunicar en un plazo máximo de 12 horas la desaparición de la bicicleta.



Más información:  
Teléfono de Control:  
670 233 859

[www.biciponferrada.es](http://www.biciponferrada.es)  
[www.ponferrada.org](http://www.ponferrada.org)

## ¿Dónde se presta la Bici?



C.C. Cuatrovientos  
(Av. de Galicia)



C/Ancha



Av. de Valdés



Flores del Sil  
(Av. La Martina)



Quando te muevas...  
piensa en **TuBici**  
SISTEMA DE PRÉSTAMO DE BICICLETAS



**PONFERRADA**  
te presta la Bici



Quando te muevas...  
piensa en **TuBici**  
SISTEMA DE PRÉSTAMO DE BICICLETAS



## ¿Qué es PONFERRADA TE PRESTA LA BICI?

Es un Sistema de Préstamo de Bicicletas gratuito promovido por el Ente Regional de la Energía de Castilla y León y el Ayuntamiento de Ponferrada, en el marco del Plan de Acción del año 2006 de la Estrategia de Eficiencia Energética de España (E4), firmado entre la Junta de Castilla y León y el Instituto para la Diversificación y Ahorro de la Energía (IDAE).

PONFERRADA TE PRESTA LA BICI, fomenta el uso de la bicicleta como medio eficiente de transporte en la ciudad de Ponferrada, ayudando a que tu desplazamiento sea más sostenible.

## ¿Qué ventajas conseguimos utilizando PONFERRADA TE PRESTA LA BICI?

- 🚲 Reducir el ruido y las emisiones contaminantes en Ponferrada.
- 🚲 Mejorar el grado de ocupación del espacio público urbano.
- 🚲 Mejorar el abastecimiento energético de Ponferrada y globalmente de nuestra Región.
- 🚲 Mejorar tu salud y tu bienestar.
- 🚲 Preservar nuestro importante patrimonio histórico.

### Seguro que no sabes que ...

El ciclista ocupa el primer puesto en la clasificación de eficiencia energética en todos los medios de transporte ( 0,15 calorías por gramo y kilómetro).



Si te decides por LA BICICLETA en lugar de tu vehículo particular, todos los días, en cuatro trayectos, a 2,5 km. por trayecto, conseguirás:

- 🕒 Ahorrar 180 litros de gasolina (180 €/año).
- 🕒 Reducir la emisión de 495 kg/año de CO<sub>2</sub>.
- 🕒 Reducir el riesgo de inducir un accidente en un 98%.
- 🕒 Reducir el 92% del espacio público que utiliza el vehículo particular.

## Date de alta en PONFERRADA TE PRESTA LA BICI

Para poder utilizar el Sistema de Préstamo de Bicicletas PONFERRADA TE PRESTA LA BICI es imprescindible disponer de la correspondiente Tarjeta del Ayuntamiento de Ponferrada, que puedes solicitar en uno de los cuatro lugares habilitados para ello.

Oficinas de alta de los usuarios:  
(EN HORARIO DE ATENCIÓN AL PÚBLICO)

- \* Ayuntamiento de Ponferrada
- \* Biblioteca Pública Municipal
- \* Piscinas Climatizadas, sitas en la Avenida de la Libertad
- \* Oficina de Turismo

## ¿Quiénes pueden ser usuarios?

Todos los RESIDENTES de Ponferrada y todos aquellos TURISTAS o VISITANTES de la ciudad por un corto período de tiempo, que hayan tramitado la Tarjeta. Todos deben ser mayores de 18 años. Los menores, a partir de 14 años, con autorización del padre, madre o tutor.

## ¿Cómo funciona?

Horarios del servicio PONFERRADA TE PRESTA LA BICI:

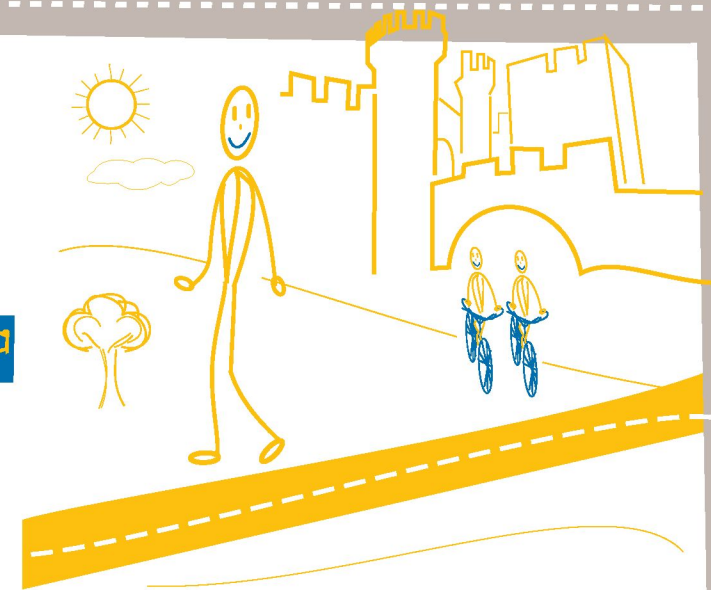
Horario de invierno (de noviembre a marzo): de 8.00 a 17.00 h

Horario de verano (de abril a octubre): de 8.00 a 21.00 h.

Tiempo de utilización de las bicicletas: 4 horas.

El usuario quedará inhabilitado durante media hora, una vez depositada la bicicleta en los puntos de préstamo, antes de poder utilizar el servicio PONFERRADA TE PRESTA LA BICI de nuevo.

Media hora antes de la finalización del servicio PONFERRADA TE PRESTA LA BICI, no se podrán retirar las bicicletas de los puntos de préstamo pero sí devolver la bicicleta.



## Retirada y devolución de Bicicletas

Para Retirar la bicicleta:



- 1.- Acercar la Tarjeta al panel de información de PONFERRADA TE PRESTA LA BICI.
- 2.- Elegir el número de la bicicleta a utilizar.
- 3.- Aceptar que la bicicleta que utilizas está en condiciones óptimas de uso.
- 4.- Aceptar las normas de utilización.
- 5.- Retirar la bicicleta en 30 segundos.

😊 Para retirar la bicicleta del candado: liberar el frontal de bicicleta con un leve empujón hacia atrás.

😊 Para devolver la bicicleta: sólo necesitas acercar el manillar a cualquiera de los candados libres del punto de préstamo elegido.

*Recuerda comprobar que la bicicleta quede bloqueada por el candado antes de marcharte.*

UNA BICICLETA MAL ENGANCHADA ES RESPONSABILIDAD DEL USUARIO.

