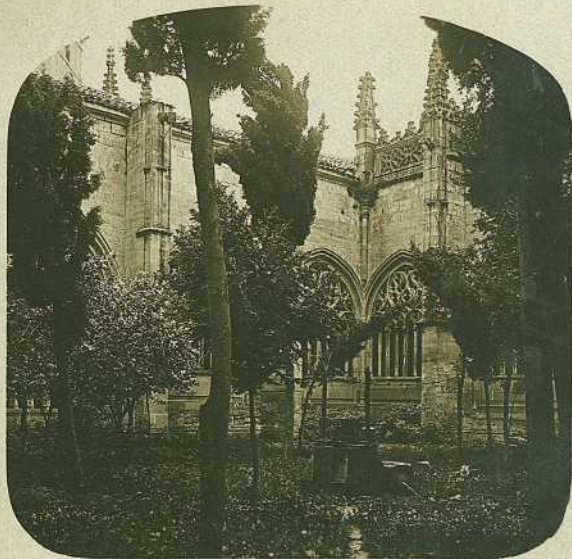


• • • EL TURISMO PRACTICO • • •



• VISTAS ESTEREOSCOPICAS DE ESPAÑA •

N.º 7. SEGOVIA. — Claustro de la Catedral.

SEGOVIA

CLAUSTRO DE LA CATEDRAL

Este claustro pertenece a la antigua catedral segoviana, siendo reconstruido, en 1524, por Juan Campero. Es de estilo gótico puro, con hermosos y calados ajimeces, llamando la atención, en sus galerías, suntuosas sepulturas, entre las cuales descuellan la del infante Don Pedro, hijo de Enrique II, y la de Covarrubias, muerto en 1576 . . .

SÉGOVIE

CLOÎTRE DE LA CATHÉDRALE

Ce cloître appartient a l'ancienne cathédrale ségovienne, ayant été reconstruit, en 1524, par Jean Campero. Il est en pur gothique et les belles fenêtres sont ornées de découpures a jour. Dans les galleries on admire des somptueux sépulcres, parmi les quels se détachent celui de l'enfant Don Pedro, fils de Henri II, et celui de Covarrubias, décédé en 1576.

HE