

FERRO-CARRILES DE ASTURIAS GALICIA Y LEON

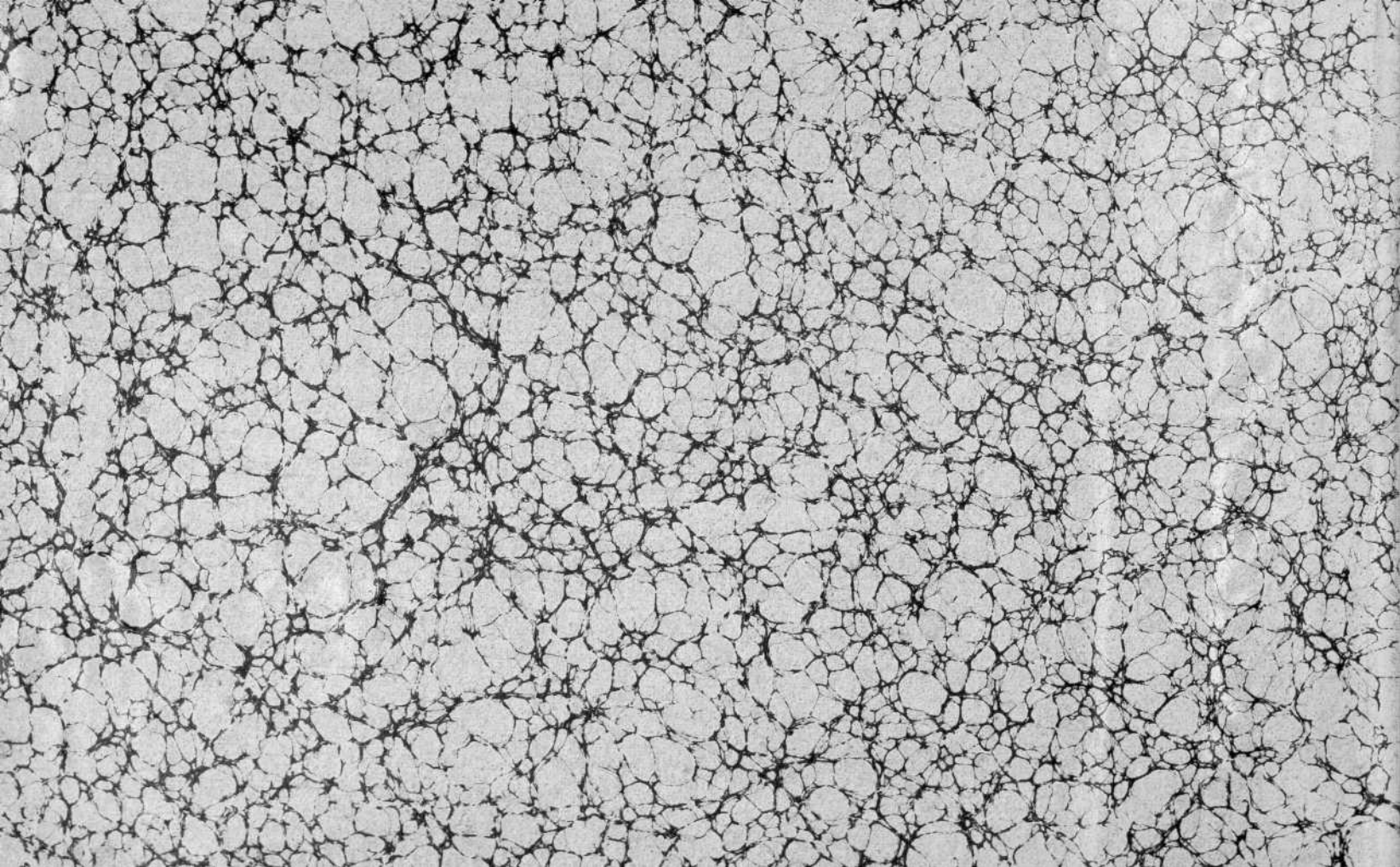


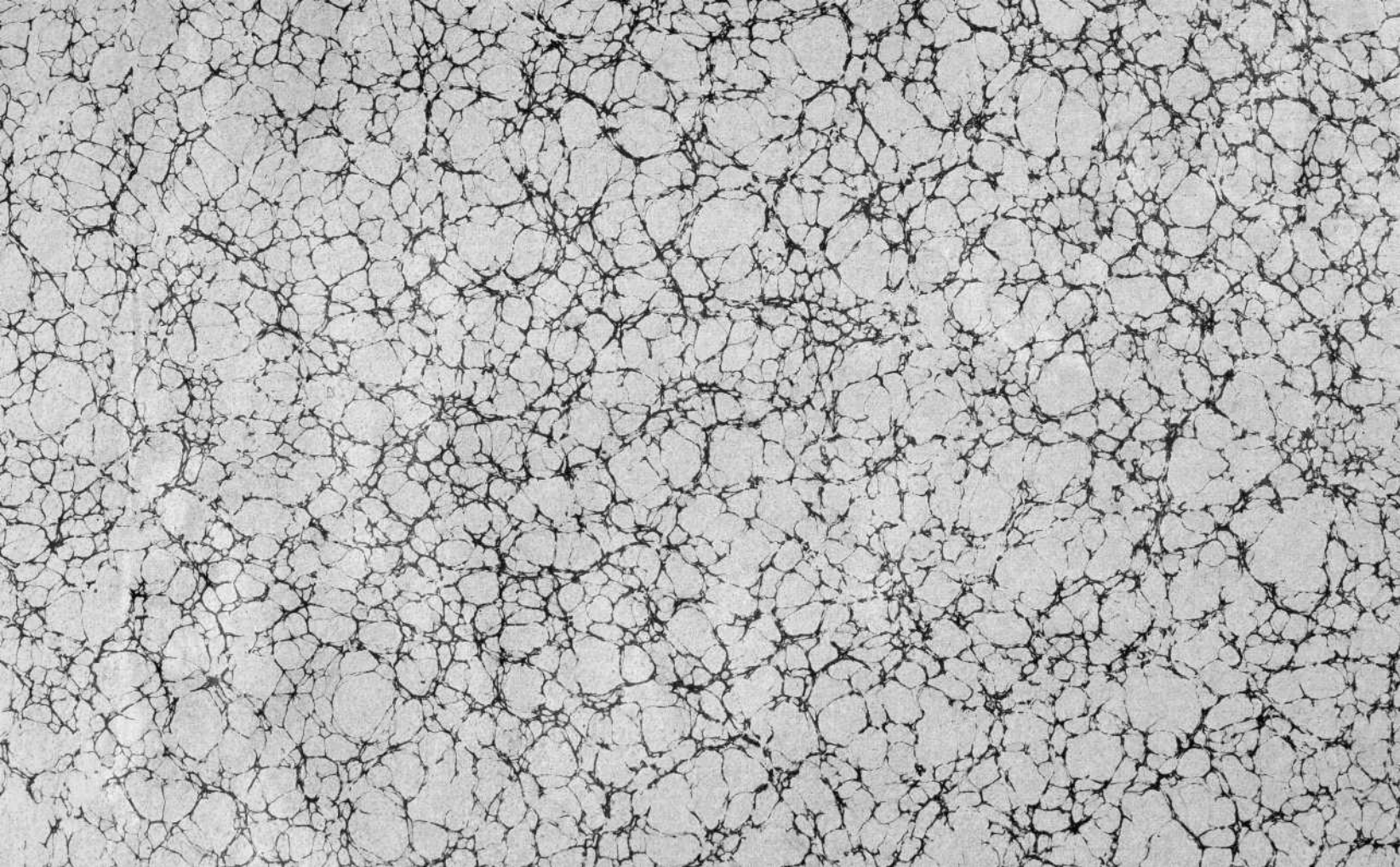
INAUGURACION

DE LA

LINEA GENERAL DE GALICIA

1883





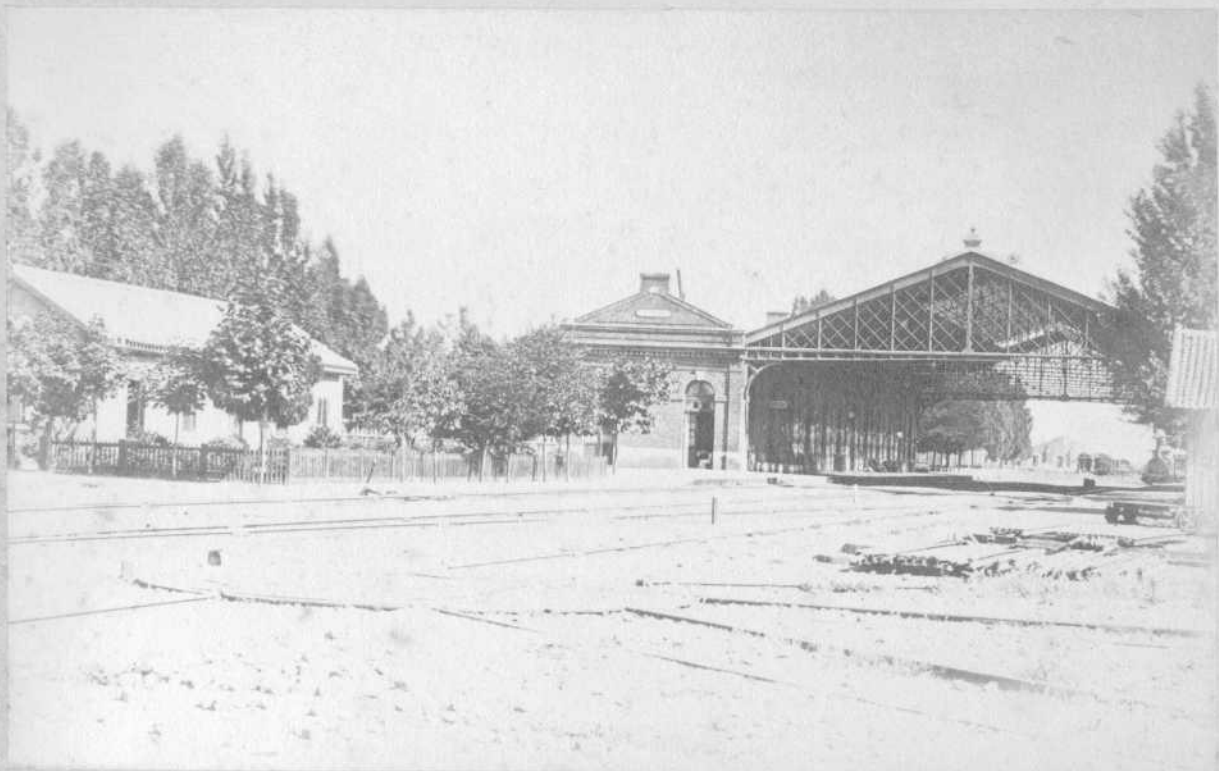
21 photocopy.

+ 1143333
571689290



R 160205

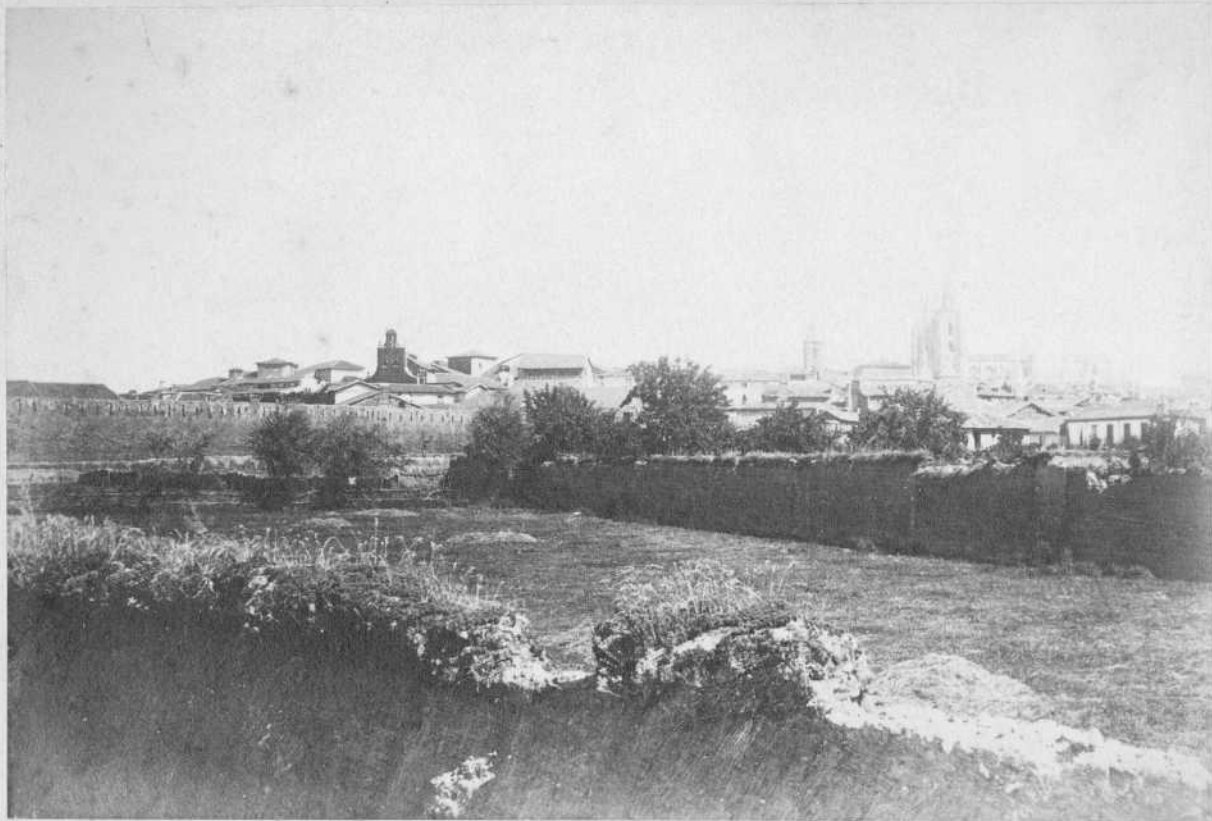




I. bis

J. Laurent y C.^ª - Madrid - París.

ESTACION DE LEON





VISTA GENERAL DE LA VIA ENTRE LOS K.^{OS} 210 Y 217
(LAZO)



PUENTE SOBRE EL RIO SIL EN PONFERRADA

(K.º 250). Luz 30 mts.



PUENTE SOBRE EL RIO SIL EN MUMAO (K.º (271)

Longitud total 116 mts.



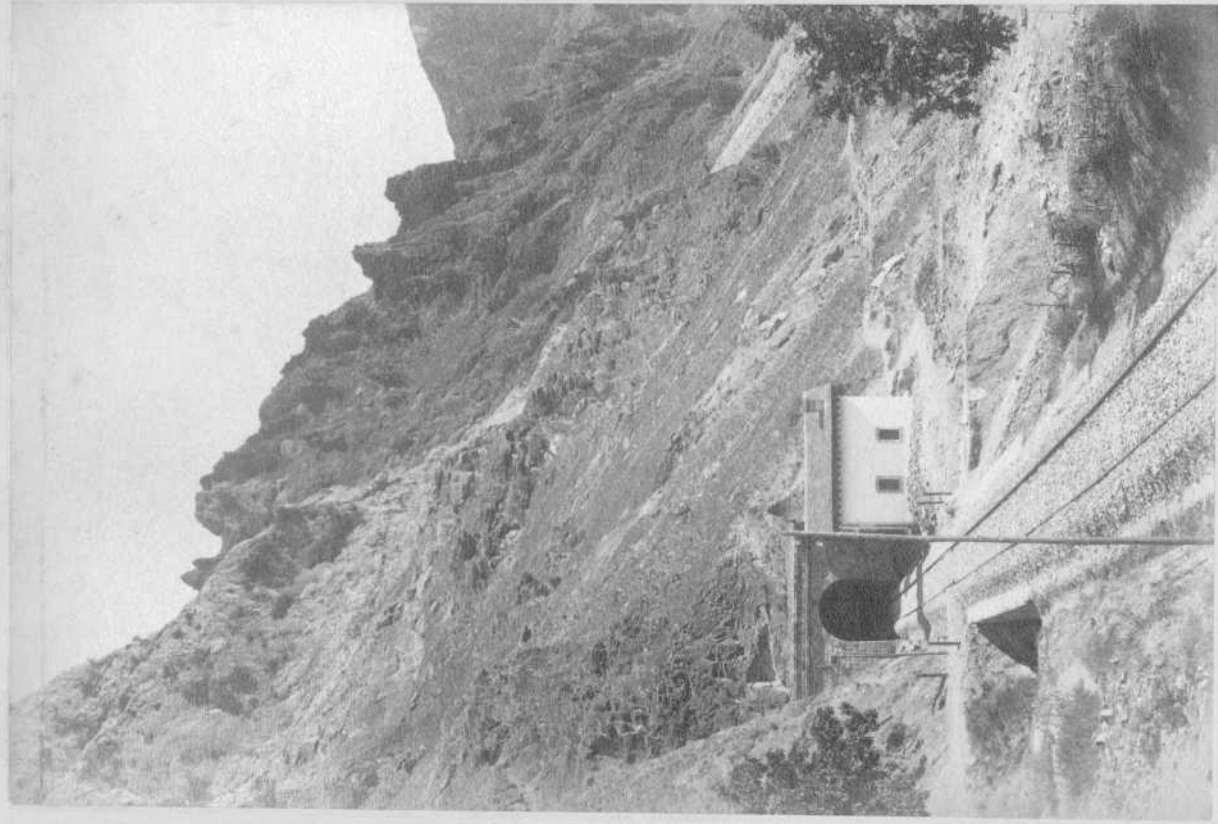


6

J. Laurent y C^{ia} - Madrid - París.

PUENTE SOBRE EL RIO SIL EN EL ESTRECHO DE COBAS (K. ° 271)

Luz 100 mts.





8

PUENTE SOBRE EL RIO ENTOMA (K.° 294)

Luces de 10 mts.

J. Laurent y C^h - Madrid - París.







11

J. Laurent y C^{ia} - Madrid - Paris.

PUENTE Y VIADUCTO SOBRE EL RIO SOLDON (K.° 327)

Luces de 10 mts.

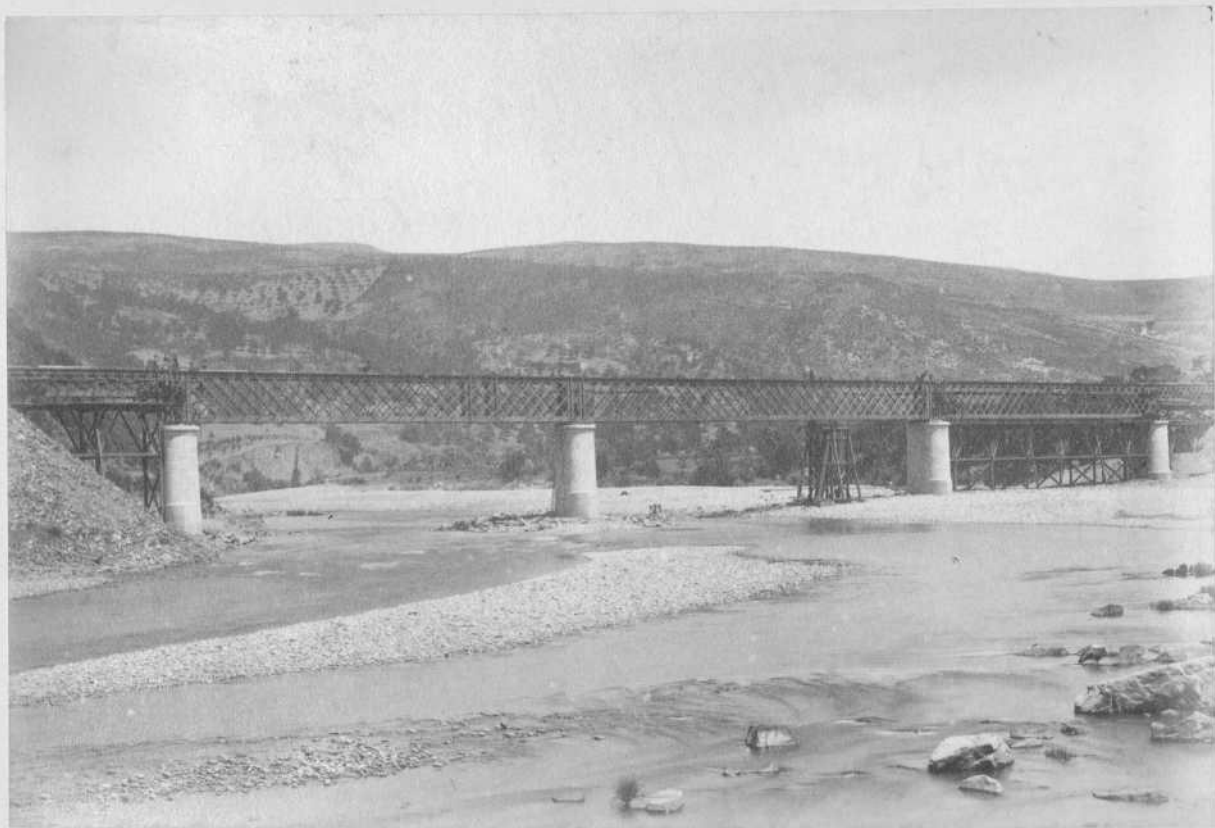


12

J. Laurent y C.^ª - Madrid - Parla.

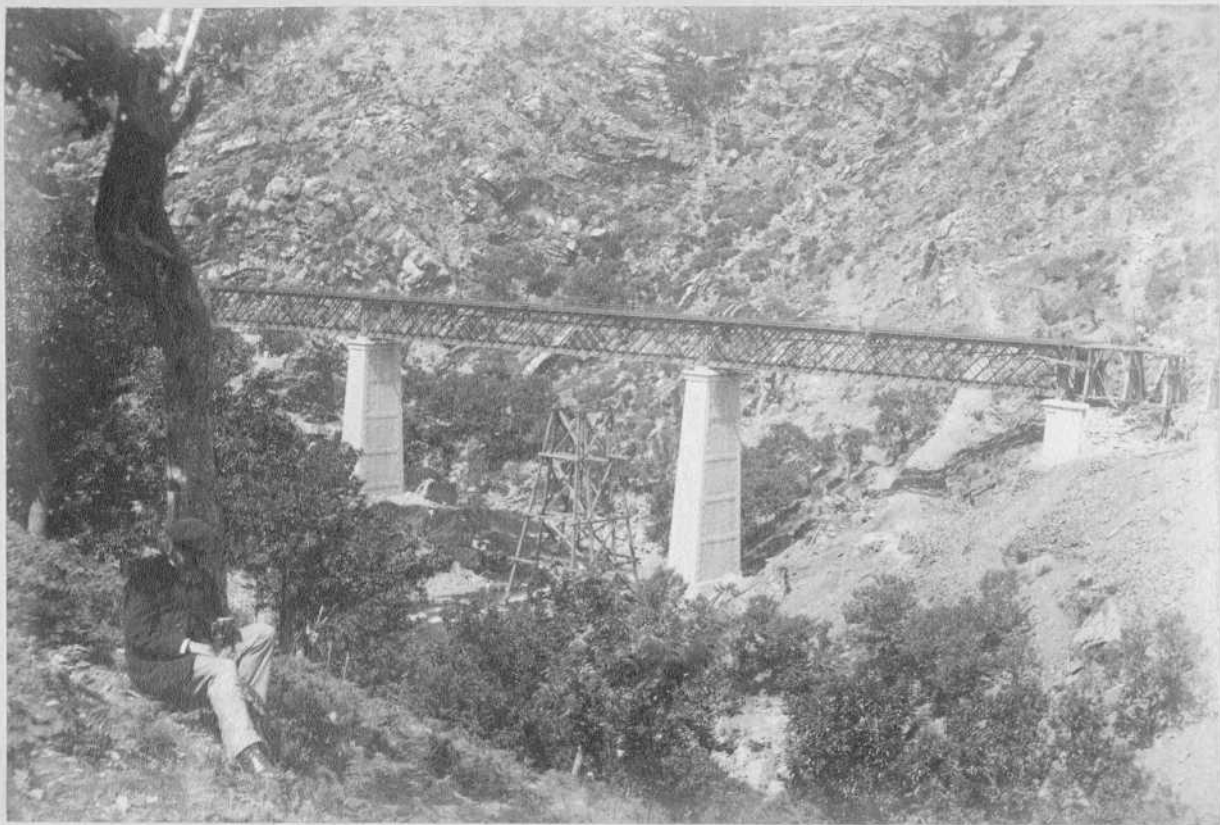
PUENTE SOBRE EL RIO SIL EN SEQUEIROS (K.^º 330)

Longitud total 159 mts.



PUENTE SOBRE EL RIO SIL EN RAIROS (K.° 337)

Longitud total, 216 mts.



VIADUCTO SOBRE EL RIO LOR (K.º 340)

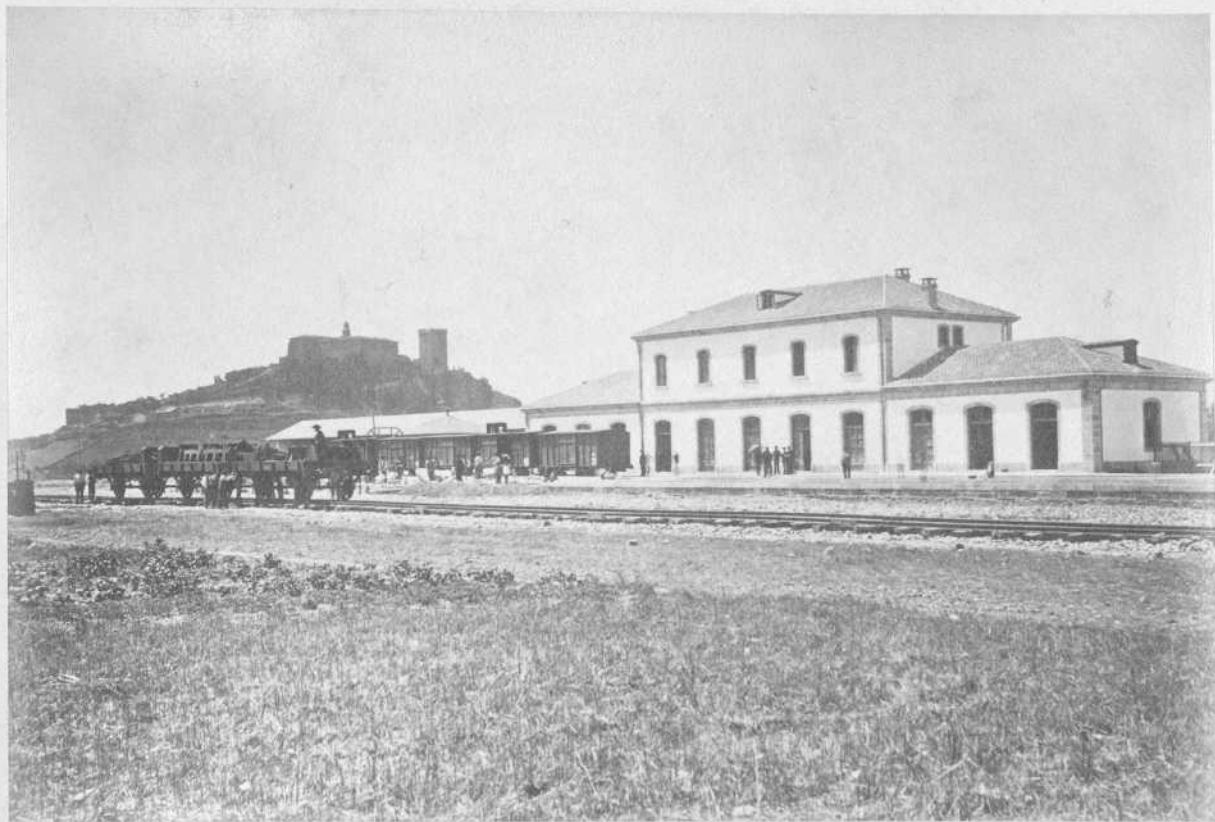
Longitud total, 118 mts.





VIADUCTO SOBRE EL BARRANCO VILLUFRE (K.º 346)

Longitud total 91 mts.

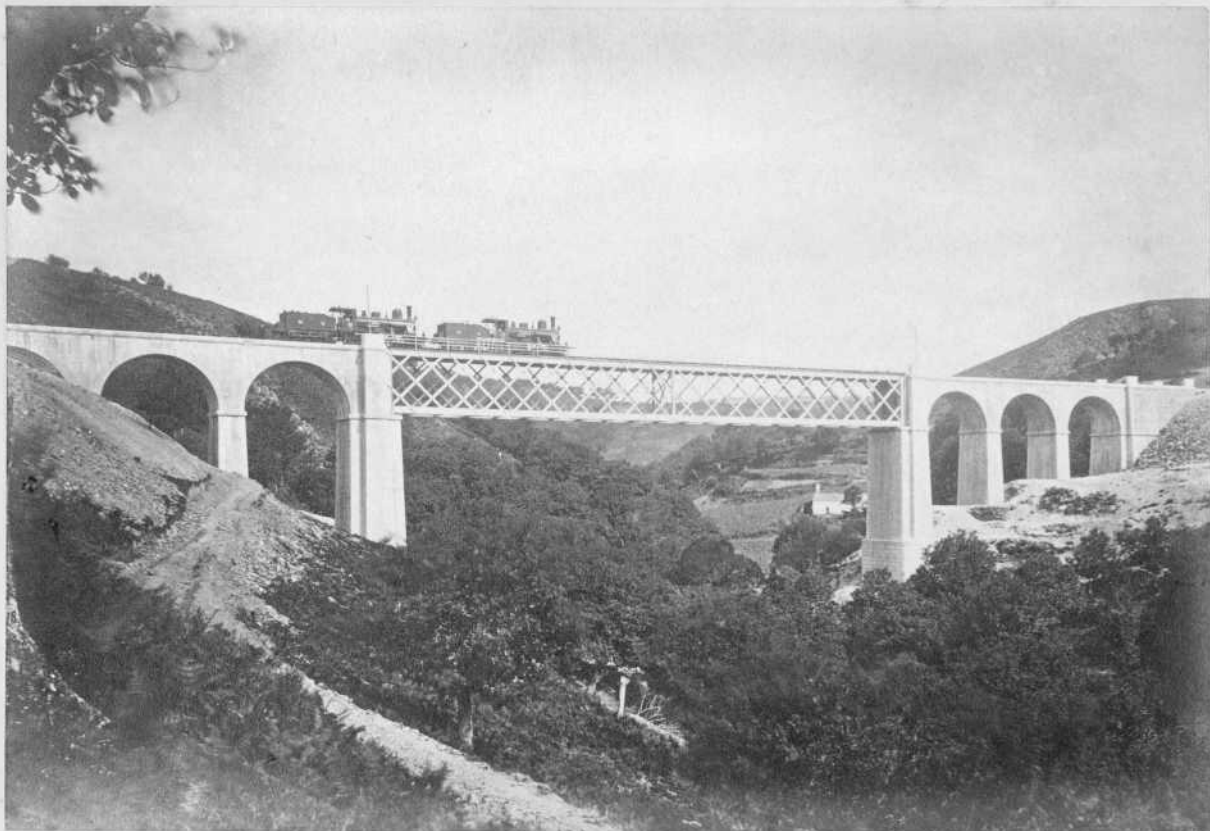


16 bis

ESTACION DE MONFORTE

J. Laurent y C^o - Madrid - Paris.



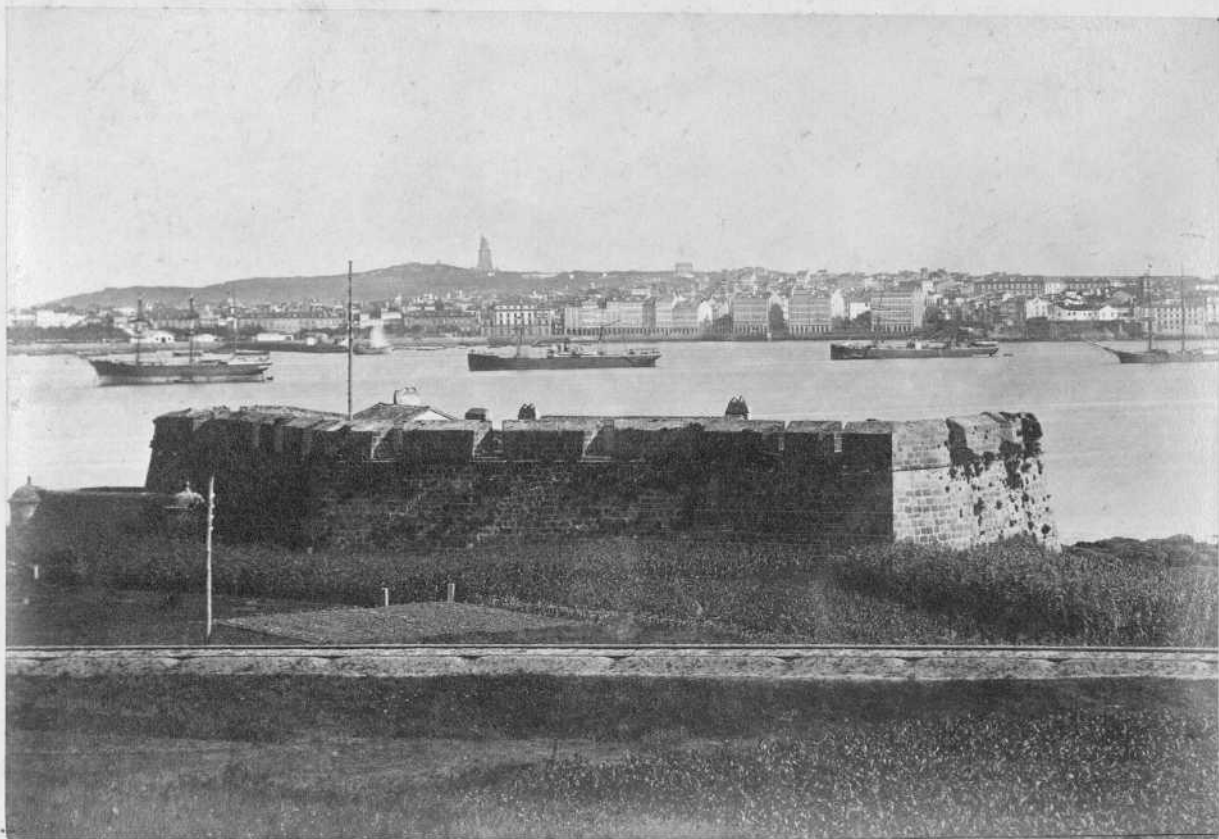


PUENTE Y VIADUCTO SOBRE EL ARROYO LIÑARES (K.º 382)

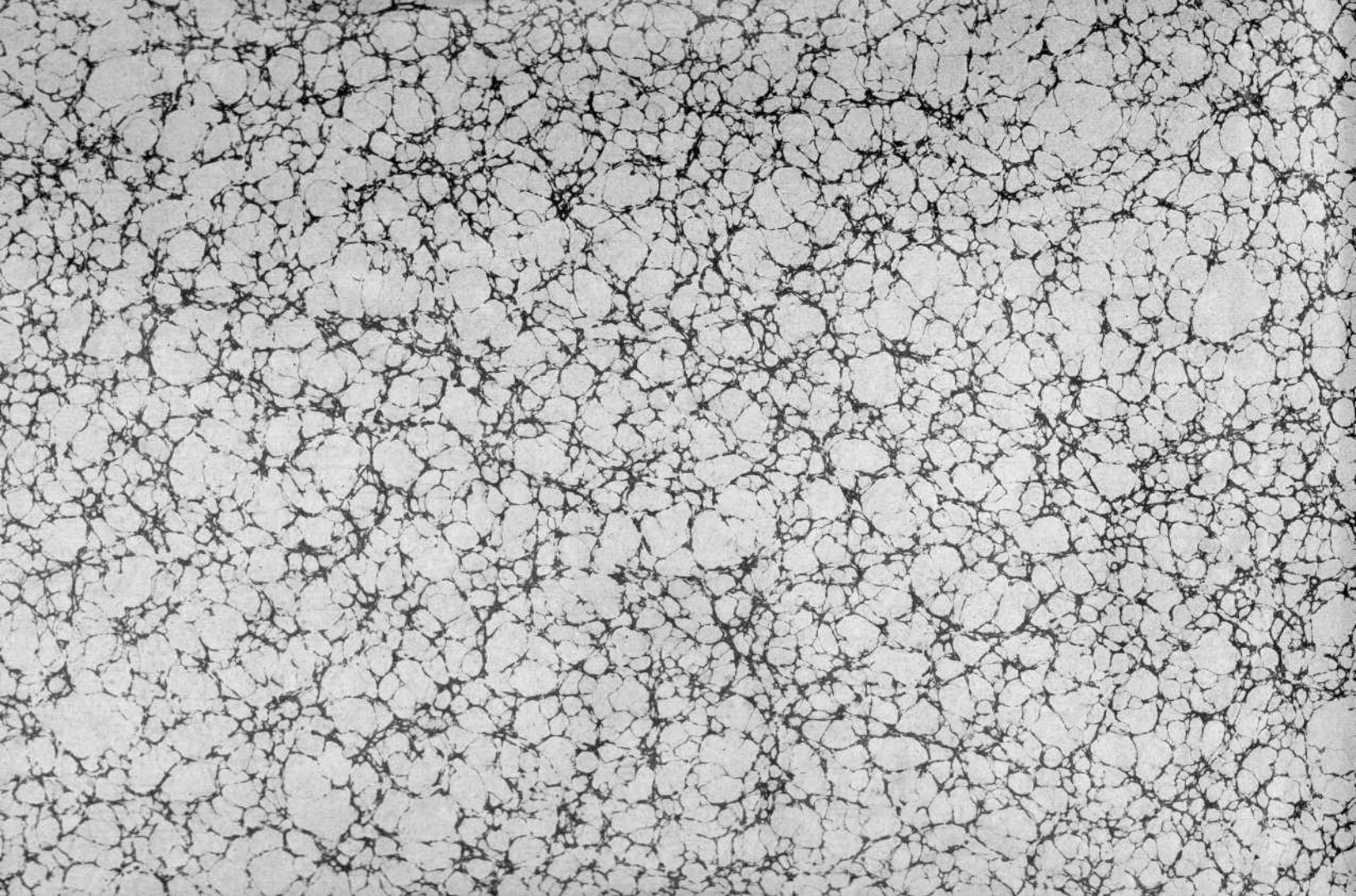
Tramo central 60 mts. Luces laterales de 9 mts.

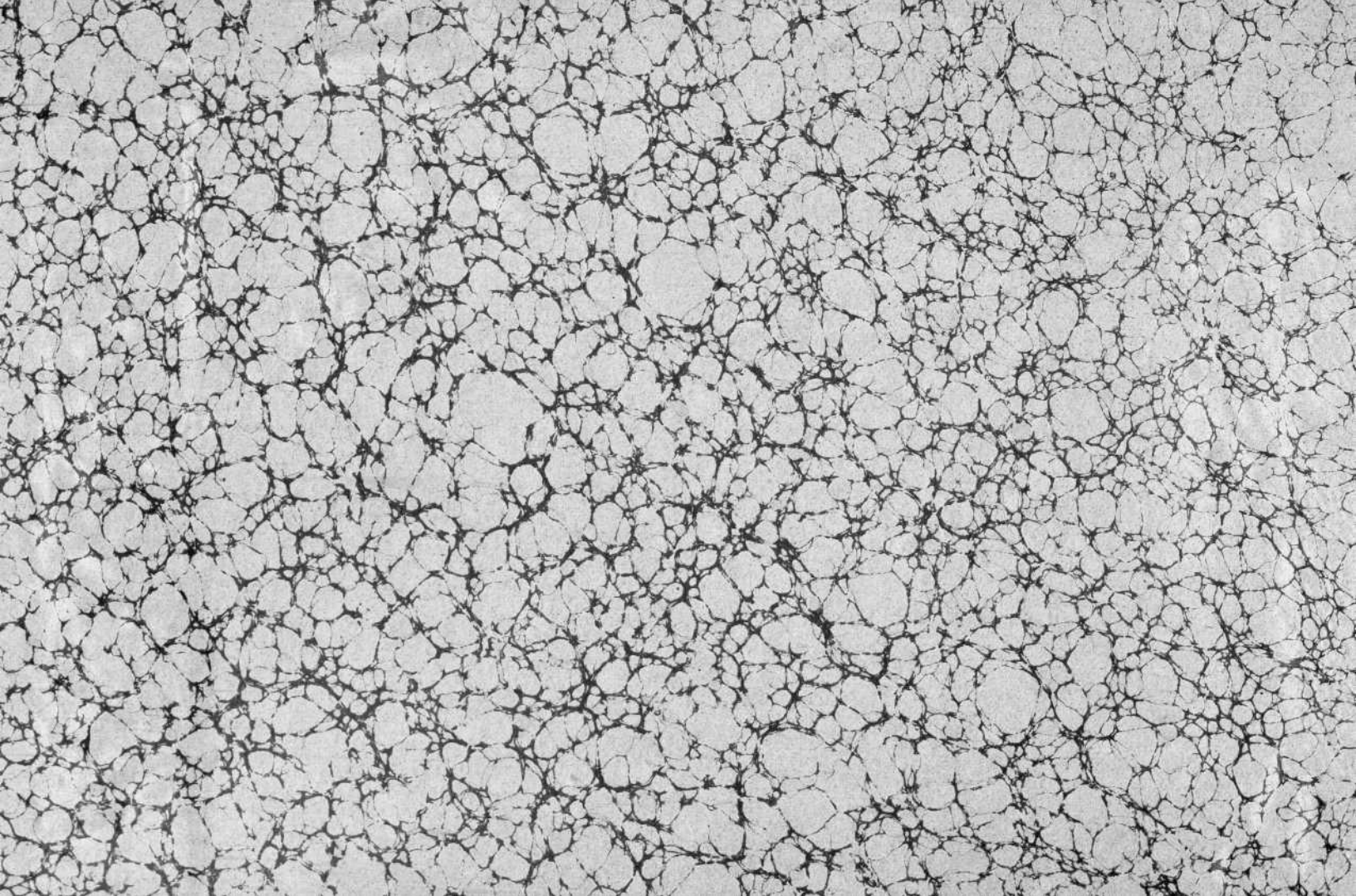


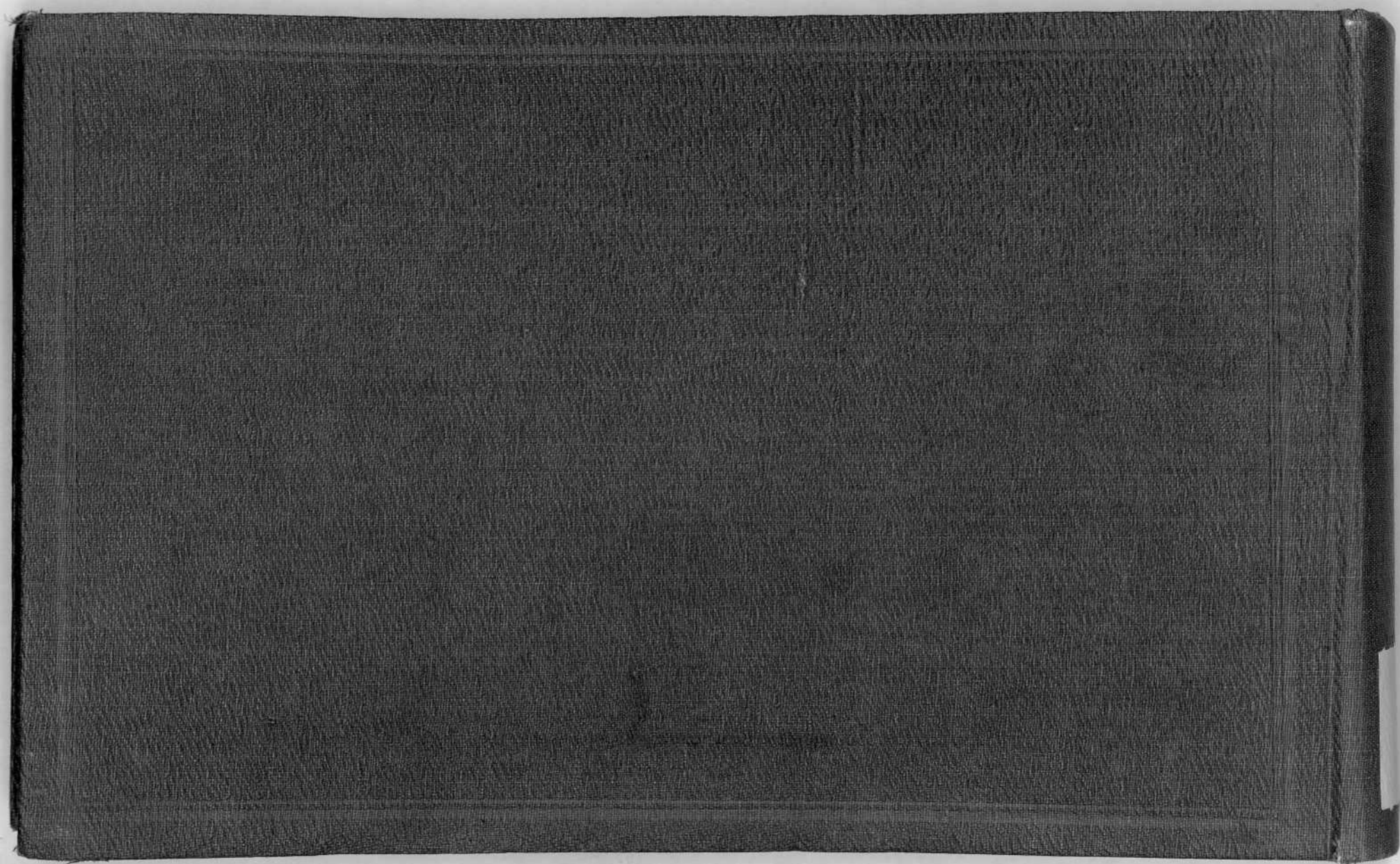












G 483398