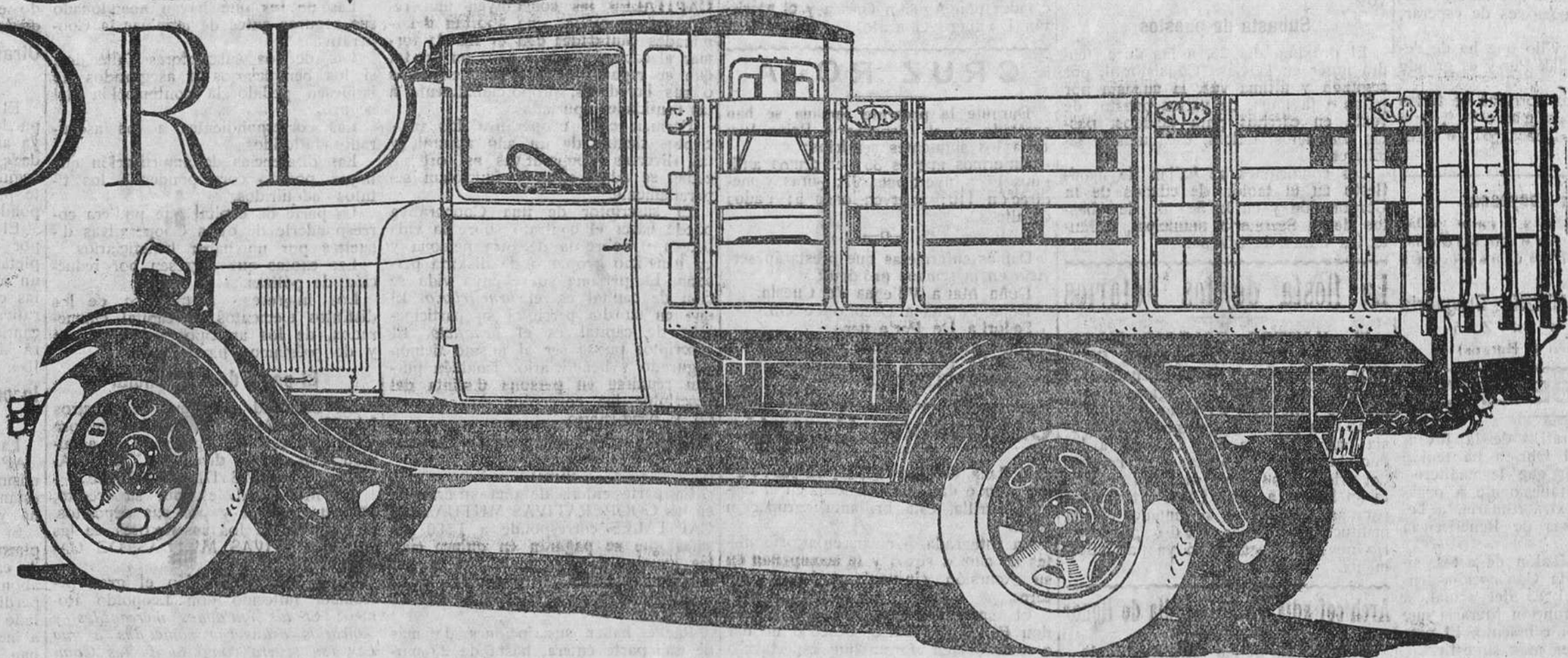


EL CAMION NUEVO FORD



Potencia, Solidez y Economía

Anunciamos hoy otro magnífico resultado de las construcciones Ford—el camión Nuevo Ford, sólido, potente y económico.

Como el coche el camión Nuevo Ford representa un adelanto formidable en la industria del automóvil. Su éxito es sin precedente en la historia de la industria.

Por primera vez, desde que se anunció el camión Nuevo Ford, podemos empezar ahora a entregar los pedidos que se nos hagan, sin obligar a los compradores a enojosas esperas. El aumento de producción y el desarrollo cada día creciente de nuestra fábrica de Barcelona nos permite dar estas mayores facilidades a los clientes. Estos nos las agradecerán y las aprovecharán para poseer pronto el camión que estaban aguardando.

La extraordinaria potencia del motor

El camión Nuevo Ford ha sido ideado para poderlo destinar a todos los usos y por consiguiente su motor debe desarrollar la velocidad necesaria para un servicio rápido y la potencia necesaria para transportar grandes cantidades de materiales pesados.

Este motor representa un notable progreso mecánico. En esencia esta mejora se ha obtenido principalmente perfeccionando el sistema de admisión, lográndose así una mejor y más uniforme entrada de aire y de combustible en la cámara de combustión. El resultado ha sido aumentar la potencia de este motor que desarrolla 40 HP. con 2 200 revoluciones por minuto.

Esto le da una enorme fuerza de arrastre, especialmente a velocidades moderadas, característica que le hace especialmente apreciable para países quebrados y montañosos como el nuestro. Por otro lado, su reducido número de revoluciones por minuto evita un rápido desgaste del motor y aumenta la economía de su sostenimiento.

La robusta construcción del camión Nuevo Ford

El trabajo a que se somete un camión siempre mucho más rudo que el de un auto, aparte de que nunca se le trata con el mismo cuidado,

Por esto, si sólida es la construcción del coche, mucho más debe serlo la del camión Nuevo Ford. En ella solo se han empleado materiales de la mejor calidad y la solidez resultante es mucho mayor de la que se requiere para un trabajo normal. Su solidez es tal que puede sin peligro llegar a transportar una carga considerable.

A excepción del bloque de cilindros no se ha empleado ninguna pieza de hierro colado en su construcción. El acero forjado es de uso general en el camión Nuevo Ford, no solamente en aquellas partes sujetas a un trabajo pesado, sino también en muchas otras en que el acero estampado o moldeado o el hierro maleable hubiesen podido ser aceptados como suficientes. En ningún detalle de toda su construcción se ha regateado nunca la calidad.

Servicio y economía

La sencillez de su construcción no sólo contribuye a su solidez, sino a la economía de su funcionamiento, pues suprime los muchos motivos de desperfectos y reparaciones que lleva siempre consigo un mecanismo complicado.

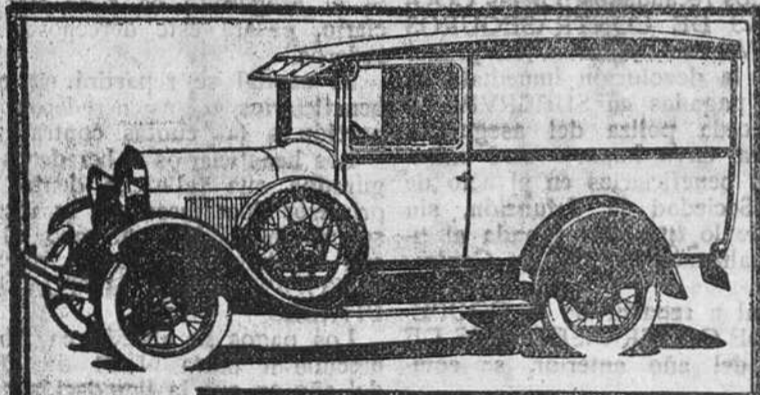
Por otra parte y gracias a su simplicidad, todas las reparaciones pueden hacerse rápidamente, sin contar que a causa de la admirable organización del Servicio Ford las piezas de recambio se hallan siempre a mano.

En su funcionamiento el camión Nuevo Ford revela además otras cualidades muy importantes, como su rápida aceleración y toda la velocidad necesaria para un reparto rápido de mercancías, así como un consumo de gasolina excepcionalmente reducido.

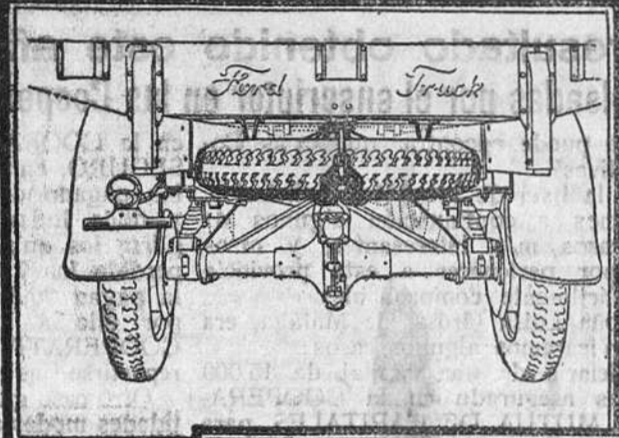
Solamente Ford puede producir un camión a un precio tan limitado y solamente Ford puede hacer que su sostenimiento sea tan económico.

El uso creciente de camiones Nuevo Ford para los Gobiernos y Municipios de muchos países del mundo, así como por las mayores compañías industriales y comerciales, es una prueba de la confianza que este excepcional camión inspira.

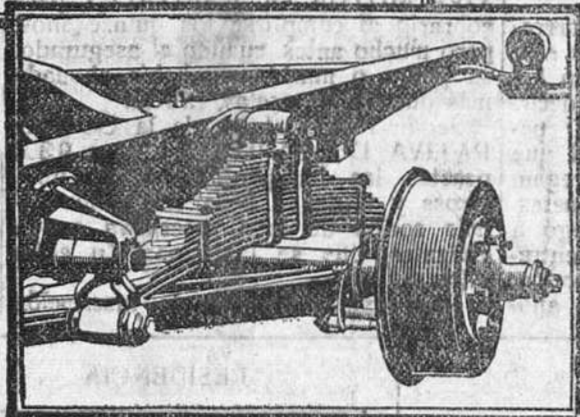
Ningún hombre de negocios puede dudar entre este camión moderno y sólido que ahorra tiempo y dinero en el transporte y otros vehículos más lentos y más costosos porque son más anticuados en su construcción.



Carrocería
Furgón sobre
chasis turismo



Porta ruedas
cómodo
y seguro



Detalle de
una de las
potentes
ballestas
traseras

CARACTERÍSTICA DEL CAMION NUEVO FORD

El motor desarrolla 40 HP. a 2.200 revoluciones por minuto.—Ballesta delantera del tipo semi-elíptico transversal.—Ballestas traseras del tipo cantilever, una a cada lado, innovación que no existe en ningún otro camión.—Ruedas de disco de acero.—Frenos mecánicos en las cuatro ruedas y otro freno independiente a mano.—Tres marchas y marcha atrás.—Equipo eléctrico completo.—Rápida aceleración.

Nuestros agentes le informarán sobre las condiciones del Crédito Ford



FORD MOTOR COMPANY S. A. E.-BARCELONA



Defienda sus hijos

No deje la salud de su familia expuesta, ni por un minuto más...



Exija siempre el Flit en bidón amarillo con franja negra.

Todo producto que se venda a granel no es Flit.

Exija los envases precintados.

FLIT

Por mayor: BUSQUETS Haas y C. Cortes, 587. -- Barcelona

Débiles tome el Elixir Callol que da Vida y Juventud

¿CALLOS? Usando sólo tres días el patentado Unguento magico

desaparecerán totalmente CALLOS y DUREZAS, ONCOS DE GALLO, VERRUGS y JUANETES...

Lavanderas, pedid



Representante colegiado: Juan Quintanilla Lozano, Santa Cruz, 18.



Licenciados del Ejército

El 30 del actual saldrán a provisión 5.000 o 6.000 plazas con sueldo anual de 2.500 a 3.000 pesetas.



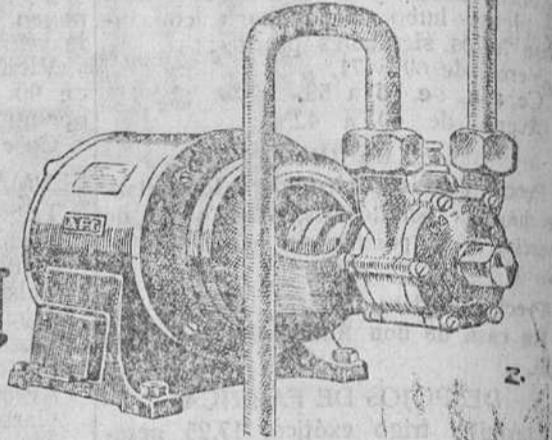
VINOS TONDONIA 1913 1914 1915 1916 1917 1918 1919

VENTILADORES



DE VENTA EN LOS BUENOS ESTABLECIMIENTOS DE ELECTRICIDAD

AEG

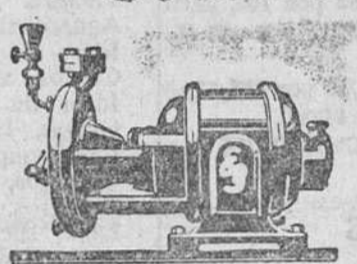


MOTOBOMBAS

ANUNCIO PUBLICADO POR AEG IBERICA DE ELECTRICIDAD, S.A.

Bombas Siemens

HASTA LOS MAYORES CAUDALES PARA CASA Y CAMPO



PIDAN OFERTA Y PRECIOS A Siemens Schuckert Industria Eléctrica S.A.

Una buena combustión depende siempre de una buena bujía



Papel para envolver blanco, se vende en la Administración de este periódico.

C.ª Marítimas Francesas

C. Gral. Trasatlantique Cia. Sud Atlantique y Carguers Reunis Linea de Brasil, Uruguay, Argentina

Holland América Line

Viajes a Cuba y Méjico Los días 2 y 23 de Julio saldrán de BILBAO

Navarro e Hijos Portal de Urbina, 1, 3 y 5 VITORIA

Gran fábrica

Libros rayados y cajas de cartón Mayores : Diarios : Copiadores : Actas

Enrique Martínez

LAIN-CALVO, 12.-BURGOS

Marrodán y Rezoa S. L. Logroño

Hierros.-Aceros.-Carbones.-Ferretería.-Talleres de construcción



FUNDICION DE HIERRO: Toda clase de piezas según planos o modelos.

Folleton del DIARIO DE BURGOS

EL DIABLO EN PALACIO POR DON RAMON ORTEGA Y FRIAS

—Nada, porque el panadero, dominado por la codicia o el egoísmo...

más sufrió porque se había puesto nuestra lealtad en duda.