

El niño que usted cría, ¿cuánto aumenta de peso?

Pues pruebe sólo un mes a criarlo con GLAXO, y verá que aumenta mucho más y estará más alegre y dormirá mejor.

Esa es la prueba única, la que convence a todo el mundo. Además de la de enterarse de los muchos miles de madres que crían a sus hijos con GLAXO.



GLAXO, que es la mejor leche de vaca apropiada al estómago humano, aumenta la leche de las madres que crían, y es maravilloso para enfermos, ancianos, embarazadas y convalecientes : : :

Casas que venden el GLAXO: Fabián Barriocanal, Cid, 17; Amézaga y Cano, Espolón, 30; Viuda de Justo Martínez, Plaza Mayor, 45; Federico de la Llera, Plaza Mayor, 33; Juan Bartolomé, Plaza de Prim, 21, y otras.

Representante en Burgos: FRANCISCO ALCALDE ORIVE.

Importadores exclusivos: Sebastián Tauler y Compañía, Montera, 18, Madrid



La gravedad de su mal está en esa tos, que la cree usted pasajera. Curará radicalmente con JARABE ORIVE.

Arboles frutales y maderables
Se venden. Para pedidos dirigirse a
ISIDORO VALPUESTA
Mayor Principal, 212, Palencia
Se remiten catálogos gratis.

Grandes viveros de plantas forestales y frutales

Venta de plantas de manzanos, perales, ciruelos, melocotoneros, almendros, nísperos, nogales, albarcoqueros, naranjo, limoneros, olivos, higueras, membrillos, etc.
PINOS: Insignis, martimo, pinaster, piñonero, halepensis de Jerusalem, laricio, negro de Austria, strobis, silvestre, etc.
Fresno americano, roble rojo americano, castaño del Japón y del país, alytus glandulosa, acacia mimosa Dealbata, acacia común, acacia farnesiana, acacia grandiflora y de otras más variedades.
CHOPOS de distintas variedades.
Alerces del Japón y europea. Laris europea. Thuyas. Cupresus macrocarpa y piramidal. Eucaliptus globulus, maculata, amigdalina, rostrata, robusta, citrodora, teriticornis, rudis y otras variedades, todas en maceta.
Esta casa se encarga de toda clase de trabajos de repoblaciones de montes, siendo la más importante de España entre las del ramo, habiendo efectuado los trabajos de repoblación del monte «Solluve», que dispone de una extensión superficial de mil hectáreas, con 44 kilómetros de perímetro, en dos años, plantando en él cuatro millones de pinos, con acacias, fresnos, eucaliptus, etc., cuya plantas proceden de sus viveros.
Estudios y presupuestos para trabajos de repoblaciones de montes.
Venta de abonos y SEMILLAS de todas clases.
Dirigirse a su director y propietario

Andrés Santos Inchausti, Orduña (Vizcaya)

Representante en Burgos: D. Pablo Tobar, Isla, 23 (Audiencia)

C.ías Marfilmas y Francesas

C.ía G. le
Transatlántico

Sub-Atlántico
Y
C.ías Charbonniers



Línea Brasil - Uruguay - Argentina

Salidas fijas y sin transbordo desde el puerto de BILBAO para RIO DE JANEIRO, MONTÉVIDEO y BUENOS AIRES.

PROXIMAS SALIDAS:

El día 16 de Febrero el vapor correo HALGAN.
El día 23 de Febrero el vapor correo LIPARI.
Admitiendo pasajeros de primera, preferente, tercera especial y tercera clase.
Precio en tercera especial. 385 pesetas, incluido impuestos.
Precio en tercera clase . . . 365 y 355 respectivamente, incluido impuestos.
Salidas del puerto de BURDEOS para RIO DE JANEIRO, SANTOS, MONTÉVIDEO y BUENOS AIRES por vapores correos de gran velocidad.

PROXIMAS SALIDAS:

El día 17 de Febrero el vapor MASSILLA.
El día 27 de Febrero el vapor correo ALBA.
Admitiendo pasajeros de gran lujo, lujo, primera, segunda y segunda intermedia.

Línea de Bilbao, Habana y New-Orleans

El día 9 de Febrero el vapor correo NIAGARA.
El día 9 de Marzo el vapor correo DE LA SALLE.
Admitiendo pasajeros de segunda, segunda intermedia, tercera preferente y tercera clase.

Línea postal Santander - Habana - Veracruz

SALIDAS: 22 Febrero, vapor ESPAGNE; 22 Marzo vapor FLANDRE.
Para informes y billetes de pasajes, dirigirse a los agentes de la Compañía Sres. Félix Iglesias y C.ª, Arenal, 6, Bilbao. Teléfono, 1081

Motores Diesel - Motores a gas pobre - Motores a gasolina
Motores eléctricos - Máquinas de vapor.

Grandes existencias en nuestros almacenes de Burgos y Valladolid, para entrega inmediata.

Disponemos de mecánicos competentes para los montajes, y de un surtido completo en piezas de repuesto para los motores que vendemos.

Pídanse catálogos y presupuestos:

Isla y Villanueva.—Calle de Madrid, 5

Casa Munguía

Plaza Mayor, 42, y Lain-Calvo, 9. Teléfono número 88.-Burgos

Gran casa de tejidos, pañería y confecciones de caballero, señora y niños



Impermeables con es- Trajes paño mel- Gabardinas imper- Trajes de paño an-
clavina a 140, 150 ton, americana meables a 90, 100, sado, confección
y 160 pesetas cruzada, desde 120 y 150 pesetas merada, a 50, 60,
45 a 120 pts. y 100 pesetas



Impermeables ne- Vestidos en jerza azul
gros, ribetes blan- marino, para niñas de
cos, a 80, 90 y 100 seis a diez años, a 35,
pesetas 40 y 50 pesetas
Abriguitos de ni- Vestidos de
ña, paños nove- ta, en gabardina
dad, formas de de lana, a 90,
fantasía, a 20, 25, 30 y 35 pesetas
y 110 pesetas

Azufre para viñas

99/100 per 100, riqueza garantizada
Precios sin competencia

Diríjanse los pedidos:
Lorenzo Gómez Cortázar
VILLARIAS, 10, BILBAO

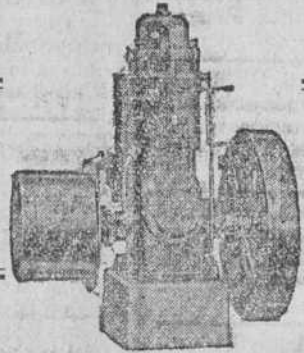
SALDOS

DE TODA CLASE DE ARTÍCULOS COMPROMETIDOS
M. ESTEBAN
Teresa Gil, núm. 22, tienda
Valladolid

Motor Semi-Diesel «AMIS»

(Fabricación Sueca)

El motor ideal para la agricultura y pequeña industria



No tiene válvulas
No tiene magneto

No tiene carburador
No tiene bujías

:: Indispensable como fuerza auxiliar en períodos de estiaje ::

Consumo la mitad que los de gasolina y quema combustible de bajo precio. Máquina de gran robustez, funcionamiento seguro y manejo sencillísimo. EXISTENCIAS EN ESPAÑA X NUMEROSAS REFERENCIAS
Pídanse datos y presupuestos a
D. TOMÁS OREJÓN.—Madrid, 9, Burgos

Holland América Line de Rotterdam

Servicio regular de vapores de pasaje desde los puertos del Norte de España a los de Cuba-México

Próximas salidas para la Habana, Veracruz y Tampico, admitiendo pasajeros de primera, segunda económica y tercera clase:

LEERDAM	Bilbao . . . 6 Marzo. Santander . . . 7 » Coruña . . . 9 » Vigo . . . 10 »	EDAM	Bilbao . . . 8 Mayo. Santander . . . 9 » Coruña . . . 11 » Vigo . . . 12 »
SPAARDAM	Bilbao . . . 25 Marzo. Santander . . . 26 » Coruña . . . 28 » Vigo . . . 29 » Santander . . . 18 Abril.	LEERDAM	Bilbao . . . 27 Mayo. Santander . . . 28 » Coruña . . . 30 » Vigo . . . 31 »
RYNDAM	Coruña . . . 19 » Vigo . . . 20 »	SPAARDAM	Bilbao . . . 19 Junio. Santander . . . 20 » Coruña . . . 22 » Vigo . . . 23 »

Precios del pasaje en tercera clase: Habana, 557 pesetas; Veracruz-Tampico, 600'25, incluidos los impuestos.
Rebaja de precio a las familias en primera y segunda.
Para toda clase de informes dirigirse a los agentes señores D. Francisco García, en Santander; Pérez Ullivarri e Hijos, en Bilbao; López Sánchez, en Coruña, y D. Joaquín Dávila y Compañía, en Vigo.

Casa de Saldos

ALMIRANTE BONIFAZ, 15

Todo el que quiera aprovecharse, llegó el momento
Colchas piqué, tamaño grande, a 6'75 pesetas una.
Cortes de colchón, cutí satinado, a 8'90.
Refajos, punto, a 1'25 y 1'75.
Cortes de traje para caballero, impermeable, a 11.
Toallas felpa, a 0'60.
Ligas, a 0'50.
Calcetines seda, reforzados, a 1'75 y 2'25.
Camisas caballero, batista y francia, a 4'50 y 4'90.
Sábanas, tamaño grande, a 4'75.
Camisetas caballero, gamuza y cheviot, a 1'75.
Corsés faja, garantizados, a 4'50.
Idem seda y sedalina, a 8 y 10.
Trajes cocina, semi unión, a 0'45.
Delantales cocina, semi unión, a 1'25.
Bufandas pirineo, grandisimas, a 1'75 y 2'25.
Paños higiénicos (estuche media docena), a 2'90.
Hay muchos artículos más, imposible de detallarse, a precios increíbles.

Almirante Bonifaz, 15. CASA DE SALDOS

Fábrica de libros rayados

(MOVIDA POR ELECTRO-MOTOR)

Mayores / Diarios / Copiadores / Actas
Encuadernaciones / Fábrica de cajas de cartón
Enrique Martínez :: Lain-Calvo, 12, Burgos

DIGESTÓNICO

¡SIEMPRE CONMIGO!

ES LA SALUD DE MI ESTÓMAGO

NUEVO ESTANTE A PEDAL

CON FRICCIONES de BOLAS de ACERO
LA MEJORA MÁS ÚTIL QUE PODÍA DESEARSE.

NO CABEN YA EN LAS MÁQUINAS PARA COSER

SINGER

MÁS PERFECCIONES NI MECANISMO MÁS EXCELENTE.

Máxima ligereza.
Máxima duración.
Mínimo esfuerzo en el trabajo.

Depósito en Burgos: Espolón, núm. 44.

Servicios de la Compañía Transatlántica

Línea de Cuba a Méjico
Servicio mensual saliendo de Bilbao el 17, de Santander el 19, de Gijón el 20 y de Coruña el 21, para Habana y Veracruz. Salidas de Veracruz el 16 y de Habana el 20 de cada mes, para Coruña, Gijón y Santander.

Línea de Buenos Aires
Servicio mensual saliendo de Barcelona el 4, de Málaga el 5 y de Cádiz el 7, para Santa Cruz de Tenerife, Montevideo y Buenos Aires; emprendiendo el viaje de regreso desde Buenos Aires el día 2 y de Montevideo el 3.

Línea de New York, Cuba-Méjico
Servicio mensual saliendo de Barcelona el 25, de Valencia el 26, de Málaga el 28 y de Cádiz el 30, para New-York, Habana y Veracruz. Regreso de Veracruz el 27 y de Habana el 30 de cada mes, con escala en New-York.

Línea de Venezuela-Colombia
Servicio mensual saliendo de Barcelona el 10, el 11 de Valencia, el 13 de Málaga y de Cádiz el 15 de cada mes para Las Palmas, Santa Cruz de Tenerife, Santa Cruz de la Palma, Puerto Rico y Habana. Salida de Colón el 12 para Sabaniilla, Curaçao, Puerto Cabello, La Guayra, Puerto Rico, Canarias, Cádiz y Barcelona.
Además de los indicados servicios, la Compañía Transatlántica tiene establecidos los especiales de los puertos del Mediterráneo a New-York, puertos Cantábrico a New-York y la línea de Barcelona a Filipinas, cuyas salidas se anunciarán oportunamente en cada viaje.
Estos vapores admiten carga en las condiciones más favorables y pasajeros, a quienes la Compañía da alojamiento muy cómodo y trato esmerado, como ha acreditado en su dilatado servicio. Todos los vapores tienen telegrafía sin hilos.
Para informes sobre pasaje de cámara y carga, diríjanse al agente de la Compañía en Burgos

Julián Ruiz.—Puebla, 20, 2.º, derecha