









El ilustrado e íntegro escritor financiero, autor de la Legislación Mercantil...

EL BANCO MERCANTIL. — Hemorablemente en la Memoria que ha de leerse...

Se consigna en la memoria la especial satisfacción con que esta vez la gerencia...

En el cuadro de operaciones resultando aumento del movimiento general...

Los resultados del ejercicio ya publicados en nuestros boletines...

Publica también, como siempre, el detalle de sus valores de Cartera...

Advertisement for Osram lamps, featuring a lamp illustration and technical specifications.

Diario de Burgos

Teléfono 165 Miércoles 17 Marzo 1926 Apartado 46

Cédulas personales

El presidente de la Diputación ha publicado la siguiente circular...

Con el fin de desvanecer cualquier duda que pudiera ofrecer la confección del padrón...

Mujeres casadas sin existir separación matrimonial de bienes

1) Cuando no perciban sueldos o pensiones ni paguen contribución...

2) Cuando perciban sueldos o pensiones inferiores a las clases indicadas...

3) Cuando perciban sueldos, haberes, pensiones u otros emolumentos o reu...

Deben obtener la cédula de la clase correspondiente de la tarifa primera...

1) Si el marido tributa por las tarifas primera (rentas del trabajo) o tercera (alquileres)...

2) Si el marido tributa o está clasificado también por la tarifa segunda...

3) Cuando perciban sueldos o pensiones y satisfagan contribución...

4) Cuando perciban sueldos o pensiones superiores a las clases indicadas...

5) Cuando perciban sueldos o pensiones inferiores a las clases indicadas...

6) Cuando perciban sueldos, haberes, pensiones u otros emolumentos...

correspondiese la de cónyuge de importe o cuantía superior.

Por lo que atañe a la acumulación al marido de las cuotas de contribución...

B) Mujeres casadas en régimen de separación matrimonial de bienes

C) Hijos menores de edad

a) Cuando no perciban rentas de trabajo ni paguen contribución...

b) Cuando perciban rentas de trabajo o paguen contribución...

c) Cuando perciban rentas de trabajo o paguen contribución...

b) Cuando perciban rentas de trabajo o paguen contribución...

D) Jornaleros y sirvientes

Los jornaleros y sirvientes de ambos sexos que carecen de un haber anual...

E) Militares y asimilados

a) No reclusos. Todos los militares en activo (Ejército y Armada)...

b) Retirados. Todos los militares y asimilados que se hallen en situación de retirados...

c) Reclusos. Los militares y asimilados que se hallen en situación de reclusos...

d) Penales. Los militares y asimilados que se hallen en situación de penales...

e) Dementes. Los militares y asimilados que se hallen en situación de dementes...

f) Tropas. Los militares y asimilados que se hallen en situación de tropas...

g) Abandonados. Los militares y asimilados que se hallen en situación de abandonados...

Propietario que viva en su propia casa

A los efectos de la tarifa 8ª, se computará como precio de alquiler de una habitación...

Recargos autorizados

A excepción del recargo del 5 por 100 que, como recurso especial para el empobrecimiento provincial...

Personas exentas del impuesto

Están exentas de la adquisición y pago de cédulas personales las personas siguientes:

1) Los menores de catorce años. 2) Los pobres de solemnidad. 3) Las religiosas que vivan en clausura...

4) Los penados, durante el tiempo de su reclusión. 5) Los dementes recluidos en manicomios.

6) Las clases de tropa del ejército y de la Armada y sus asimilados, mientras se hallen en el servicio activo.

7) Los militares y asimilados que se hallen en situación de retirados...

8) Los militares y asimilados que se hallen en situación de penales...

9) Los militares y asimilados que se hallen en situación de dementes...

10) Los militares y asimilados que se hallen en situación de abandonados...

11) Los militares y asimilados que se hallen en situación de tropas...

12) Los militares y asimilados que se hallen en situación de penales...

13) Los militares y asimilados que se hallen en situación de dementes...

14) Los militares y asimilados que se hallen en situación de abandonados...

15) Los militares y asimilados que se hallen en situación de tropas...

16) Los militares y asimilados que se hallen en situación de penales...

17) Los militares y asimilados que se hallen en situación de dementes...

18) Los militares y asimilados que se hallen en situación de abandonados...

19) Los militares y asimilados que se hallen en situación de tropas...

20) Los militares y asimilados que se hallen en situación de penales...

21) Los militares y asimilados que se hallen en situación de dementes...

22) Los militares y asimilados que se hallen en situación de abandonados...

23) Los militares y asimilados que se hallen en situación de tropas...

24) Los militares y asimilados que se hallen en situación de penales...

25) Los militares y asimilados que se hallen en situación de dementes...

26) Los militares y asimilados que se hallen en situación de abandonados...

27) Los militares y asimilados que se hallen en situación de tropas...

28) Los militares y asimilados que se hallen en situación de penales...

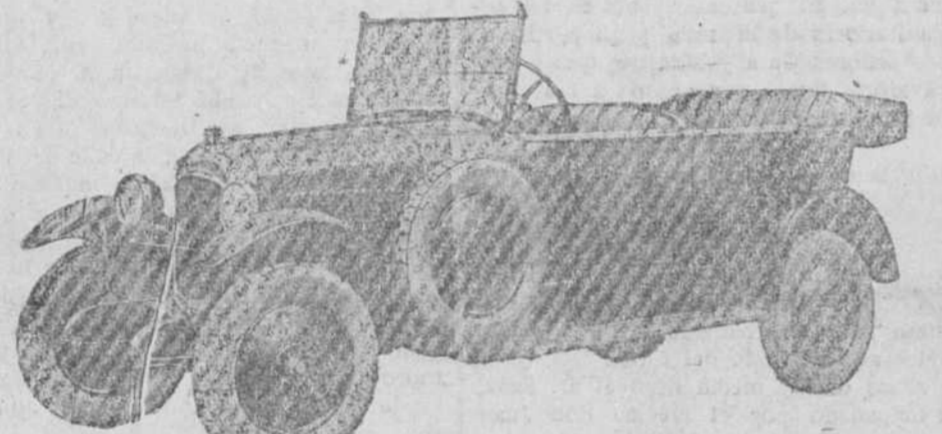
29) Los militares y asimilados que se hallen en situación de dementes...

30) Los militares y asimilados que se hallen en situación de abandonados...

31) Los militares y asimilados que se hallen en situación de tropas...

32) Los militares y asimilados que se hallen en situación de penales...

33) Los militares y asimilados que se hallen en situación de dementes...



EL TORPEDO-CAMIONETA "TODO ACERO" CITROËN

con frenos delanteros y ballesta completa, puede convertirse en unos momentos, de un lujoso y confortable turismo...

Representante en la provincia de Burgos: JUAN MANRIQUE PURAS

!CAZADORES! Escopetas a toda garantía. Las mejores de producción nacional.



Automovilistas

Pedidos precios de cuanto necesitáis para vuestro coche, aunque no seáis clientes nuestros.

GARAGE ELECTRICO Los Dos Chauffeurs

Calé de San Pablo, núm. 34. Teléfono 498. - BURGOS.

Fábrica de materiales de construcción

DADRILLO LIGERO DE CARBONILLA insustituible para tabiquerías a pandero y con coeficiente de resistencia...

Fábrica: Progreso, núm. 7 duplicado, teléfono 246. - BURGOS

Ignacio Palacios

ofrece los artículos de GENEROS COLONIALES, que expende en su ALMACEN DE VINOS, SIDRA, ESPARTOS y BOTERIA

CAMIONES Y CAMIONETAS

De una a diez toneladas

S. A. PIERCE ARROW - WHITE - S. A.

PIEZAS DE RECAMBIO

Todo comprador debe visitarnos y solicitar precios y pruebas antes de decidirse. Lo contrario sería reñir con sus intereses.

S. TINAO Prim, 24

ABONOS MINERALES de la antigua

Sociedad General de Industria y Comercio, hoy Sociedad Española de la Dinamita

NITRATO DE SOSA, importado directamente desde Chile por cargamentos completos...

NITRATO DE CAL, para el que nos ha sido concedida la venta exclusiva en esta provincia...

SUPERFOSFATO DE CAL, procedente de la conocida fábrica de Luchana-Baracaldo.

ABONOS COMPUESTOS, especiales para el cultivo de patata, remolacha, viñedos, cereales, etc.

precios especiales, según cantidades, sirviendo por vagones propios y completos, directamente desde las fábricas.



Concesionario exclusivo en la provincia, FELIPE IBAÑEZ, Huerto del Rey, 15, Burgos.

