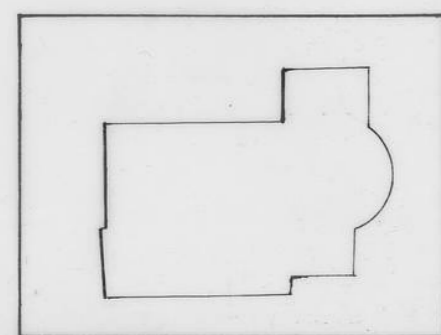


0 1 5



FUNDACIÓN S^{TA} MARÍA LA REAL - Centro de Estudios del Románico

TEMA IGLESIA
ADVOCACIÓN SAN ANDRÉS
POBLACIÓN MONTAÑANA (BURGOS)
PLANO ALZADO OESTE
FECHA 15-VII-97 ESCALA 1:50
AUTOR JUAN A. HUIDOBRO PÍRIZ