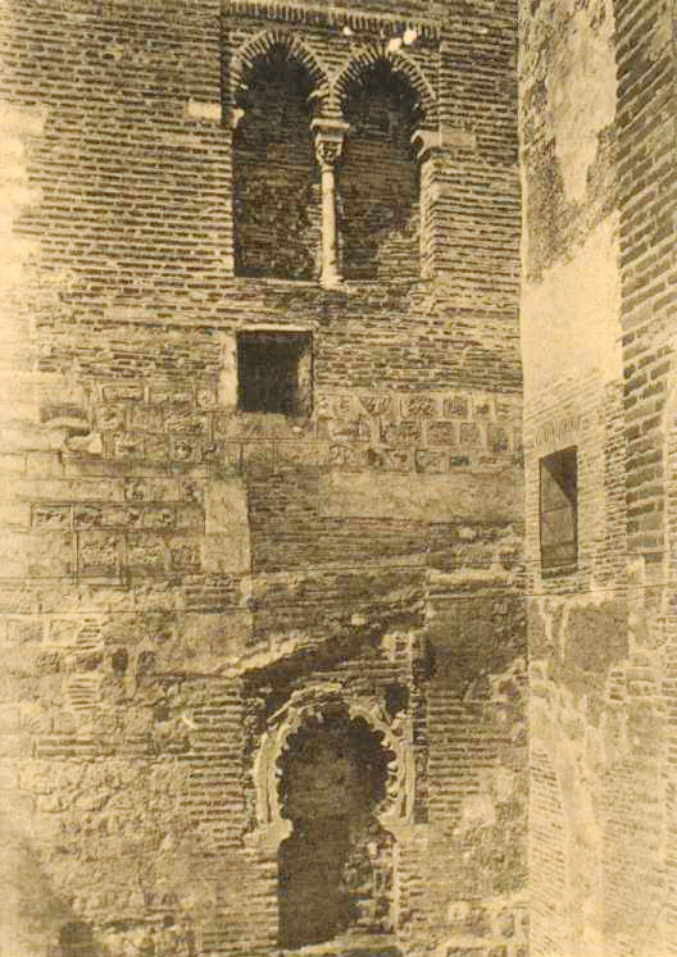


1. TORDESILLAS.—Monasterio de Santa Clara.
Compás o patio de entrada.

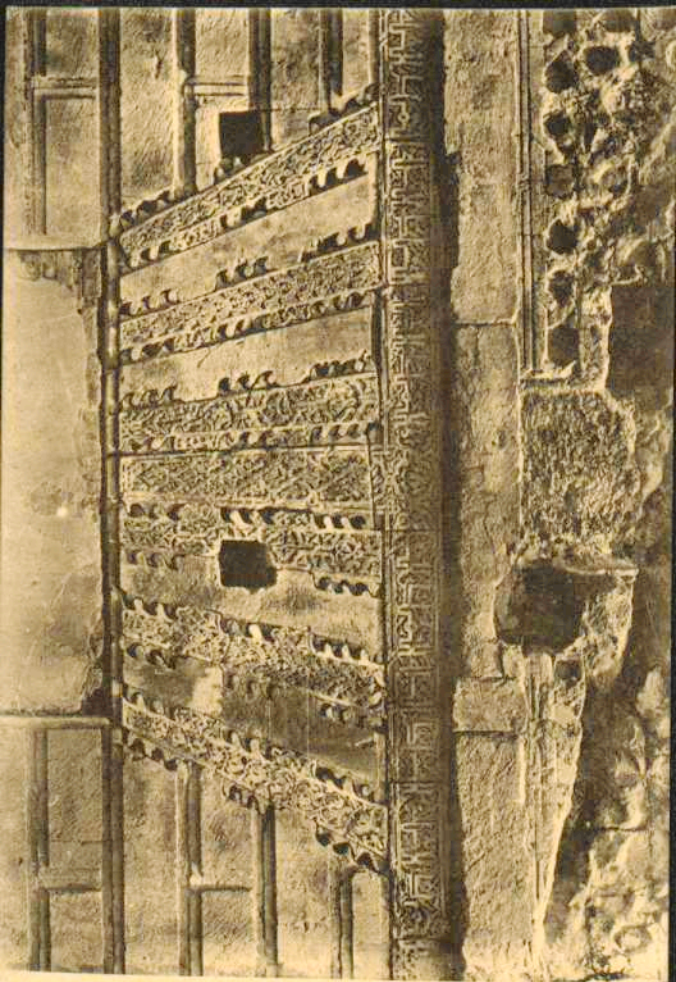




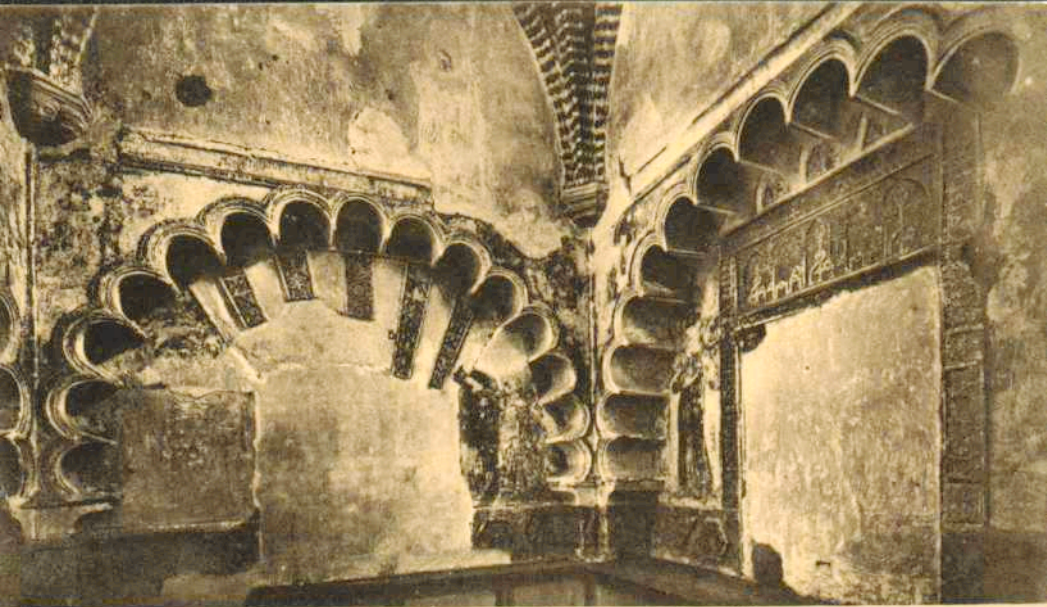
2. TORDESILLAS.—Monasterio de Santa Clara.
Portada del antiguo palacio: Fuente.



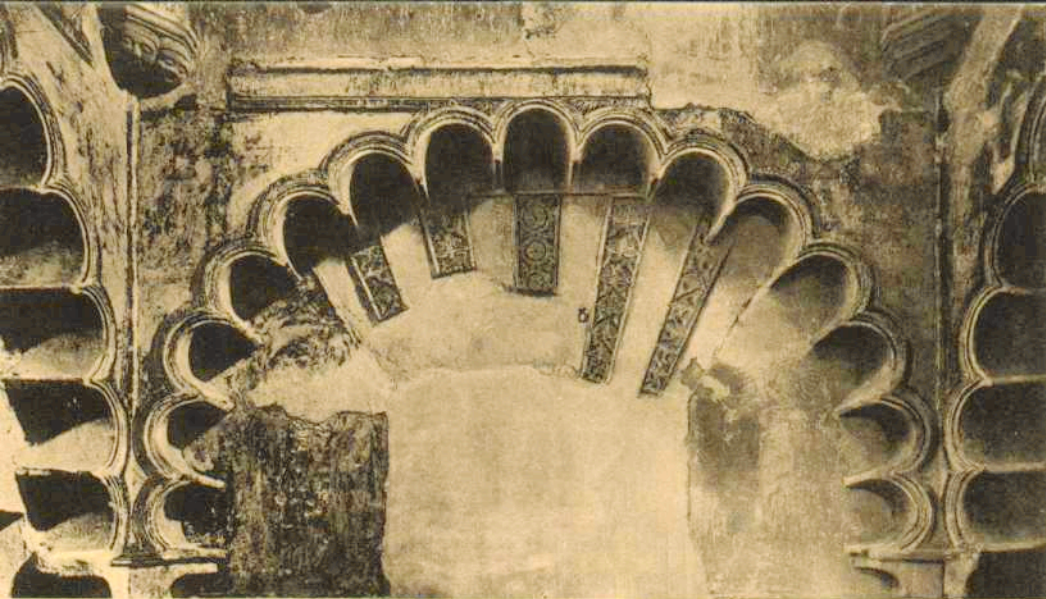
3. TORDESILLAS.—Monasterio de Santa Clara.
Costado del antiguo palacio.



4. TORDESILLAS.—Monasterio de Santa Clara.
Detalle de la puerta del antiguo palacio.



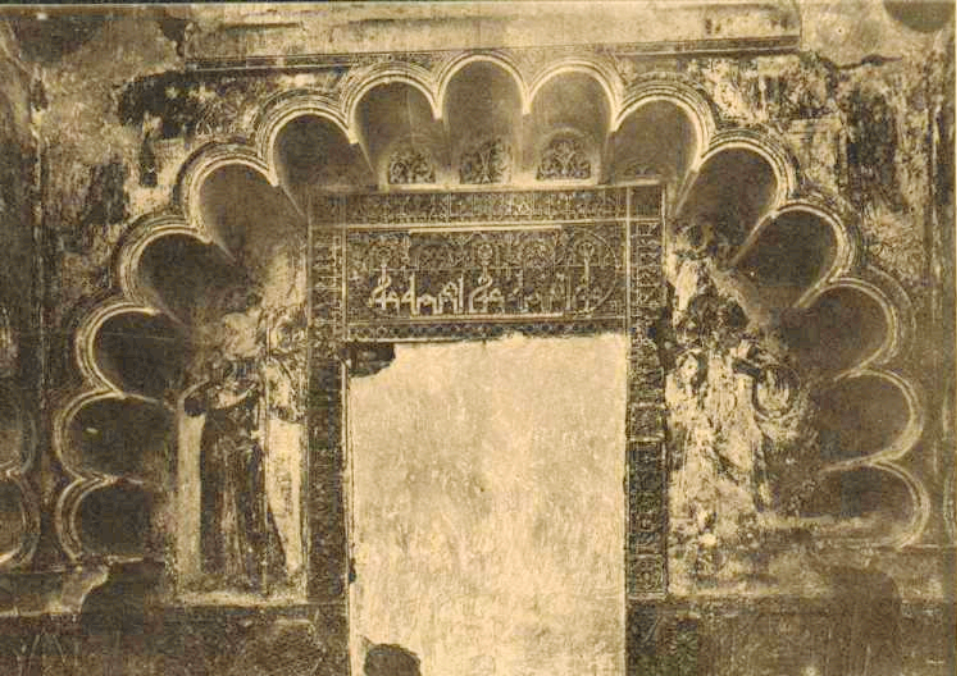
5. TORDESILLAS.—Monasterio de Santa Clara.
«El Locutorio viejo».



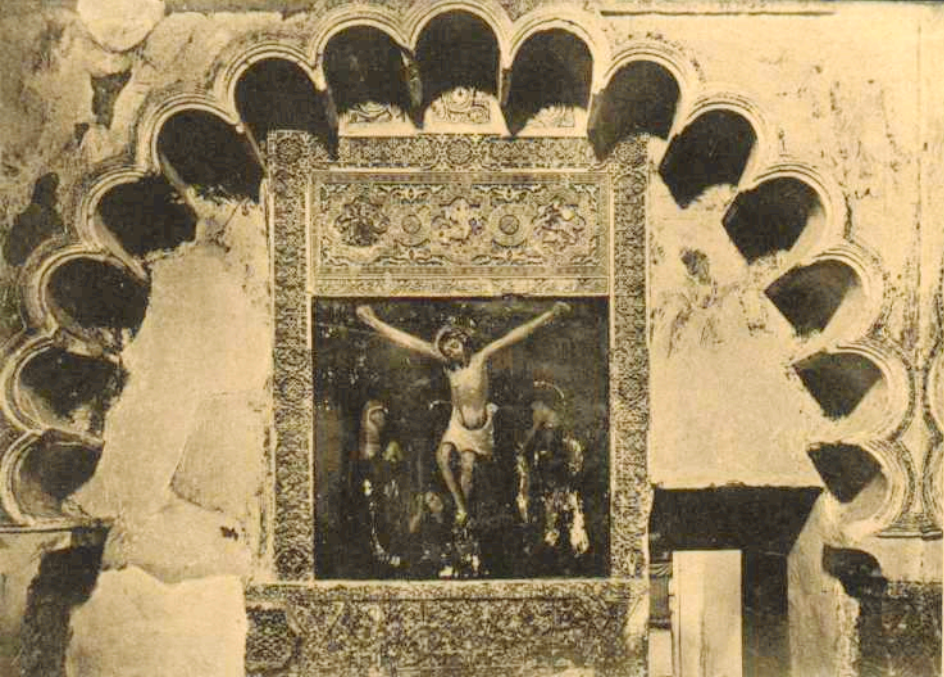
6. TORDESILLAS.—Monasterio de Santa Clara.
Costado del «Locutorio viejo».



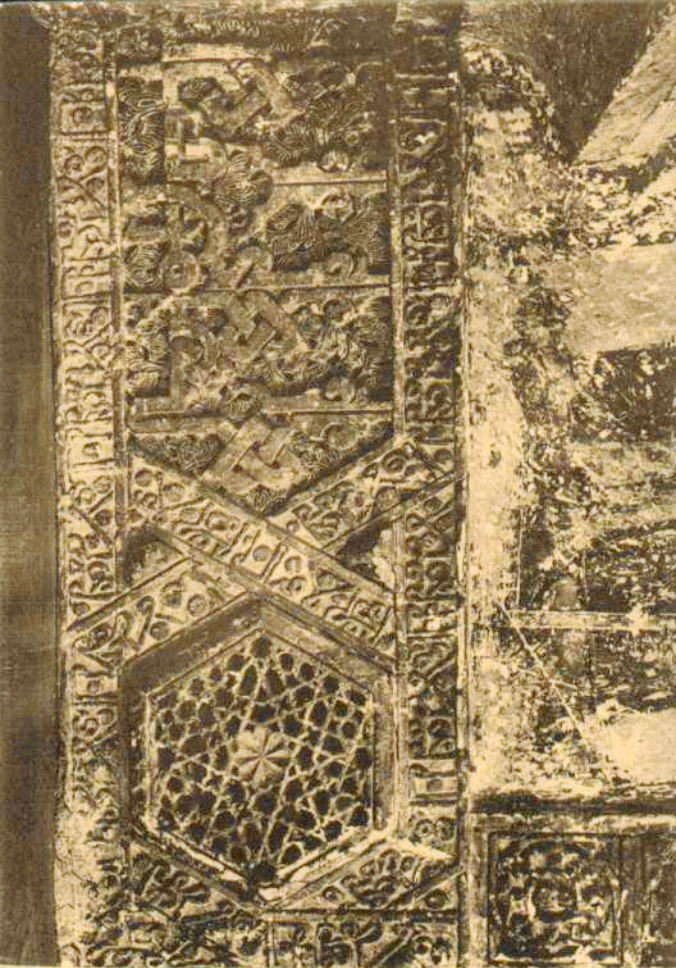
7. TORDESILLAS.—Monasterio de Santa Clara.
Costado del «Locutorio viejo».



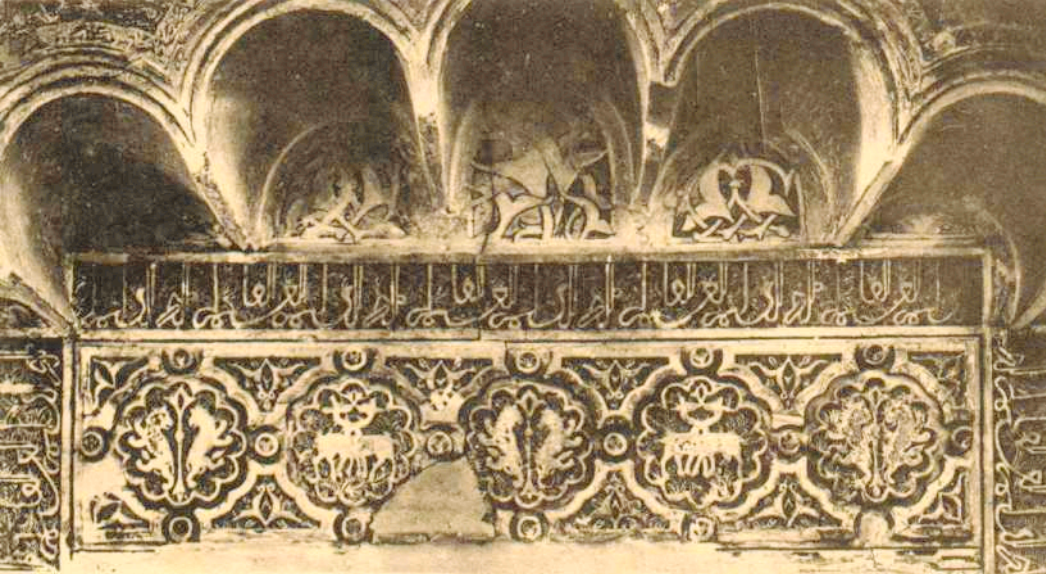
8. TORDESILLAS.—Monasterio de Santa Clara.
Costado del «Locutorio viejo».



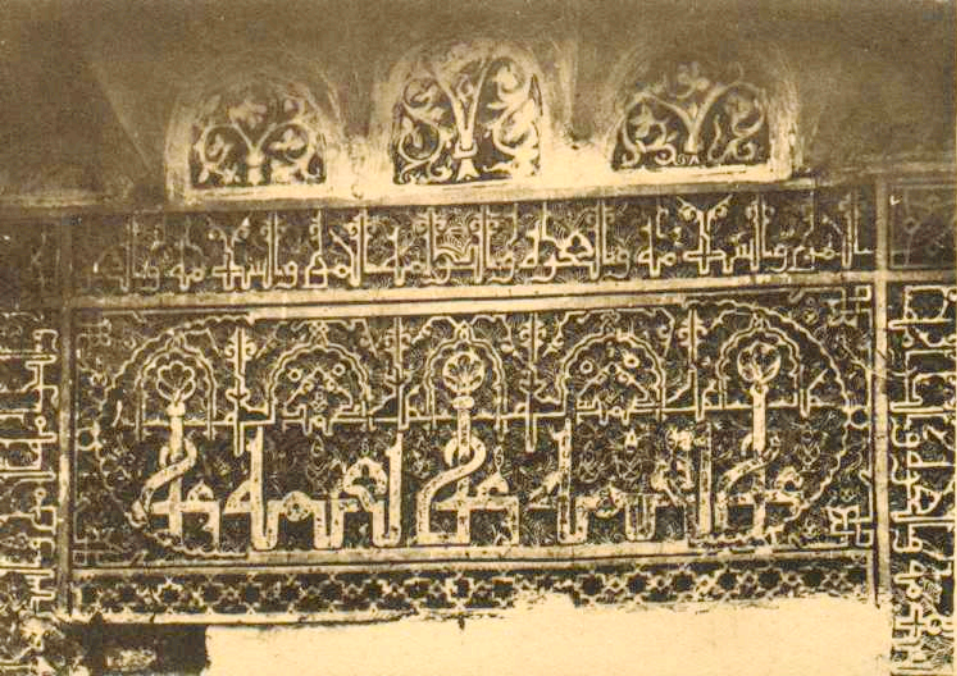
9. TORDESILLAS.—Monasterio de Santa Clara.
Costado del «Locutorio viejo».



10. TORDESILLAS.—Monasterio de Santa Clara.
Detalle del «Locutorio viejo».

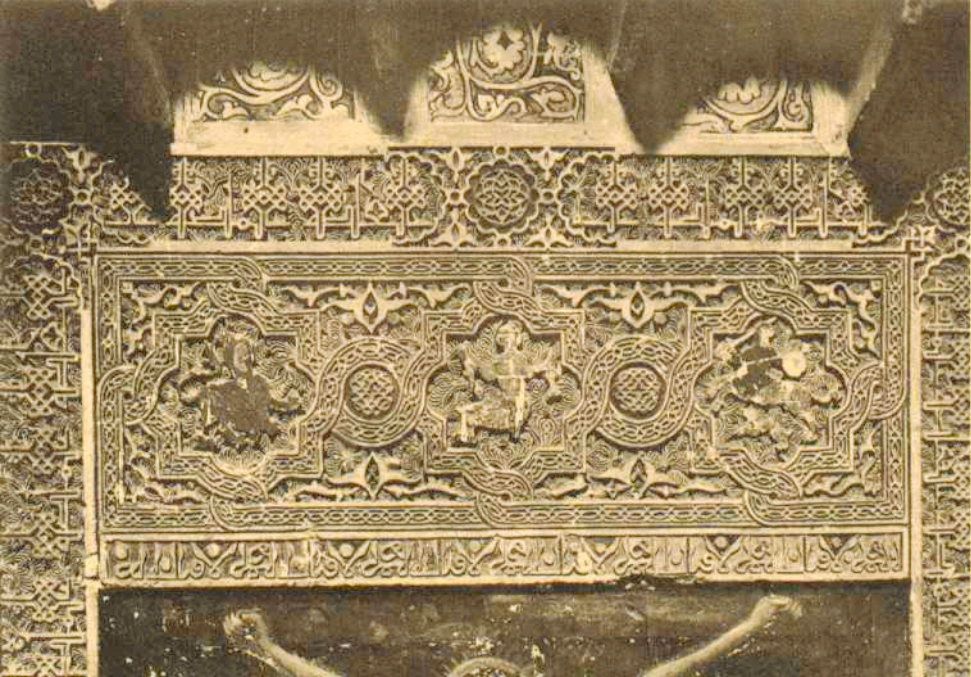


11. TORDESILLAS.—Monasterio de Santa Clara.
Detalle del «Locutorio viejo».

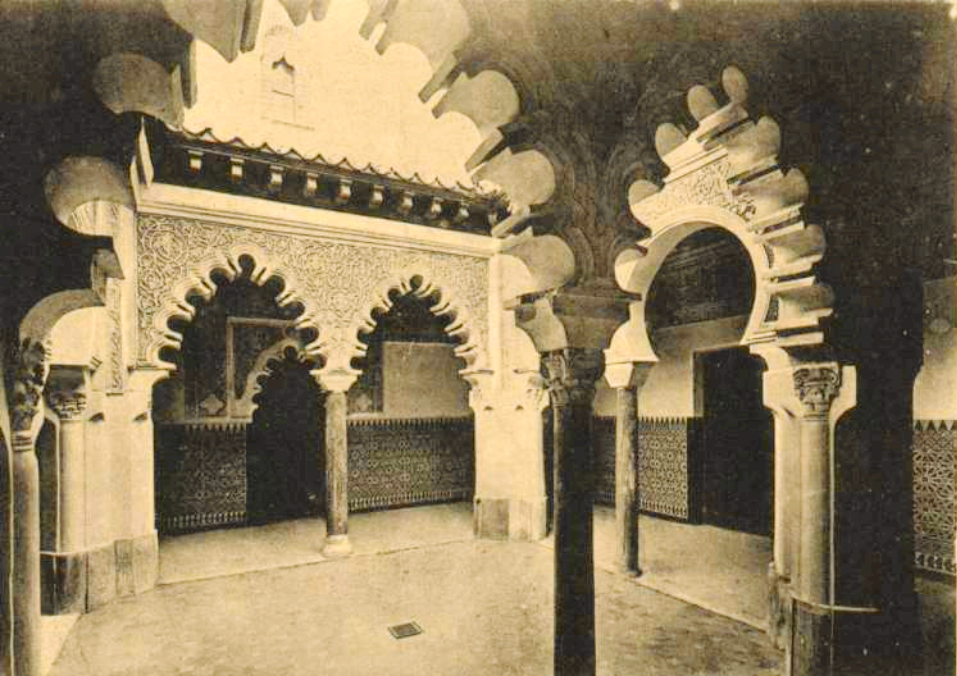


12. TORDESILLAS. — Monasterio de Santa Clara.

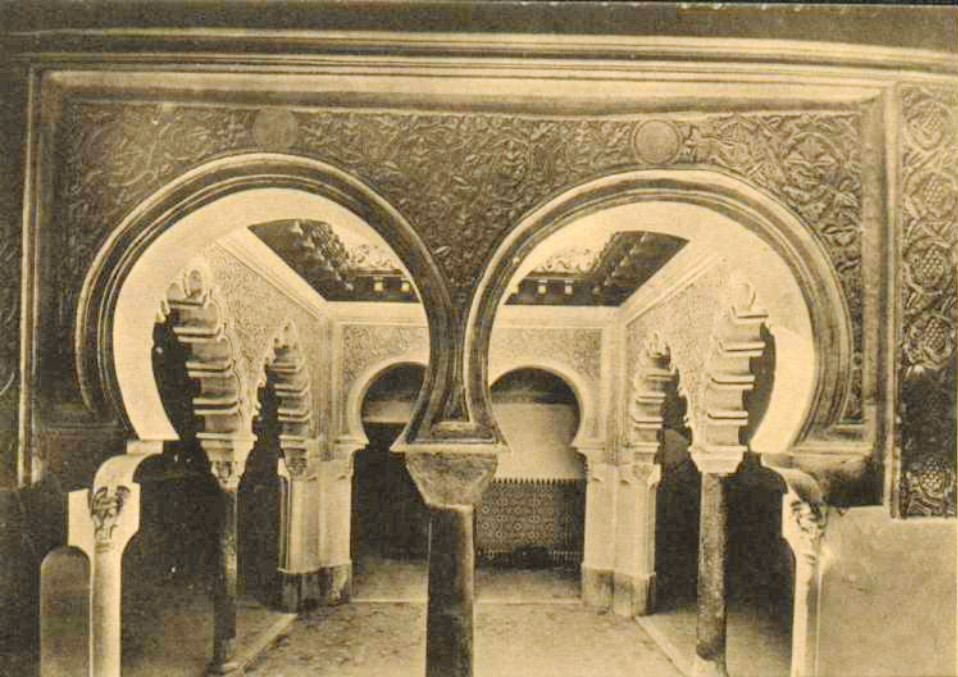
Detalle del «Locutorio viejo».



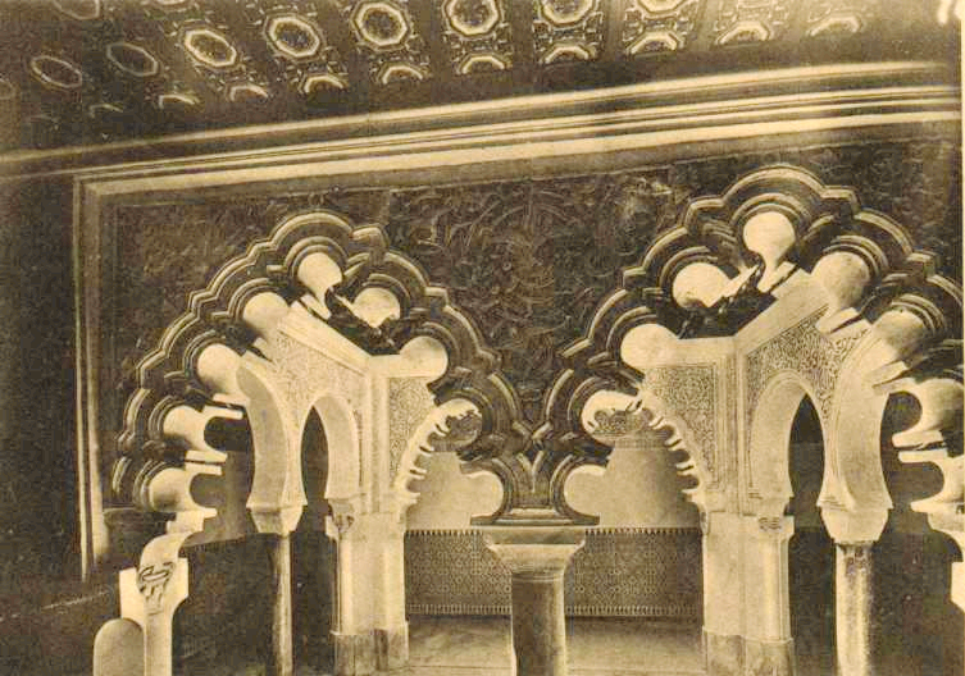
13. TORDESILLAS.—Monasterio de Santa Clara.
Detalle del «Locutorio viejo».



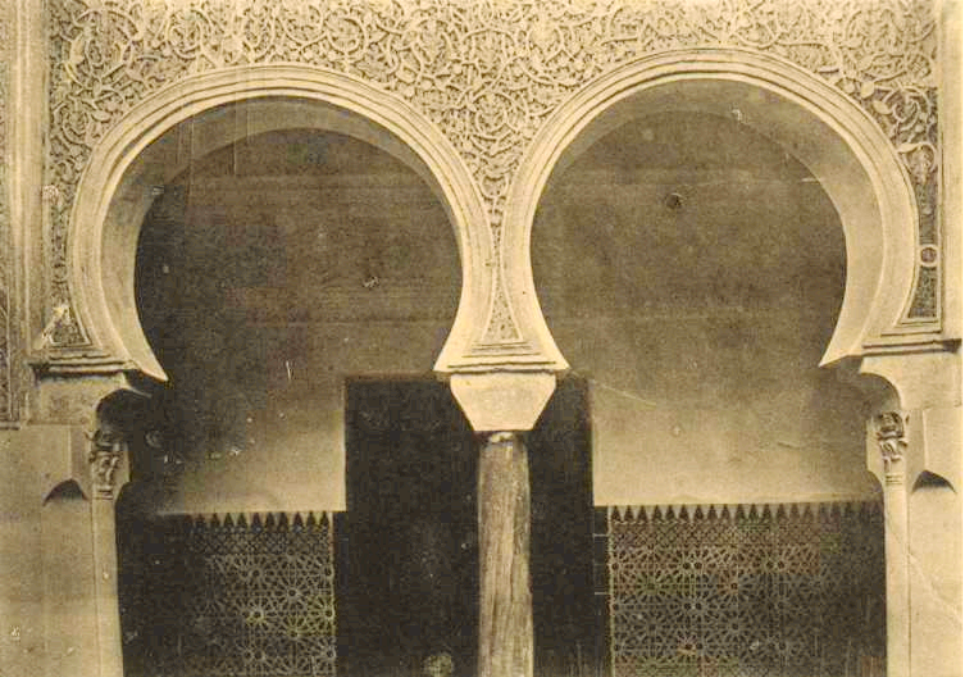
14. TORDESILLAS.—Monasterio de Santa Clara.
«El Patio Árabe».



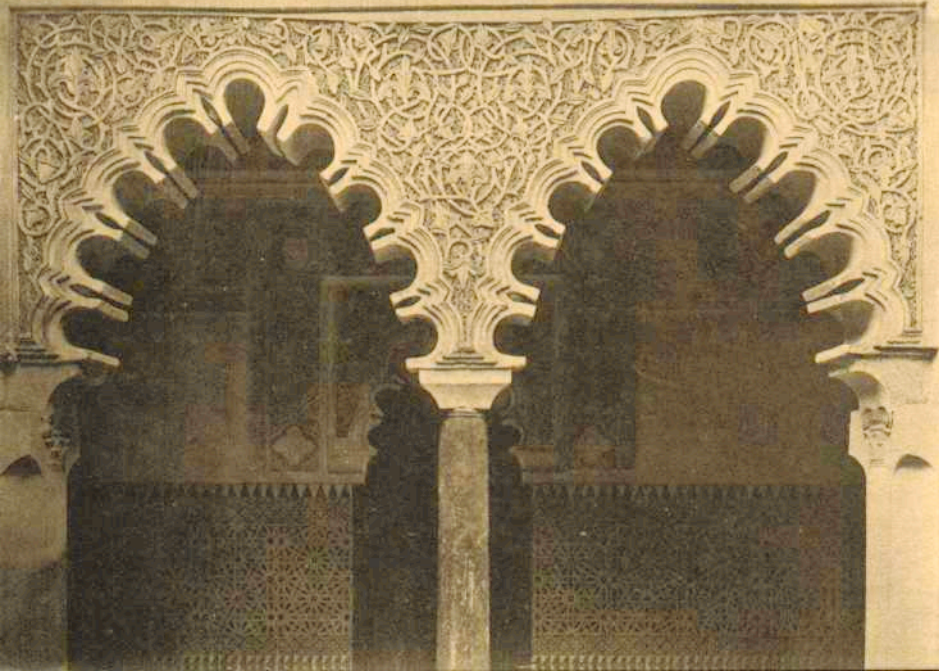
15. TORDESILLAS.—Monasterio de Santa Clara.
«El Patio Arabe»



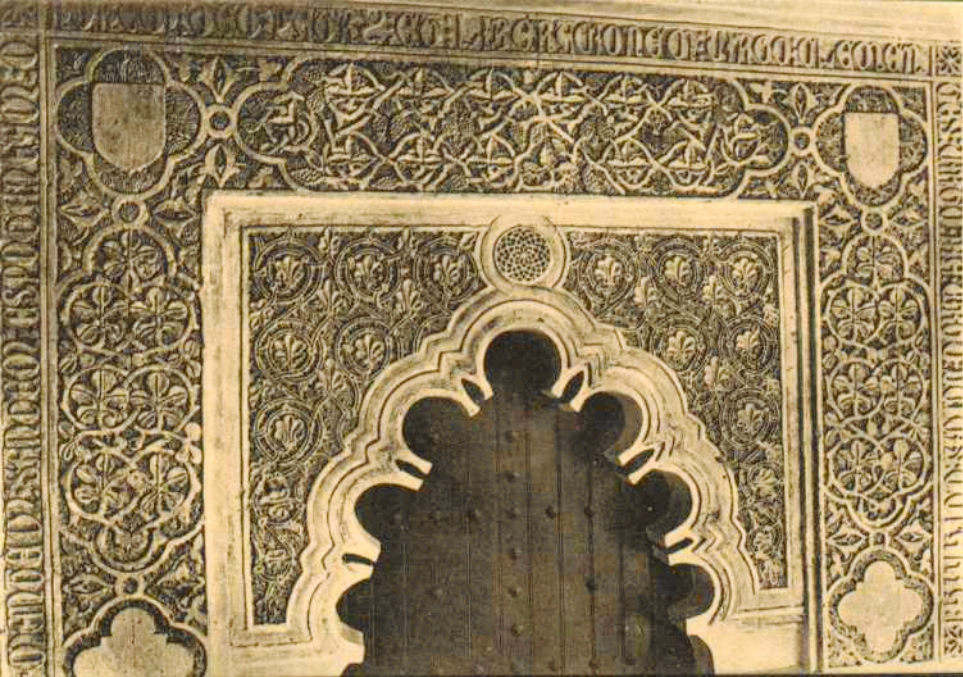
16. TORDESILLAS.—Monasterio de Santa Clara.
Detalle de arcos del «Patio Árabe».



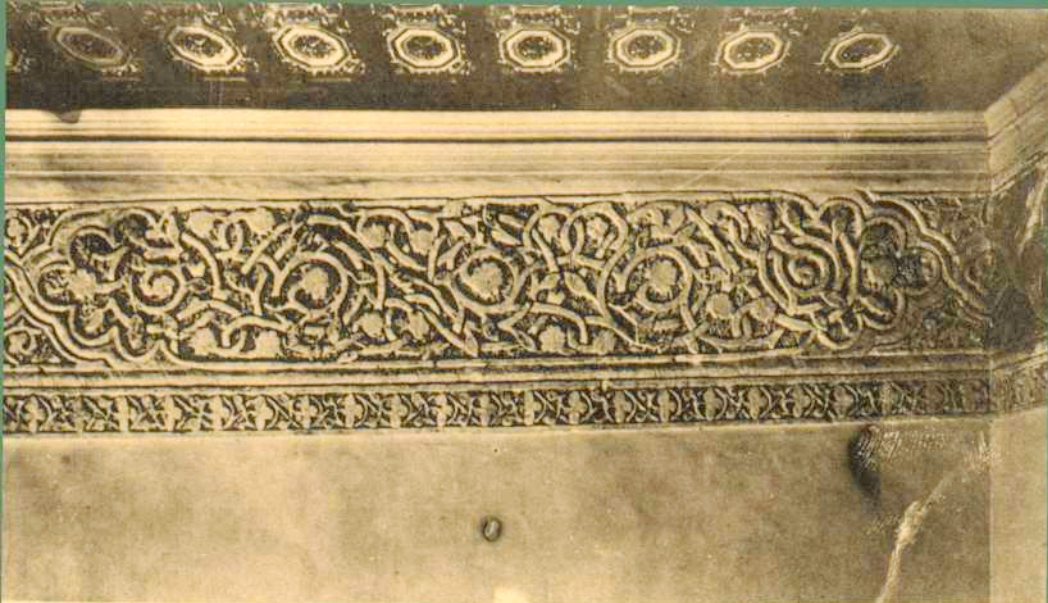
17. TORDESILLAS.—Monasterio de Santa Clara.
Detalle de los arcos del «Patio Árabe».



18. TORDESILLAS. — Monasterio de Santa Clara.
Detalle de los arcos del «Patio Árabe».



19. TORDESILLAS.—Monasterio de Santa Clara.
Detalle de puerta en el «Patio Árabe».



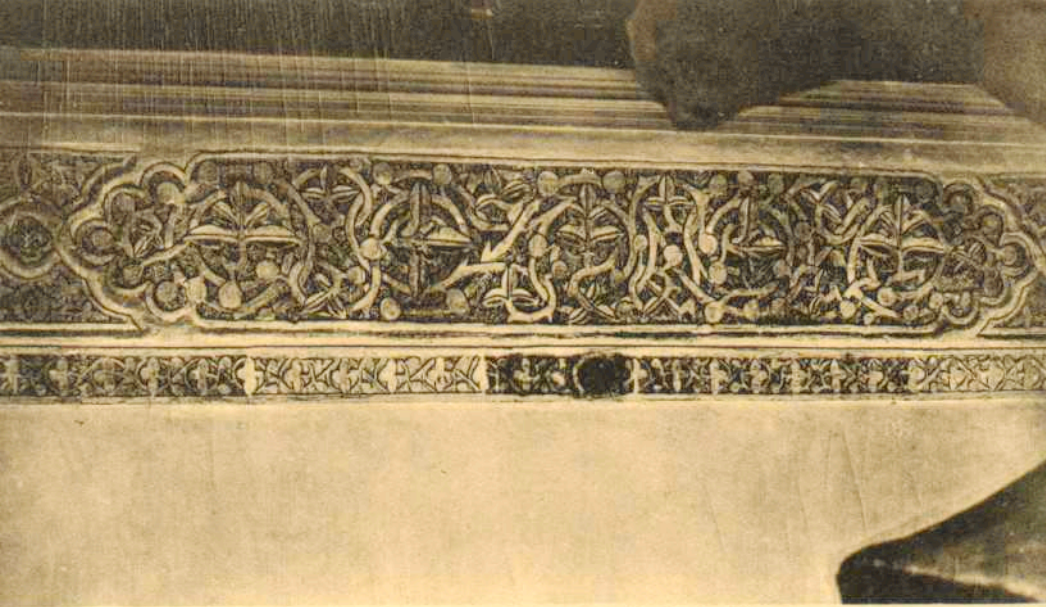
20. TORDESILLAS.—Monasterio de Santa Clara.
Detalles de frisos en el «Patio Arabe».



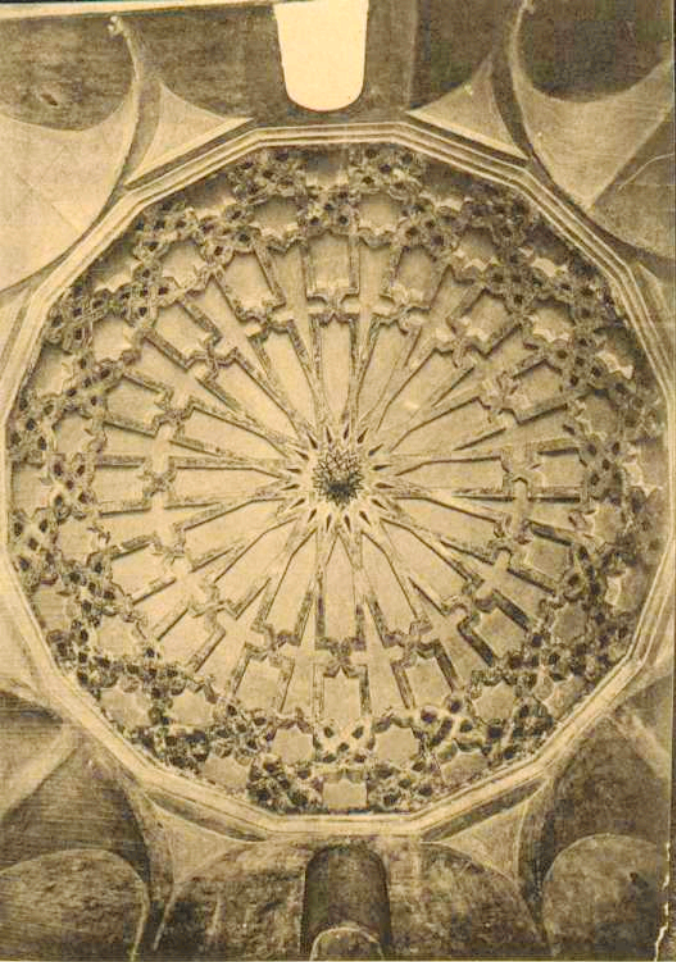
21. TORDESILLAS.—Monasterio de Santa Clara.
Detalles de frisos en el «Patio Arabe».



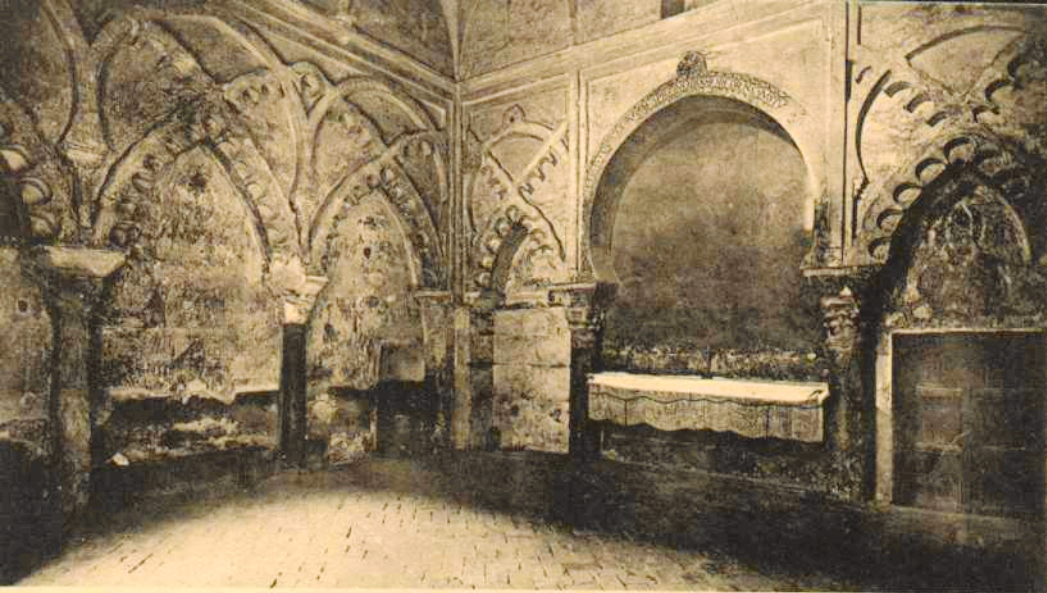
22. TORDESILLAS.—Monasterio de Santa Clara.
Detalles de frisos en el «Patio Árabe».



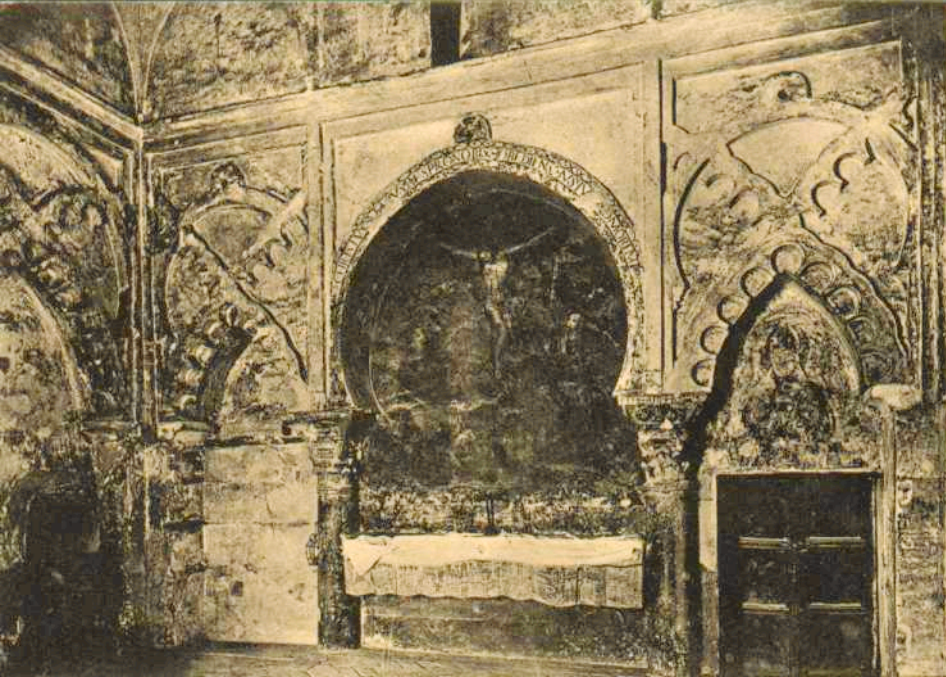
23. TORDESILLAS.—Monasterio de Santa Clara.
Detalle de friso en el «Patio Árabe».



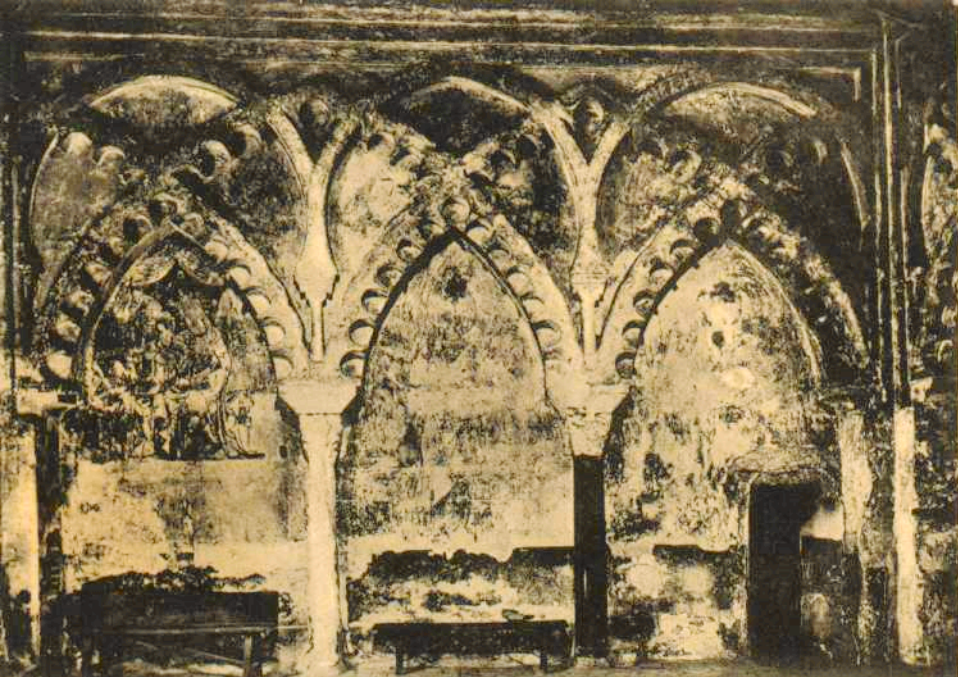
24. TORDESILLAS.—Monasterio de Santa Clara.
Cúpula de la «Capilla Dorada».



25 TORDESILLAS.—Monasterio de Santa Clara.
Angulo de la «Capilla Dorada».



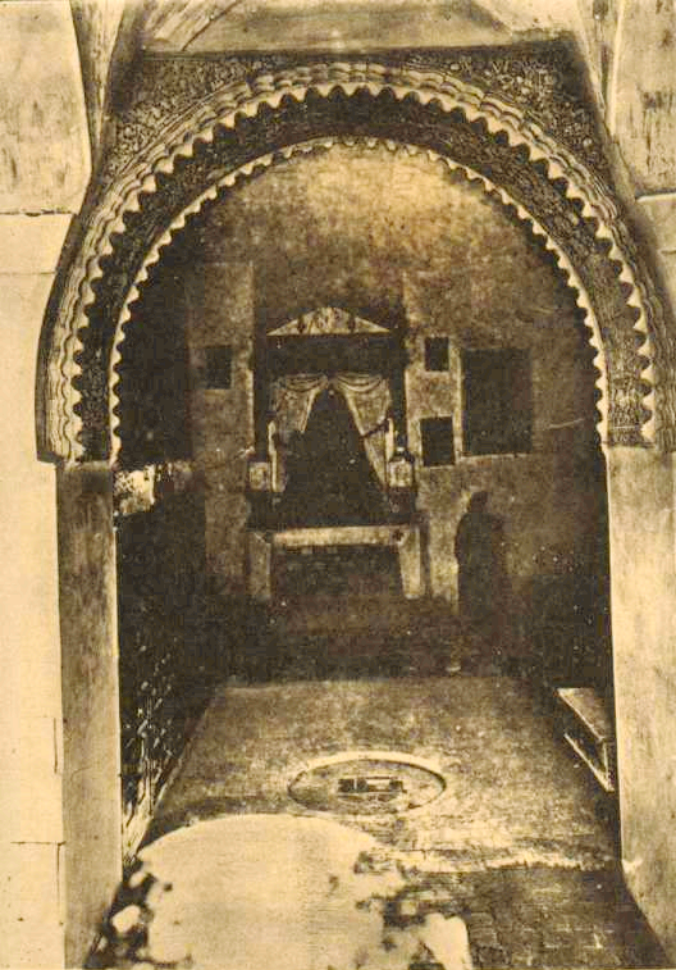
26. TORDESILLAS.—Monasterio de Santa Clara.
Frente principal de la «Capilla Dorada».



27. TORDESILLAS.—Monasterio de Santa Clara.
Costado de la «Capilla Dorada».



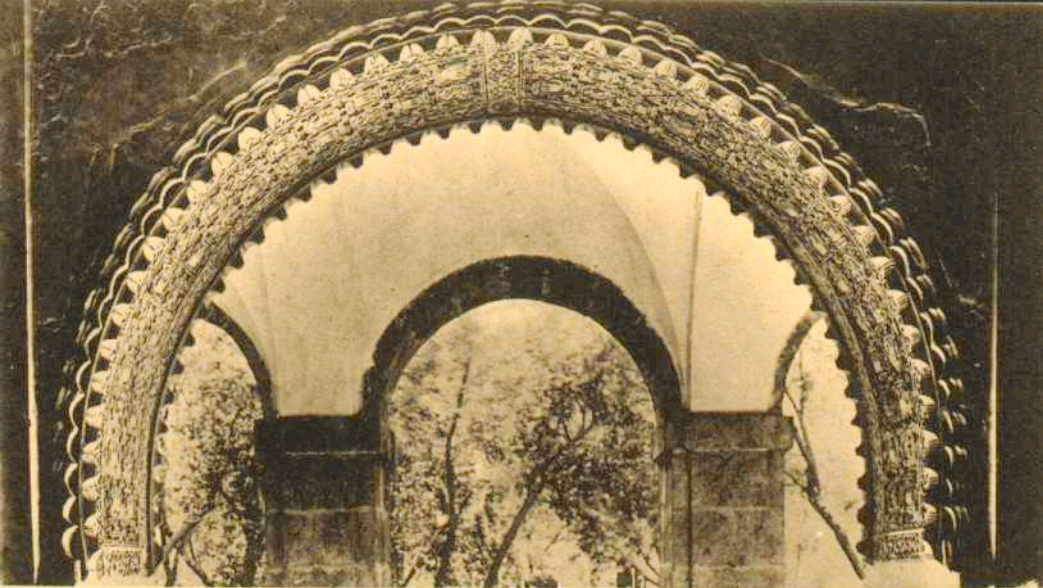
28. TORDESILLAS.—Monasterio de Santa Clara.
Fachada de la «Capilla Dorada».



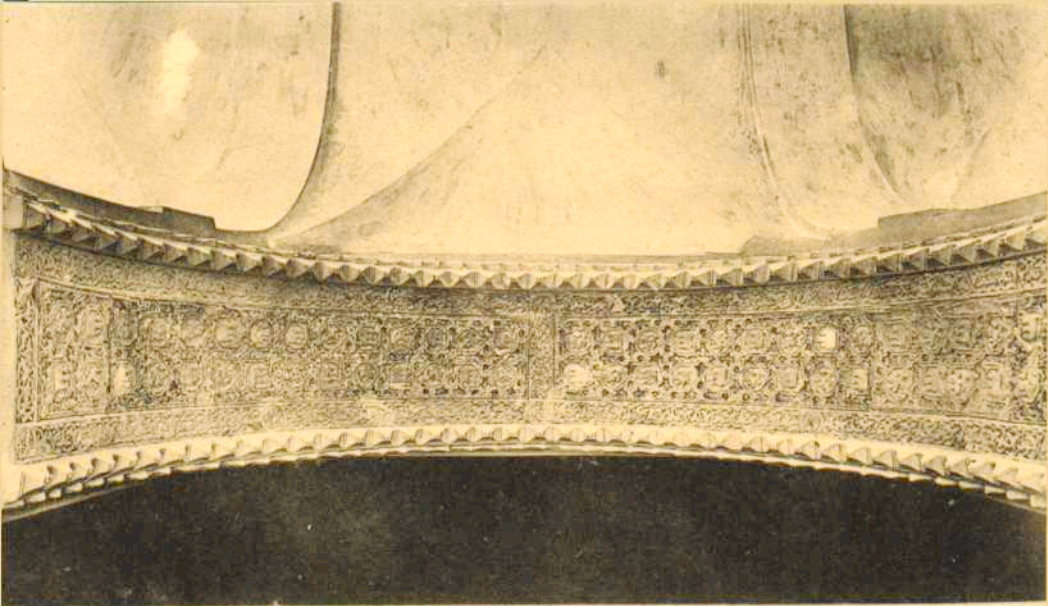
29. TORDESILLAS.—Monasterio de Santa Clara.
Entrada a la «Sala del Aljibe».



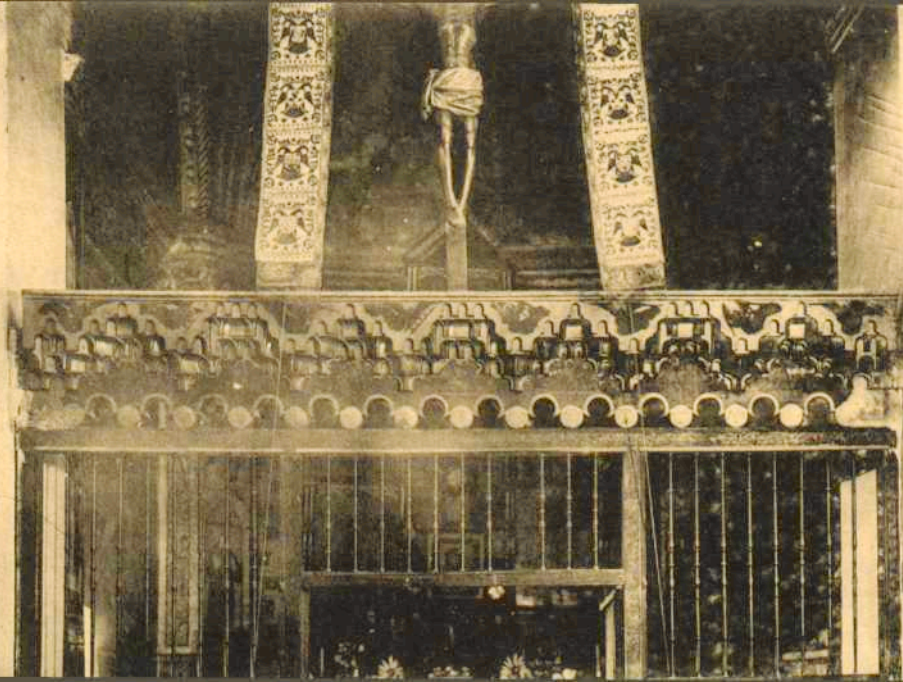
30. TORDESILLAS.—Monasterio de Santa Clara.
Exterior del arco a la «Sala del Aljibe».



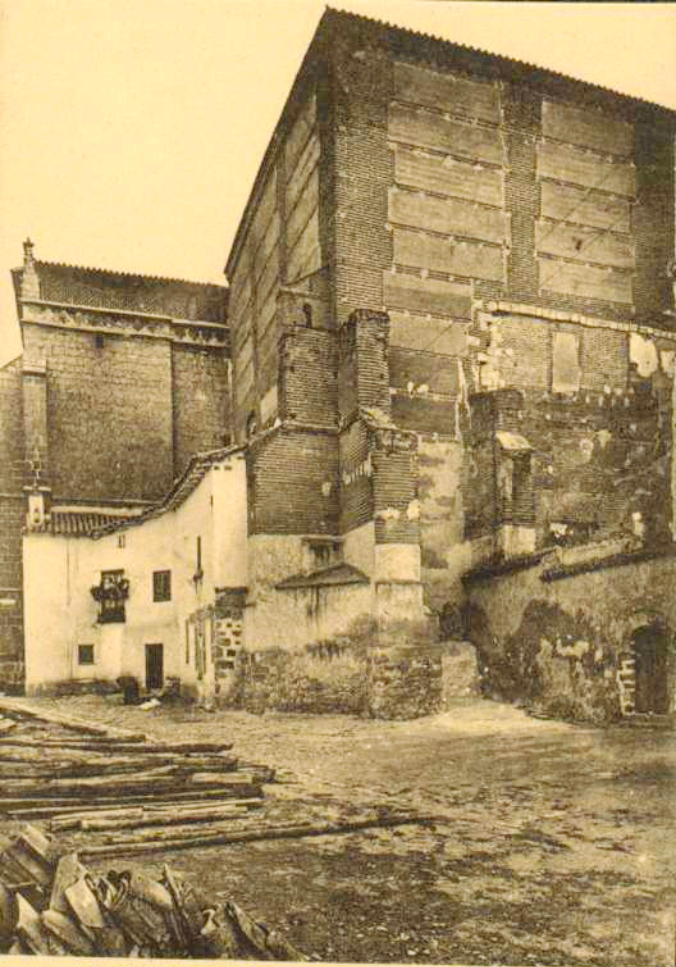
31. TORDESILLAS.—Monasterio de Santa Clara.
Interior del arco a la «Sala del Aljibe».



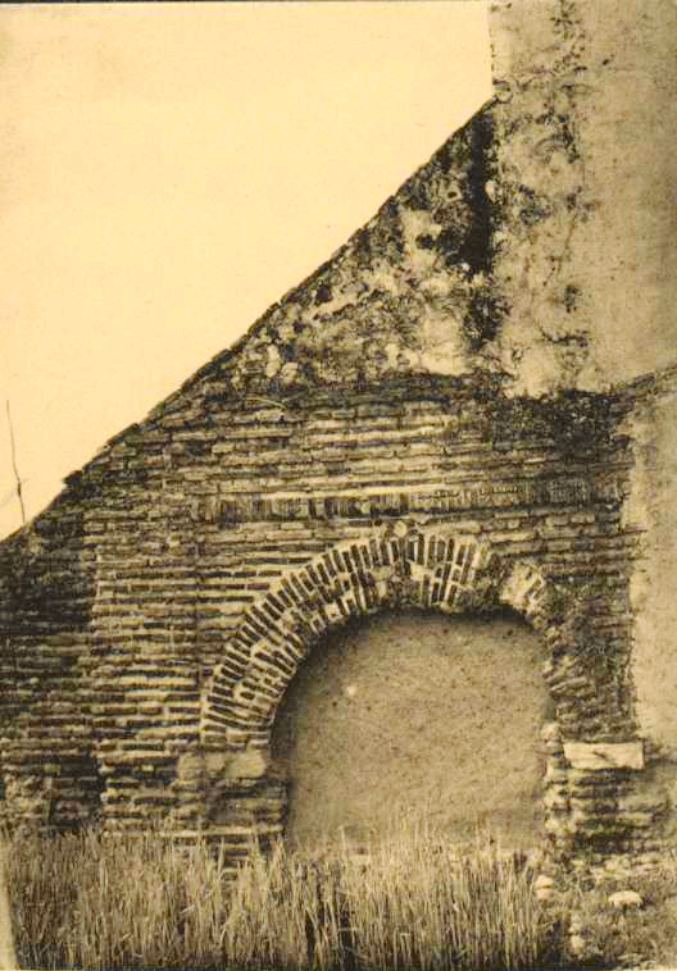
32. TORDESILLAS.—Monasterio de Santa Clara.
Intradós del arco a la «Sala del Aljibe».



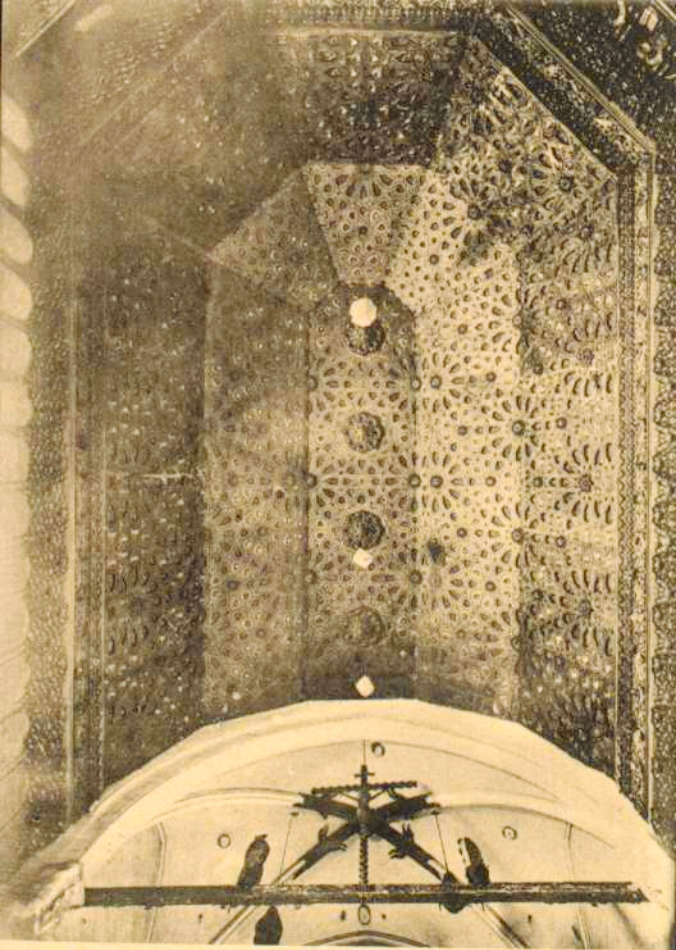
33. TORDESILLAS.—Monasterio de Santa Clara.
Friso de madera aprovechado en la iglesia interior.



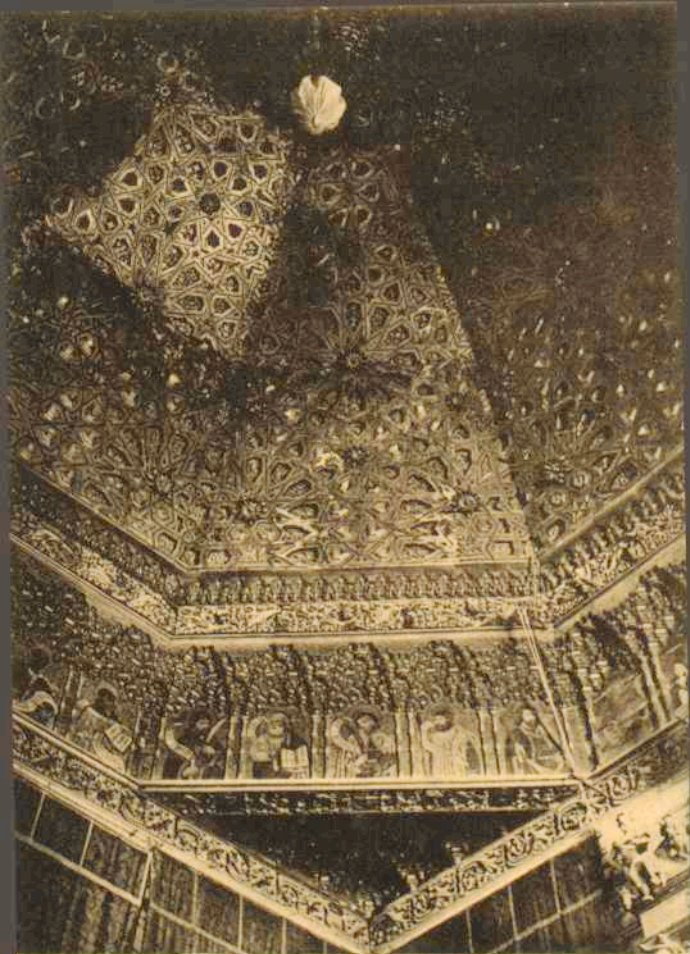
34. TORDESILLAS.—Monasterio de Santa Clara.
Exterior de la Capilla Mayor de la Iglesia.



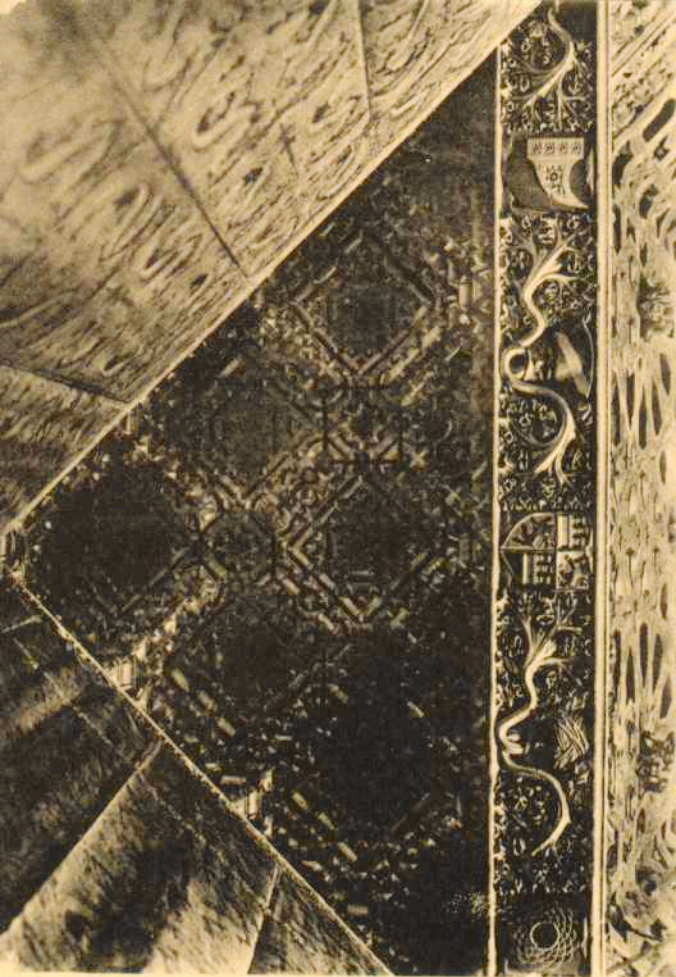
35. TORDESILLAS.—Monasterio de Santa Clara.
Arco en un contrafuerte de la iglesia.



36. TORDESILLAS.—Monasterio de Santa Clara.
Artesonado sobre la Capilla Mayor.



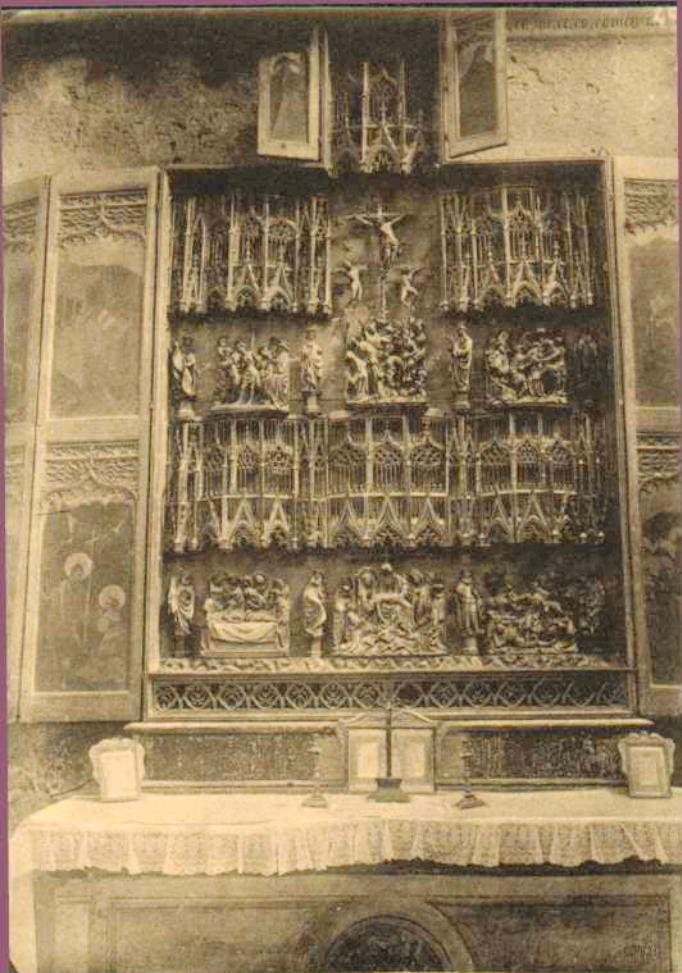
37. TORDESILLAS.—Monasterio de Santa Clara.
Angulo del artesonado de la Capilla Mayor.



38. TORDESILLAS.—Monasterio de Santa Clara.
Sófito en el ángulo del artesonado.



39. TORDESILLAS.—Monasterio de Santa Clara.
Enterramientos en la «Capilla de Saldaña».



40. TORDESILLAS.—Monasterio de Santa Clara.
Retablo-Tríptico en la «Capilla de Saldaña».



41. TORDESILLAS.—Monasterio de Santa Clara.
Sacristia.



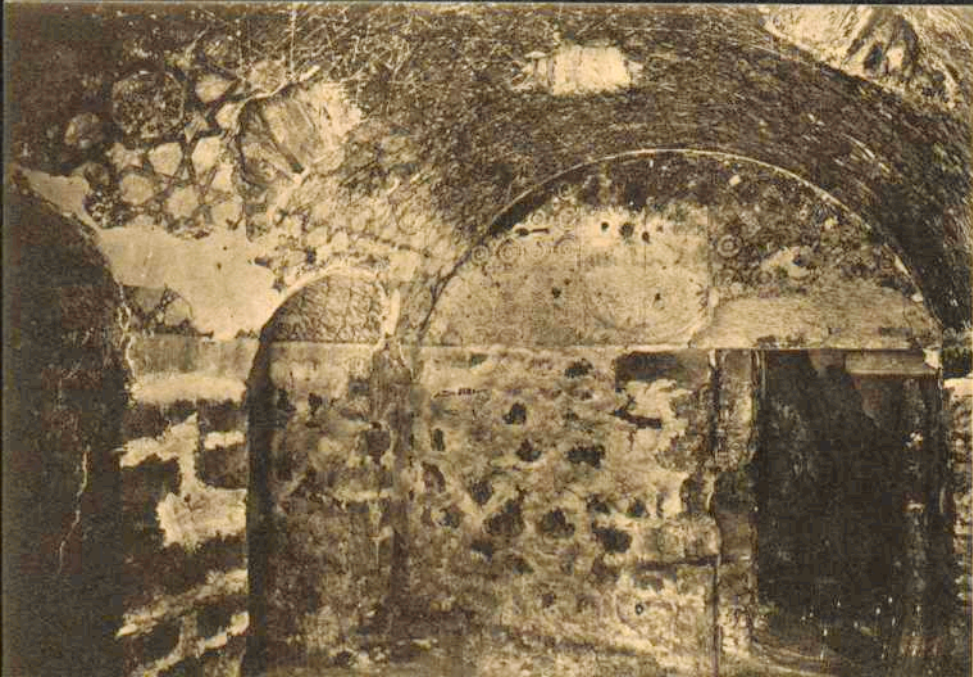
42. TORDESILLAS —Monasterio de Santa Clara.
Detalle de una pechina en la Sacristía.



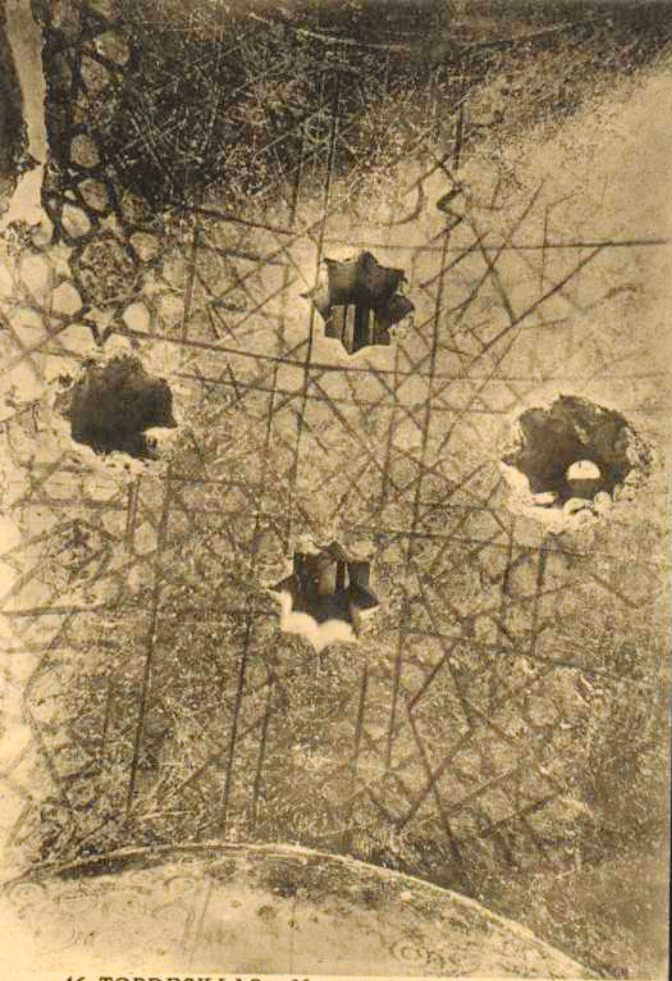
43. TORDESILLAS.—Monasterio de Santa Clara.
«Sala grande» de los Baños Arabes.



44. TORDESILLAS.—Monasterio de Santa Clara.
Otro aspecto de la «Sala grande» de los Baños Arabes.



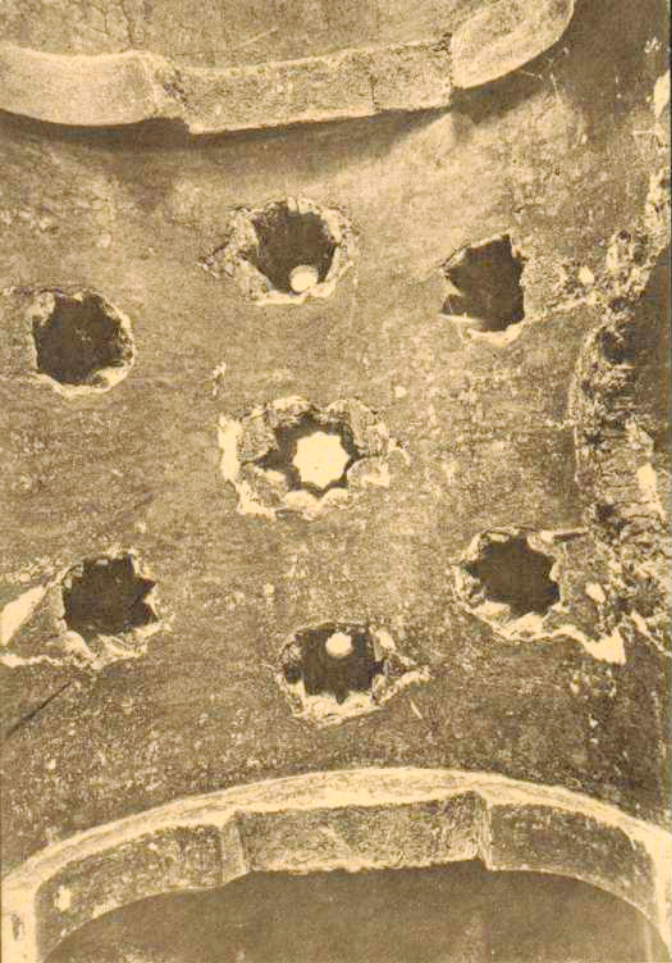
45. TORDESILLAS.—Monasterio de Santa Clara.
«Sala pequeña» de los Baños Arabes.



46. TORDESILLAS.—Monasterio de Santa Clara.
Bóveda de la «Sala pequeña» de los Baños Arabes.



47. TORDESILLAS.—Monasterio de Santa Clara.
Departamento del «Horno» en los Baños Arabes.



48. TORDESILLAS. — Monasterio de Santa Clara.
Bóveda del departamento del «Horno» en los Baños Arabes.



49. TORDESILLAS.—Monasterio de Santa Clara.
Galería al extremo de los Baños Arabes.



50. TORDESILLAS.—Monasterio de Santa Clara.
Trasdoses de las bóvedas y respiraderos de los Baños Arabes.