



CANALES DE

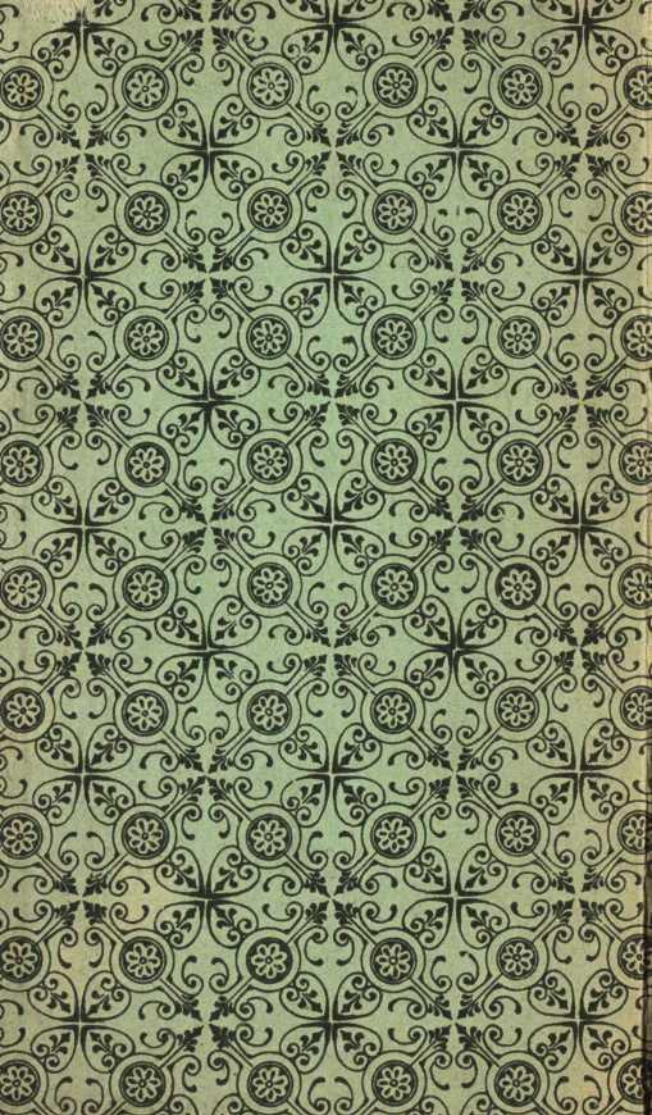
CASTILLA

ALFONSO XIII

Y

ARLANZA





364
com

+ 119845



Dirección General de Obras Públicas
CANALES
 DE
 Castilla, Alfonso XIII y Arlanza.

PANTANOS DE ALIMENTACION

Entrepeñas	8.000.000 metros cúbicos
Peña Caballera	4.600.000 " "
Recozones	15.000.000 " "
Otero	9.000.000 " "
La Hoz	20.000.000 " "

Canal de Castilla.

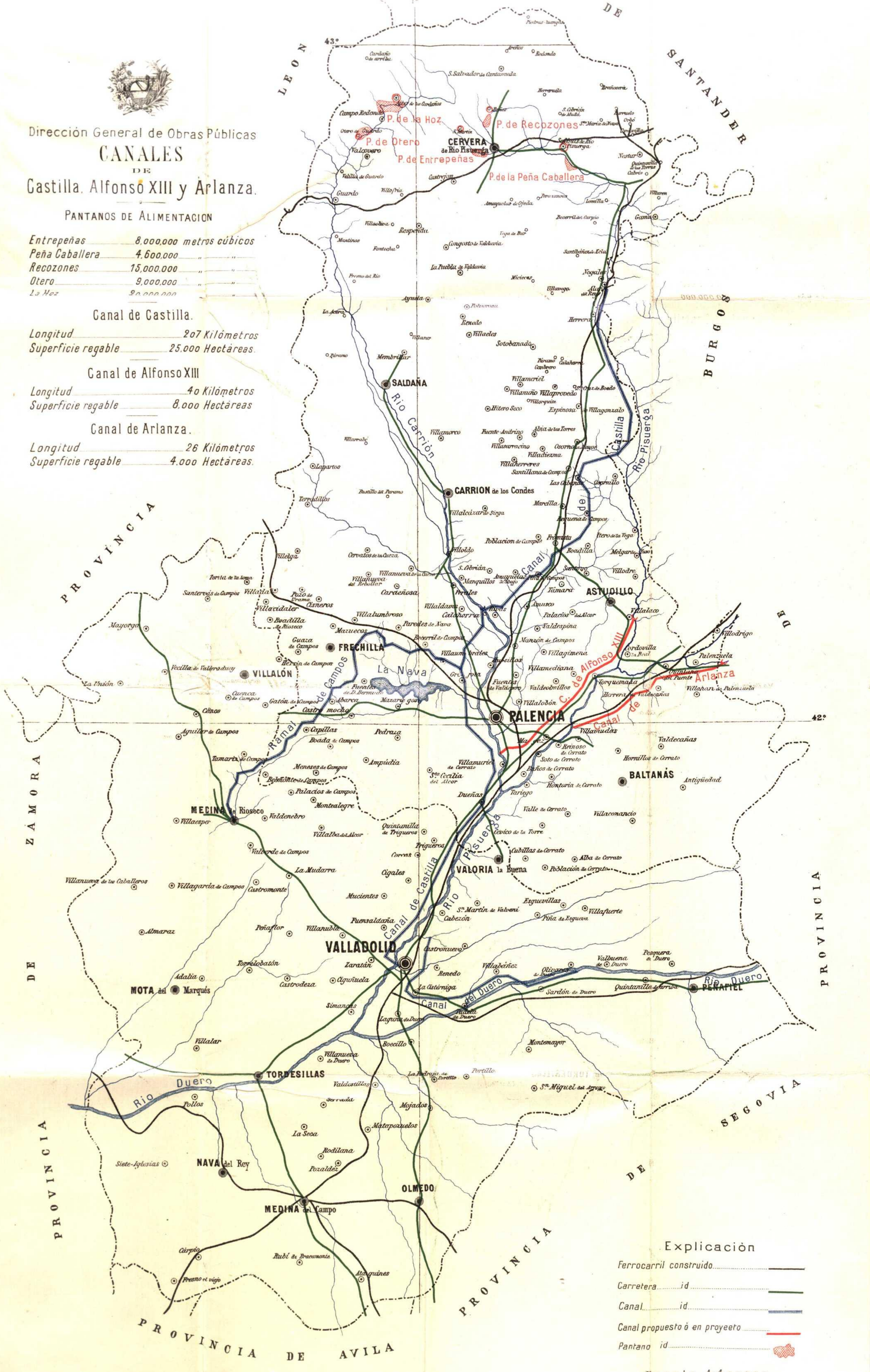
Longitud	207 Kilómetros
Superficie regable	25.000 Hectáreas.

Canal de Alfonso XIII

Longitud	40 Kilómetros
Superficie regable	8.000 Hectáreas

Canal de Arlanza.

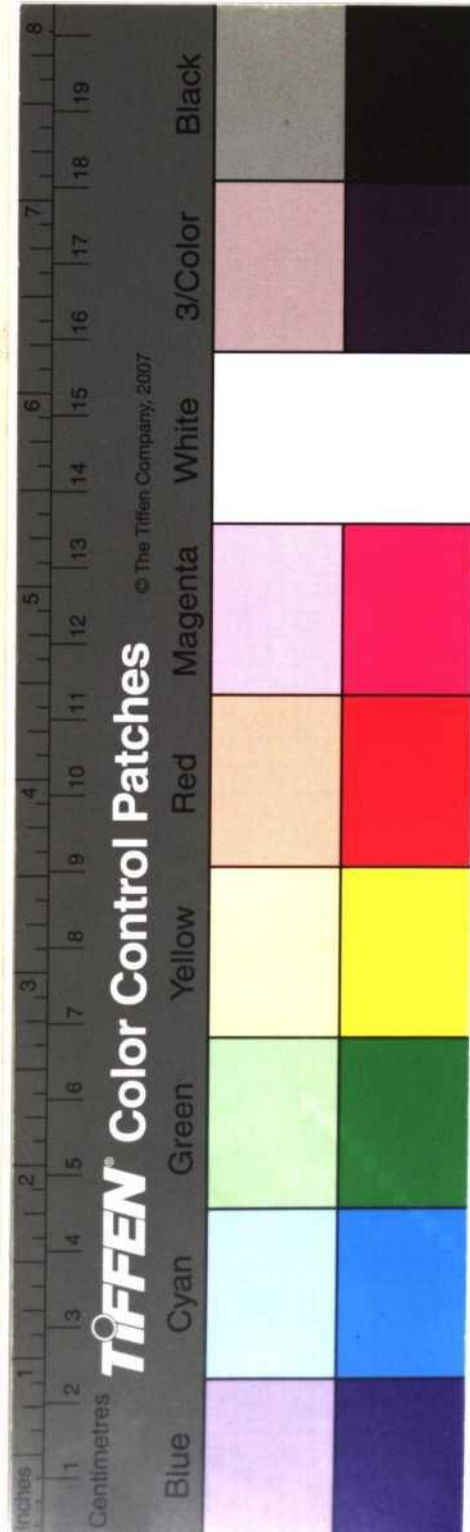
Longitud	26 Kilómetros
Superficie regable	4.000 Hectáreas.

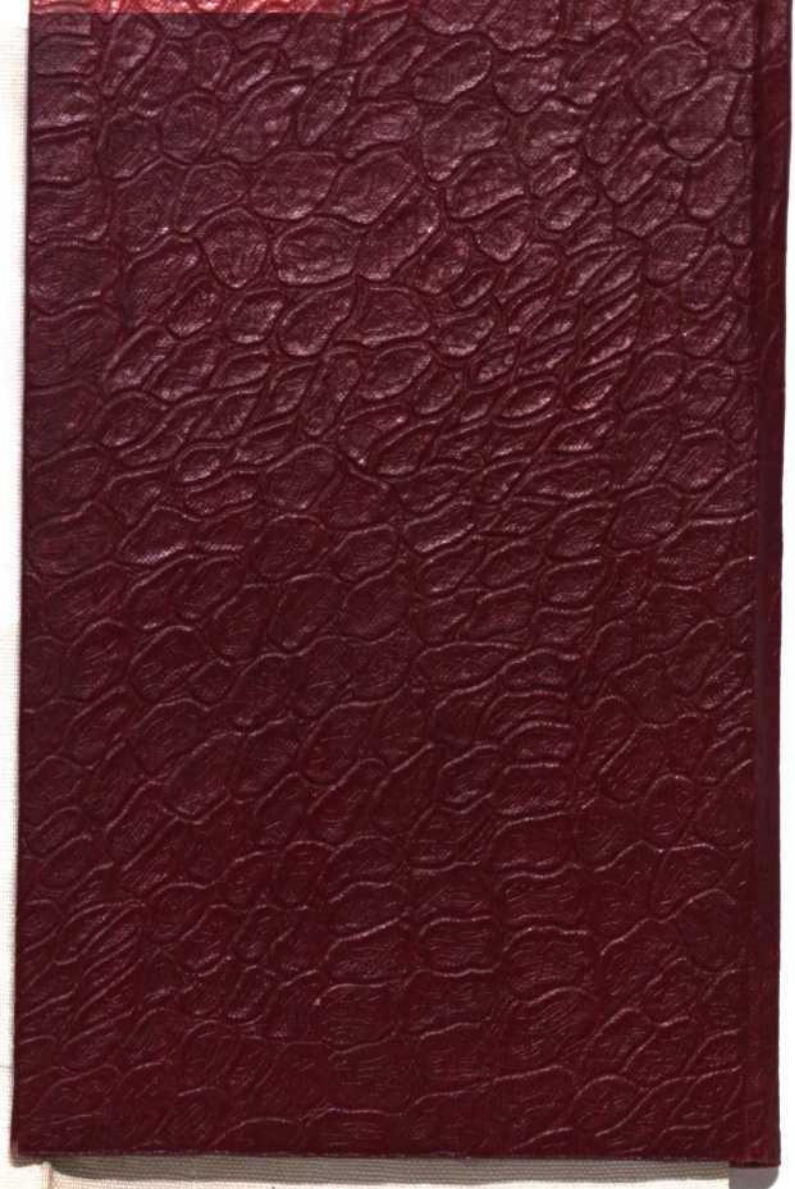


- Explicación
- Ferrocarril construido.....
 - Carretera..... id.....
 - Canal..... id.....
 - Canal propuesto ó en proyecto.....
 - Pantano id.....

Escala 1:400000

LIT. MENDEZ. PLAZA DE LOS MOSTENSES 2





1119845

