

GANADO CAPRINO MANEJO Y RAZAS



JOSÉ IGNACIO TABERNEO MONTEJO

Resultados Gestión Técnico-Económica Programa Informático Selección

Identificación:

-Individual

-Lotes



Selección de ganado ovino y caprino. Explotación: 05001 JAMES BOND

Selección Ovino-Caprino

Explotación de trabajo: 05001 JAMES BOND

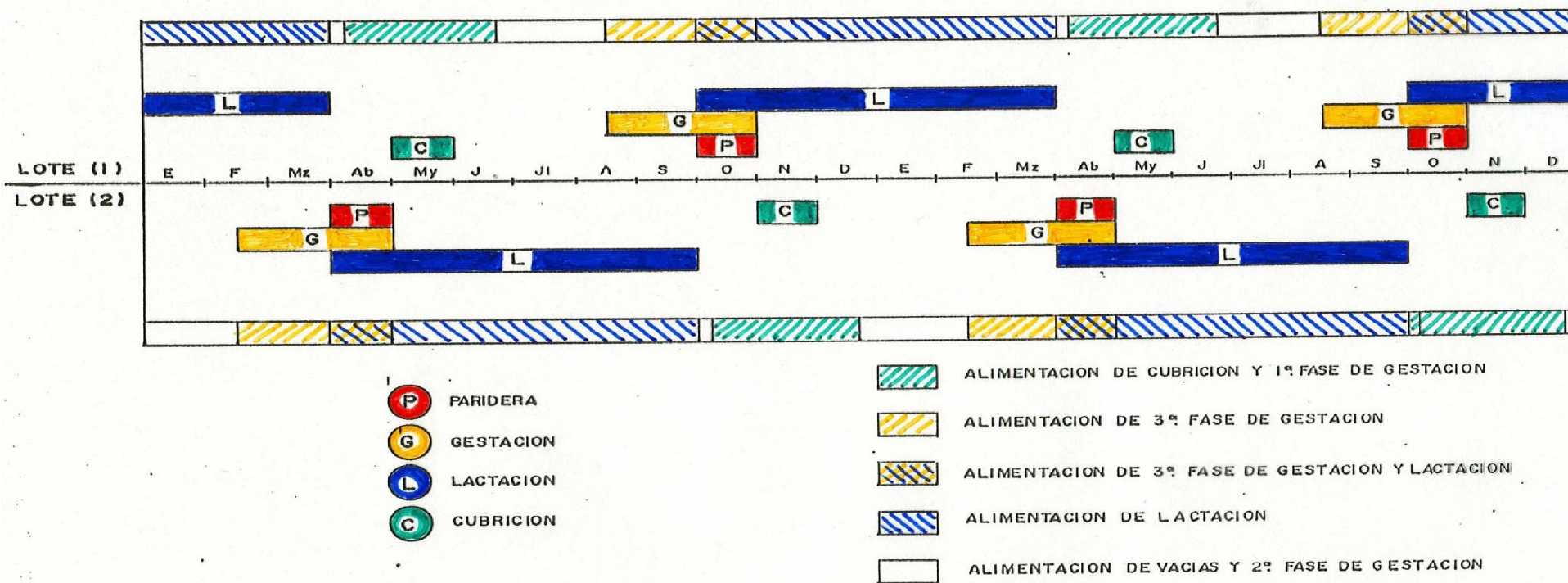
Fichas de datos	Índices	Utilidades
 Fichas	Producción de carne	Explotaciones
 Paridera	Producción de leche	Agenda
Control lechero	Producción de leche-carne	Datos auxiliares
Producción leche	Producto bruto	
Control Pesos	Informes técnicos	
Ficha de Pesos	Graficas leche	
Ingresos-gastos		

Desarrollado por: 

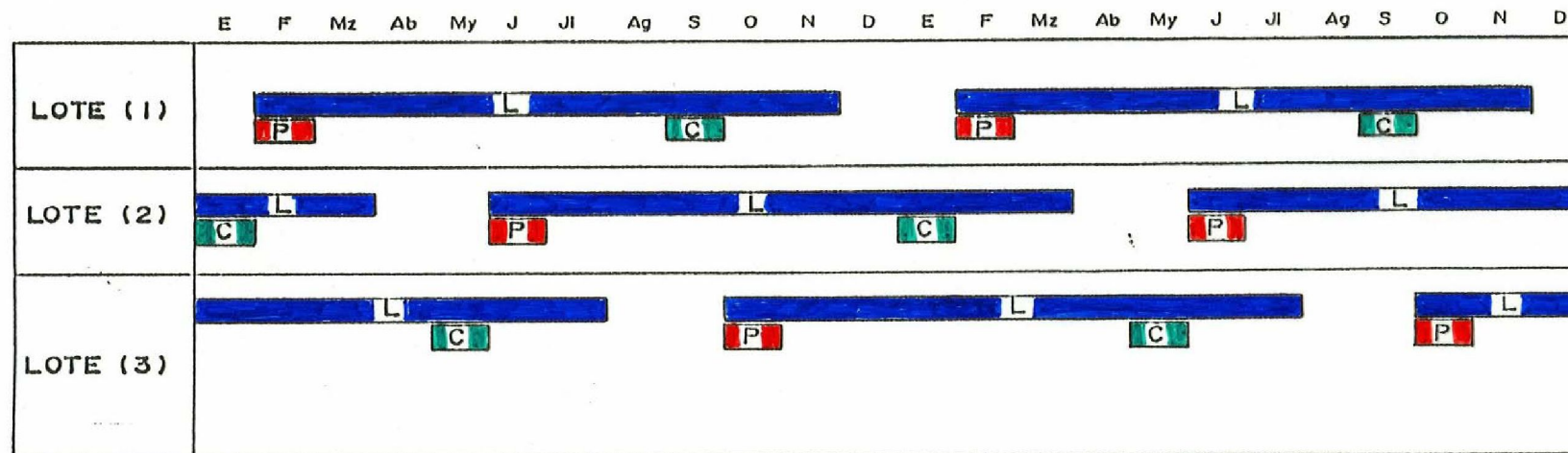
Inicio | Bandeja de entrada ... | Selección de ganado ... | ES | 12:32

CUADRO DE MANEJO DE LA REPRODUCCION Y ALIMENTACION DE UN REBAÑO DE CABRAS ORIENTADO A LA PRODUCCION DE LECHE.

UN PARTO AL AÑO

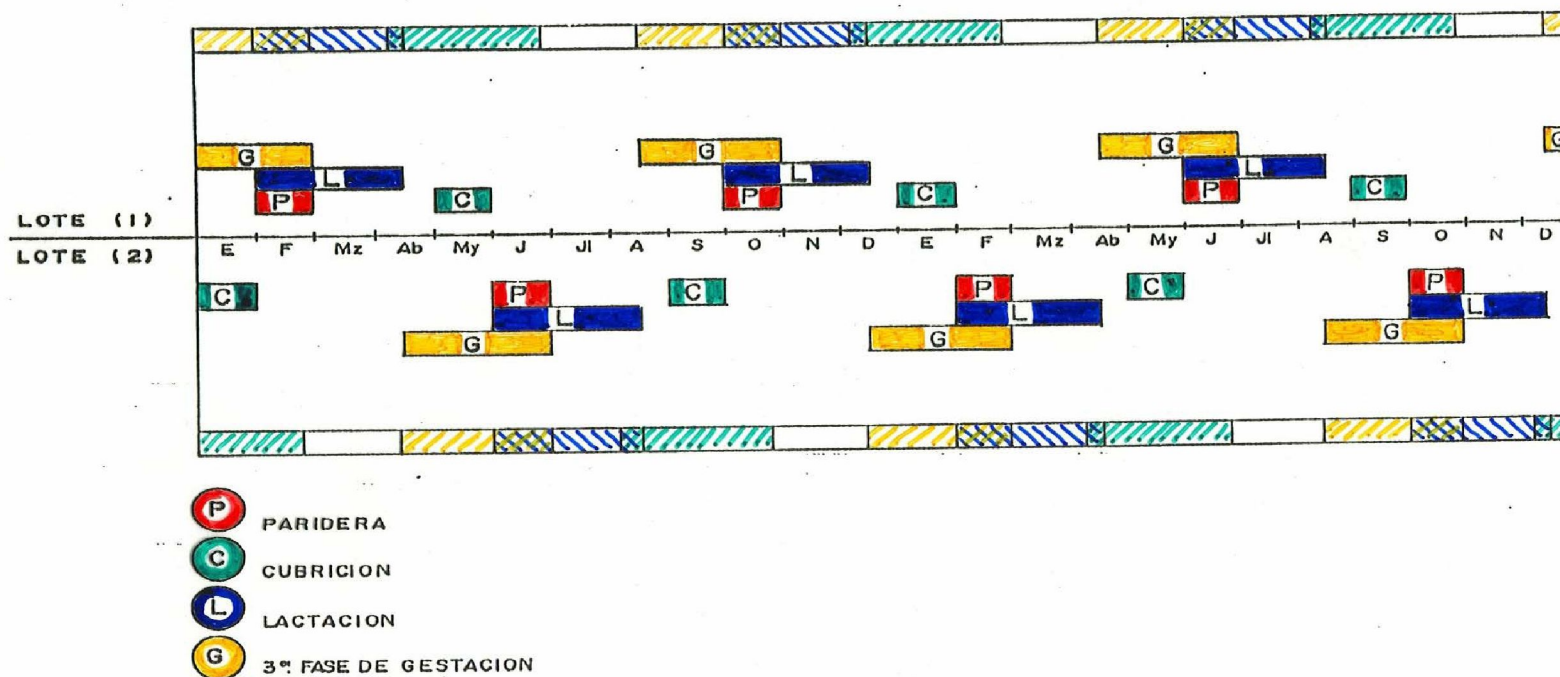


CUADRO DE MANEJO DE LA REPRODUCCION DE UN REBAÑO DE CABRAS ORIENTADO A LA PRODUCCION DE LECHE. SISTEMA INTENSIVO 3 LOTES - UN PARTO / ♀ / AÑO



-  LACTACION
-  CUBRICION
-  PARIDERA

CUADRO DE MANEJO DE LA REPRODUCCION DE UN REBAÑO DE CABRAS
 ORIENTADO A LA PRODUCCION DE CARNE. SISTEMA INTENSIVO.
 2 LOTES - TRES PARTOS/♀/2 AÑOS





Monta Libre



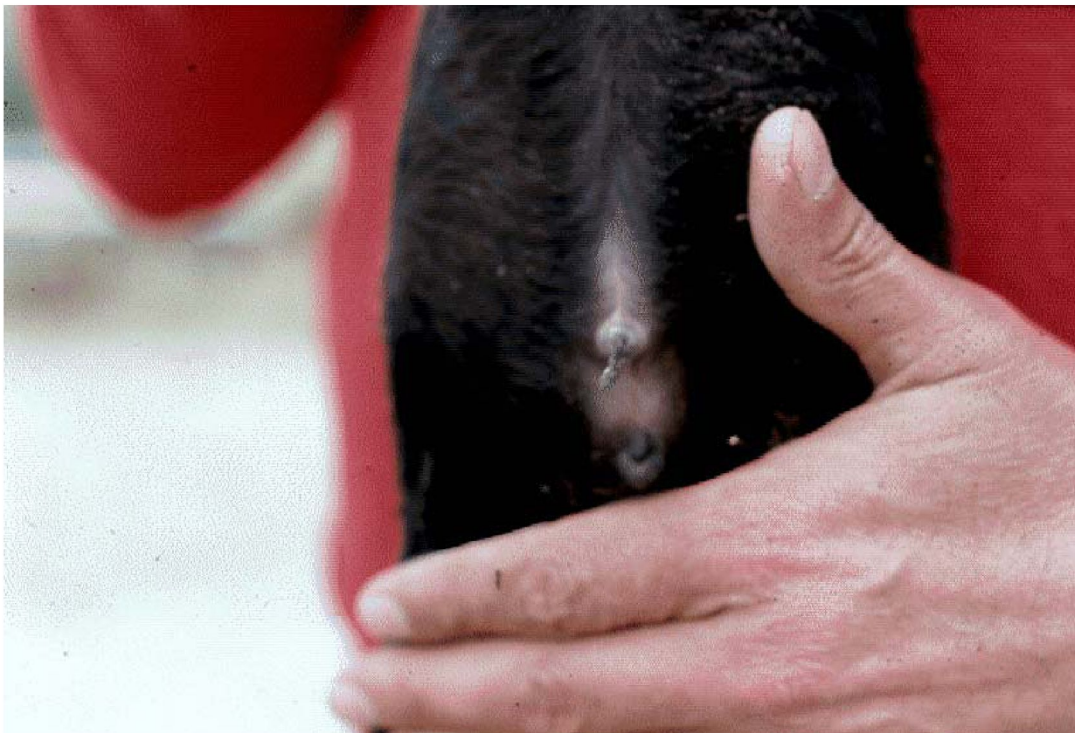
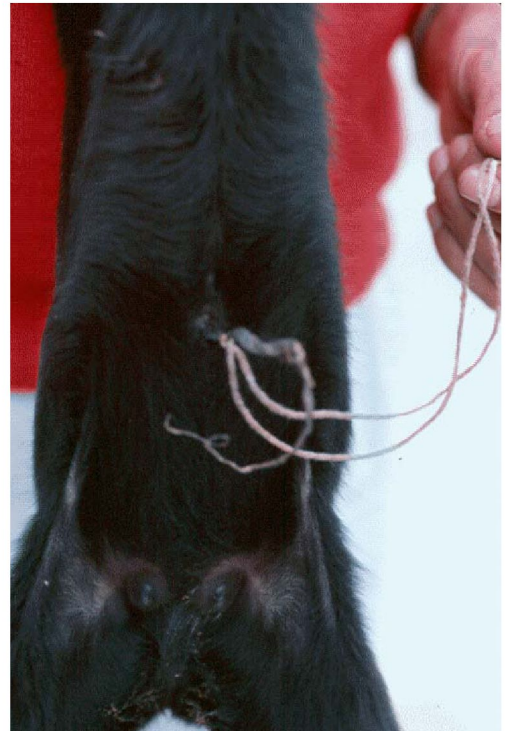
Monta en Lotes



Monta Controlada

Parto

- *Cuidados*
- *Intervenciones*
- *Manejo de crías*
 - Mucosas
 - Cordón umbilical
 - Identificación
 - Encalostrado
 - Lactancia
 - Natural
 - Artificial
 - Destete
 - Brusco
 - Progresivo
 - Edad
 - Condiciones



Razas

- *Españolas*
- *Foráneas*
 - Saanen
 - Alpina

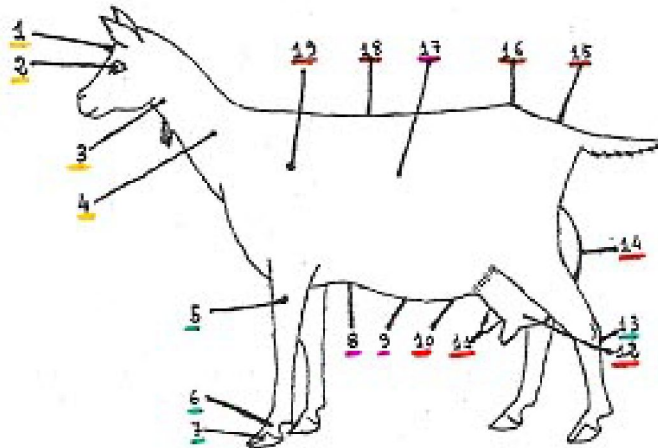


Saanen



Alpina

Conformación de una Buena Cabra



1. Cabeza fina, airosa; expresión tranquila e inteligente.
2. Ojos brillantes y dulces.
3. Garganta fina sin papada.
4. Cuello largo, no grueso y carnoso.
5. Miembros anteriores rectos y enjutos.
6. Cuartillas bastante derechas.
7. Pezuñas cerradas, bien aplomadas sobre el suelo, sin distorsión.
8. Perímetro torácico desarrollado, tanto en longitud como en altura, amplio, para buen funcionamiento de los pulmones y del corazón.
9. Abdomen de gran capacidad.
10. Venas lecheras, desarrolladas y tortuosas.
11. Pezones de longitud suficiente, pero no excesiva, terminados en punta hacia adelante.
12. Tetas ovales o esféricas, bien desarrolladas, fijas al vientre y los muslos, sedosas y no carnosas.
13. Corvejones separados y derechos, paralelos.
14. La parte posterior de la ubre bien desarrollada y equilibrada, hacia arriba.
15. Pelvis ancha y larga, tanto en las ancas como en los ísquiones.
16. Grupa algo empinada, que no caiga rápidamente.
17. Costillas suficientemente arqueadas, sin ser en "tonel", largas, las últimas costillas empinadas y prolongadas hacia atrás, para proteger los órganos digestivos.
18. Línea del dorso larga y recta.
19. Espaldas bien pegadas al cuerpo, finas.

Estas notas son validas para cualquier raza. Algunos puntos son más evidentes en una u otra raza, pero no será posible encontrar una buena lechera sin apreciar los caracteres aquí descritos.

Razas Caprinas Españolas

Raza	Aptitud	Peso vivo Adultos		Ciclo ovárico	Edad de la 1.ª cubrición	Prolificidad	Producción de carne	Producción de leche	Observaciones
		M (kg.)	H (kg.)						
Blanca Andaluza	Carne Carne-Leche	85-100	60-65	Continuo	13-15 meses	115%	P.V. a los 35-45 días 10-12 kg. P.V. a los 5 meses 25-30 kg.	En rebaños de explotación mixta se han obtenido rendimientos de 400-450 l. en 200 días de lactación.	Debido a un manejo y alimentación inadecuados, no se ha puesto de manifiesto su potencial genético, en prolificidad y lactación.
Blanca Celtibérica	Carne Carne-Leche	70-85	45-60	Continuo	8-10 meses	120%	P.V. a los 40-60 días 10-12 kg. P.V. a los 5 meses 30-40 kg.	Cuando se ordeña el manejo es diferente que para carne y se han obtenido lactaciones de 400-450 l. en 200 días.	Muy rústica y con gran capacidad de adaptación a medios difíciles, de fuertes oscilaciones térmicas.
Canaria	Leche	50-75	35-55	Continuo	7-8 meses	145%	Las crías se matan a los 3-7 días de vida con pesos a la canal de 1,8-2,5 kg.	Sistema extensivo, 400-500 litros en 210-240 días de lactación. Sistema semi-extensivo, 600-700 l. en 210-240 días de lactación (1).	(1) Hay individuos de 1.200 litros en 300 días de lactación.
Del Guadarrama	Leche-Carne	70-80	45-55	Continuo	6-7 meses	170%	P.V. a los 30-40 días 6-8 kg.	Explotación extensiva, 440 l. en 210 días de lactación. Algunas han llegado a 600 l. en 210 días.	Le afectan las temperaturas altas. El ordeño suele ser una vez al día (mañana).
Malagueña	Leche	60-75	45-60	Continuo	10-12 meses	180-200%	P.V. a los 20 días 5-6 kg. P.V. a los 2 meses 9-11 kg. P.V. a los 5 meses 20-25 kg.	Cabras controladas (en régimen mixto) en 240 días ... 500 l. El 25% de las controladas dio una media de 704 l. en 270 días (1).	(1) Se han controlado rebaños con media durante toda la lactación de 3 l. e individuo con más de 1.000 l. en 242 días.
Murciana Granadina	Leche	55-80	40-60	Continuo	8-10 meses	200%	P.V. a los 25-30 días 6-8 kg. P.V. a los 50-60 días 10-14 kg.	Animales en control lechero medias de 500 l. en 210 días. Hay rebaños con medias de 730 l. en 210 días de lactación (1) y (2).	(1) Se han contrastado individuos con 1.277 l. en 304 días de lactación. (2) La media de grasa es de 4,8-5%.
Pirenaica	Leche-Carne	55-85	50-65	Continuo	7-8 meses	140-165%	P.V. a los 30-40 días 8-9 kg. P.V. a los 4 meses 25-30 kg.	En rebaños bien manejados se obtienen medias de 400-500 l. en 210 días.	
Retinta Extremeña	Leche-Carne	65-70	45-50	Continuo	6-7 meses	125-135%	P.V. a los 40-45 días 7,5-9,5 kg.	Explotación extensiva 250 l. en 210 días. Explotación semi estabulada 400 l. en 240 días.	
Verata	Carne-Leche	65	45	Continuo	7-8 meses	155%	P.V. a los 30-35 días 7-8 kg. P.V. a los 4 meses 20-28 kg.	Explotación extensiva 250-300 l. en 180-240 días. Hay individuos con 500 l. en 240 días.	