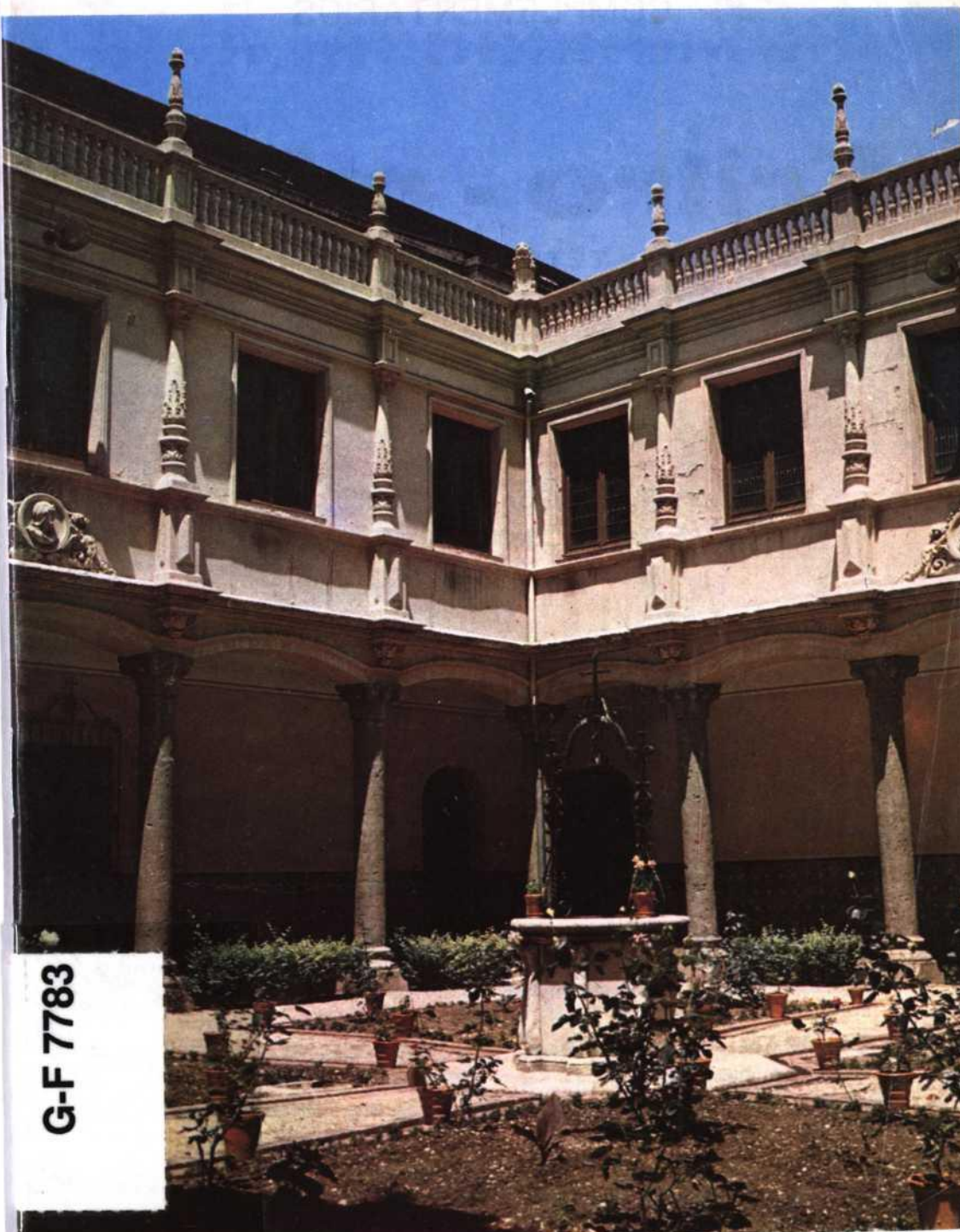


164

CAMINOS DE ESPAÑA

VALLADOLID (III)



G-F 7783

8
7
6
5
4
3
2
1
1 2 3 4 5 6 7 8 9 10 11 12 13 14 15 16 17 18 19

Centimetres

TIFFEN Color Control Patches

© The Tiffen Company, 2007

Blue Cyan Green Yellow Red Magenta White 3/Color Black



DOS ANTIBIOTICOS
CLINICAMENTE
COMPLEMENTARIOS



Eritro - miten

ERITROMICINA • TETRACICLINA • ENZIMAS PRO-
TEOLITICOS • ACIDO TARTARICO

UN PRODUCTO DE

C. E. P. A.

QUE AMPLIA LAS POSIBILI-
DADES CLINICAS EN TERA-
PEUTICA ANTIINFECCIOSA



CUCHARADAS

*Envase para preparar 60 c. c. de
suspensión. P. V. P. 150,20 ptas.*

CAPSULAS

Frascos con 16 y 24. P. V. P. 217,10 y 311,10 ptas.

EDITADO POR LA

COMPANIA ESPAÑOLA DE PENICILINA, S. A.

PORTADA: Diputación Provincial.

CONTRAPORTADA: Plaza Mayor.

la antibioterapia de hoy quiebra las resistencias bacterianas



R.101004

C. 1168600
E. 100037

DGCL
17
10.30

KASUMICINA

Sulfato de Kanamicina

Antibiótico básico de acción bactericida, cuyo espectro antimicrobiano tiene la amplitud suficiente para comprender muy diversos gérmenes gram-negativos, muchos gram-positivos e, incluso, el Mycobacterium Tuberculosis.

PRESENTACIONES

Viales conteniendo "0,25 gr."; "0,50 gr." y "1 gr." de Sulfato de Kanamicina, asociada a 45 mg. en cada caso, de Pantotenato Cálcico.



KASUMIPEN

Asociación de penicilinas G sódica y G procaína con Sulfato de Kanamicina y Pantotenato Cálcico, eficaz en muy diversas afecciones producidas por gérmenes gram-positivos, gram-negativos y flora mixta, que de otra manera resultan difícilmente abordables.

KASUMIPEN aporta la profundidad y extensión de acciones de la Kanamicina a las ya conocidas de la penicilinterapia empleada a dosis suficientes.

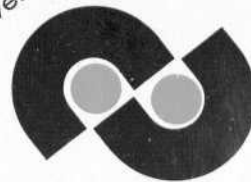
PRESENTACIONES:

KASUMIPEN

VIAL: Sulfato de Kanamicina
Penicilina G procaína
Penicilina G sódica
Pantotenato Cálcico

AMPOLLA: Solvente acuoso despirogenado (agua Farmaes).

	Pedilátrico	Normal	Fuerte
	0,125 gr.	0,250 gr.	0,500 gr.
	300.000 U.	600.000 U.	600.000 U.
	100.000 U.	400.000 U.	400.000 U.
	45 mg.	45 mg.	45 mg.



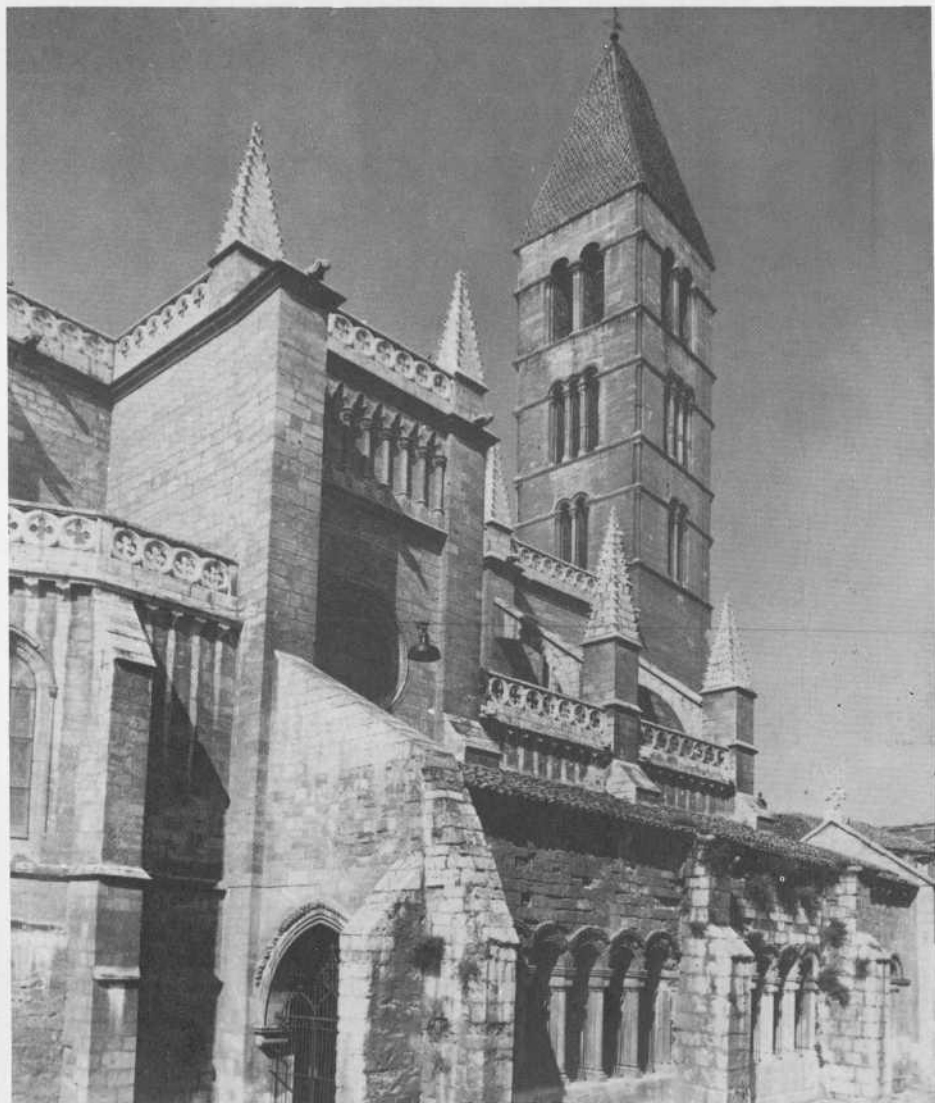
VALLADOLID

III

SEMANA SANTA DE VALLADOLID

LAS procesiones vallisoletanas se caracterizan —más que ningunas otras— por el fervor popular,

Santa María de la Antigua.



NUEVO

MIFEREN INYECTABLE $\frac{1}{2}$ Y 1

CLORANFENICOL ● KANAMICINA ● HEXAMETILENTETRAMINA ● N-METIL BROMURO DE HIOSCINA

PRIMERA COMBINACION ANTIBIOTICA DE ADMINISTRACION PARENTERAL PREPARADA ESPECIALMENTE PARA EL TRATAMIENTO DE LAS INFECCIONES GENITOURINARIAS.
(P. V. P. 70,60 y 95,20)

OTRAS PRESENTACIONES ORALES:

MIFEREN: Frascos con 20 y 50 grageas. P. V. P.: 147,40 y 340,—.

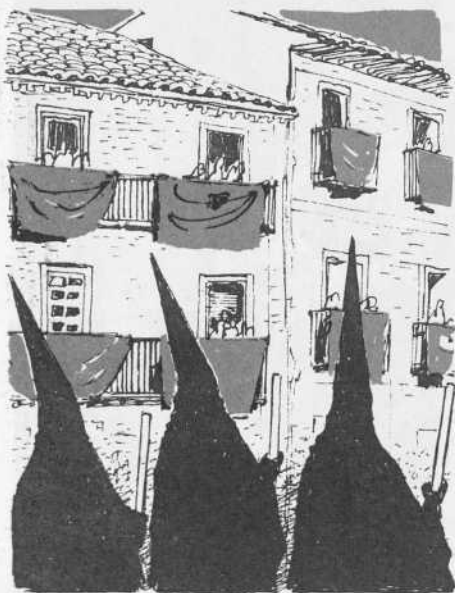
MIFEREN CUCHARADAS: Frascos con 120 c. c. de suspensión. P. V. P.: 175,20.

MIFEREN ANALGESICO: Frascos con 20 y 50 grageas. P. V. P.: 151,60 y 349,40.



lo cual propicia un ambiente inolvidable cuya descripción es difícil, porque intervienen factores subjetivos que se añaden a los hechos concretos.

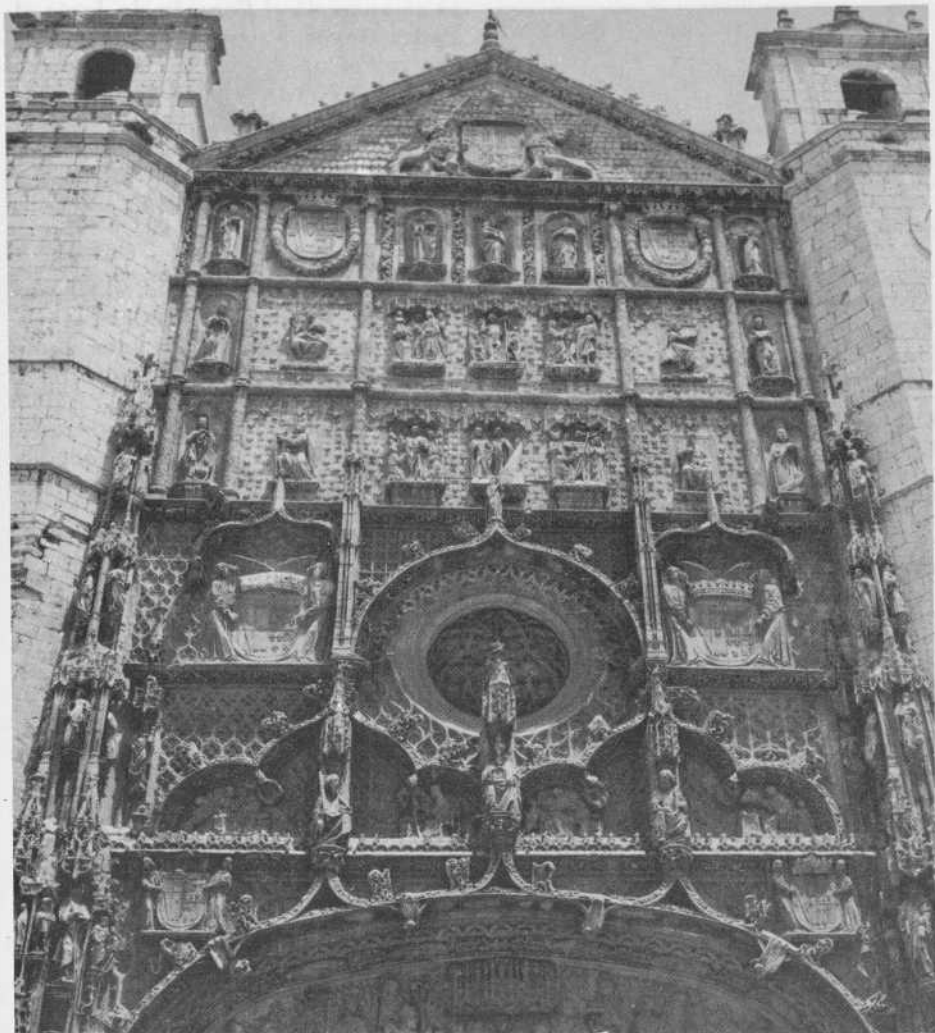
Un verdadero auto de fe se representa en Valladolid el Viernes Santo.



El clima sinceramente religioso alcanza su cénit con motivo del Sermón de las Siete Palabras, que resuena en la Plaza Mayor como en su marco más adecuado. Luego, desde el oscurecer, afluyen las gentes para estacionarse en las calles por las que discurre el desfile procesional, en el que se integran hasta veinticuatro grupos escultóricos de primera categoría, realizados por los grandes maestros Gregorio Fernández, Pedro de la Cuadra, Juan de Avila, Francisco de Rincón, Francisco Díaz de Tudanca, Francisco de la Maza, Lázaro Gumiel, Juan de Juni, José de Rozas, Juan Guraya. Se trata, por consiguiente, de una exposición artística, además de un acontecimiento religioso.

COLEGIO DE SANTA CRUZ

Por mandato del cardenal Mendoza se construyó —entre 1487 y 1491— este edificio cuando ya trataba de imponerse el renacimiento y se extinguía el gótico. La fachada se estructura en estilo renacentista que recoge ciertos detalles del gótico tardío. Su patio, con arcadas y columnas,



Iglesia de San Pablo.

resulta equilibrado, hasta solemne en el juego geométrico de los huecos. En una de sus capillas se venera el Cristo de la Luz —de Gregorio Fernández—, perfecta escultura que diríamos velazquiana. En su biblioteca hay alrededor de 25.000 volúmenes, algunos incunables, como el *Beato de Valcavado*, de Oveco, fechado en el 970.

BASÍLICA DE LA GRAN PROMESA

Lugar ilustre, ya que en su recin-



Catedral.

to se apareció el Corazón de Jesús al Padre Hoyos. En su altar mayor encontramos un retablo del XVII. Otros dos, del XVI y tallas de Gregorio Fernández, un magnífico Cristo de Jordán y capillas con notables imágenes.

EL SALVADOR

El interior de esta iglesia guarda obras que justifican sobradamente la visita. La Capilla de San Juan Bautista tiene un retablo con pinturas y esculturas de gran calidad. El retablo mayor ofrece una talla impresionante de San Sebastián. La reja de la capilla Torquemada es una muestra gótica importante.

En este templo fue bautizado San Pedro Regalado, Patrón de Valladolid.

CONVENTO DE PORTA COELI

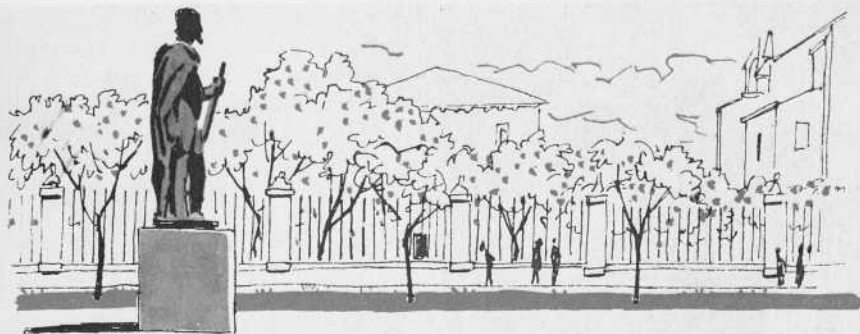
Su fundación data del XVI, y fue ampliado por don Rodrigo Calderón. Hallamos en él una amplia iglesia y soberbias obras firmadas por los más afamados artistas que trabajaron en Valladolid.

Las estatuas orantes de don Rodrigo Calderón y de su esposa manifiestan estilo depurado, que las humaniza en actitudes vívidas.

Guarda también el convento una numerosa colección de lienzos, entre los que algunos son en verdad valiosos.

UNIVERSIDAD DE VALLADOLID

El Papa Clemente VI firmó en 1346 una bula de fundación de esta Universidad, que tanto ha influido en Valladolid y tanto ha enraizado en los avatares de su vida. Nada quedó del edificio primitivo, pues esta



fachada corresponde a 1715. Como el edificio se incendió en 1939, el conjunto de la Universidad resulta de modernas reformas, que han adecuando en él sus distintas facultades.

IGLESIA DE LAS ANGUSTIAS

En sus hornacinas se exponen esculturas de Pedro de la Cuadra. La capilla de Nuestra Señora de las Angustias, de auténtico estilo barroco, guarda una imagen de la Virgen, obra de Juni, que se conoce con el nombre de Virgen de los Cuchillos, y en la cual el escultor plasmó las transfigu-

raciones que ahora la hacen tan venerada por los vallisoletanos.

Además, hay aquí obras de Gregorio Fernández.

Nos agrada el Cristo de Francisco de Rincón, conocido por Cristo de los Carboneros.

CALLE DE PLATERÍAS

Es la calle de Valladolid que mejor conserva el aspecto de aquella corte que desde aquí implantó sus modos y modas tanto en España como en Europa, en la época de Felipe III.

TETRALEN

TETRACICLINA • ACIDO TARTARICO

TETRALEN GRAGEAS DE 250 mg.: Frascos con 8, 12 y 20. P. V. P. 120,80, 174,50 y 248,40.

TETRALEN GRAGEAS DE 100 mg. (INFANTIL): Frascos con 10. P. V. P. 69,70.

TETRALEN CUCHARADAS: Frascos con 40 c. c. y 60 c. c. P. V. P. 74,50 y 106,60.

TETRALEN INTRAMUSCULAR: Frascos con 100 mg. y 250 mg. P. V. P. 39,30 y 94.

TETRALEN

BALSAMICO

TETRALEN BALSAMICO CAPSULAS: Frascos con 16 y 24, conteniendo 163 mg. de Guayacolglícolato de Tetraciclina (eq. a 125 mg. de Clorhidrato de Tetraciclina) y 50 mg. de Acido Tartárico. P. V. P. 86,30 y 105,90.



Piedad y los ladrones, de Gregorio Fernández.

IGLESIA DE SANTIAGO

Data de 1490, y entonces se ubicaba en el exterior de la ciudad, pero hoy es el centro urbano, donde se caracteriza con su traza gótica.

En su única nave encontramos el retablo mayor de Juan de Avila. Otro retablo sobresaliente, en este templo, es el de Berruguete, perfecto, equilibrado y de gran valor artístico. Antes de salir contemplamos el hermoso Cristo de Francisco de la Maza.

SANTA ANA

Otro Cristo atrae nuestra atención en el monasterio de Santa Ana. Tallado por Gregorio Fernández, es posiblemente el más representativo de la técnica del famoso imaginero y el que

más sugiere la religiosidad sencilla que persiguió en sus obras.

También en Santa Ana tenemos ocasión de ver unos cuadros de Bayeu y de Goya.

LA CASA DE CERVANTES

Aquí escribió Miguel de Cervantes

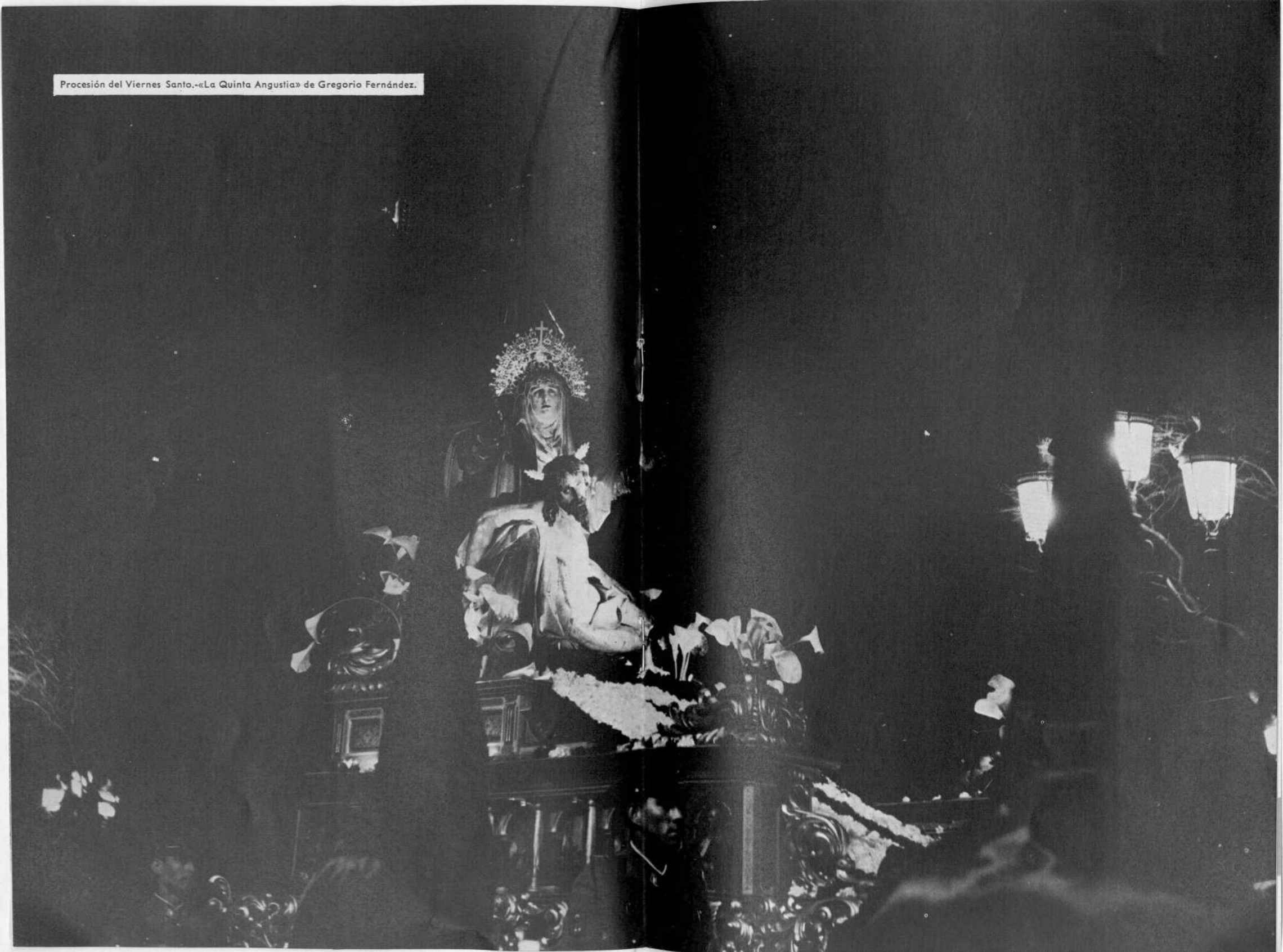


Ayuntamiento.

El licenciado Vidriera y *El coloquio de los perros*, en esta casa bien conservada. En una de estas habitaciones se encerraría el escritor para trabajar en sus obras. Hay un cuadro de la batalla de Lepanto, autógrafos. En general, percibimos un ambiente que nos parece adecuado.

Viviendo en este edificio tuvo Cervantes implicaciones con las justicia, por causa del asesinato de Gaspar

Procesión del Viernes Santo.-«La Quinta Angustia» de Gregorio Fernández.





Sermón de las Siete Palabras.

Ezpeleta, del que el literato era inocente.

CAMPO GRANDE

Después de nuestra excursión histórica nos separamos con cierta complacencia de tantos lugares históricos ilustres para dar un paseo por este

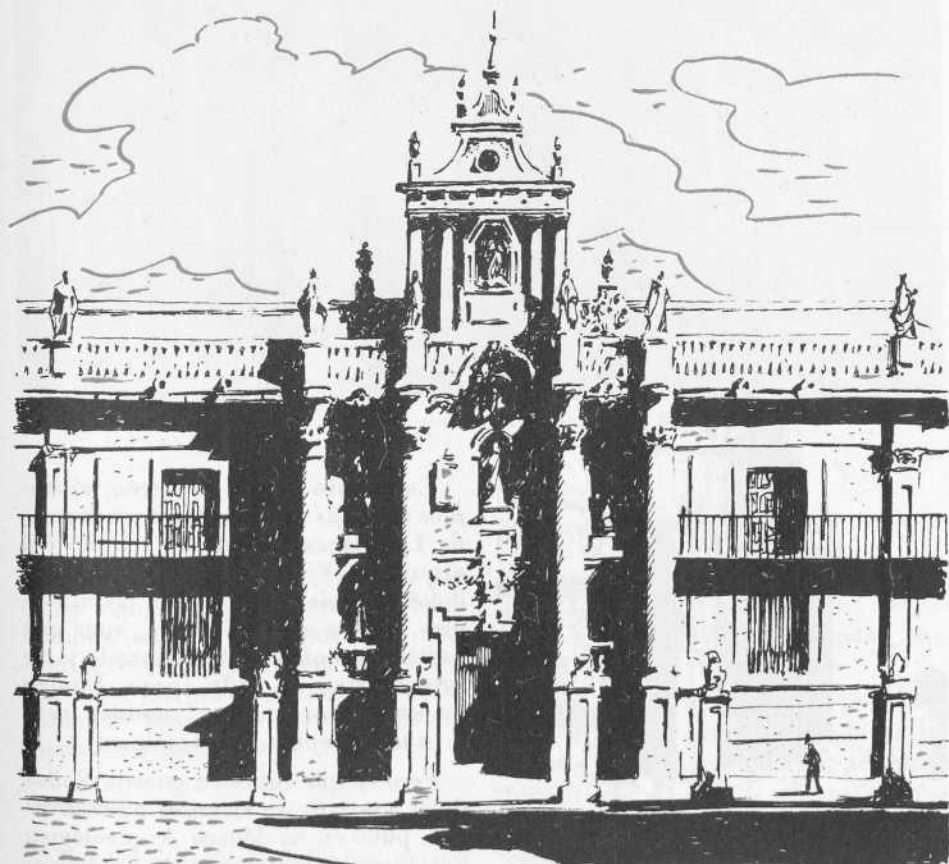
ensanche verde, verdadero oasis de silencio, de espacios abiertos, entre los movimientos y los ruidos que invaden la ciudad con su nerviosismo de vida moderna.

MÁS MONUMENTOS

Pero aún nos sobra tiempo y, como hemos recuperado la curiosidad y hemos repuesto las energías, nos vamos en busca de otros detalles que, en un rápido periplo, todavía puede mostrarnos esta ciudad de tan abundantes muestras artísticas.

En el convento de los Filipinos vemos unas esculturas filipinas hechas en marfil, una biblioteca y un museo especializado en muestras de nuestra estancia en Filipinas.

Vale la pena contemplar la fachada barroca, pero armoniosa, de San Juan de Letrán. Aún echamos unos vistazos a la iglesia de San Felipe Neri a las Brígidas, al convento de Santa Isabel, a la iglesia de San Felipe Neri, a los conventos de Sancti Spiritu y de la Concepción, a los colegios de Las Lauras y de las Dominicadas Francesas.



ESCALONAMIENTO DE NIVELES

CEPACILINA

PRESENTACIONES:

FORMAS SIMPLES:

CEPACILINA 600 P. V. P. 40,90

CEPACILINA 1.200 P. V. P. 72,40



FORMAS COMPUESTAS:

CEPACILINA 6-3-3 P. V. P. 42,60

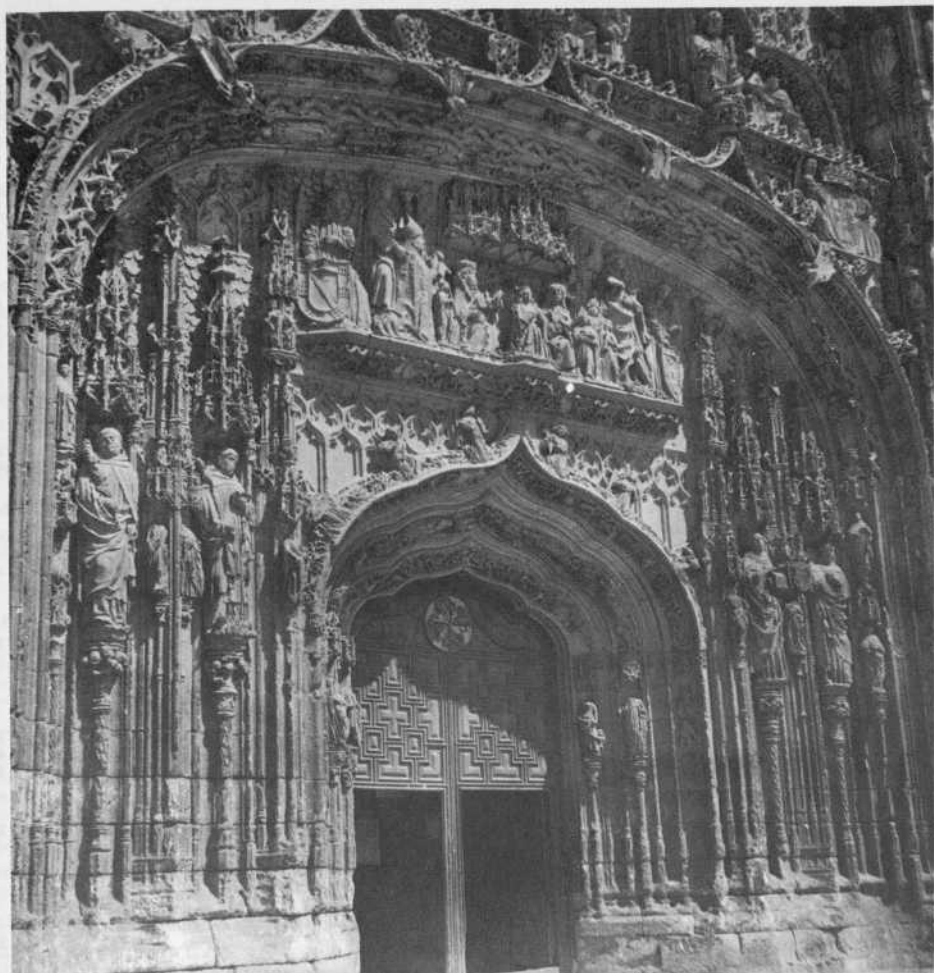
CEPACILINA 6-2-1 P. V. P. 39,60

CEPACILINA 3-2-1 P. V. P. 30,50



En cuanto al arte moderno, visitamos a un par de kilómetros, en la zona de Las Arcas Reales, un templo del arquitecto Fisac. Es decir, que Valladolid no quiere limitarse a las múltiples facetas que ya posee, sino que aspira a reunir lo más avanzado y representativo de cada época. Dentro de estas coordenadas, también está la nueva capilla del Seminario.

Pero es que también guarda Valladolid vestigio de tiempos prehistóricos, pues en su Museo Arqueológico hay magníficas colecciones del Paleo-



Portada de San Pablo.

lítico, de la Edad de Bronce, de los ciclos romanos, godos, árabes y mozárabes, además de esculturas, orfebrería, cerámica, jarrones, monedas y pinturas. La provincia sigue proporcionando elementos a través de sus misiones arqueológicas.

ACTUALIDAD

No descuida Valladolid las activi-

dades de los tiempos modernos. Así, tiene fábricas de automóviles, de camiones. Produce nitratos, pastas, aluminio, cartón.

Son 240.000 las personas que viven en Valladolid, cifra que ronda ya los límites de la macro-ciudad, del estilo futuro que en ella se proyecta como una continuidad vital de líneas firmemente asentadas en el pretérito.

PRODUCTOS DE LA COMPAÑIA ESPAÑOLA DE PENICILINA, S. A.

ANAPEN SIMPLE

300.000 U. de Penicilina Antihistamínica..... 20,50

ANAPEN SIMPLE 3 x 300

3 frascos con 300.000 U. de Penicilina Antihistamínica cada uno..... 53,30

ANAPEN 400

100.000 U. de Penicilina G Sódica y 300.000 U. de Penicilina Antihistamínica..... 24,40

ANAPEN 2 x 400

2 frascos con 100.000 U. de Penicilina G Sódica y 300.000 U. de Penicilina Antihistamínica cada uno..... 42,20

ANAPEN 900

300.000 U. de Penicilina G Sódica y 600.000 U. de Penicilina Antihistamínica..... 45,70

BIESTREPTOMICIN

1/2 gr. de Sulfato de Estreptomicina y 1/2 gr. de Sulfato de Dihidroestreptomicina..... 22,20

BIESTREPTOMICIN PANTOTENATO

10% Pantotenato de Estreptomicina, 10% Pantotenato de Dihidroestreptomicina, 40% Sulfato de Estreptomicina, 40% Sulfato de Dihidroestreptomicina.
Frascos de 1 gr..... 24,00

CEPACILINA 600

600.000 U. de Penicilina G Benzatina..... 40,90

CEPACILINA 1200

1.200.000 U. de Penicilina G Benzatina..... 72,40

CEPACILINA 6 : 3 : 3

600.000 U. de Penicilina G Benzatina, 300.000 U. de Penicilina G Procaína, 300.000 U. de Penicilina G Sódica..... 42,60

CEPACILINA 6 : 2 : 1

600.000 U. de Penicilina G Benzatina, 200.000 U. de Penicilina G Procaína, 100.000 U. de Penicilina G Sódica..... 39,60

CEPACILINA 3 : 2 : 1

300.000 U. de Penicilina G Benzatina, 200.000 U. de Penicilina G Procaína, 100.000 U. de Penicilina G Sódica..... 30,50

CITROCIL

50 mg. de Sulfato de Dihidroestreptomicina y 400 mg. de Citrato Sódico.
Cajas con 8 comprimidos..... 17,50
Cajas con 24 comprimidos..... 49,10

CITROCIL GOTAS

Dihidroestreptomicina y Citrato Sódico en solución estable, dulce y aromatizada. Cada 30 gotas equivalen a 1 comprimido.
Frascos goteros con 15 c. c..... 36,20

CLOR-MITEN GRAGEAS

Cloranfenicol, Tetraciclina, Acido tartárico y Enzimas proteolíticos.
Frascos con 8 grageas..... 127,40
Frascos con 12 grageas..... 183,75
Frascos con 20 grageas..... 262,10
Frascos con 10 grageas (infantil)..... 84,50

CLOR-MITEN CUCHARADAS

Frascos con 60 c. c. de Cloranfenicol, Tetraciclina y Enzimas proteolíticos en un excipiente con tartrato sódico..... 116,50

CLOR-MITEN INYECTABLE

Succinato de Cloranfenicol y Rolitetraciclina + Vitamina C.
Envase con 300 mg. de antibiótico..... 35,10
Envase con 500 mg. de antibiótico..... 40,70
Envase Pediátrico (2 viales de 150 mg.)..... 48,20

CLOR-MITEN BALSAMICO CAPSULAS

Succinato de Cloranfenicol y Rolitetraciclina + Enzimas proteolíticos + Guayacolato de glicerilo + Betahidroxipropilteofilina.
Frascos con 16 cápsulas..... 167,80
Frascos con 24 cápsulas..... 240,50

CLOR-MITEN BALSAM. CUCHARADAS

Frascos con 120 c. c. de suspensión. Cada 5 c. c. de suspensión contienen: Guayacolglicolato de Tetraciclina, 163 mg. (equivalentes a 125 mg. de Clorhidrato de Tetraciclina); Palmiato de Cloranfenicol, 215 mg. (equivalentes a 125 mg. de Cloranfenicol levógiro); Enzimas proteolíticos con una actividad total de 60.000 U.A.; Tartrato sódico neutro, 250 mg..... 238,80

CLOR-MITEN INYECTABLE BALSAMICO

Succinato de Cloranfenicol y Rolitetraciclina + Vitamina C + Balsámicos.
Envase con 300 mg. de antibiótico..... 35,40
Envase con 500 mg. de antibiótico..... 41,00
Envase Pediátrico (2 viales de 150 mg.)..... 48,30

DIHIDROESTREPTOMICINA

1 gr. de Sulfato de Dihidroestreptomicina..... 22,20

DIHIDROESTREPTOMICINA PANTOTENATO

20% Pantotenato de Dihidroestreptomicina, 80% Sulfato de Dihidroestreptomicina.
Frascos de 1 gr..... 24,00

ERITRO-MITEN CAPSULAS

Estolato de eritromicina, Clorhidrato de tetraciclina, Enzimas proteolíticos y Acido tartárico.
Frascos con 16 cápsulas..... 217,10
Frascos con 24 cápsulas..... 311,10

ERITRO-MITEN CUCHARADAS

Estolato de eritromicina, Tetraciclina base, Enzimas proteolíticos y Tartrato sódico.
Envase para preparar 60 c. c. de suspensión.... 150,20

ESTREPTOMICINA

1 gr. de Sulfato de Estreptomicina..... 22,20

ESTREPTOMICINA PANTOTENATO

20% Pantotenato de Estreptomicina, 80% Sulfato de Estreptomicina.
Frascos de 1 gr..... 24,00

FARMAPEN 1/4

100.000 U. de Penicilina G Sódica, 300.000 U. de Penicilina G Procaína y 1/4 gr. de Dihidroestreptomicina..... 27,20

FARMAPEN 1/2

100.000 U. de Penicilina G Sódica, 300.000 U. de Penicilina G Procaína y 1/2 gr. de Dihidroestreptomicina..... 31,80

FARMAPEN 1

100.000 U. de Penicilina G Sódica, 300.000 U. de Penicilina G Procaína y 1 gr. de Dihidroestreptomina..... 40,40

FARMAPEN UN MILLON-1/2

400.000 U. de Penicilina G Sódica, 600.000 U. de Penicilina G Procaína, 1/2 gr. de Dihidroestreptomina y una ampolla de Agua Farmaes de 5 c. c. . . 39,60

FARMAPEN UN MILLON-1

400.000 U. de Penicilina G Sódica, 600.000 U. de Penicilina G Procaína, 1 gr. de Dihidroestreptomina y una ampolla de Agua Farmaes de 5 c. c. . . 45,70

FARMAPEN BALSAMICO 1/4

100.000 U. de Penicilina G Sódica, 300.000 U. de Penicilina G Procaína, 1/4 gr. de Dihidroestreptomina y una ampolla con solvente balsámico acuoso..... 27,20

FARMAPEN BALSAMICO 1/2

100.000 U. de Penicilina G Sódica, 300.000 U. de Penicilina G Procaína, 1/2 gr. de Dihidroestreptomina y una ampolla con solvente balsámico acuoso..... 32,80

FARMAPEN BALSAMICO 1

100.000 U. de Penicilina G Sódica, 300.000 U. de Penicilina G Procaína, 1 gr. de Dihidroestreptomina y una ampolla con solvente balsámico acuoso..... 40,40

FARMAPEN BALSAMICO UN MILLON-1/2

400.000 U. de Penicilina G Sódica, 600.000 U. de Penicilina G Procaína, 1/2 gr. de Dihidroestreptomina y una ampolla de 5 c. c. de solvente balsámico acuoso..... 40,20

FARMAPEN BALSAMICO UN MILLON-1

400.000 U. de Penicilina G Sódica, 600.000 U. de Penicilina G Procaína, 1 gr. de Dihidroestreptomina y una ampolla de 5 c. c. de solvente balsámico acuoso..... 46,10

FARMAPEN-E 1/4

100.000 U. de Penicilina G Sódica, 300.000 U. de Penicilina G Procaína y 1/4 gr. de Estreptomina.. 27,20

FARMAPEN-E 1/2

100.000 U. de Penicilina G Sódica, 300.000 U. de Penicilina G. Procaína y 1/2 gr. de Estreptomina. 31,80

FARMAPEN-E 1

100.000 U. de Penicilina G Sódica, 300.000 U. de Penicilina G Procaína y 1 gr. de Estreptomina... 40,40

FARMAPROINA 300

300.000 U. de Penicilina G Procaína..... 15,70

FARMAPROINA 600

600.000 U. de Penicilina G Procaína..... 30,80

FARMAPROINA 1200

1.200.000 U. de Penicilina G Procaína..... 52,90

FARMAPROINA 3 x 300

3 frascos de 300.000 U. de Penicilina G Procaína.. 40,60

FARMAPROINA REFORZADA

100.000 U. de Penicilina G Sódica y 300.000 U. de Penicilina G Procaína..... 18,70

FARMAPROINA REFORZADA 2 x 400

2 frascos con 300.000 U. de Penicilina G Procaína y 100.000 U. de Penicilina G Sódica cada uno... 32,30

KASUMICINA

Sulfato de Kanamicina, Pantotenato cálcico y una ampolla de disolvente.
Vial de 1 gr..... 124,00
Vial de 0,5 gr..... 81,70
Vial de 0,25 gr..... 55,90

KASUMIPEN

Penicilina G Sódica, Penicilina G Procaína, Sulfato de Kanamicina, Pantotenato cálcico y una ampolla de disolvente.
Vial de 0,125 «Pediátrico»..... 41,50
Vial de 0,250 «Normal»..... 68,20
Vial de 0,500 «Fuerte»..... 88,70

MIFEREN

Cloranfenicol, Nitrofurantoina, Hexametilentetramina y Enzimas proteolíticos.
Frascos con 20 grageas..... 147,40
Frascos con 50 grageas..... 340,00

MIFEREN CUCHARADAS

Frascos con 120 c. c. de suspensión. Cada 5 c. c. de suspensión contienen: 215 mg. de Palmitato de Cloranfenicol (equivalentes a 125 mg. de Cloranfenicol levógiro), 30 mg. de Nitrofurantoina, 300 mg. de Mandelato de Hexametilentetramina y Enzimas proteolíticos con una actividad de 60.000U. A 175,20

MIFEREN ANALGESICO

Cloranfenicol, Nitrofurantoina, Hexametilentetramina, Enzimas proteolíticos, Fenilazodiaminopiridina y N-butil-bromuro de hioscina.
Frascos con 20 grageas..... 151,60
Frascos con 50 grageas..... 349,40

MIFEREN INYECTABLE 1/2

Un vial conteniendo 0,345 g. de Succinato de Cloranfenicol (equivalentes a 0,250 g. de Cloranfenicol levógiro) y 0,250 g. de Sulfato de Kanamicina. Una ampolla de disolvente que contiene 75 mg. de Hexametilentetramina, 0,36 mg. de N-metil-bromuro de Hioscina y 3 c. c. de agua bidestilada. . . 70,60

MIFEREN INYECTABLE 1

Un vial conteniendo 0,689 g. de Succinato de Cloranfenicol (equivalentes a 0,500 g. de Cloranfenicol levógiro) y 0,500 g. de Sulfato de Kanamicina. Una ampolla de disolvente que contiene 100 mg. de Hexametilentetramina, 0,50 mg. de N-metil-bromuro de Hioscina y 4 c. c. de agua bidestilada..... 95,20

MITEN GRAGEAS

Tetraciclina, Acido tartárico y Enzimas proteolíticos.
Frascos con 8 grageas de 250 mg..... 135,20
Frascos con 12 grageas de 250 mg..... 193,40
Frascos con 20 grageas de 250 mg..... 280,40
Frascos con 10 grageas de 100 mg. (infantil)..... 86,40

MITEN CUCHARADAS

Frascos con 60 c. c. de suspensión de Tetraciclina y Enzimas preteolíticos en un excipiente con tartrato sódico..... 96,90

MITEN BALSAMICO CAPSULAS

Guayacoliglicolato de Tetraciclina, 163 mg. (equivalentes a 125 mg. de Clorhidrato de Tetraciclina) Acido tartárico, 50 mg.; Enzimas proteolíticos con una actividad total de 75.000 U. A.
Frascos con 16 cápsulas..... 173,90
Frascos con 24 cápsulas..... 246,20

MITEN BALSAMICO CUCHARADAS

Frascos con 120 c. c. de suspensión. Cada 5 c. c. de suspensión contienen: Guayacoliglicolato de Tetraciclina, 163 mg. (equivalentes a 125 mg. de Clorhidrato de Tetraciclina); Enzimas proteolíticos con una actividad total de 60.000 U. A.; Tartrato sódico neutro, 250 mg..... 209,20

NEOANAPEN SIMPLE 1/4

400.000 U. de Penicilina Antihistamínica, 0,125 gr. de Estreptomina y 0,125 gr. de Dihidroestreptomina..... 24,70

NEOANAPEN SIMPLE 1/2

400.000 U. de Penicilina Antihistamínica, 1/4 gr. de Estreptomina y 1/4 gr. de Dihidroestreptomina..... 37,50

NEOANAPEN SIMPLE 1

400.000 U. de Penicilina Antihistamínica, 1/2 gr. de Estreptomina y 1/2 gr. de Dihidroestreptomina..... 47,80

NEOCEPACILINA

100.000 U. de Penicilina G Sódica, 300.000 U. de Penicilina G Procaína y 200.000 U. de Penicilina G Benzatína..... 36,50

NEOFARMAPEN 1/4

100.000 U. de Penicilina G Sódica, 300.000 U. de Penicilina G Procaína, 0,125 gr. de Estreptomina y 0,125 gr. de Dihidroestreptomina..... 27,20

NEOFARMAPEN 1/2

100.000 U. de Penicilina G Sódica, 300.000 U. de Penicilina G Procaína, 1/4 gr. de Estreptomina y 1/4 gr. de Dihidroestreptomina..... 31,80

NEOFARMAPEN 1

100.000 U. de Penicilina G Sódica, 300.000 U. de Penicilina G Procaína, 1/2 gr. de Estreptomina y 1/2 gr. de Dihidroestreptomina..... 40,40

NEOFARMAPEN UN MILLON-1/2

400.000 U. de Penicilina G Sódica, 600.000 U. de Penicilina G Procaína, 1/2 gr. de Estreptomina y Dihidroestreptomina a. a. y una ampolla de Agua Farmaes de 5 c. c..... 39,60

NEOFARMAPEN UN MILLON-1

400.000 U. de Penicilina G Sódica, 600.000 U. de Penicilina G Procaína, 1 gr. de Estreptomina y Dihidroestreptomina a. a. y una ampolla de Agua Farmaes de 5 c. c..... 45,70

NEOFARMAPEN BALSAMICO 1/4

100.000 U. de Penicilina G Sódica, 300.000 U. de Penicilina G Procaína, 0,125 gr. de Estreptomina y una ampolla con solvente balsámico..... 27,20

NEOFARMAPEN BALSAMICO 1/2

100.000 U. de Penicilina G Sódica, 300.000 U. de Penicilina G Procaína, 1/4 gr. de Estreptomina, 1/4 gr. de Dihidroestreptomina y una ampolla con solvente balsámico..... 31,80

NEOFARMAPEN BALSAMICO 1

100.000 U. de Penicilina G Sódica, 300.000 U. de Penicilina G Procaína, 1/2 gr. de Estreptomina, 1/2 gr. de Dihidroestreptomina y una ampolla con solvente balsámico..... 40,40

NEOFARMAPEN BALSAMICO UN MILLON-1/2

400.000 U. de Penicilina G Sódica, 600.000 U. de Penicilina G Procaína, 1/2 gr. de Estreptomina y Dihidroestreptomina a.a. y una ampolla con solvente balsámico..... 40,20

NEOFARMAPEN BALSAMICO UN MILLON-1

400.000 U. de Penicilina G Sódica, 600.000 U. de Penicilina G Procaína, 1 gr. de Estreptomina y Dihidroestreptomina a.a. y una ampolla con solvente balsámico..... 46,10

NUYAPEN CAPSULAS

Ampicilina
Frascos con 8 cápsulas de 250 mg..... 161,10
Frascos con 16 cápsulas de 250 mg..... 298,60

NUYAPEN CUCHARADAS «FUERTE»

Cada 5 c. c. contienen 250 mg. de Ampicilina.
Frascos con 60 c. c..... 245,70
Frascos con 120 c. c..... 455,80

NUYAPEN GOTAS PEDIATRICAS

Cada c. c. contiene 100 mg. de Ampicilina
Frascos con 10 c. c..... 94,70
Frascos con 20 c. c..... 172,40

NUYAPEN INYECTABLE

Ampicilina Sódica
Vial con 125 mg. (Pediátrico)..... 42,50
Vial con 250 mg..... 58,00
Vial con 500 mg..... 83,20
Vial con 1 gr..... 127,10
Vial con 2 gr..... 232,80

PENICILINA G SODICA

200.000 U. de Penicilina G Sódica..... 11,20

PULMIPEN 1/4

400.000 U. de Penicilina Antihistamínica, 0,125 gr. de Estreptomina, 0,125 gr. de Dihidroestreptomina y una ampolla con solvente balsámico..... 27,40

PULMIPEN 1/2

400.000 U. de Penicilina Antihistamínica, 1/4 gr. de Estreptomina, 1/4 gr. de Dihidroestreptomina y una ampolla con solvente balsámico..... 37,50

PULMIPEN 1

400.000 U. de Penicilina Antihistamínica, 1/2 gr. de Estreptomina, 1/2 gr. de Dihidroestreptomina y una ampolla con solvente balsámico..... 47,90

SODIOPEN

Penicilina G Sódica
500.000 U.l..... 30,50
1.000.000 U.l..... 37,30
2.000.000 U.l..... 51,80
5.000.000 U.l..... 83,70
8.000.000 U.l..... 112,00

TETRALEN GRAGEAS

Clorhidrato de Tetraciclina y Acido tartárico
Frascos con 8 grageas de 250 mg..... 120,80
Frascos con 12 grageas de 250 mg..... 174,50
Frascos con 20 grageas de 250 mg..... 248,40
Frascos con 10 grageas de 100 mg. (infantil)..... 69,70

TETRALEN CUCHARADAS

Frascos con 40 c. c. de suspensión al 2,5% de Tetraciclina base en un excipiente con Tartrato Sódico..... 74,50
Frascos con 60 c. c. de suspensión al 2,5% de Tetraciclina base en un excipiente con Tartrato Sódico..... 106,60

TETRALEN INTRAMUSCULAR

Frascos con 100 mg. de Clorhidrato de Tetraciclina y una ampolla con 2 c. c. de disolvente..... 39,30
Frascos con 250 mg. de Clorhidrato de Tetraciclina y una ampolla con 2 c. c. de disolvente... 94,00

TETRALEN BALSAMICO CAPSULAS

Guayacolglcolato de Tetraciclina, 163 mg. (equivalentes a 125 mg. de Clorhidrato de Tetraciclina)
Acido tartárico, 50 mg.; Excip., c. s.
Frascos con 16 cápsulas..... 86,30
Frascos con 24 cápsulas..... 105,90

nueva orientación en
PENICILINTERAPIA

NUVAPEN

(AMPICILINA)

NUVAPEN CAPSULAS de 250 mg.

Fascos de 8 y 16 cápsulas conteniendo por unidad 250 mg. de ampicilina.
P. V. P. 161,10 y 298,60 ptas.

NUVAPEN CUCHARADAS «FUERTE»

Fascos con 60 c. c. y 120 c. c. que por cucharadita de 5 c. c. contienen 250 mg. de ampicilina.
P. V. P. 245,70 y 455,80 ptas.

NUVAPEN «GOTAS PEDIATRICAS»

Fascos con 10 c. c. y 20 c. c. que por c. c. contienen 100 mg. de ampicilina.
P. V. P. 94,70 y 172,40 ptas.

NUVAPEN INYECTABLE

Viales conteniendo 125 mg. (PEDIATRICO), 250 mg., 500 mg., 1 gr. y 2 gr. de ampicilina sódica.
P. V. P. 42,50, 58,—, 83,20, 127,10 y 232,80 ptas.





Clor-miten

BALSAMICO

ASOCIACION DE TETRACICLINA Y CLORANFENICOL
CON ENZIMAS PROTEOLITICOS Y UN CONJUNTO
BALSAMICO-EUPNEICO ESPECIALMENTE UTIL PARA
EL TRATAMIENTO DE LOS PROCESOS INFECCIOSO-
INFLAMATORIOS BRONCOPULMONARES.

CUCHARADAS

FRASCOS con 120 c. c. de suspensión. P. V. P. 238,80.

CAPSULAS

FRASCOS con 16 y 24. P. V. P. 167,80 y 240,50.

INYECTABLE

FRASCOS con «500», «300» y «PEDIATRICO».
P. V. P. 41, 35,40 y 48,30.

