

BOLETÍN FITOSANITARIO

DE AVISOS E INFORMACIONES

Contenido **La nefasia o minadora de los cereales**

2004 | 2



Junta de
Castilla y León

La nefasia o minadora de los cereales (*Cnephasia pumicana* Zeller)

CICLO BIOLÓGICO DE LA PLAGA

La plaga pasa el invierno en estado de larva, refugiada en la corteza de los árboles. A comienzos de la primavera, las larvas salen de los capullos dejándose caer por un hilo sedoso, y son arrastradas por el viento cayendo en los cultivos de cereales próximos. Las larvas



Cultivo atacado por la plaga.

penetran en las hojas, haciendo unas galerías en la misma dirección de las nervaduras de la hoja, que se aprecian como rayitas blancas.

Las larvas van subiendo a las hojas más altas y penetran en el zurrón, donde atacan a la espiga en formación. Posteriormente descienden hasta la vaina de la última hoja, donde siguen alimentándose y crisalidan.

Las espigas que contienen las crisálidas de nefasia tienen un color blanco translúcido y los bordes pegados; si se abren las vainas se ve el capullo sedoso, de poco menos de 1 cm y color caramelo.

Las mariposas nacen poco antes de la recolección, miden unos 2 cm y viven algo más de una semana. Depositán los huevos en las grietas y depresiones de la corteza de los árboles próximos. A los 10-12 días nacen las larvas, que se esconden aún mas adentro de la corteza, tejiendo un capullo de seda blanco donde permanecerán hasta la primavera siguiente.

DAÑOS

Los daños que pueden observarse son la aparición de "espigas blancas" completamente vacías debido a la interrupción de la subida de la savia, espigas con granos destruidos por las larvas, espigas mal nutridas con granos atrofiados, y malformaciones en la espiga, al soldarse las espigas con la vaina y dificultar la salida de ésta.

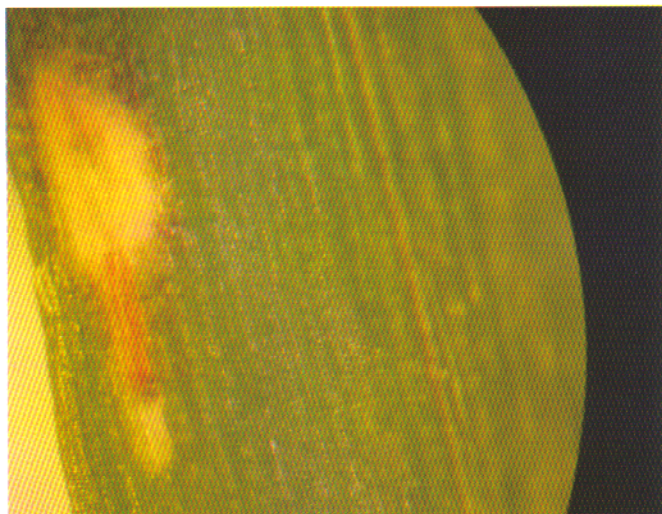


Larva y daños en la espiga.

TRATAMIENTO

Se trata de una plaga con una generación al año, por lo que el agricultor puede combatirla con facilidad con una única aplicación de insecticidas, teniendo en cuenta que los productos que tienen mayor eficacia son los que contienen las materias activas fenitrotión y clorpirifos. El fenitrotión 50%, a la dosis de 1 l/ha o clorpirifos 48% a 0,5 l/ha. La aplicación también se puede hacer conjuntamente con los herbicidas hormonales, siempre que coincidan los momentos de tratamiento.

El umbral para hacer los tratamientos está fijado en 40 larvas por metro cuadrado.



Galería realizada en la hoja por una larva.

1

DIRECCIÓN DE LAS SECCIONES DE SANIDAD Y PRODUCCIÓN VEGETAL

05001 ÁVILA	Pasaje del Císter, 1	Telf. 920 35 50 00	Fax 920 35 50 66
09004 BURGOS	Glorieta de Bilbao, s/n	Telf. 947 28 15 00	Fax 947 23 53 47
24071 LEÓN	Avda. Peregrinos, s/n	Telf. 987 29 63 24	Fax 987 24 87 20
34001 PALENCIA	Avda. Casado del Alisal, 27	Telf. 979 71 55 00	Fax 979 71 55 65
37005 SALAMANCA	Alfonso de Castro, 28-30	Telf. 923 29 60 13	Fax 923 22 48 00
40003 SEGOVIA	Santa Catalina, 15	Telf. 921 41 72 13	Fax 921 41 72 33
42003 SORIA	Los Linajes, 1	Telf. 975 22 66 01	Fax 975 22 65 88
47002 VALLADOLID	Santuario, 14	Telf. 983 41 46 66	Fax 983 41 47 28
49071 ZAMORA	Eduardo Julián Pérez, 17	Telf. 980 54 73 18	Fax 980 54 73 63

Depósito Legal: LE-975-1998

Imprime gráficas CELARAYN, s.a.



**Junta de
Castilla y León**