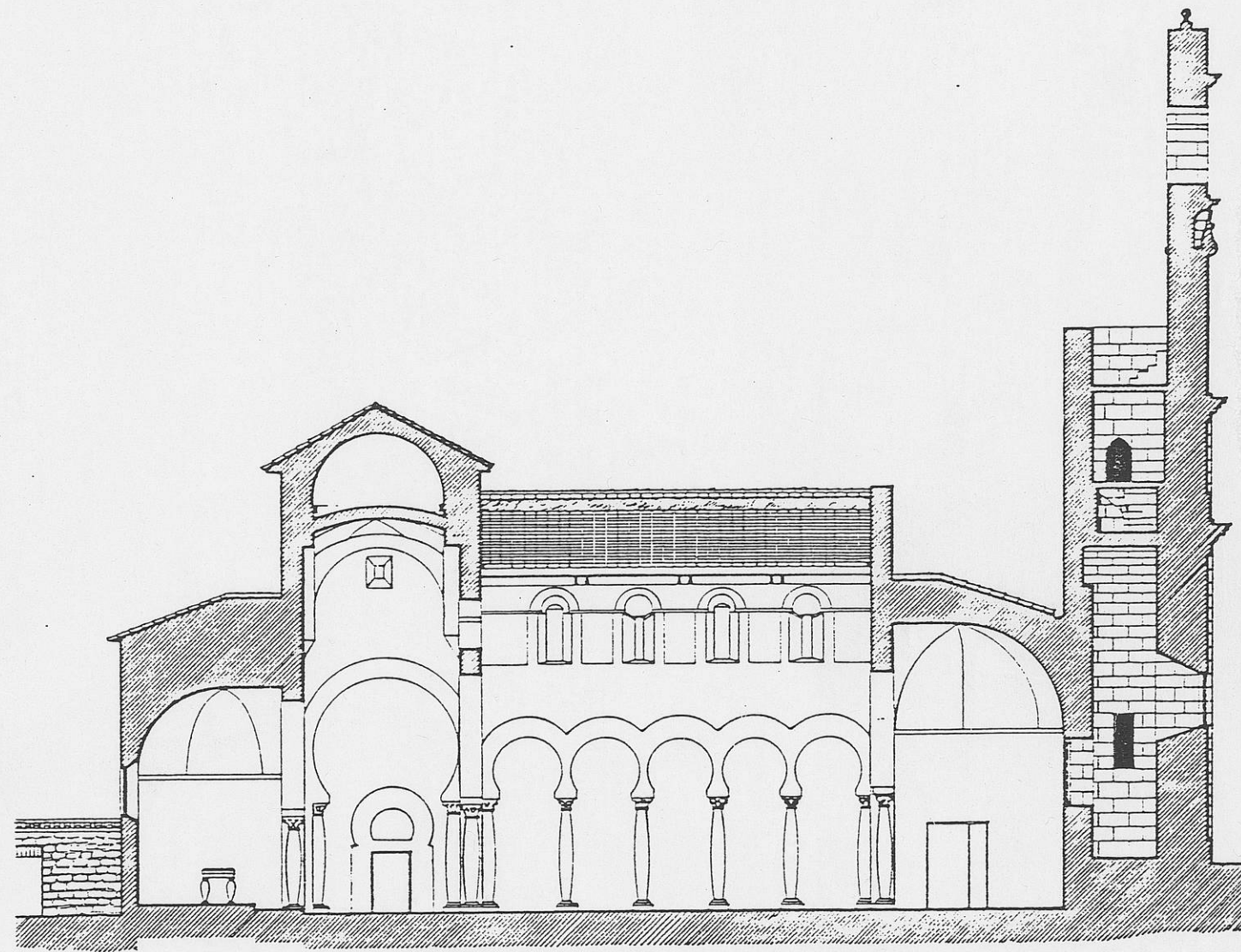
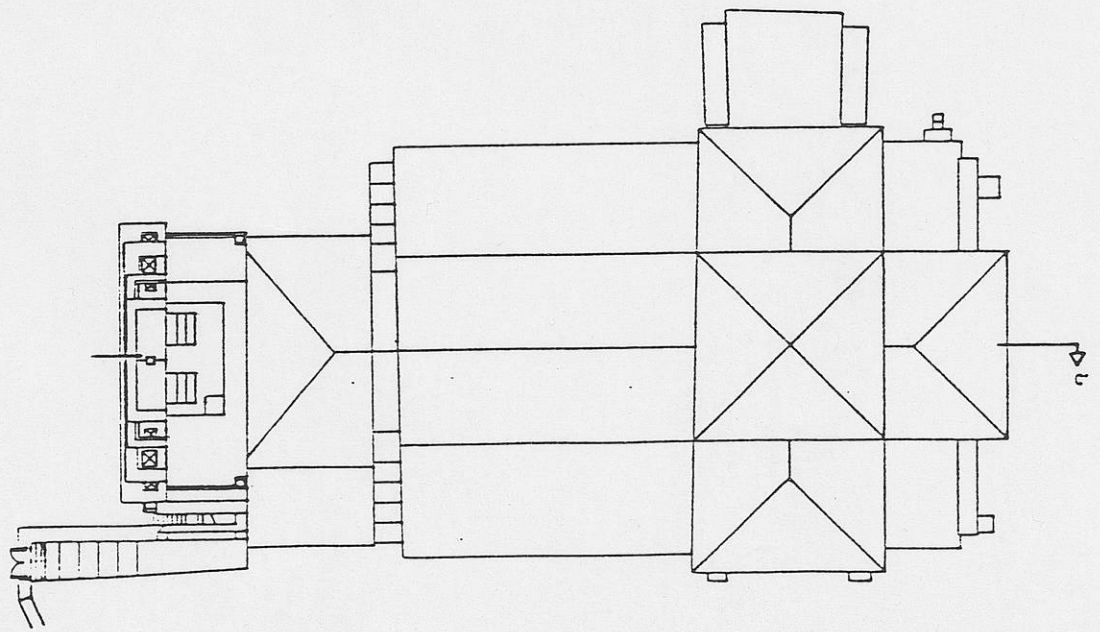


ALZADO NORTE

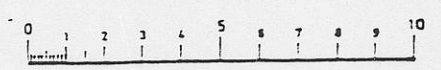



SECCION C-C''

ALZADO NORTE



ESCALA GRACA




MINISTERIO DE CULTURA
 DIRECCION GENERAL DE BELLAS ARTES, ARCHIVOS Y BIBLIOTECAS
 IGLESIA DE SAN CEBRIAN
 EMPLAZAMIENTO: SAN CEBRIAN DE MARITE (VALENCIA)
 PLANO: ALZADO NORTE Y SECCION
 ESCALA: 1/100 FECHA: DICIEMBRE 1981
 ARQUITECTO: MARIANO BENITO BARRIO
 COLABORADORES: EZEQUIEL ANA DIEZ
 ROBERTO AGUIARO HANCERO