



RECUERDO
DE
BURGOS

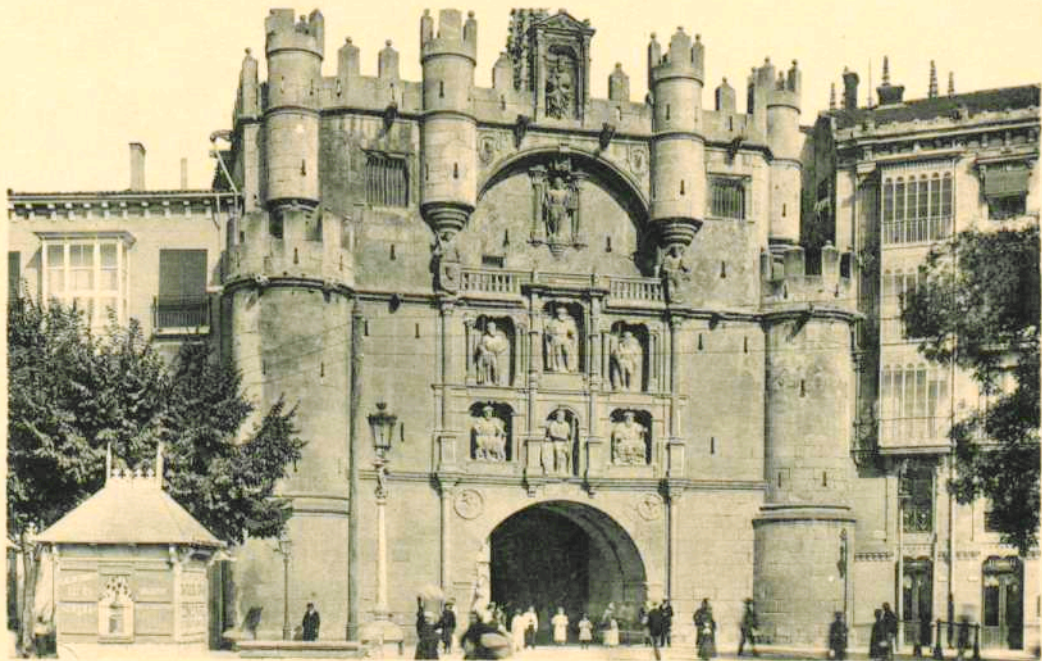


+ 14106251

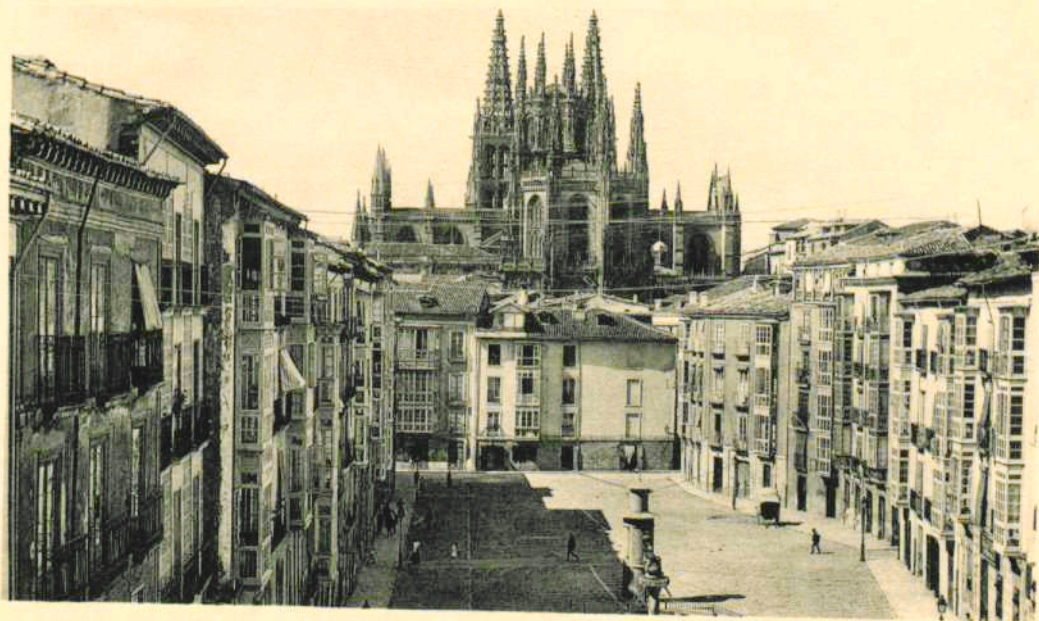
RECUERDO
de
BURGOS

72 VISTAS

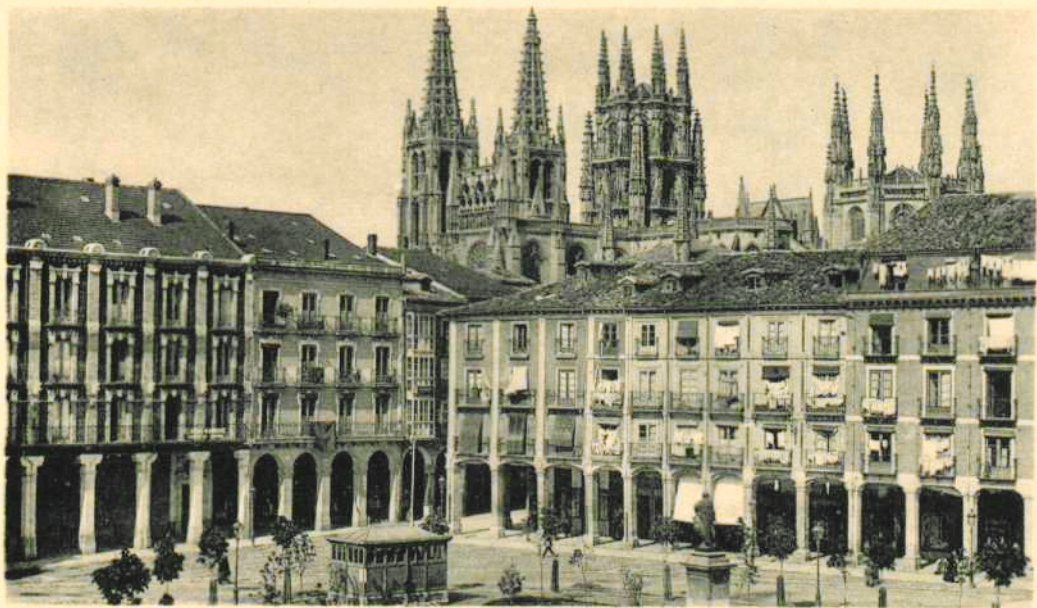
MADRID
FOTOTIPIA DE HAUSER Y MENET
BALLESTA, 30.



1. ARCO DE STA. MARÍA. MUSEO PROVINCIAL.



2. PLAZA DEL HUERTO DEL REY O "FLORA"



3. PLAZA MAYOR.



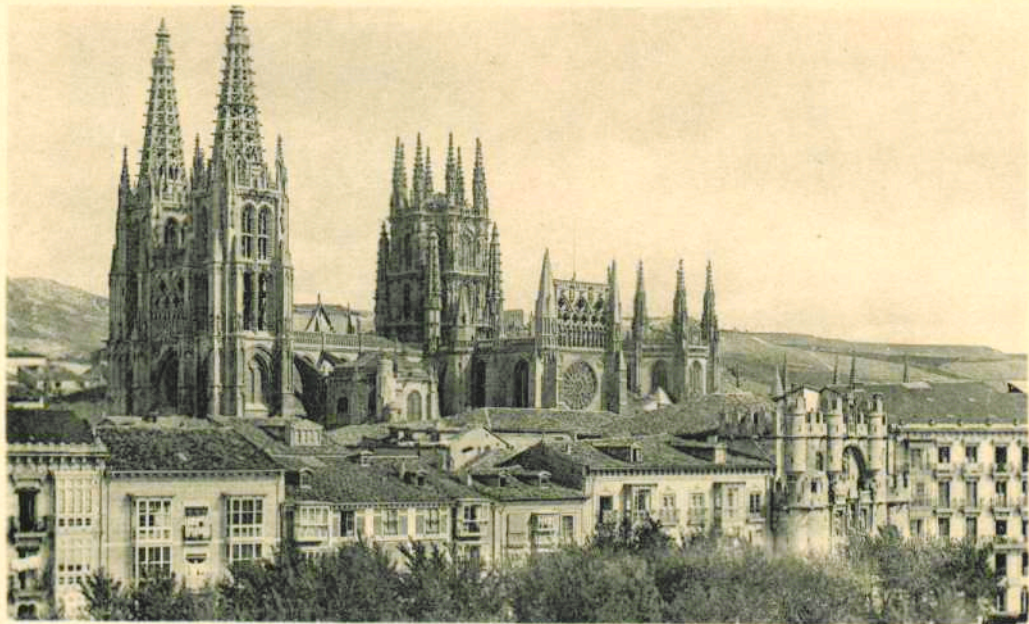
4. PASEO DEL ESPOLÓN.



5. PUENTE DE SAN PABLO.



6. PUENTE DE BESÓN.



7. VISTA DESDE LA MERCED.



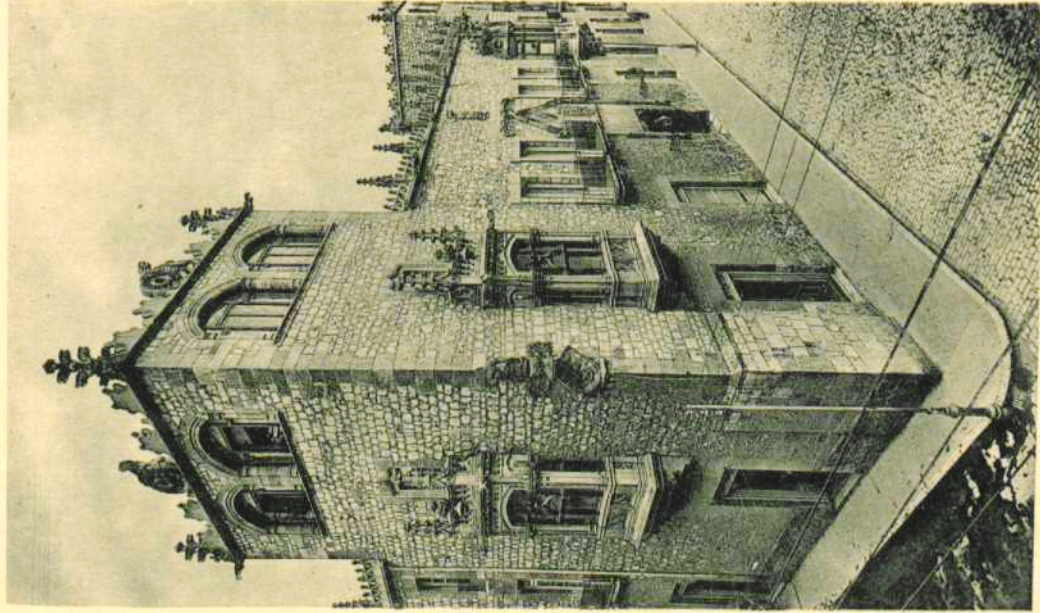
8. CALLE DE SANTANDER.



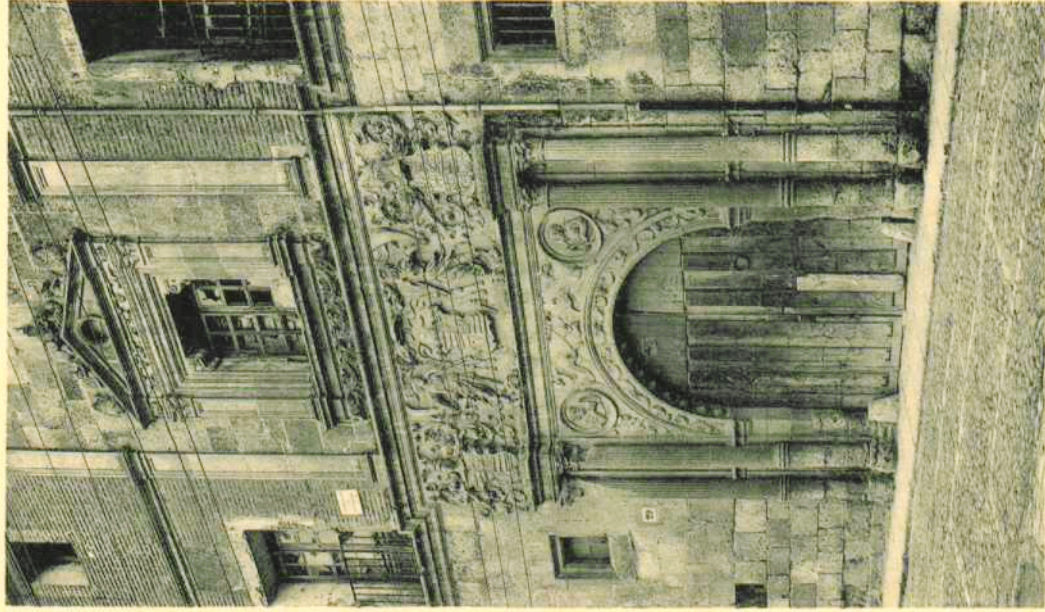
9. VISTA DESDE LA PLAZA DE CASTILLA, CALLE DE D. FRANCISCO APARICIO.



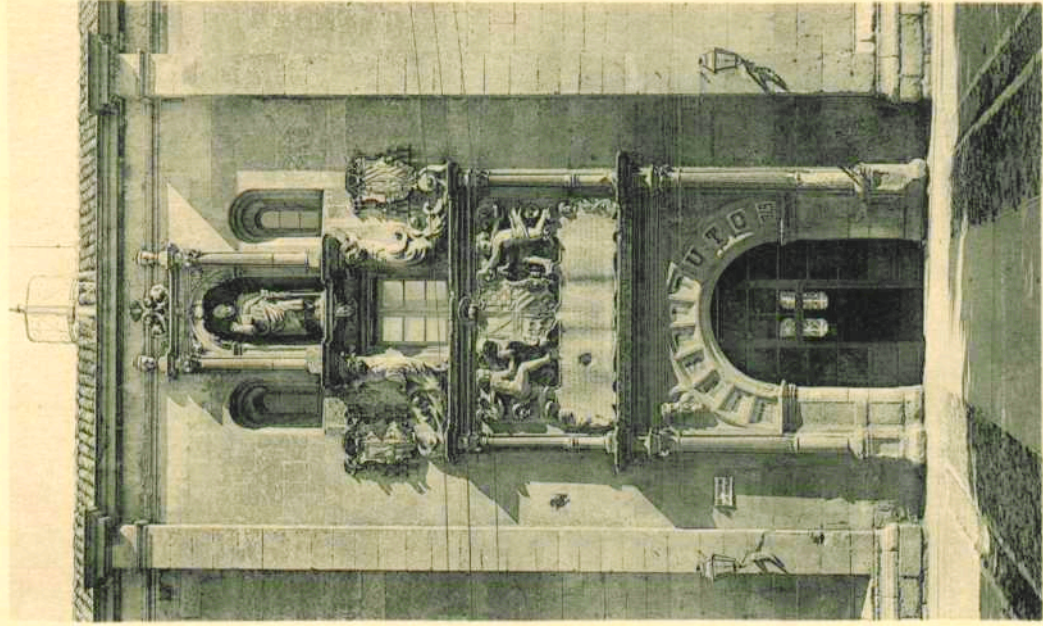
10. PASEO DE LOS CUBOS.



11. CASA DEL CORCÓN, PALACIO DE LOS CONDESTABLES DE CASTILLA.
(Siglo XV.)

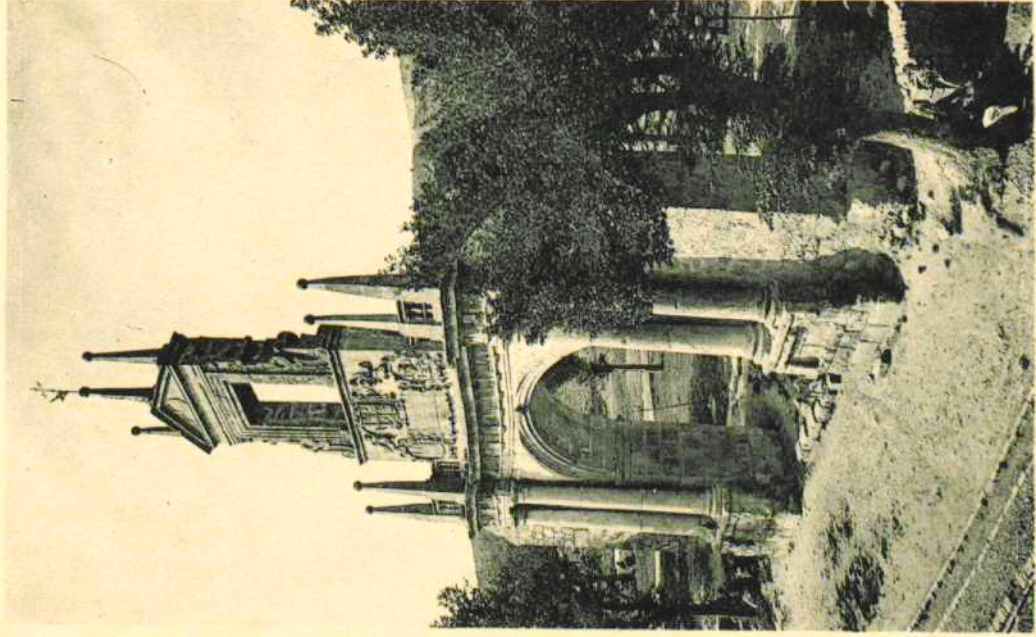


12. PORTADA DE LA CASA DE MIRANDA. (Siglo XVI.)

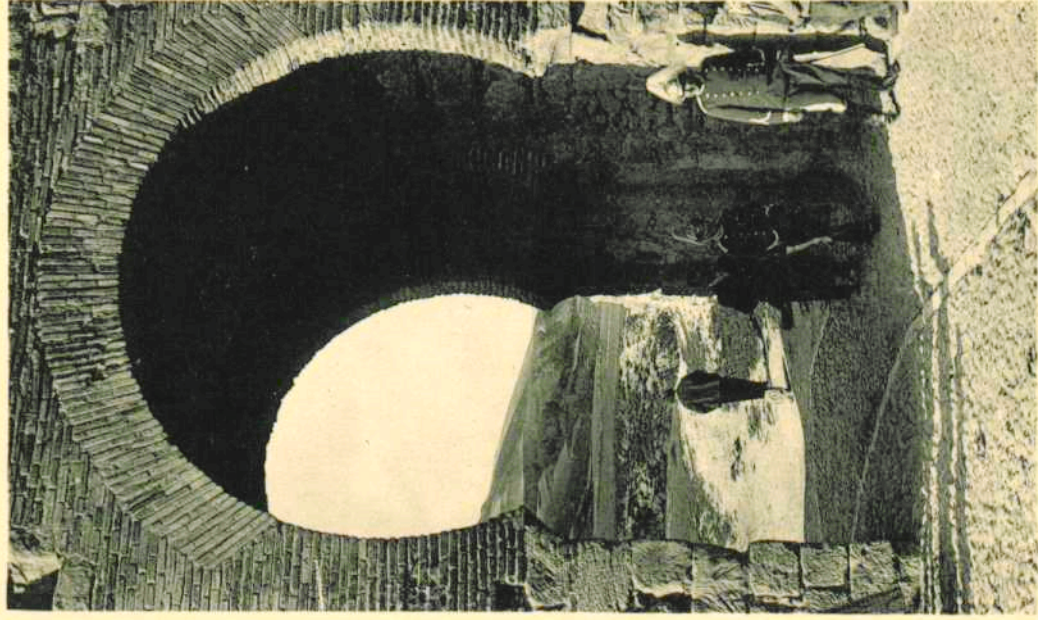


13. PORTADA DEL INSTITUTO GENERAL Y TÉCNICO.

(Siglo XVI)



14. ARCO DE FERNÁN GONZALEZ.



15. ARCO ÁRABE DE SAN ESTEBAN.

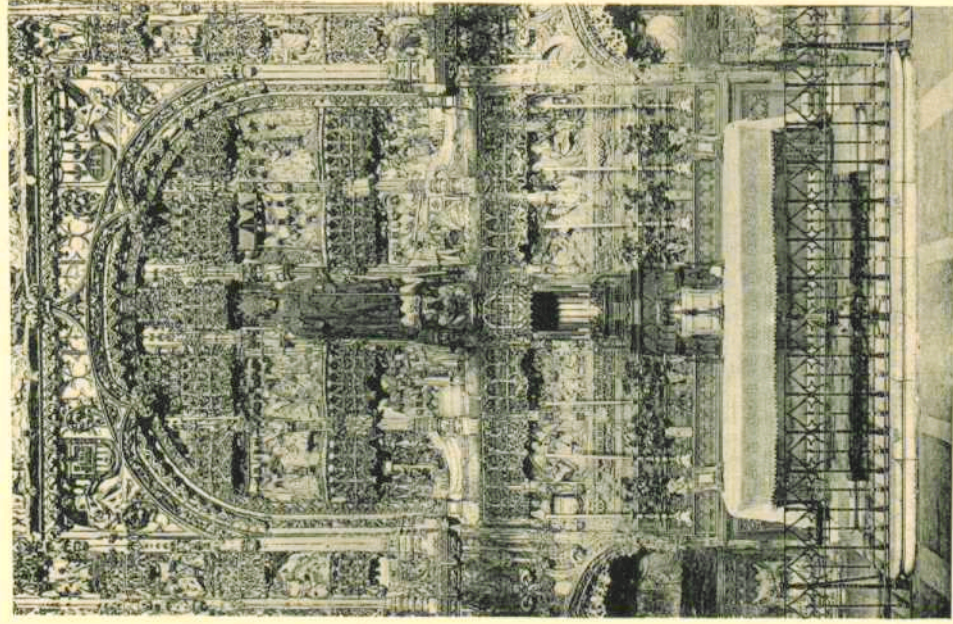


16. SAN PEDRO DE CARDEÑA. TUMBAS DEL CID CAMPEADOR Y DE D.^ª JIMENA SU MUJER.

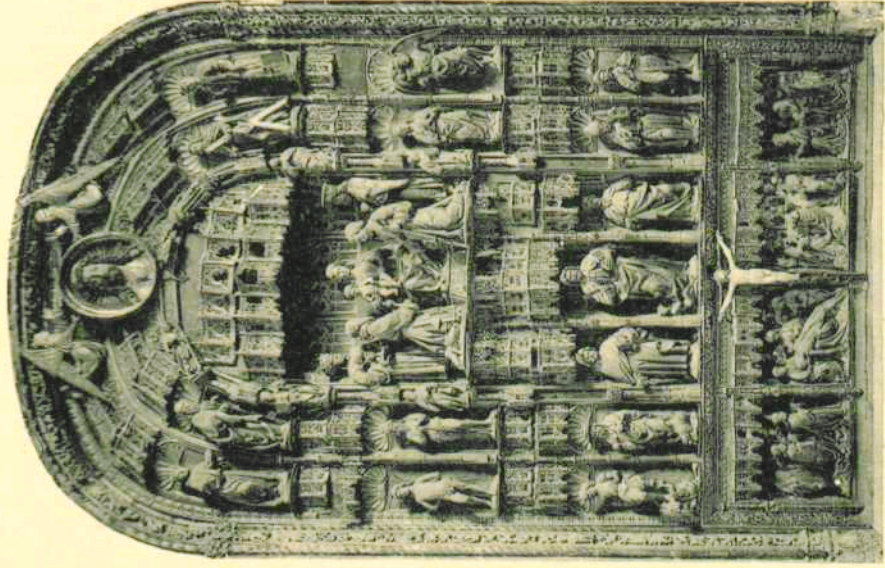


17. PATIO DEL EX-CONVENTO DE FRESELVAL.

(Siglo XV.)

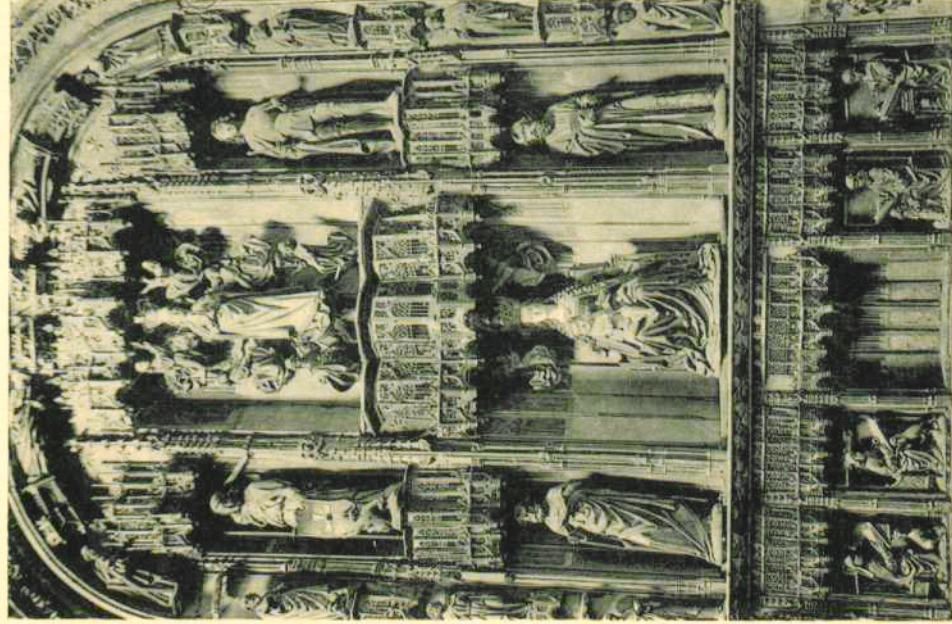


18. RETABLO DE LA IGLESIA DE SAN NICOLÁS
EN PIEDRA, POR J. DE COLONIA, (Siglo XV).



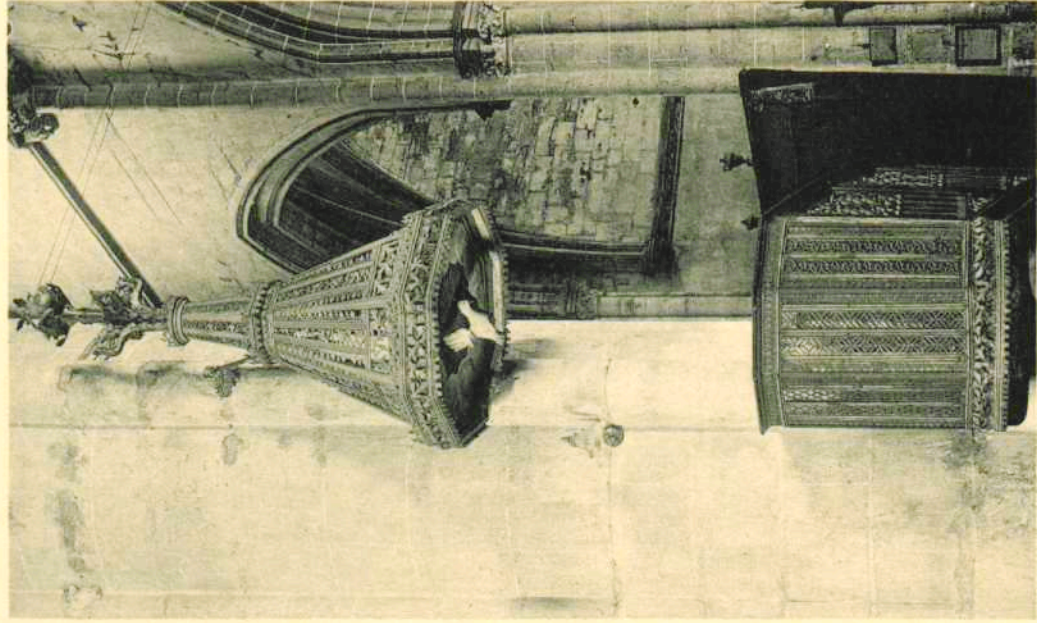
19. RETABLO GÓTICO DE SAN GIL.

(Siglo XV.)



20. DETALLE DEL RETABLO GÓTICO DE SAN GIL.

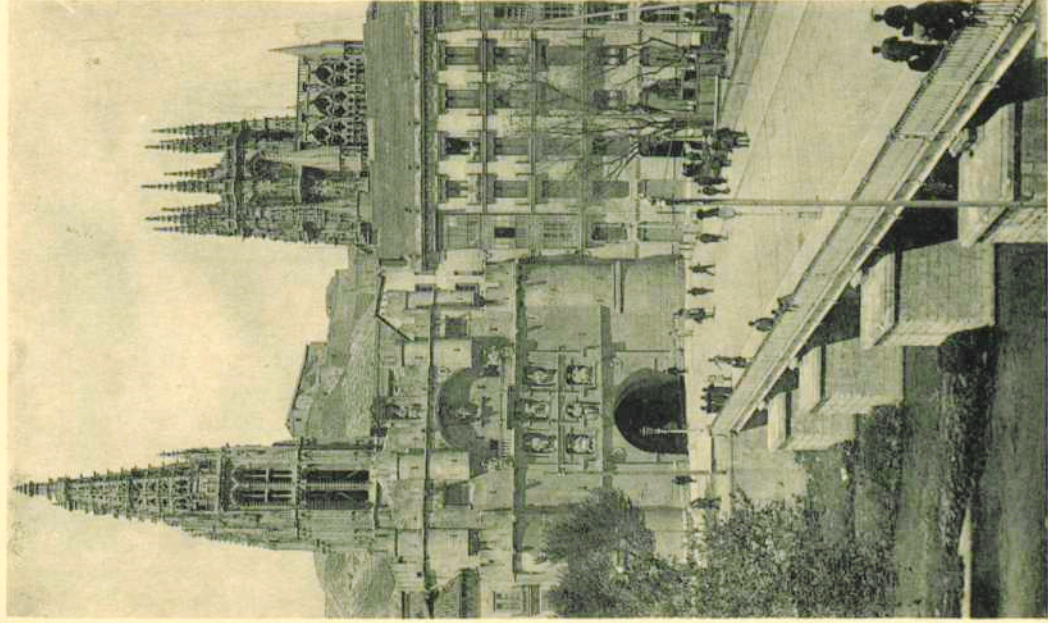
(Siglo XV.)



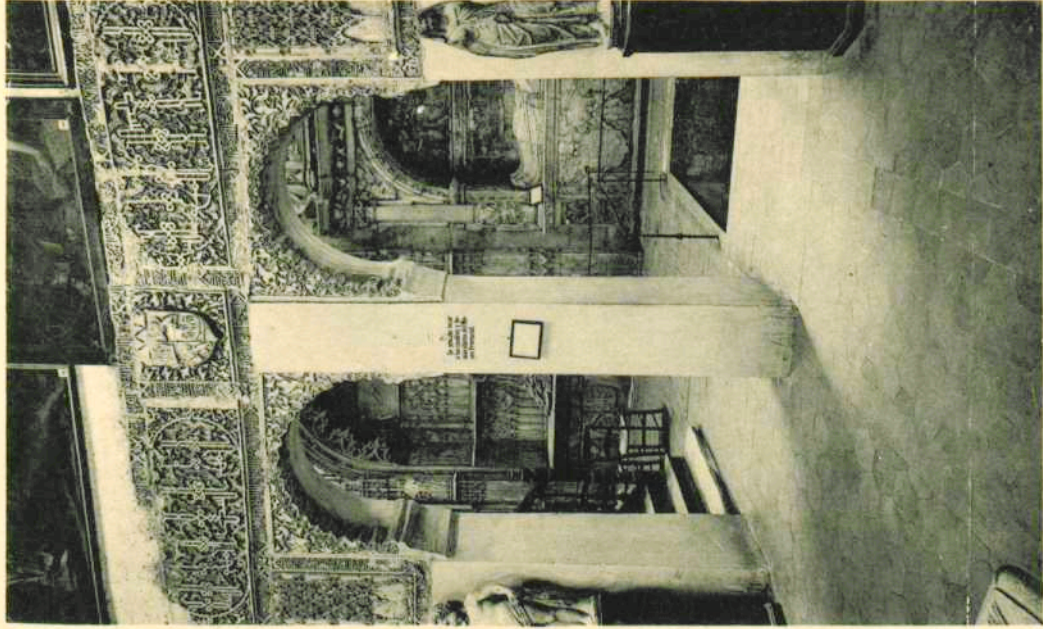
21. PULPITO DE HIERRO REPUJADO EN LA IGLESIA DE SAN GIL.
(Siglo XV.)



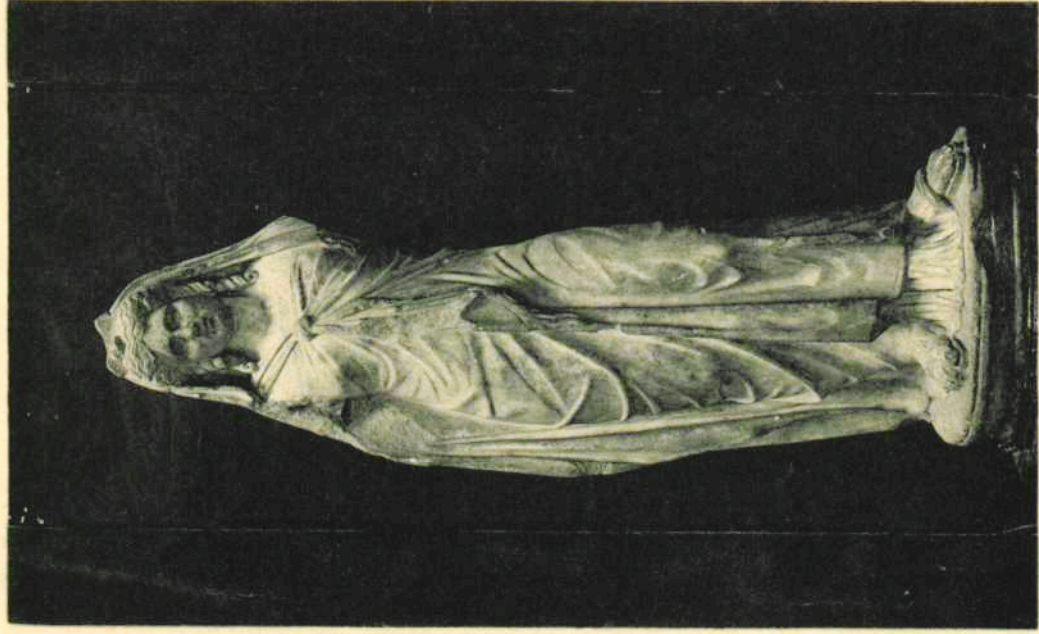
22. DIPUTACIÓN PROVINCIAL Y PASEO DEL ESPOLÓN.



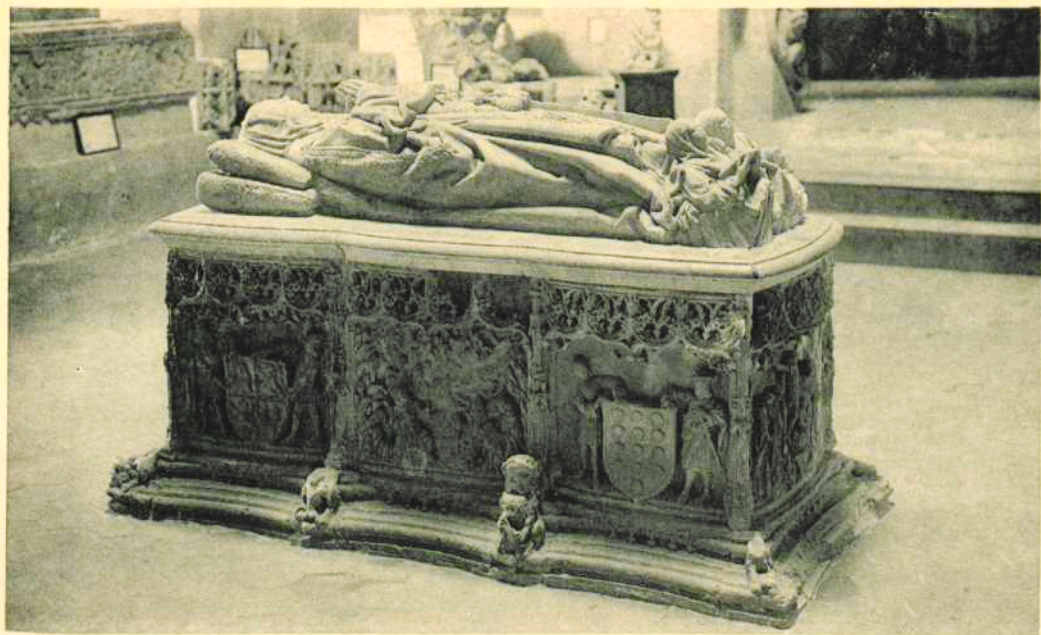
23. PUENTE Y ARCO DE SANTA MARÍA



24. MUSEO PROVINCIAL. ARCOS ÁRABES.

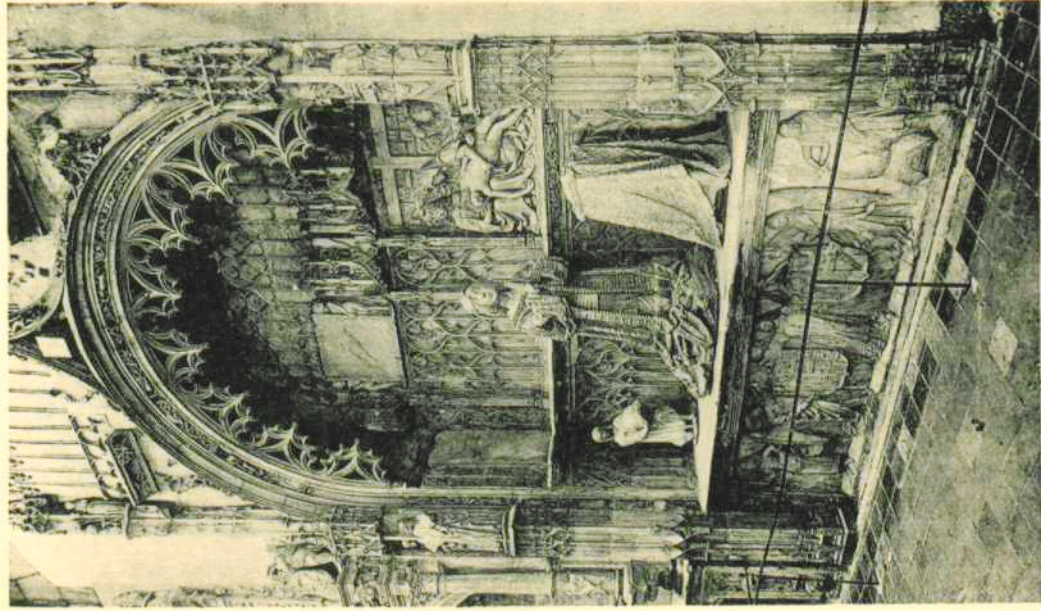


25. MUSEO PROVINCIAL. ESTATUA EN MÁRMOL. (DAMA ROMANA.)

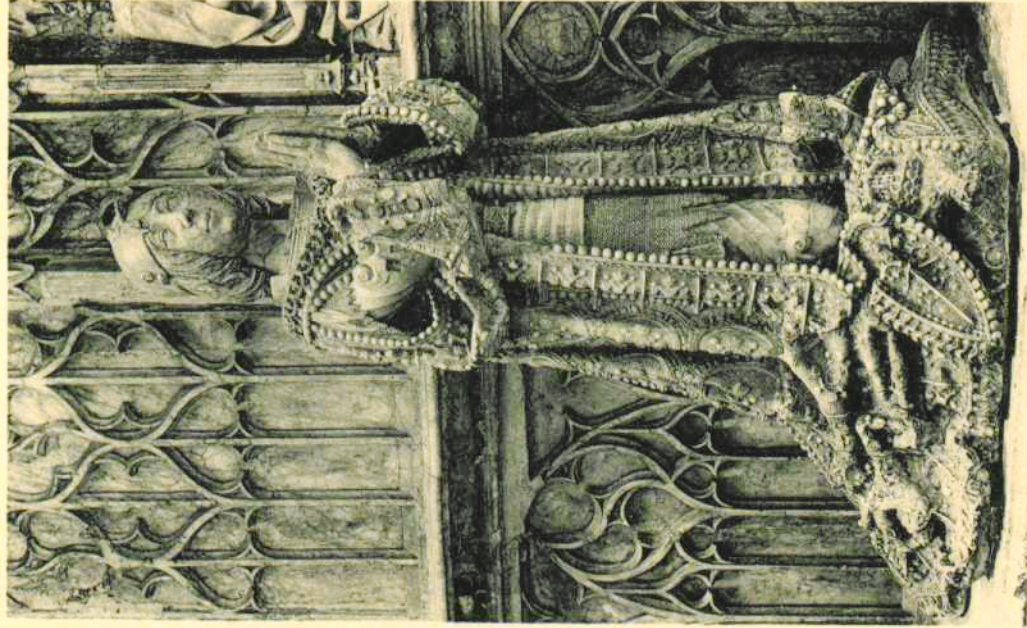


26. MUSEO PROVINCIAL. SEPULCRO DE DOÑA MARÍA MANUEL.

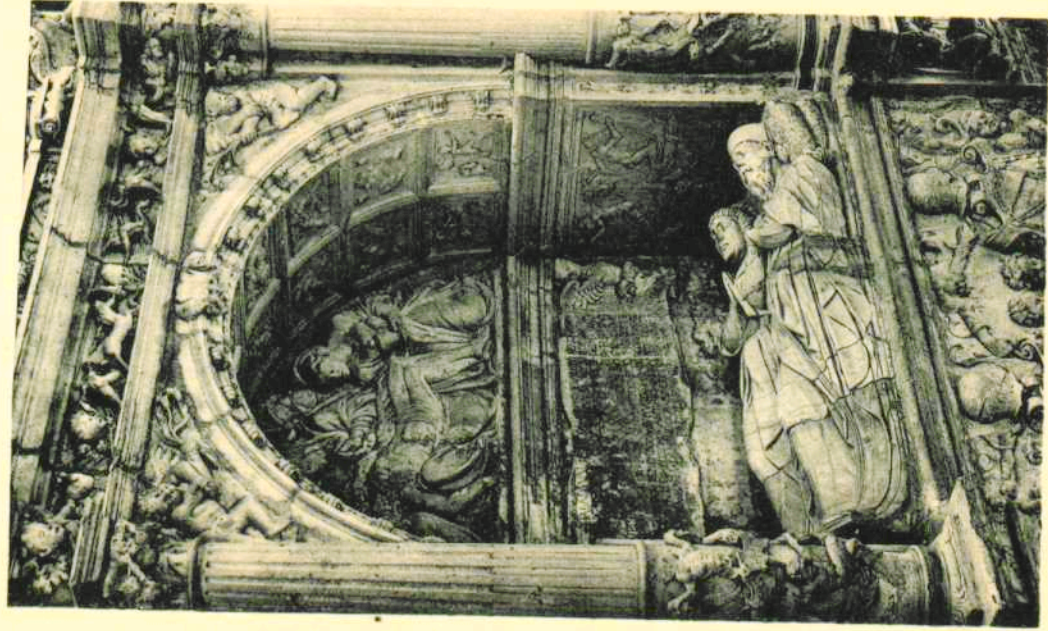
(Siglo XV.)



27. MUSEO PROVINCIAL. SEPULCRO DE D. JUAN DE PADILLA.
PROCEDENTE DE FRESDELVAL, POR GIL DE SILOE. (Siglo XV).



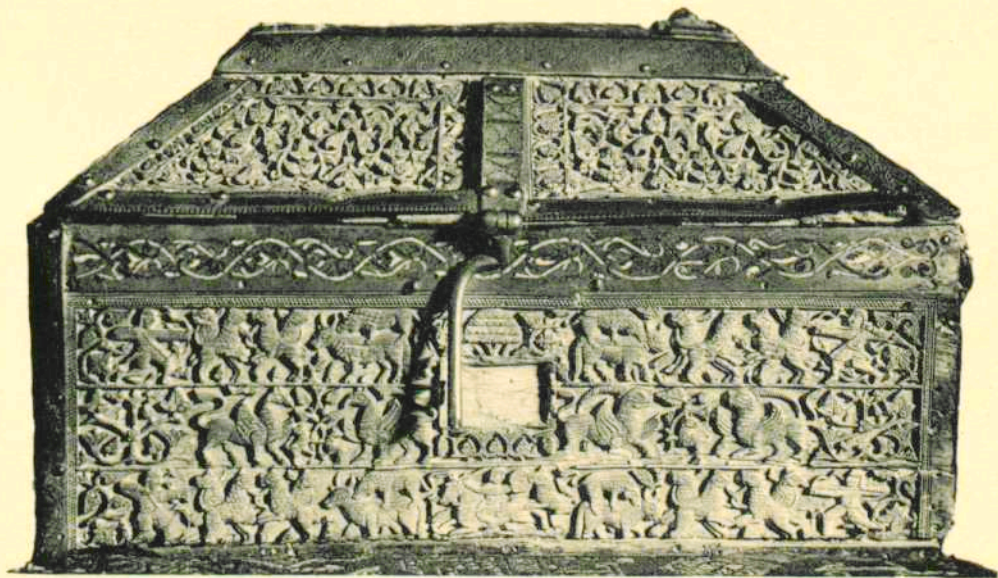
28. MUSEO PROVINCIAL, ESTATUA EN ALABASTRO, DETALLE DEL
SEPOLCRO DE JUAN DE PADILLA POR GIL DE SILOE. (Siglo XV.)



29. MUSEO PROVINCIAL. SEPULCRO DE SARMIENTO. (Siglo XVI.)



30. MUSEO PROVINCIAL. FRONTAL BIZANTINO.

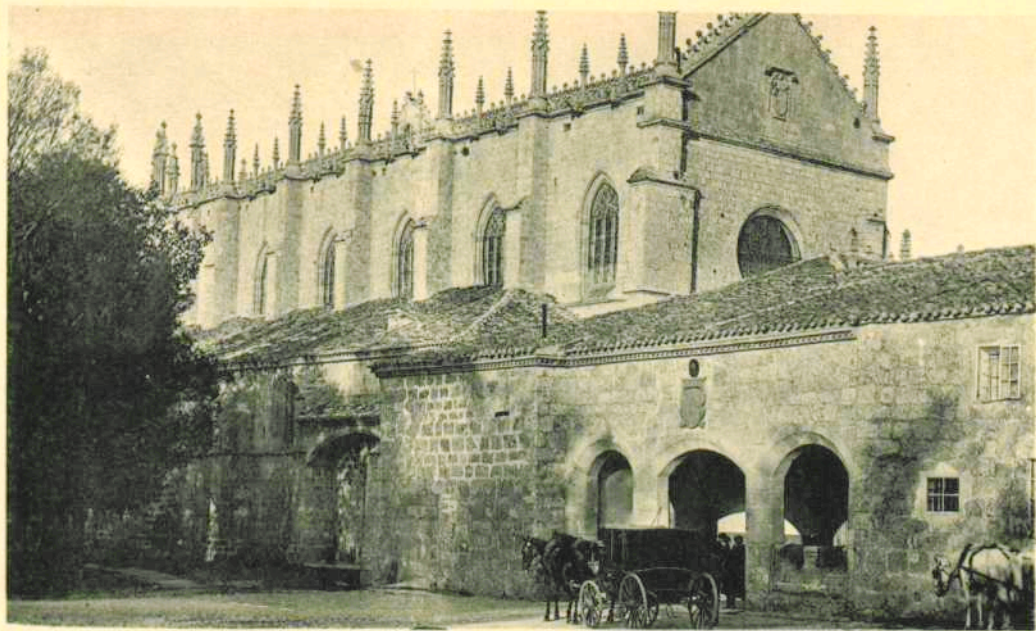


31. MUSEO PROVINCIAL. ARQUETA ÁRABE DE MARFIL.

(Siglo XI)

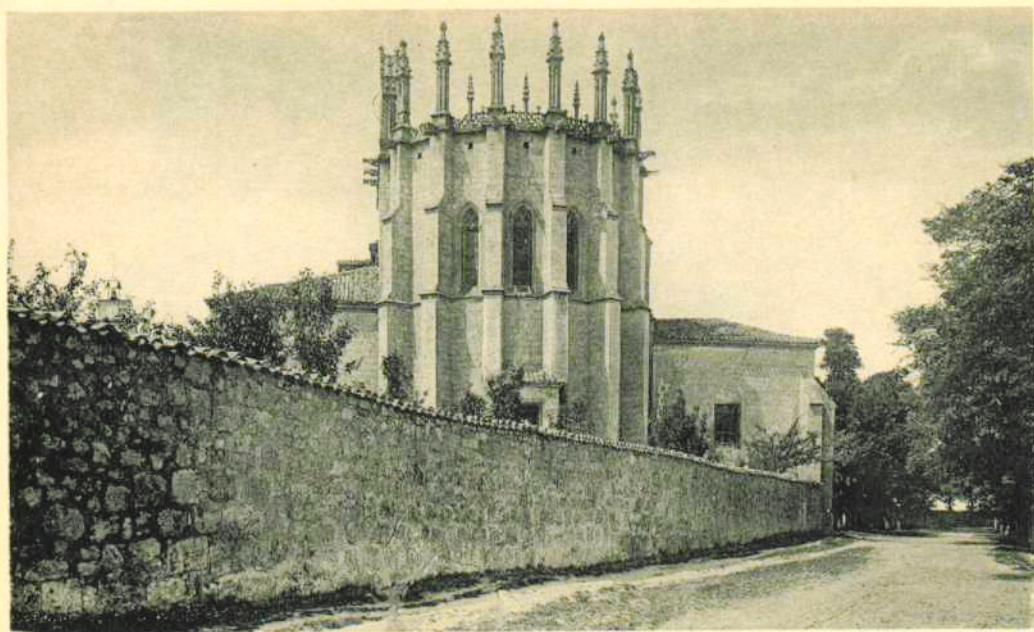


32. MUSEO PROVINCIAL. CUADRO LLAMADO DE "LAS LÁGRIMAS"
DE AUTOR DESCONOCIDO (Siglo XV.)



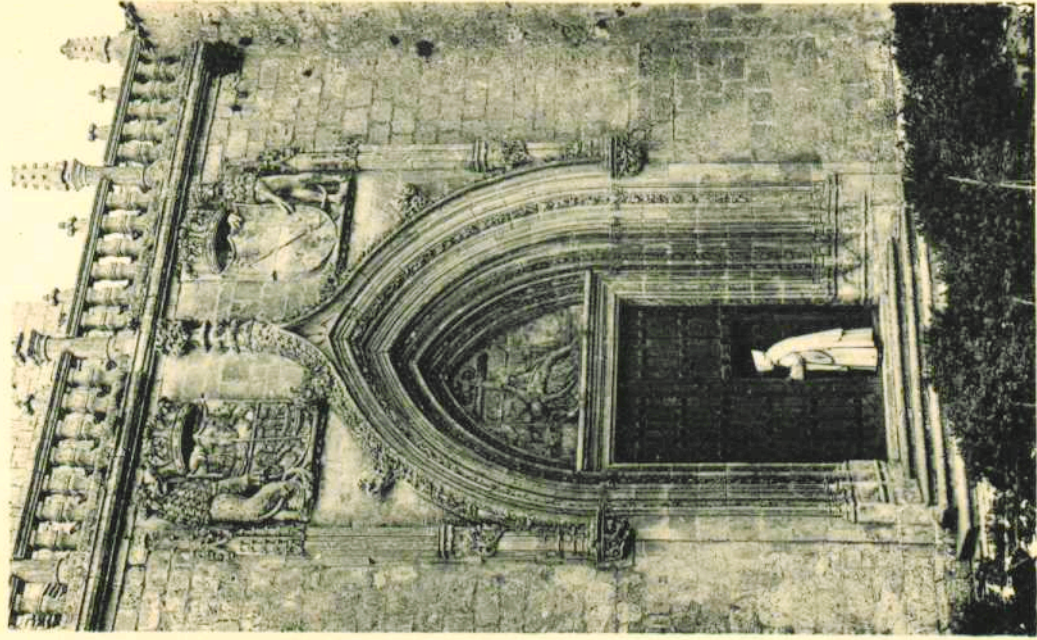
33. CARTUJA DE MIRAFLORES.

(Siglo XV.)

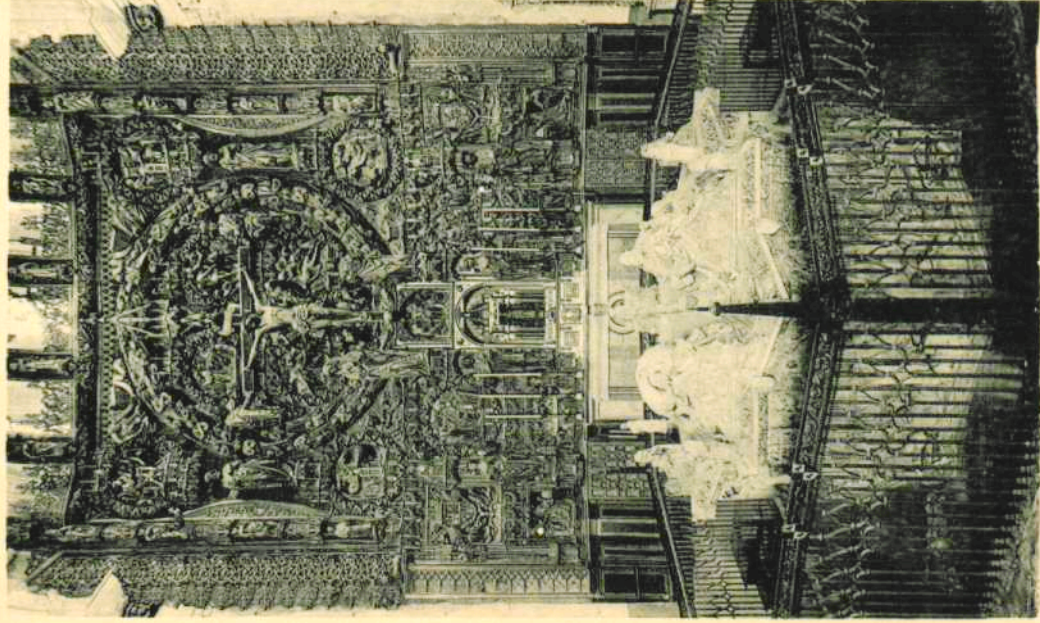


34. CARTUJA DE MIRAFLORES. ABSIDE.

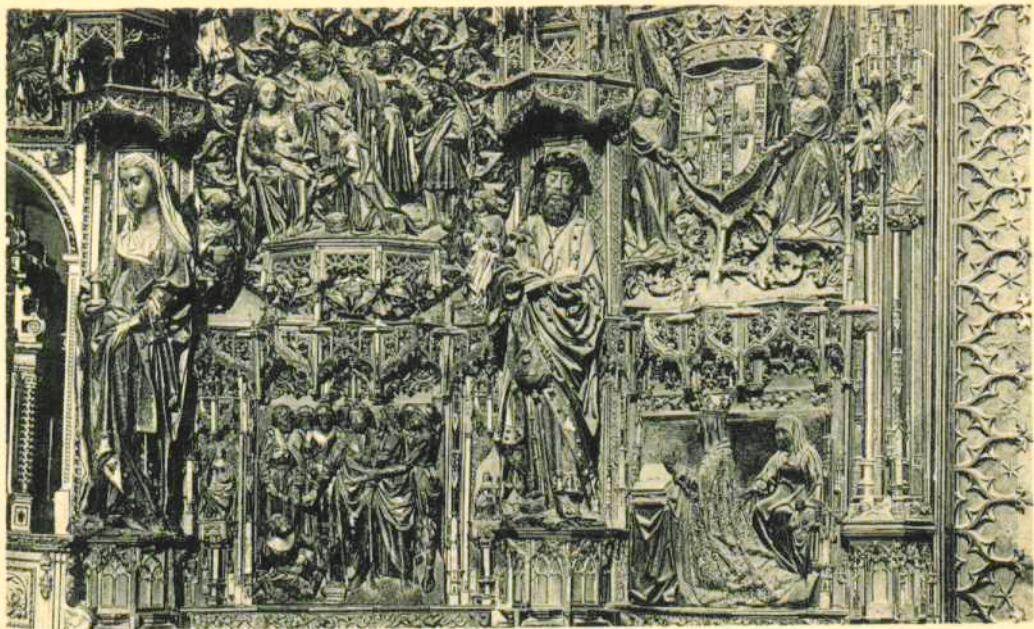
(Siglo XV.)



35. CARTUJA DE MIRAFLORES. PORTADA DE LA IGLESIA. (Siglo XV.)

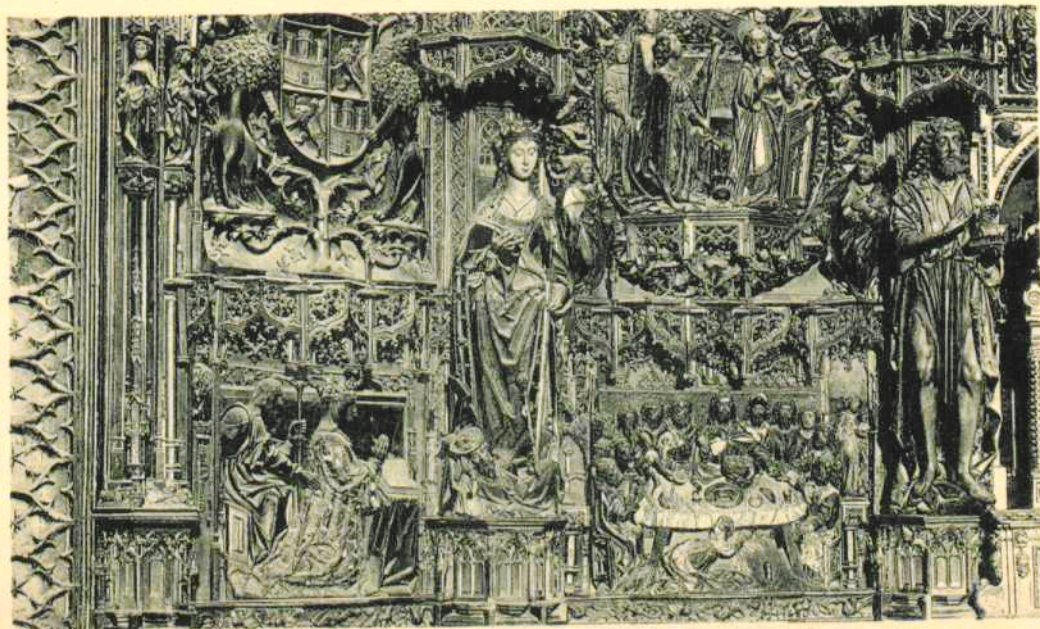


36. CARTUJA DE MIRAFLORES. ALTAR MAYOR, POR SIMÓN DE COLOMIA.
(Siglo XV.)



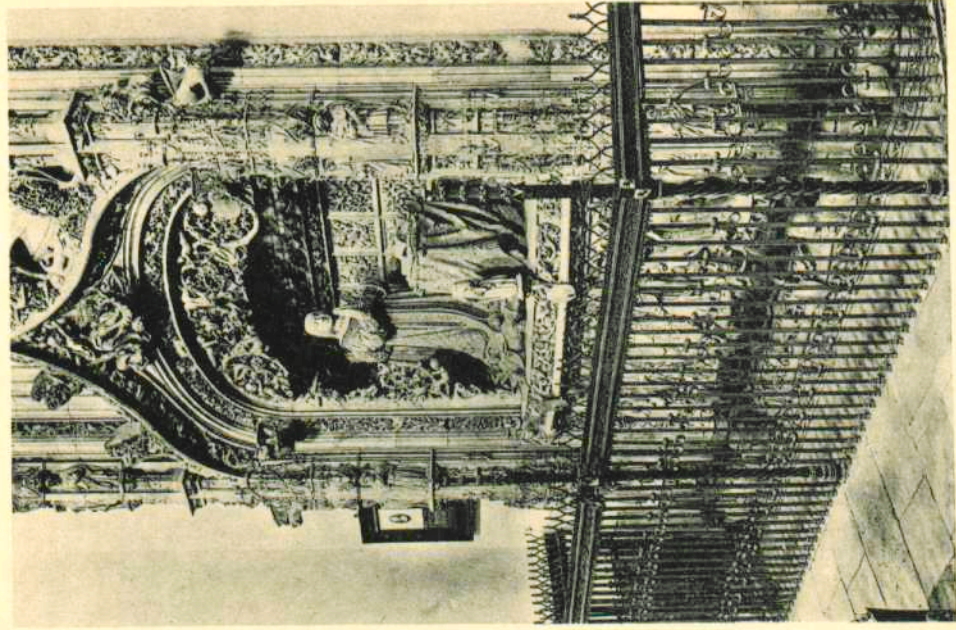
37. CARTUJA DE MIRAFLORES. DETALLE DEL RETABLO MAYOR. LADO DERECHO.

(Siglo XV.)

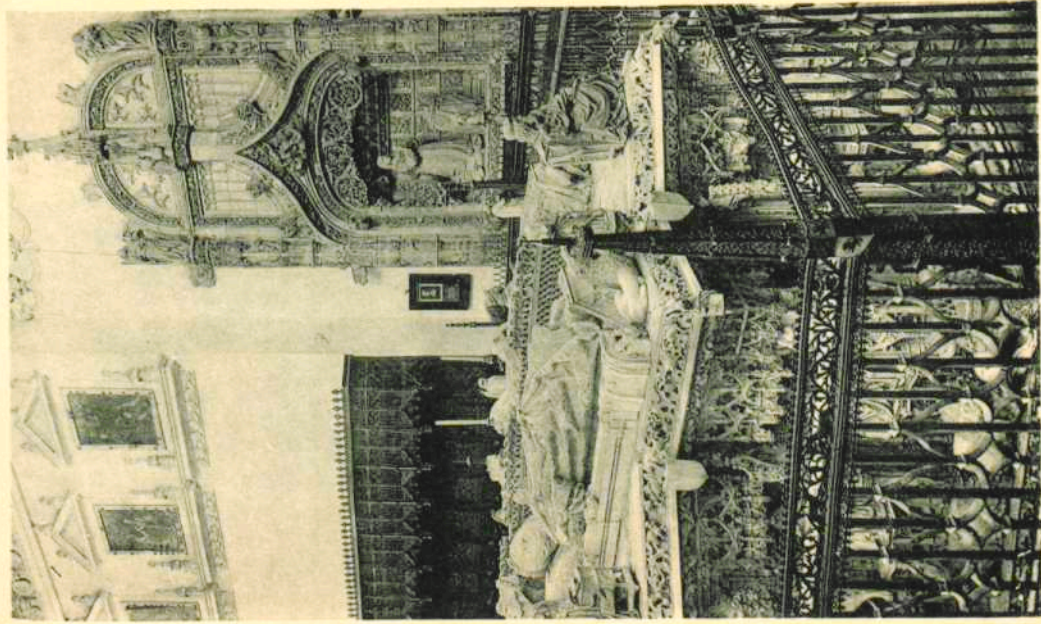


38. CARTUJA DE MIRAFLORES. DETALLE DEL RETABLO MAYOR. LADO IZQUIERDO.

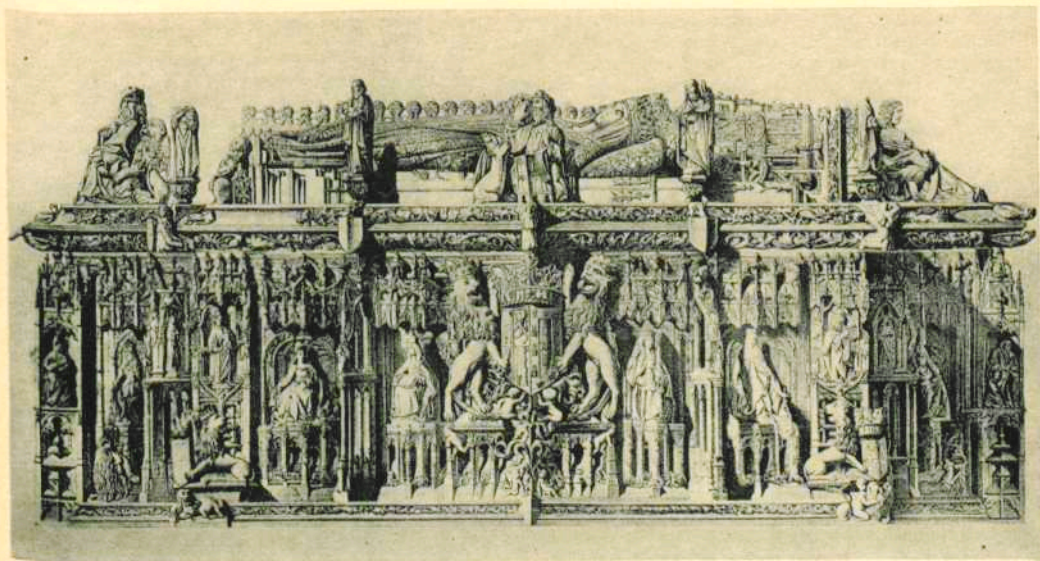
(Siglo XV.)



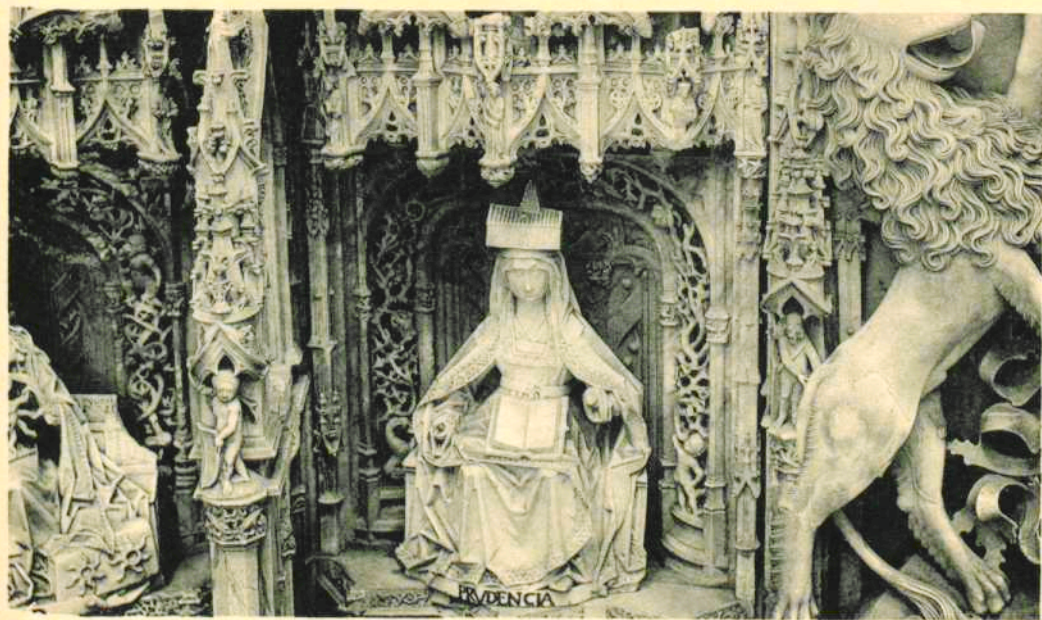
39. CARTUJA DE MIRAFLORES, SEPULCRO DEL INFANTE D ALONSO,
POR GIL DE SILOE. (Siglo XV.)



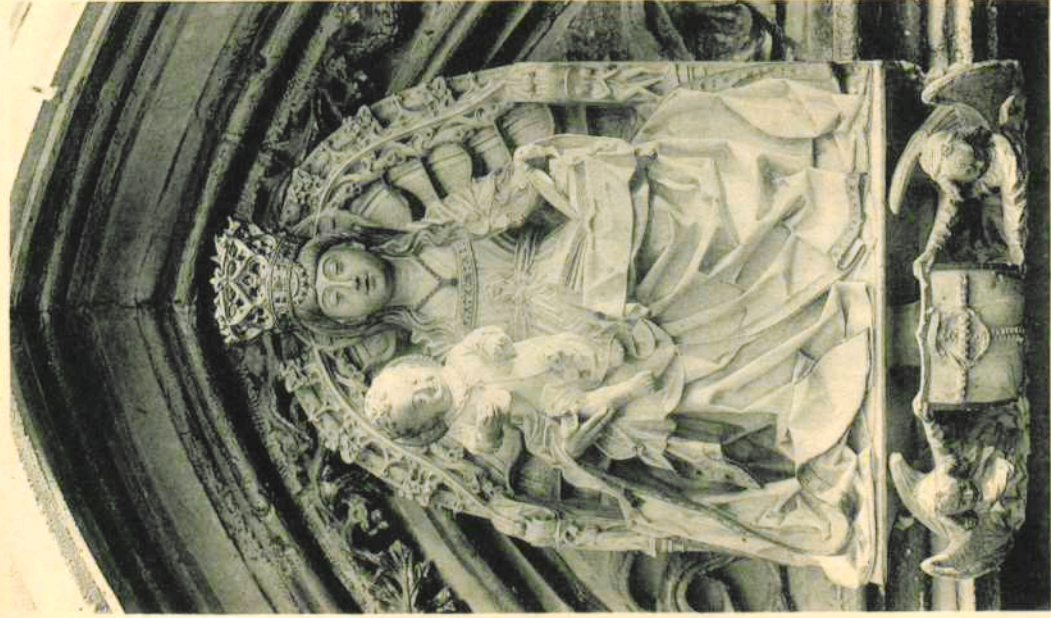
40. CARTUJA DE MIRAFLORES. SEPULCROS DE D. JUAN II Y D.^a ISABEL
DE PORTUGAL, POR GIL DE SILOE. (Siglo XV.)



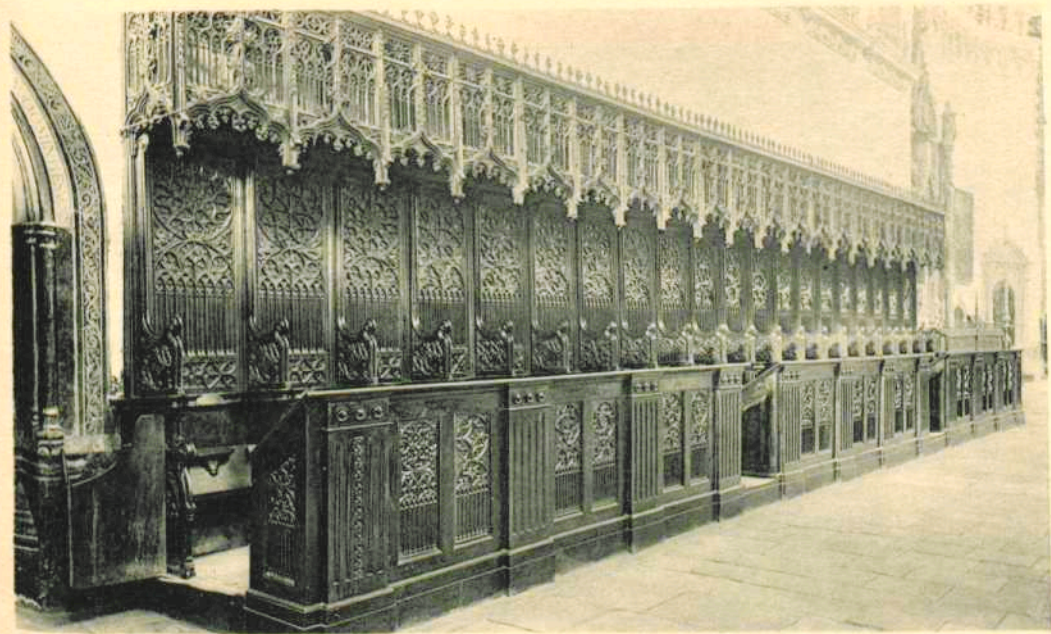
41. CARTUJA DE MIRAFLORES, DETALLE DEL SEPULCRO DE D. JUAN II Y D.^ª ISABEL DE PORTUGAL POR OIL DE SILOE
(Siglo XV.)



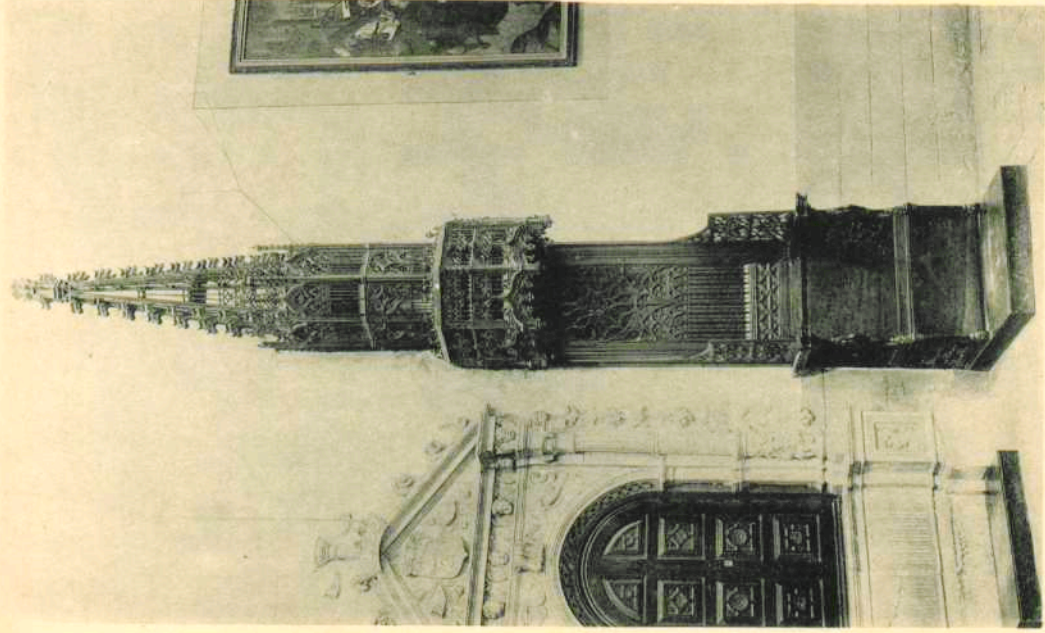
42. CARTUJA DE MIRAFLORES. DETALLE DEL SEPULCRO DE LOS REYES D. JUAN II Y D.^{ña} ISABEL DE PORTUGAL,
POR GIL DE SILOE. Siglo XV.



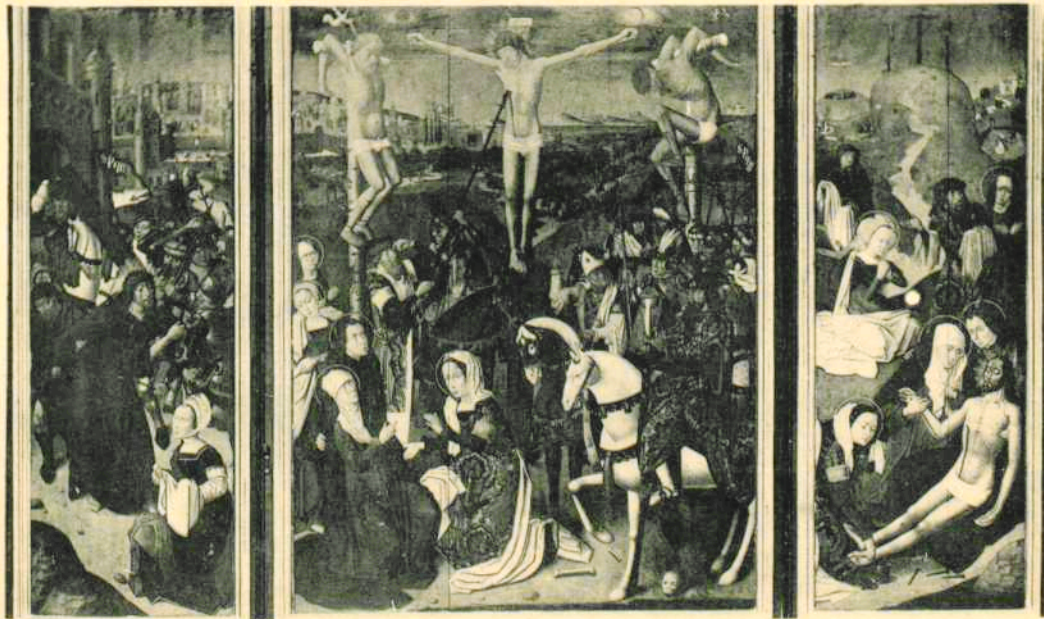
43. CARTUJA DE MIRAFLORES. IMAGEN DE ALABASTRO COLOCADA
SOBRE LA PUERTA DEL CORO DE LOS PADRES. (Siglo XV.)



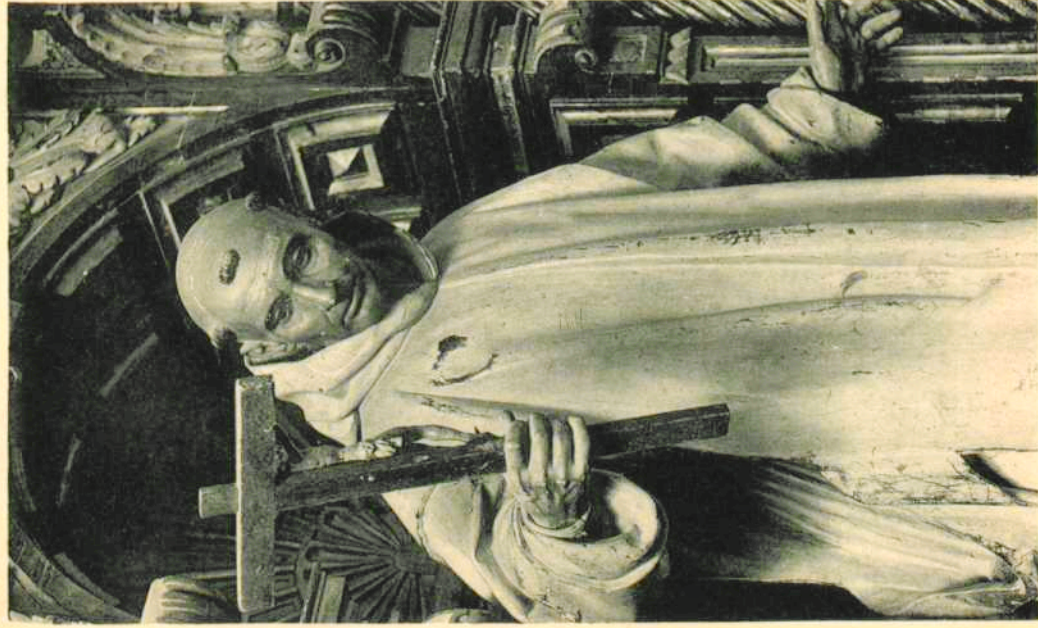
44. CARTUJA DE MIRAFLORES, SILLERÍA GÓTICA DEL CORO DE LOS PADRES, POR MARTÍN SÁNCHEZ.
(Siglo XV.)



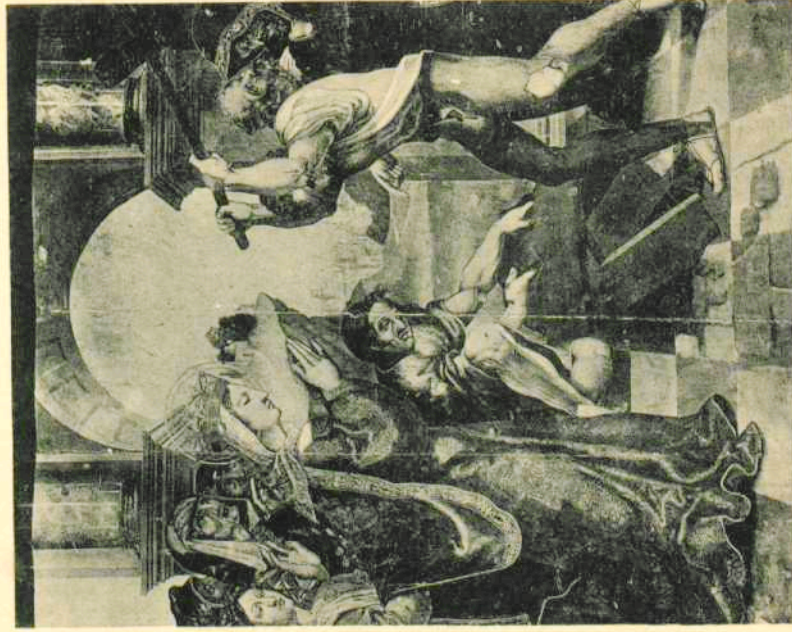
45. CARTUJA DE MIRAFLORES. SILLA PRIORAL,
POR MARTÍN SÁNCHEZ. (Siglo XV.)



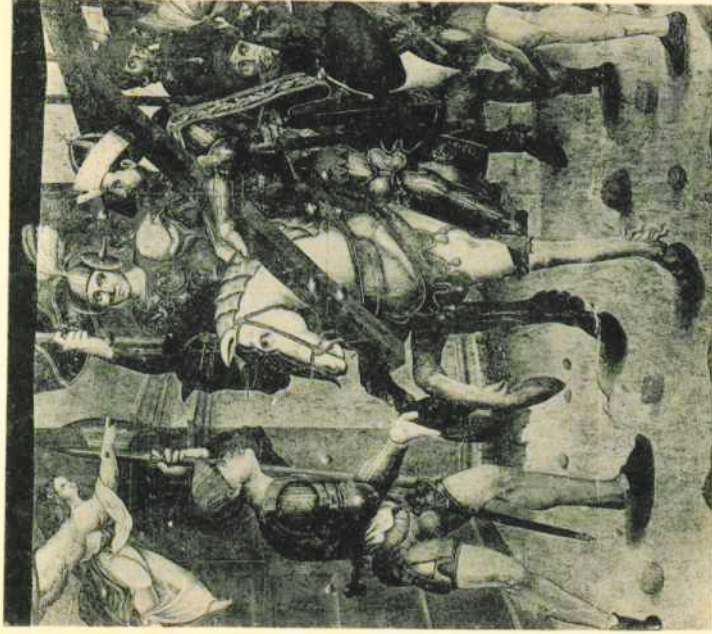
46. CARTUJA DE MIRAFLORES, TRÍPTICO FLAMENCO POR JUAN DE FLANDES.
(Siglo XV.)



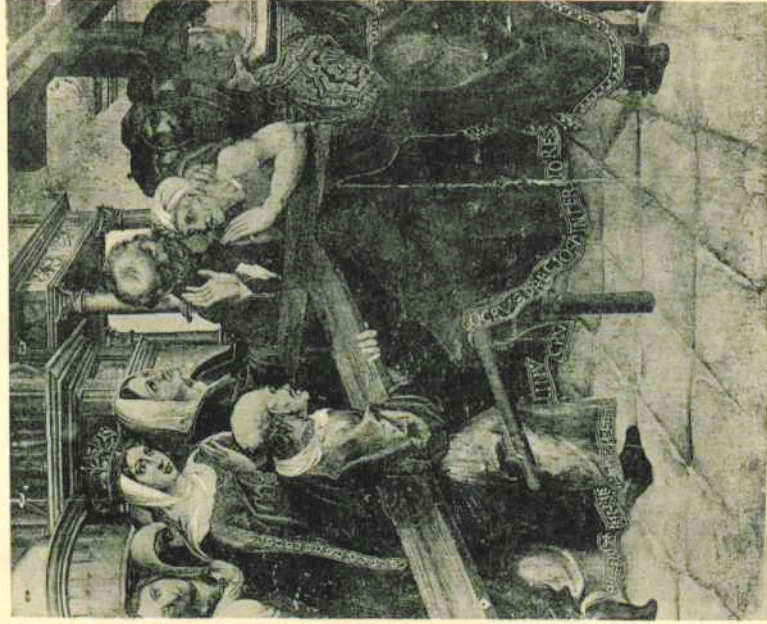
47. CARTUJA DE MIRAFLORES S. BRUNO POR MANUEL PEREIRA,
(Siglo XVII).



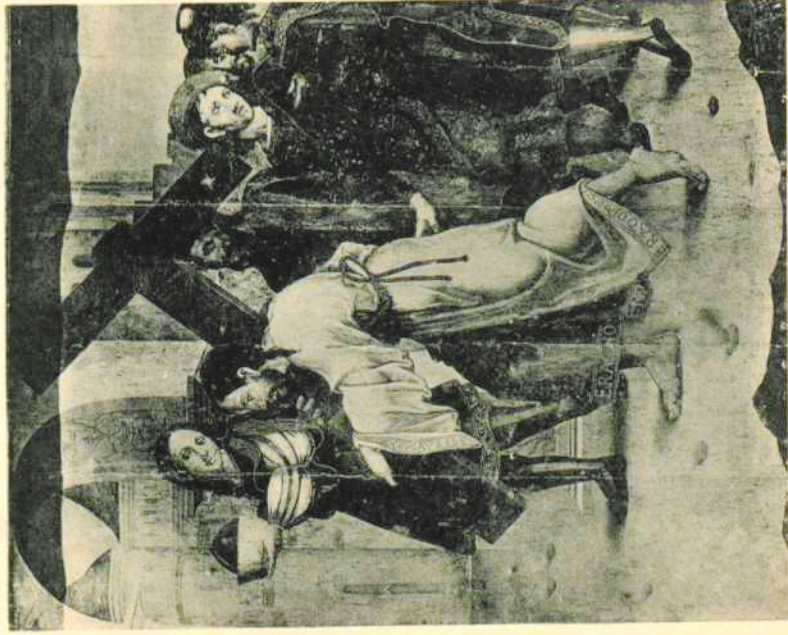
48. CARTUJA DE MIRAFLORES. SANTA ELENA DESCUBRE LA
SANTA CRUZ. TABLA ESCUELA CASTELLANA.
(Mitad del Siglo XVI.)



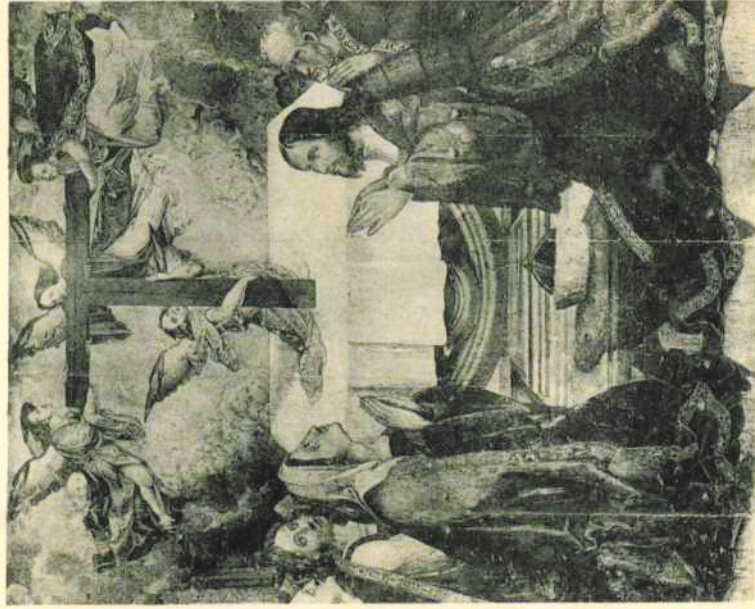
49. CARTUJA DE MIRAFLORES. TABLA ESCUELA CASTELLANA,
EL EMPERADOR HERACLIO, DETENIDO POR UN ANGEL.
(Principios del Siglo XVI.)



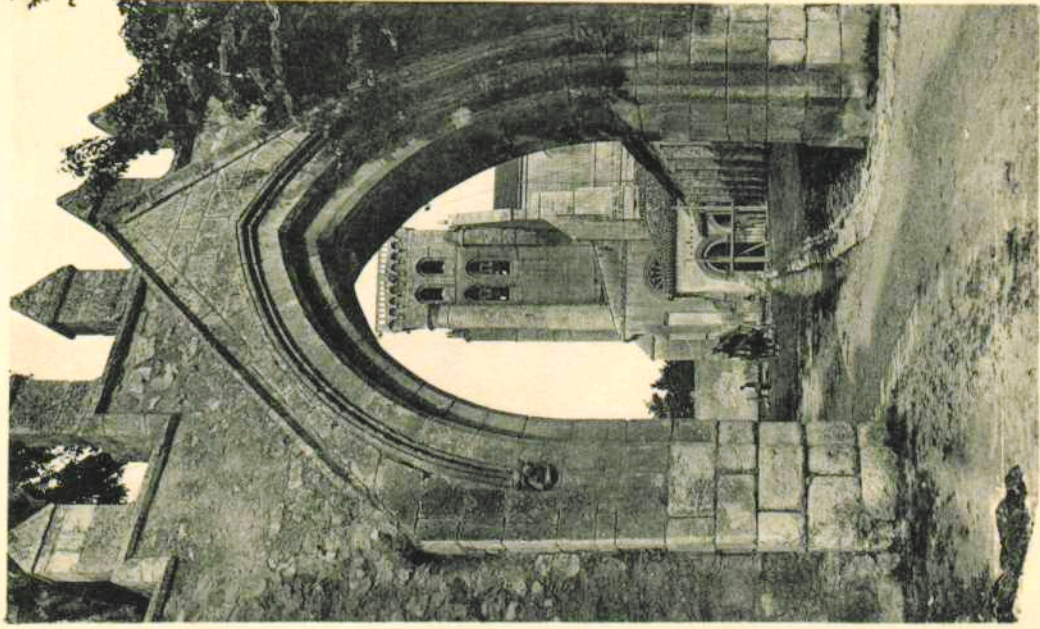
50. CARTUJA DE MIRAFLORES. TABLA ESCUELA CASTELLANA.
MILAGRO QUE PRUEBA LA AUTENTICIDAD DE LA SANTA CRUZ.
(Principios del Siglo XVI.)



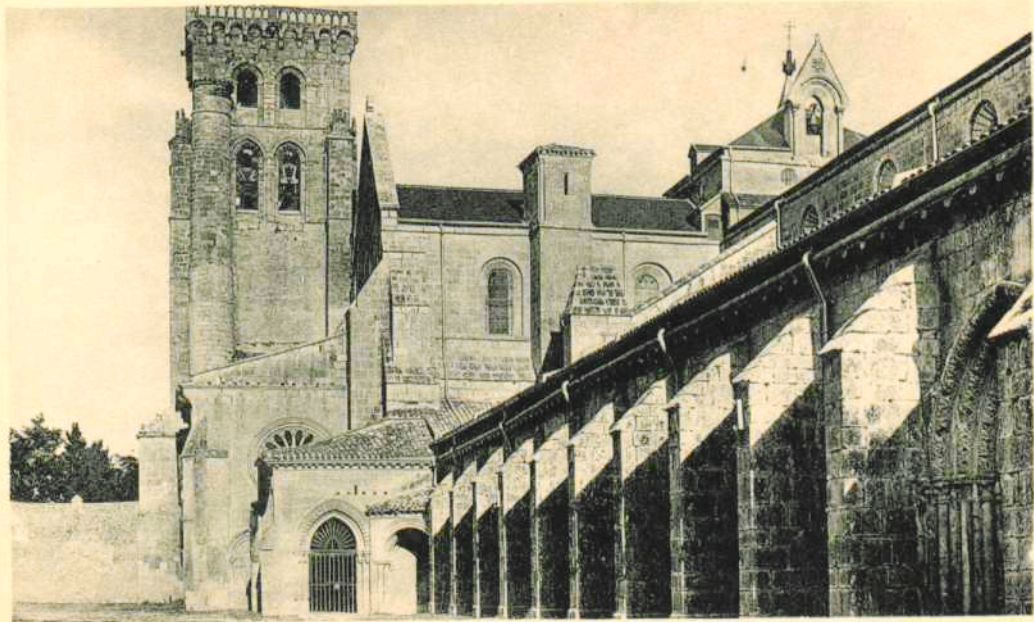
51. CARTUJA DE MIRAFLORES. TABLA ESCUELA CASTELLANA,
EL EMPERADOR HERVICIO PENITENTE LLEVA LA SANTA CRUZ.
(Principios del Siglo XVII).



52. CARTUJA DE MIRAFLORES. TABLA ESCUELA CASTELLANA,
STA. ELENA Y HERACLIO, EMPERADOR ADORAN LA STA. CRUZ.
(Principios del Siglo XVI.)



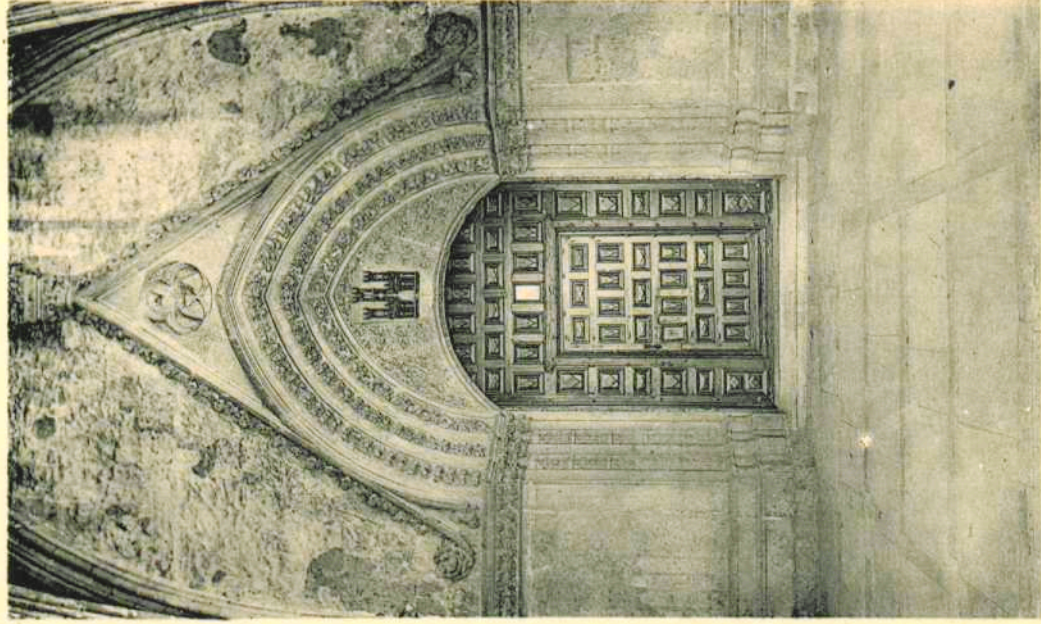
53. REAL MONASTERIO DE LAS HUELGAS.



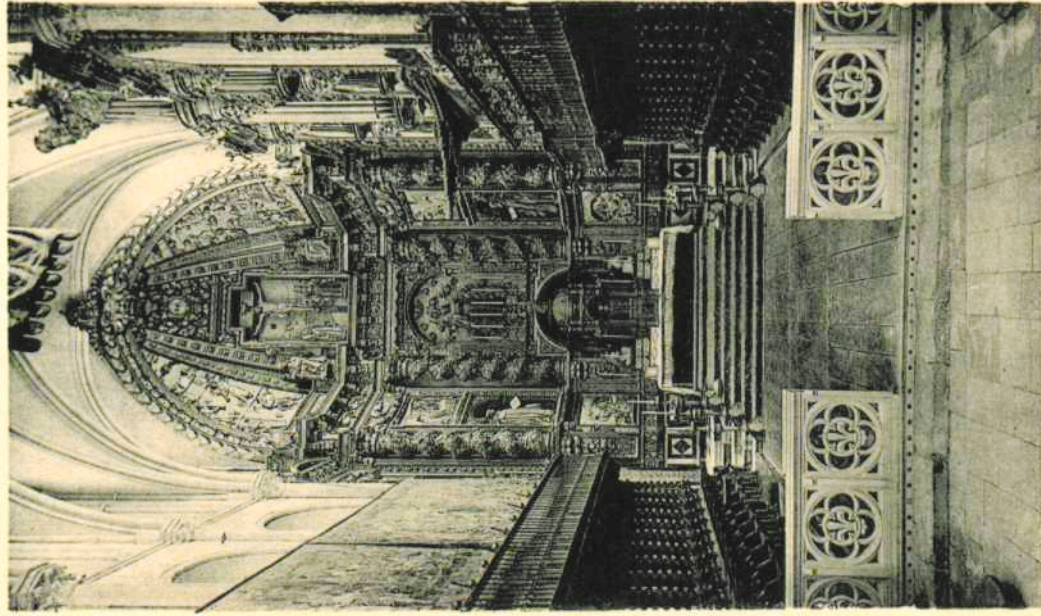
54. VISTA EXTERIOR DE LA IGLESIA DEL REAL MONASTERIO DE LAS HUELGAS



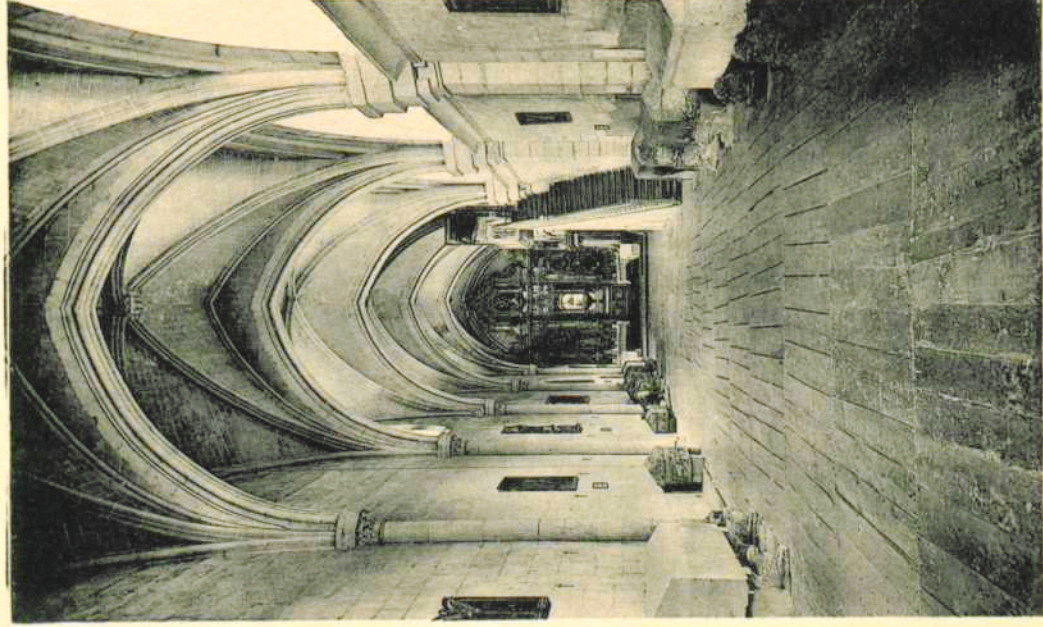
55. REAL MONASTERIO DE LAS HUELGAS. VISTA GENERAL DEL ABSIDE DEL MONASTERIO.



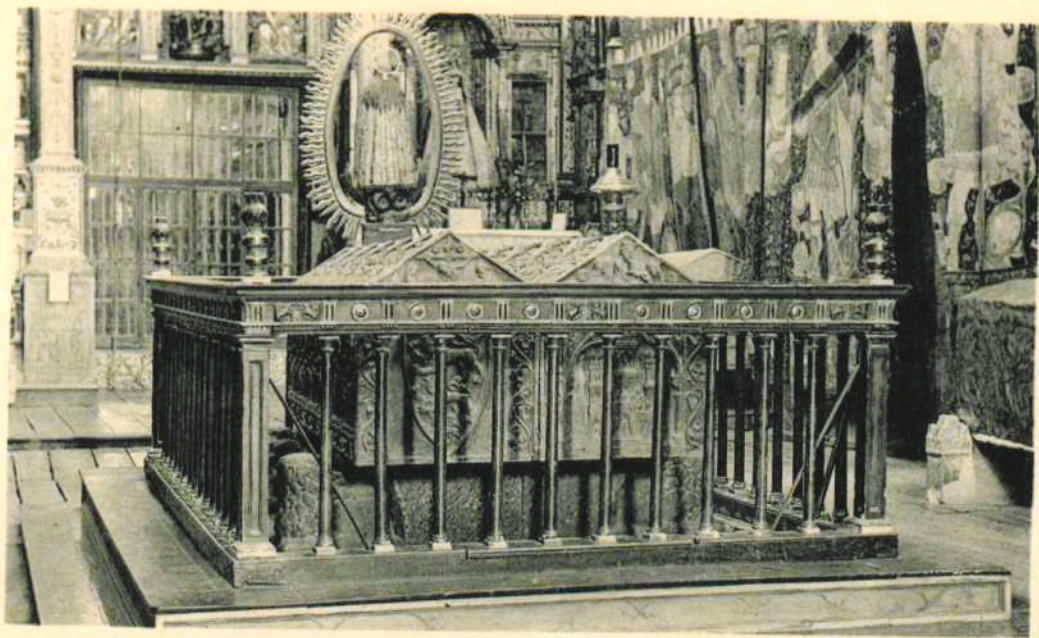
56. REAL MONASTERIO DE LAS HUELGAS, PORTADA DE LA IGLESIA.
(Siglo XIII)



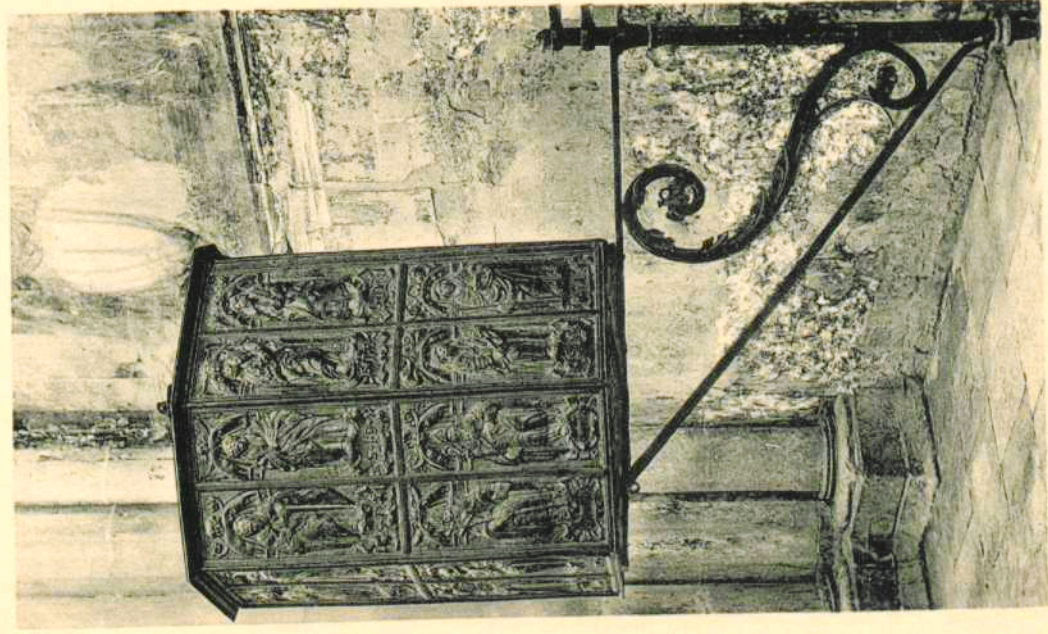
57. REAL MONASTERIO DE LAS HUELGAS. ALTAR MAYOR Y CORO DE SEÑORES CAPELLANES.



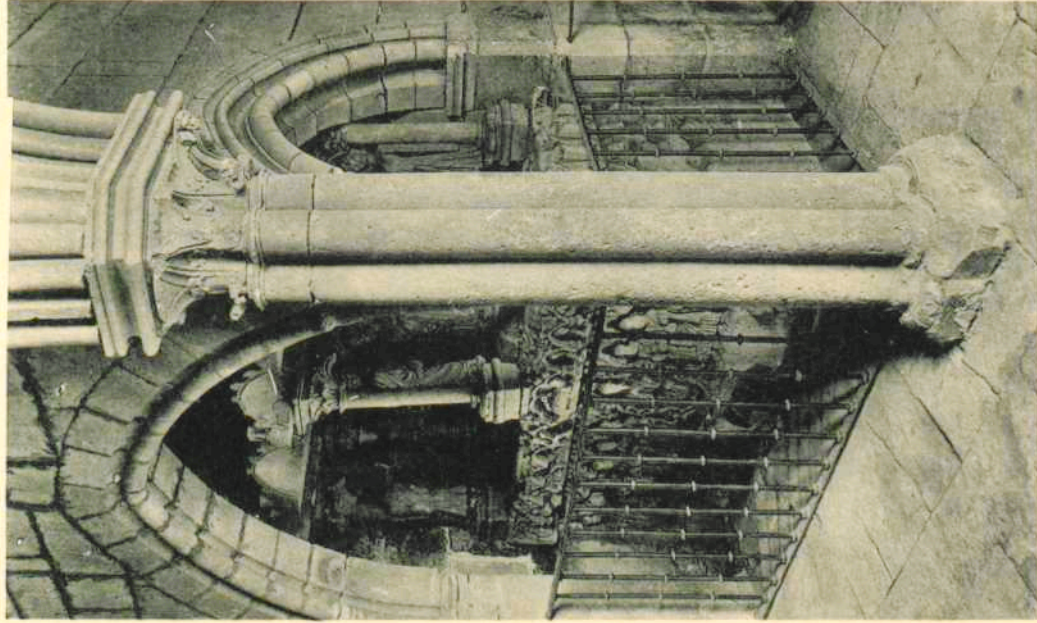
58. REAL MONASTERIO DE LAS HUELGAS. NAVE DE SANTA CATALINA.
PANTEÓN DE REYES E INFANTES (Siglo XIII.)



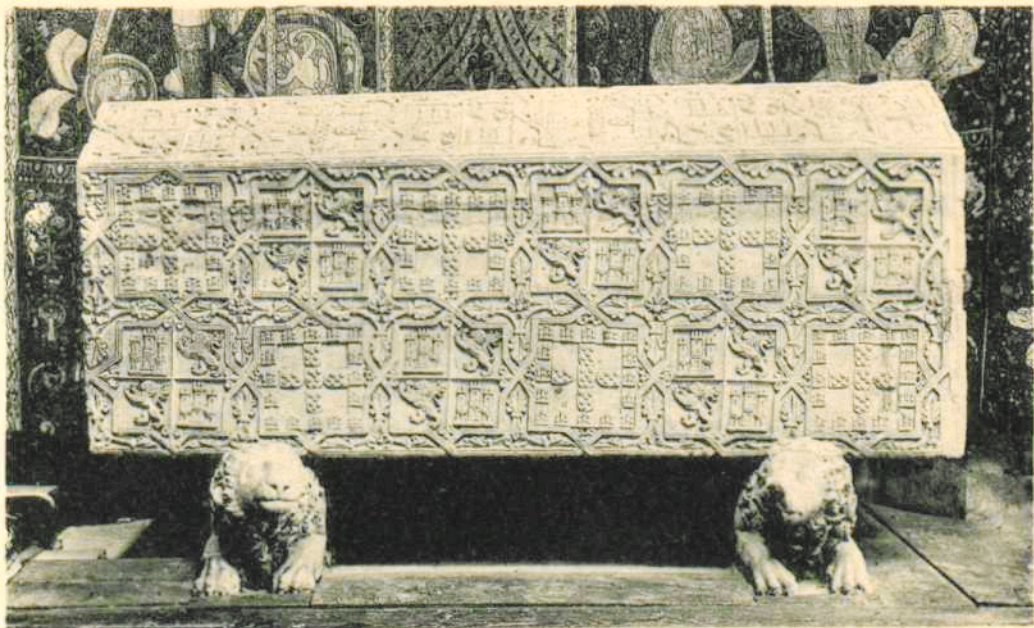
89. REAL MONASTERIO DE LAS HUELGAS SEPULCROS DE D. ALFONSO VIII Y DE D.^a LEONOR DE INGLATERRA, FUNDADORES DEL MONASTERIO. (Siglo XIII.)



60. REAL MONASTERIO DE LAS HUELGAS. ARTÍSTICO PULPITO
(Siglo XVI.)
GIRATORIO DE HIERRO REPUJADO.

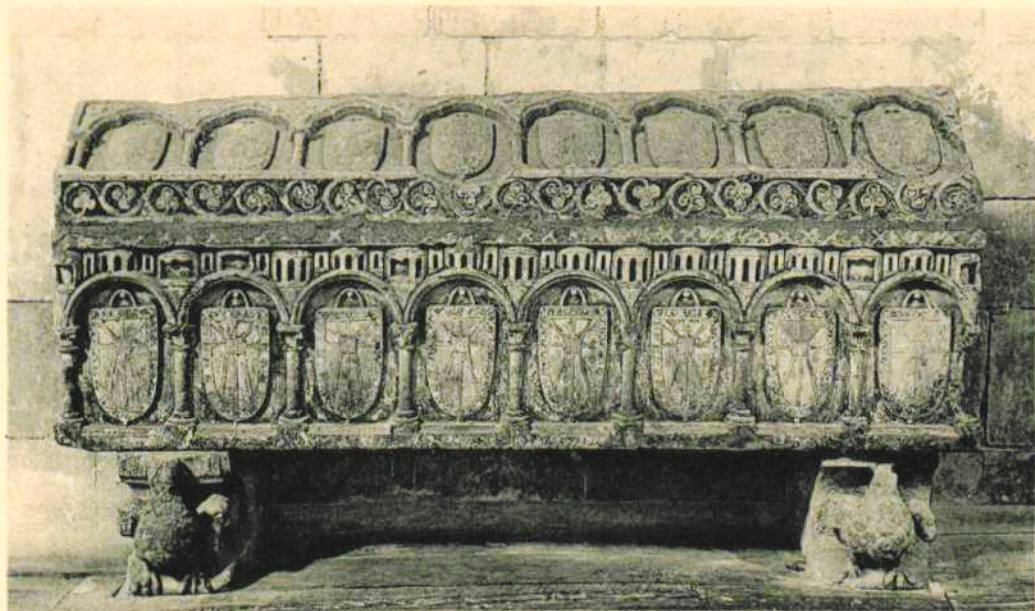


61. REAL MONASTERIO DE LAS HUELGAS.
SEPULCRO DE CABALLEROS CRUZADOS. (Siglo XII).



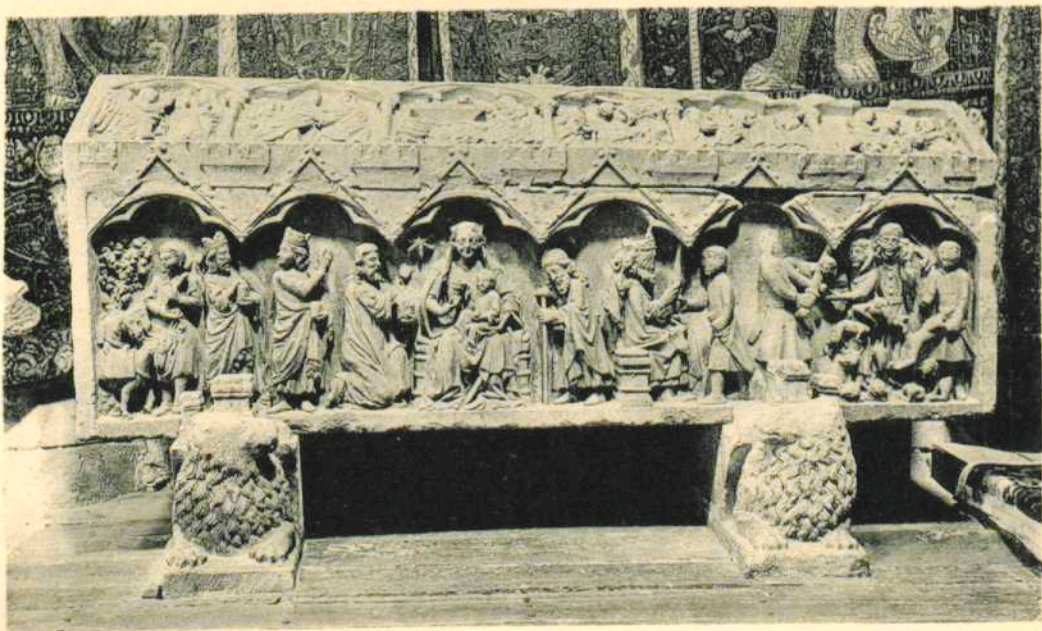
62. REAL MONASTERIO DE LAS HUELGAS. SEPULCHRO DE D.^ª BLANCA, INFANTA DE PORTUGAL.

(Siglo XIII.)

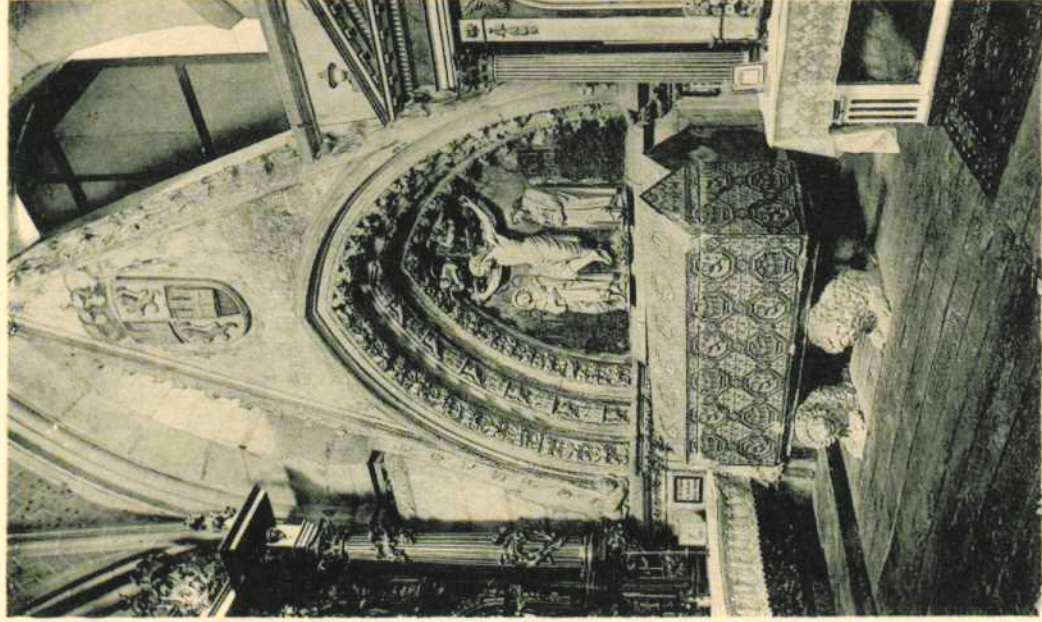


63. REAL MONASTERIO DE LAS HUELGAS. SEPULCRO DE ALFONSO X EL SABIO.

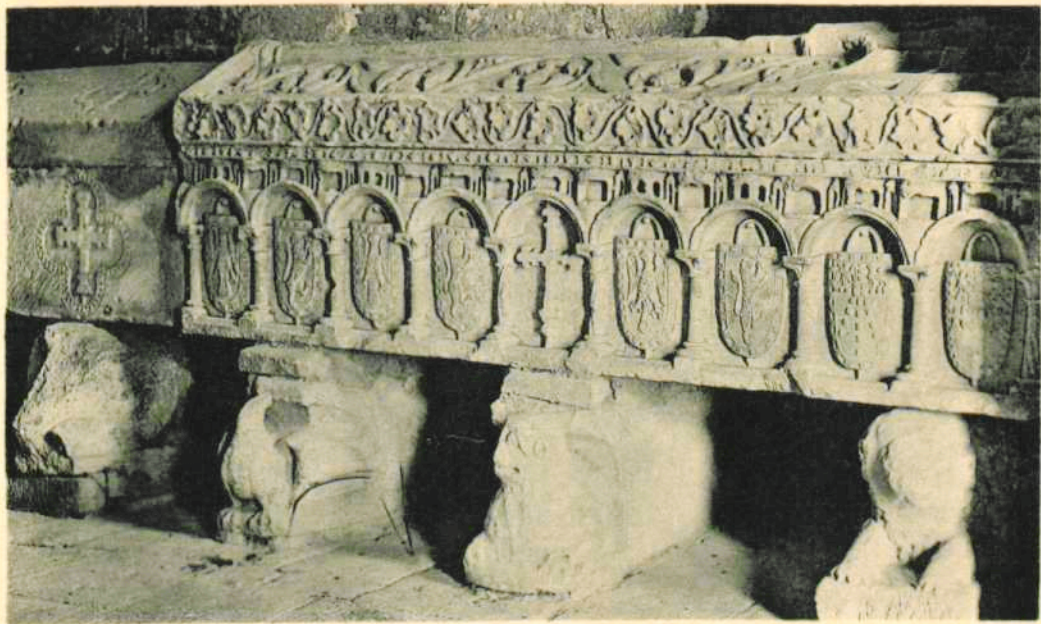
(Siglo XIII.)



64. REAL MONASTERIO DE LAS HUELGAS. SEPULCRO DE D.^ª BERENGUELA HIJA DE S. FERNANDO.
(Siglo XIII.)

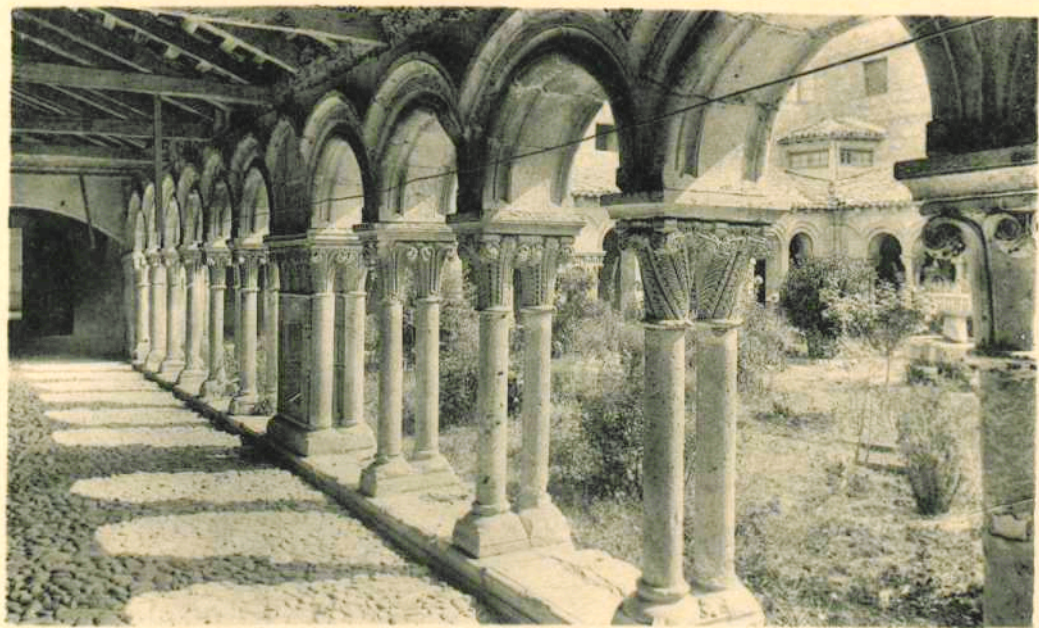


65. REAL MONASTERIO DE LAS HUELGAS. SEPULCRO DE DON ALFONSO VII Y SU HIJO D. SANCHO III EL DESEADO. (Siglo XIII.)

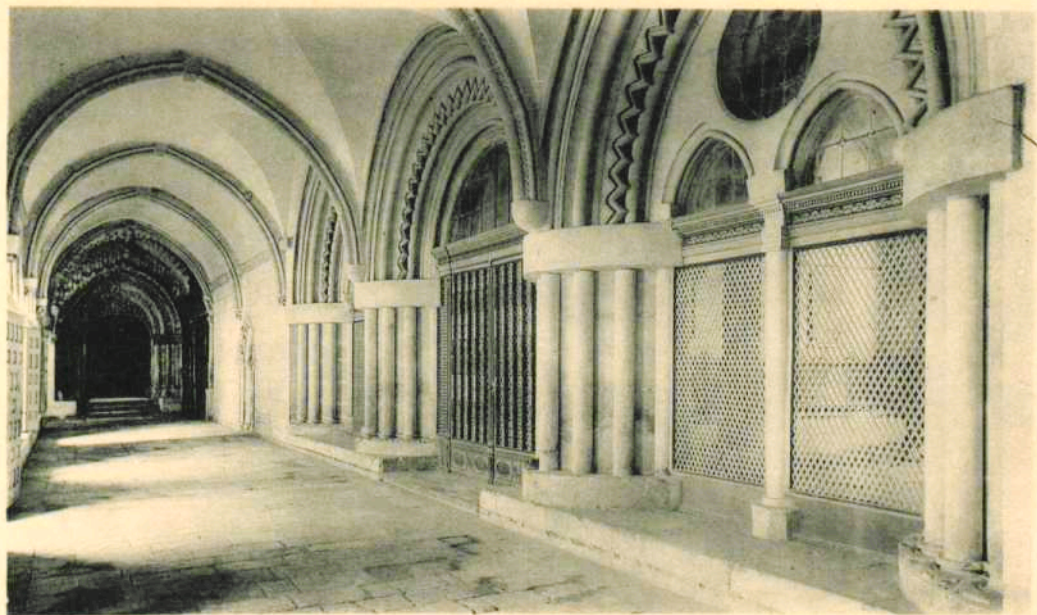


66. REAL MONASTERIO DE LAS HUELGAS. SEPULCROS DE CABALLEROS CRUZADOS.

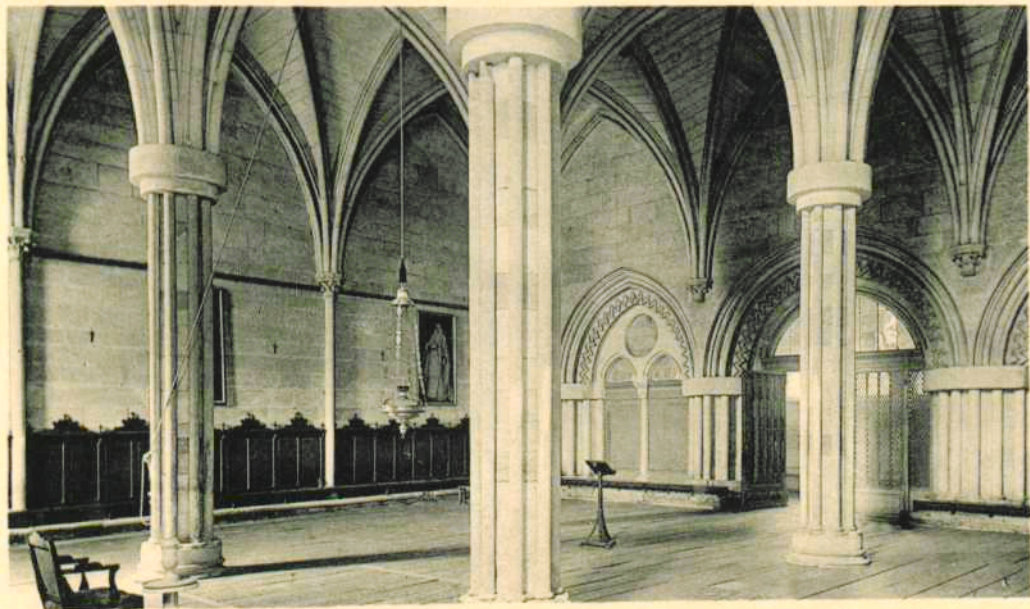
(Siglo XIII.)



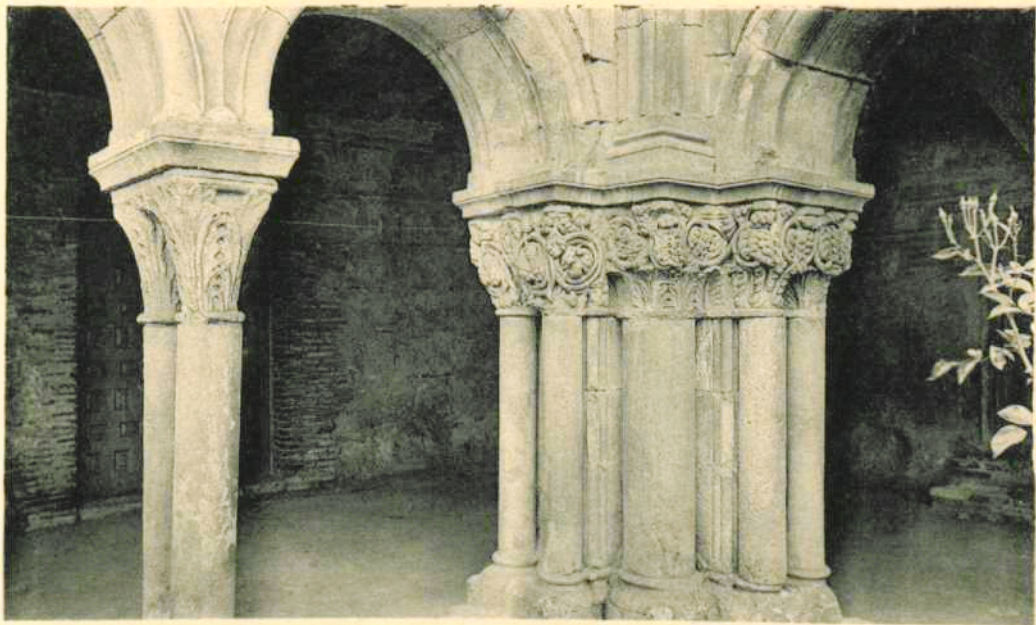
67 REAL MONASTERIO DE LAS HUELGAS. LAS CLAUSTRILLAS.



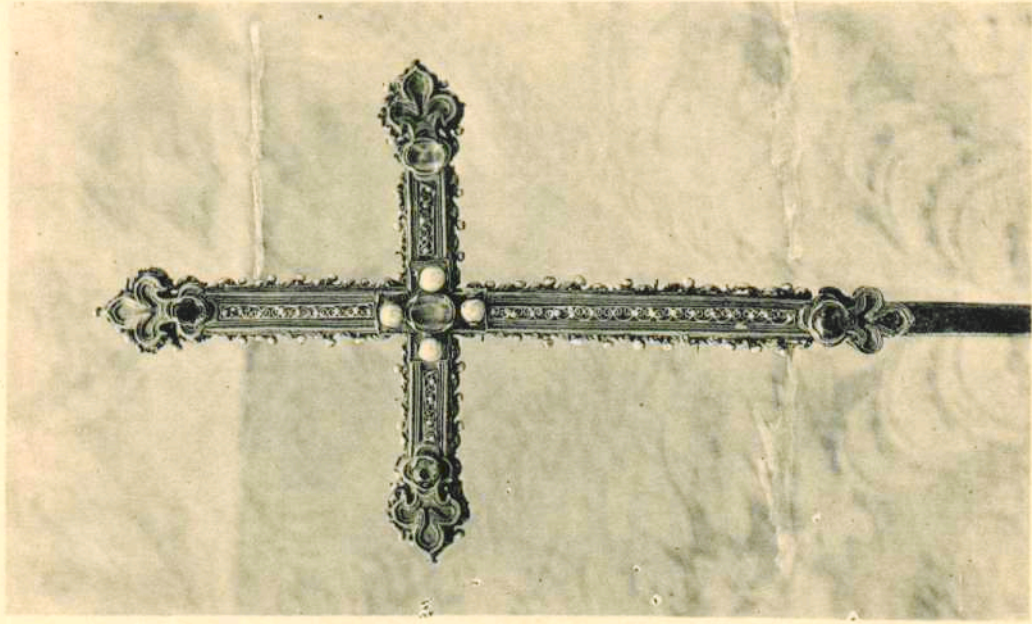
66. REAL MONASTERIO DE LAS HUELGAS. ENTRADA A LA SALA CAPITULAR.



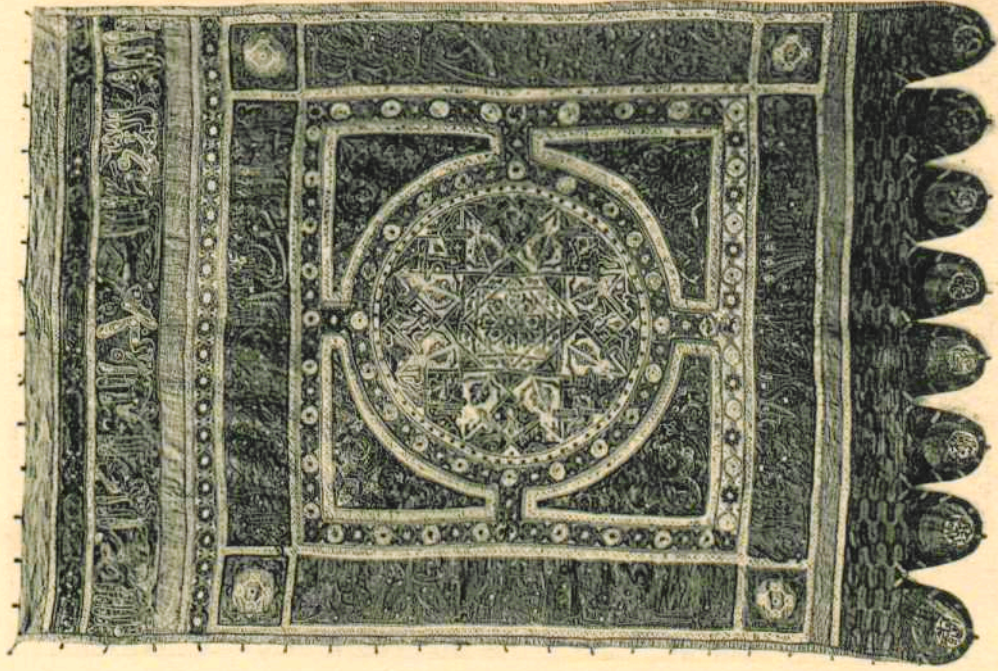
69. REAL MONASTERIO DE LAS HUELGAS. INTERIOR DE LA SALA CAPITULAR.



70. REAL MONASTERIO DE LAS HUELGAS. DETALLE DE LAS CLAUSTRILLAS.



71. REAL MONASTERIO DE LAS HUEL GAS. CRUZ DE LAS NAVAS DE TOLOSA, DE PLATA FILIGRANADA EN PIEDRAS Y PERLAS.



72. REAL MONASTERIO DE LAS HUEL GAS. TROFEO DE LAS NAVAS DE
TOLOSA CONQUISTADO POR ALFONSO VIII.





AVV -1116888