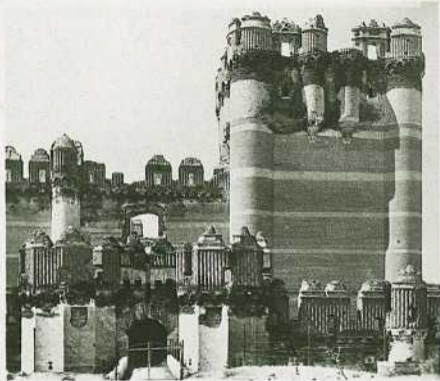
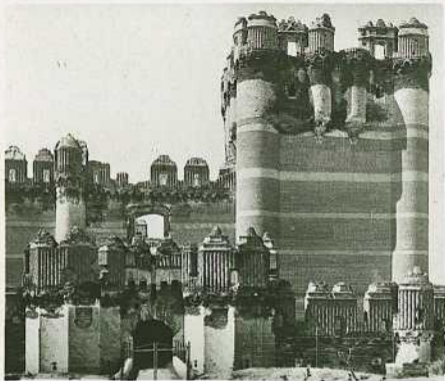
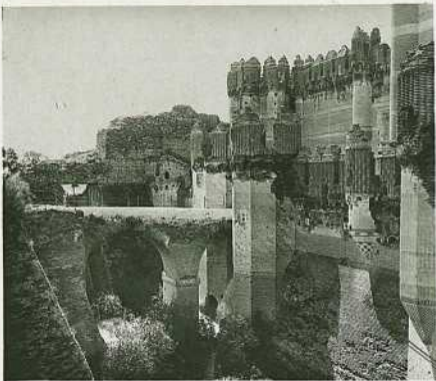


CASTILLOS DE ESPAÑA - 2ª serie  
Nº 1 - Coca - Vista general (Segovia)



CASTILLOS DE ESPAÑA - 29 serie  
Nº 2 - Coca - Puerta principal (Segovia)



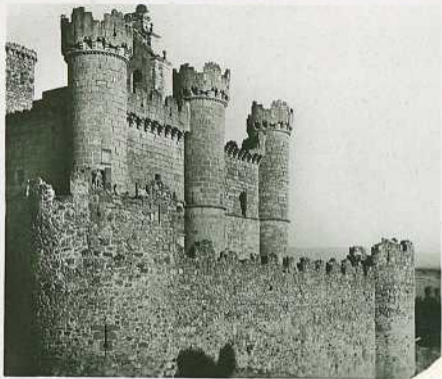
■ CASTILLOS DE ESPAÑA - 2ª serie  
Nº 3 - Coca - Posos (Segovia)



JASTILLOS DE ESPAÑA - 2ª serie  
Nº 4 - Turégano - Plaza y Castillo (Segovia)



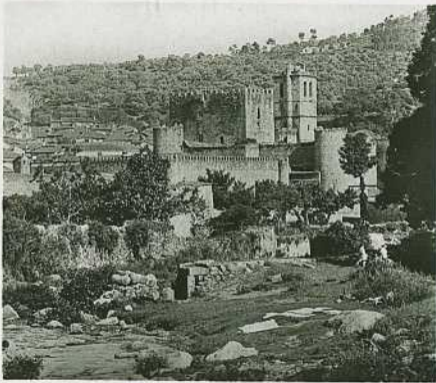
CASTILLOS DE ESPAÑA - 2ª serie  
Nº 5 - Turégano - Parte lateral (Segovia)



CASTILLOS DE ESPAÑA - 2ª serie  
NF 6 - Turégano - Parte lateral (Segovia)

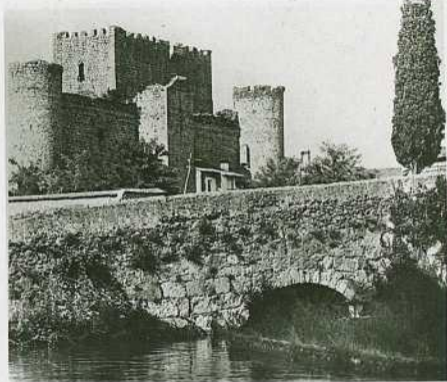
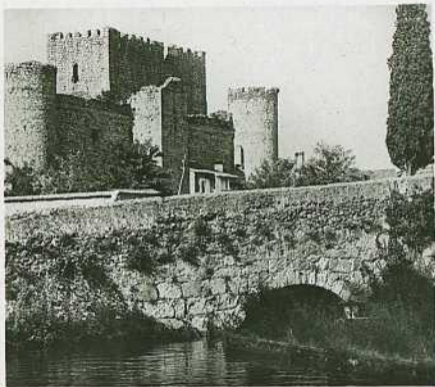


CASTILLOS DE ESPAÑA - 2ª serie  
Nº 7 - Turégano - Parte posterior (Segovia)



CASTILLOS DE ESPAÑA - 2ª serie  
Nº 8 - Don Alvaro de Luna (Avila)

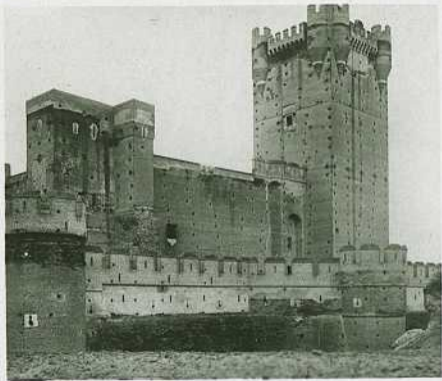




CASTILLOS DE ESPAÑA - 2ª serie  
Nº 9 - Don Alvaro de Luna (Avila)



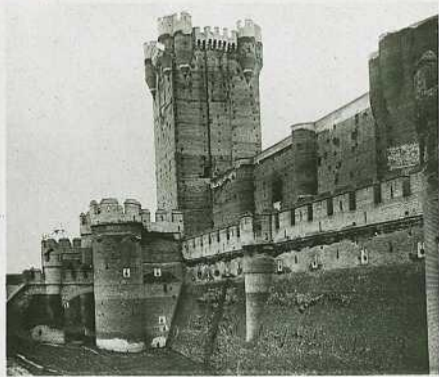
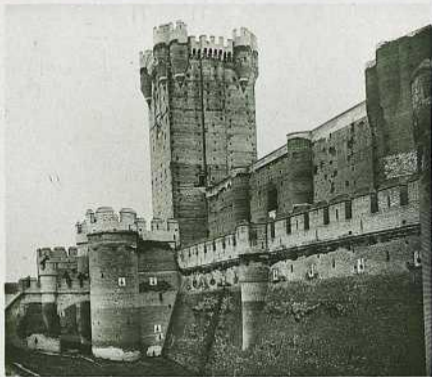
CASTILLOS DE ESPAÑA - 2ª serie  
NE 10 - Don Alvaro de Luna (Avila)



CASTILLOS DE ESPAÑA - 2ª serie  
Nº 11 - La Mota - Parte lateral (Valladolid)



CASTILLOS DE ESPAÑA - 2ª serie  
Nº 12 - La Mota - Parte lateral y foso (Valladolid)



CASTILLOS DE ESPAÑA - 29 serie  
Nº 13 - La Mota - Parte lateral (Valladolid)



CASTILLOS DE ESPAÑA - 2ª serie  
NY 14 - Manzanares el Real (Madrid)



CASTILLOS DE ESPAÑA - 2ª serie  
Nº 15 - Manzanares el Real (Madrid)