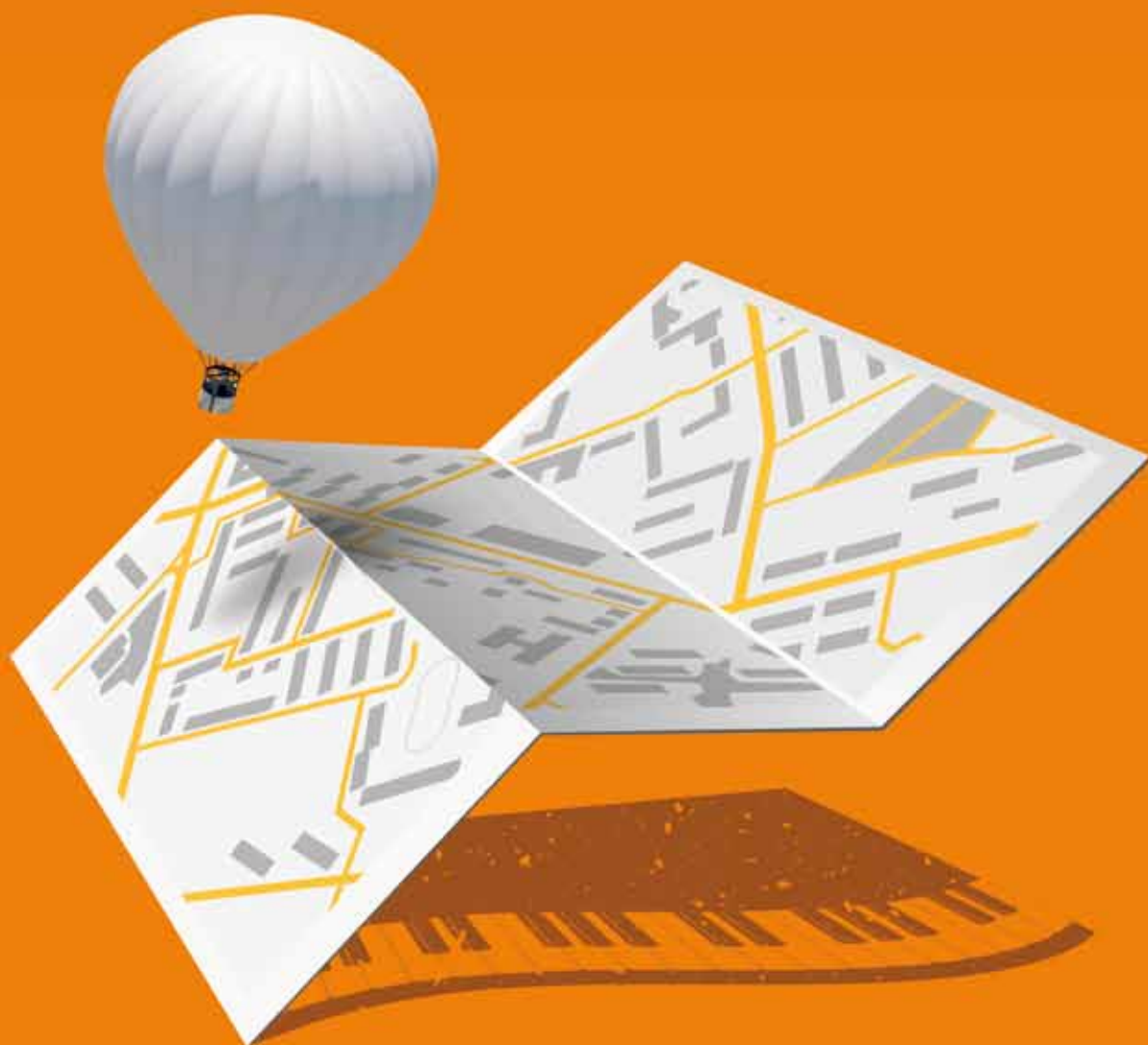


TURISMO CULTURAL EN

# ENTORNOS URBANOS



## Índice



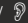


## ENTORNOS URBANOS

		PÁG
Ávila		4
Burgos		8
León		12
Palencia		16
Salamanca		20
Segovia		24
Soria		28
Valladolid		32
Zamora		36
Otras localidades		40

Ávila, Burgos, León, Palencia, Salamanca, Segovia, Soria, Valladolid y Zamora son las nueve capitales de provincia de la región castellano y leonesa, y sus propuestas turísticas permiten al viajero adentrarse en todos los rincones de cada ciudad, descubrir sus 11 catedrales, iglesias o palacios de grandes reyes, así como aprender y disfrutar en los casi 400 museos, algunos de ellos destacados a nivel nacional, recorrer sus calles y barrios cargados de historia o la huella de grandes personajes, como la innumerable lista de descubridores, literatos, héroes, santos o reyes insignes, tales como Colón, Antonio Machado, Cervantes, Zorrilla, El Cid, Santa Teresa de Jesús o los Reyes Católicos, entre muchos otros.

Además, las ciudades de Ávila, Salamanca y Segovia son Patrimonio Mundial por la UNESCO, un reconocimiento internacional al importante valor histórico y monumental que atesora cada una de estas ciudades, cuyos valores pervivirán en el tiempo y podrán seguir siendo contemplados por las generaciones futuras.

## Leyenda

 Interés Turístico /  Accesibilidad /  Audioguías disponibles /  Tipo de evento /  Público



CASTILLA Y LEÓN

La información contenida en esta publicación no puede abarcar la totalidad de la riqueza natural, cultural y patrimonial de Castilla y León, por este motivo se recomienda al lector que quiera ampliar la información aquí contenida que acceda a la página web: [www.turismocastillayleon.com](http://www.turismocastillayleon.com).

Edita: Fundación Siglo para el Turismo y las Artes de Castilla y León.

Diseño: Galera Publicidad.

Fotografías: © Fundación Siglo para el Turismo y las Artes de Castilla y León.

Depósito legal: DL VA 168-2019

Revisión: Marzo de 2019





## Una ventana a la historia

# CIUDAD DE LA MÍSTICA



Con una población de 61.141 habitantes en el 2018; Ávila invita al visitante a su visita pausada. A distintas horas del día, la luz irá variando y matizando las arquitecturas de la ciudad.

### CÓMO MOVERSE POR LA CIUDAD

**Ávilabus.**  
Tel. +34 902 25 24 11.  
avilabus.com

**Taxis:**  
Radiotaxi.  
Tel. +34 920 35 35 45.  
radiotaxiavila.com

**Transporte turístico:**  
Tuk-tuk:  
Tel. +34 902 69 55 72.  
Salida Calle San Segundo.  
tuktukavila.com

**Tranvía Turístico:**  
Tel. +34 902 39 31 32  
Salida Puerta de San Vicente.  
eltranvia.es



DESCARGAR PLANO

### IMPRESCINDIBLES

#### MURALLA

La muralla es esencialmente medieval, hay autores que la encuadran a finales del siglo XI, otros en la segunda mitad del siglo XII – principios del siglo XIII. Con un perímetro de 2.516 m, 87 torreones o cubos, 9 puertas y porteras, el de Ávila es el recinto amurallado mejor conservado del mundo.



En 1982 el casco histórico de la ciudad es declarado B.I.C., en la categoría de Conjunto Histórico, y en 1985 la UNESCO declaró a la ciudad de Ávila Patrimonio Mundial.

Monumento Patrimonio Mundial

Instalaciones accesibles

PANORÁMICA DE LA MURALLA DE ÁVILA

#### CATEDRAL DEL SALVADOR

Se proyecta como templo y fortaleza, siendo su ábside, conocido como cimorro y entestado en la muralla, el cubo más robusto del lienzo oriental.

Considerada la primera catedral gótica de España, su construcción se realiza en varias fases, iniciándose las obras en 1172.

[catedralavila.com](http://catedralavila.com)

Monumento Patrimonio Mundial

Instalaciones accesibles



INTERIOR DE LA CATEDRAL DEL SALVADOR

#### REAL MONASTERIO DE SANTO TOMÁS

Sede inquisitorial, en el siglo XVI se establece la Universidad de Santo Tomás, que perdurará hasta el siglo XIX.

Cuenta el complejo con tres claustros, destacando del interior de este monasterio dominico la esbeltez de la nave principal. Alberga un Museo de Arte oriental y otro de Ciencias Naturales.

En 1931 es declarado Monumento Nacional.

[monasteriosantotomas.com](http://monasteriosantotomas.com)

Monumento Nacional

Instalaciones accesibles



## Ciudad de Ávila

Ávila se encuentra situada a tan sólo 108 km de Madrid, entre las ciudades también Patrimonio Mundial de Salamanca y Segovia.

Ávila es ciudad medieval, de las tres culturas, del Patrimonio Mundial, de la Red de Juderías. Murallas, casas, palacios, templos y conventos, conforman su rico patrimonio artístico. La imagen de la ciudad medieval viene configurada por sus murallas, que en el caso de Ávila es el monumento que la explica y configura.

La ciudad conoce su máximo esplendor en el S. XVI. Es la ciudad de la mística y de la espiritualidad, siendo Teresa de Cepeda y Ahumada su máximo exponente, nuestra Santa más universal.



BASÍLICA DE SAN VICENTE

### BASÍLICA DE SAN VICENTE

Es el gran modelo del románico en Ávila y sus cuidadas proporciones le convierten en un ejemplo único del románico hispano.

Declarada Monumento Nacional en 1923.

[basilicasanvicente.es](http://basilicasanvicente.es)

- Monumento Nacional.
- Instalaciones accesibles

### CONVENTO SAN JOSÉ

Es este convento la primera fundación, recogiendo el ideal monástico de Teresa de Ávila, caracterizado por la sencillez y austeridad. Este monasterio conserva las antiguas dependencias conventuales, que permiten imaginar cómo era aquel primer convento de la reforma y el espíritu de su promotora: cocina, refectorio, celda de la Santa, claustro, campana fundacional y la escalera del diablo, por la que Santa Teresa cayó en las Navidades de 1577.



CONVENTO DE SAN JOSÉ

PLAZA DEL MERCADO CHICO Y AYUNTAMIENTO

### CONVENTO Y MUSEO DE SANTA TERESA

La iglesia está levantada sobre la casa natal de Santa Teresa formando conjunto con el convento en el más puro estilo barroco carmelitano.

En 1886, iglesia y convento son declarados Monumento Histórico.

[teresadejesus.com](http://teresadejesus.com)

- Monumento Histórico.
- Instalaciones accesibles

### MONASTERIO DE LA ENCARNACIÓN

Es uno de los lugares esenciales de la vida de Teresa de Ávila, donde permaneció casi ininterrumpidamente desde 1535 hasta 1574 y donde se preparó la Reforma del Carmelo.

Su interior alberga el oratorio que ocupó Santa Teresa de Jesús, que se ideó construir como capilla en el siglo XVI, capilla de la Transverberación.

El Convento cuenta con un museo teresiano, siendo declarado Monumento Nacional en 1983.

- Monumento Nacional



### IGLESIA DE SAN PEDRO Y PLAZA DEL MERCADO GRANDE

Presidiendo la plaza del Mercado Grande, se proyecta a semejanza de la basílica de San Vicente. En su atrio los monarcas juraron respetar los fueros de Castilla, lo que denota la importancia de esta iglesia.

[parroquiadesanpedro.es](http://parroquiadesanpedro.es)

- Instalaciones accesibles

### PALACIO SUPERUNDA COLECCIÓN CAPROTTI

En estilo renacentista, construido hacia 1580, fue adquirido por el pintor italiano Guido Caprotti en el siglo XX, recogiendo gran parte de su obra.

Declarado Monumento Nacional en 1992, ha sido recientemente restaurado albergando dos retratos de gran tamaño de Joaquín Sorolla.

- Monumento Nacional
- Instalaciones accesibles

### AYUNTAMIENTO Y PLAZA DEL MERCADO CHICO

Se remonta el Ayuntamiento a los Reyes Católicos, quienes ordenan su construcción preocupados porque el Concejo carecía de un lugar para celebrar reuniones. Preside la Plaza del Mercado Chico que, junto con la Plaza de San Vicente, es uno de los centros neurálgicos de la ciudad.



### MARZO - ABRIL

#### SEMANA SANTA

Se desarrolla en un entorno único, alrededor de la monumental muralla y en el interior del casco histórico, por calles de entramado estrecho y empedrado.

- Declarada Fiesta de Interés Turístico Internacional
- Cultural religioso
- Todos los públicos



### CONCIERTO DE CAMPANAS

En torno al 28 de marzo

El concierto de campanas es un evento activo en el que cada cual debe inventar su propio itinerario en busca de sonidos únicos e irrepetibles.

- Música y audiovisual
- Todos los públicos

### MAYO

#### FERIA GASTRONÓMICA I.G.P CARNE DE ÁVILA

Primera semana

Se desarrolla un programa de actividades relacionadas con la Denominación de Origen I. G. P. Carne de Ávila

- Gastronomía
- Todos los públicos

### JUNIO

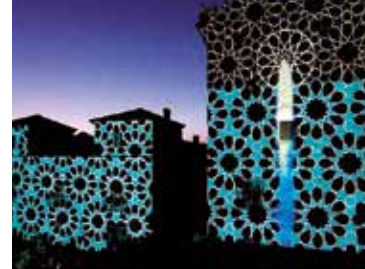
### ÁVILA EN TAPAS

Último fin de semana

Concurso de los mejores aperitivos que bares, mesones y restaurantes ofrecen a los amantes de la cocina en miniatura.

- Gastronomía
- Todos los públicos

### AGOSTO



### ILUMINA ÁVILA

Segunda quincena

Nuestros monumentos muestran su cara más moderna mediante la proyección de un videomapping y proyecciones de alta potencia

- Audiovisual
- Todos los públicos



### FESTIVAL INTERNACIONAL DE CIR&CO

Última semana

Un atractivo y espectacular evento que cada año acoge a las mejores compañías del panorama internacional de las artes circenses.

- Artes Circenses
- Familiar

### SEPTIEMBRE

### JORNADAS MEDIEVALES

Segundo fin de semana

La ciudad se viste de gala para regresar a la época de caballeros y doncellas.

- Declarada Fiesta de Interés Turístico Regional
- Recreación histórica
- Todos los públicos

### ÁVILA MÁGICA

Tercer fin de semana

Espectáculos de magia, monumentos abiertos, visitas guiadas, actuaciones musicales y el transporte turístico se unen a los productos de la tierra, gastronomía y el comercio en un mismo evento.

- Magia
- Todos los públicos

### SEMANA EUROPEA DE LA CULTURA JUDÍA

Cuarto fin de semana

Esta jornada se celebra en prácticamente todos los países de Europa para descubrir el patrimonio cultural e histórico del judaísmo.

- Espectáculo cultural
- Todos los públicos

### NOVIEMBRE

#### MUESTRA GASTRONÓMICA I.G.P JUDÍAS DEL BARCO

Primera quincena

Un fin de semana repleto de actividades centradas en conocer y potenciar las judías del Barco en todas sus variedades.

- Gastronomía
- Todos los públicos

TURISMO CULTURAL



La huella que deja el tiempo.

# PATRIMONIO MUNDIAL



Burgos cuenta con un núcleo importante de población con 175.921 habitantes en 2017, bien conectado con el resto de ciudades con una moderna red de transportes

PANORÁMICA DE LA CIUDAD DE BURGOS

Burgos continúa siendo nudo de tránsito de viajeros entre el norte sur de España y punto de conexión con las principales áreas económicas europeas.

La ciudad de Burgos se fundó como tal en el año 884 y es sinónimo de Patrimonio Mundial, por su catedral, ejemplo del gótico europeo, por el paso del Camino de Santiago Francés por la ciudad y por la huella de aquellos que la visitaron hace millones de años cuyos hallazgos, descubiertos en los Yacimientos Arqueológicos de Atapuerca, se muestran en el Museo de la Evolución Humana. Además, en 2015, Burgos se incorpora a la red Mundial UNESCO de Ciudades Creativas por su especialidad gastronómica.

## CÓMO MOVERSE POR LA CIUDAD

**Autobús urbano:**  
aytoburgos.es

**Bicicleta:**  
Alquiler de bicicletas municipales  
bicibur.es

**Tren turístico:**  
Chuchutren, dispone de varios recorridos y dos circuitos diferentes.  
chuchutren.com

**Taxi:**  
Abutaxi: 947 27 77 77 abutaxi.com  
Atabu: 947 48 10 10 radiotaxiburgos.es



DESCARGAR PLANO

## IMPRESINDIBLES

### CATEDRAL DE BURGOS

La Catedral de Burgos constituye la imagen de la ciudad y su mayor atractivo. Es considerada como una de las cumbres del arte gótico europeo, siendo declarada Patrimonio Mundial por la UNESCO en 1984.



ESCALERA DORADA. DIEGO DE SILOÉ.

En el año 2021 se celebra el VIII Centenario de esta efeméride para lo que se están celebrando diferentes eventos culturales.

[catedraldeburgos.es](http://catedraldeburgos.es)

👁 Monumento Patrimonio Mundial

♿ Instalaciones accesibles.

## CALLES Y PLAZAS CASCO HISTÓRICO

El centro de la ciudad se ha adecuado para poder hacer varios itinerarios a pie, sin ruidos. Discurren en su totalidad por zonas peatonales y permiten a los visitantes adaptarlos a su ritmo.

Destacan los paseos y plazas que animan a degustar la oferta gastronómica local como la calle de San Lorenzo, Avellanos o Sombrerería y comercios en torno a la Plaza Mayor que aún mantienen la tradición del siglo pasado.

♿ Sin obstáculos, sin barreras arquitectónicas.



## MONASTERIO DE LAS HUELGAS

Fue fundado en 1187 por el Rey Alfonso VIII de Castilla y su esposa doña Leonor de Inglaterra como Panteón Real y lugar de retiro espiritual de las damas de la nobleza. Este lugar protagonizó la coronación de algunos reyes. Conserva claustro románico y decoración mudéjar, además de Museo de Telas Medievales originales.

[patrimonionacional.es](http://patrimonionacional.es)

♿ Instalaciones accesibles.

PLAZA MAYOR

## MUSEO DE LA EVOLUCIÓN HUMANA

El MEH da cabida a los hallazgos de los Yacimientos Arqueológicos de la Sierra de Atapuerca, piedra roseta de la evolución humana en Europa, declarados Patrimonio Mundial por la UNESCO en el 2.000. La exposición muestra más de 200 fósiles originales, entre los que destacan los restos del Homo Antecesor (los más antiguos de Europa), el cráneo de Miguelón o la pelvis Elvis, ambos pertenecientes a la especie Homo Heildelbergensis, el bifaz Excalibur y restos animales como panteras o hipopótamos. Una puerta abierta a uno de los mayores tesoros arqueológicos del mundo.

[museoevolucionhumana.com](http://museoevolucionhumana.com)

🦿 Instalaciones accesibles

## CARTUJA DE MIRAFLORES

En su interior destaca el sepulcro de alabastro de los padres de Isabel la Católica y de su hermano el Infante Alfonso. También es singular el Retablo Mayor y el conjunto de vidrieras de origen flamenco, así como el Tríptico del Calvario.

[cartuja.org](http://cartuja.org)

🦿 Instalaciones accesibles



CARTUJA DE MIRAFLORES

## ARCO DE SANTA MARÍA

Es uno de los monumentos más emblemáticos de Burgos, siendo una de las antiguas doce puertas de acceso a la ciudad. En el interior del arco se puede acceder a la Sala de Poridad, lugar de reunión del antiguo concejo municipal. Dispone de un acceso de subida a la torre exterior desde donde se contemplan unas bonitas vistas de la ciudad. Acceso gratuito.

🦿 Instalaciones accesibles



ARCO DE SANTA MARÍA

## CASTILLO Y MIRADOR

El Castillo data de la época del conde Diego Porcelos, fundador de la ciudad de Burgos, alberga el Centro de Interpretación del Castillo de Burgos. Desde el Mirador del Castillo se puede contemplar todo el casco histórico de la ciudad.

🦿 Instalaciones parcialmente accesibles

## MUSEO DE BURGOS

El Museo de Burgos lo conforman las exposiciones que albergan tres palacios contiguos de estilo renacentista. La Casa de Miranda, La Casa de Íñigo Angulo y la Casa Melgosa, un recorrido por estas exposiciones te permitirá adentrarte en la historia de la ciudad.

[museodeburgos.com](http://museodeburgos.com)

## CENTRO DE ARTE DE BURGOS

El CAB se compone de tres volúmenes que establecen un diálogo entre el edificio moderno y la ciudad histórica. Para ello, cuenta con varios espacios expositivos comunicados entre sí por pasarelas desde las que se divisa la ciudad. En su interior se lleva a cabo un variado programa expositivo para mostrar las últimas tendencias en el mundo del arte y cuenta con más de trescientas obras de artistas contemporáneos de renombre.

[cabdeburgos.com/es/burgos/](http://cabdeburgos.com/es/burgos/)

🦿 Instalaciones accesibles



MUSEO DEL RETABLO

## MUSEO DEL RETABLO

El interior de la iglesia de San Esteban (s.XIII) alberga el Museo del Retablo de Burgos con una colección permanente de piezas procedentes de iglesias burgalesas, en su mayoría rurales. Las obras más importantes son retablos, y muestras de arte funerario medieval y orfebrería

[museodelretablo.com](http://museodelretablo.com)

### ENERO

#### FESTIVAL ESCENA ABIERTA

Segunda semana

Una oportunidad que se brinda a artistas tanto emergentes como consolidados, nacionales e internacionales, que pretenden acercar la innovación y las nuevas tendencias en las artes escénicas

[ubu.es](http://ubu.es)

🦿 Instalaciones accesibles

➡ Artes escénicas 🦿 Juvenil, adulto

#### FESTIVIDAD DE SAN LESMES

Domingo más cercano al 30

Los grupos folclóricos, danzantes y Gigantillos bailan y animan la fiesta, mientras se puede degustar chorizo, morcilla, vino y otras tapas, así como los tradicionales panecillos de San Lesmes, con eventos antes y después de esta festividad.

🦿 Instalaciones accesibles

➡ Fiesta patronal 🦿 Todos los públicos

### FEBRERO

#### CARNAVAL

Según calendario

Desfiles, pasacalles, pirotecnia, chirigotas, teatro, concursos de disfraces, sardinada, espectáculos musicales itinerantes, juegos, cabezudos, queimada popular, y el tradicional entierro de la sardina son los ejes principales de la programación.

➡ Carnaval 🦿 Todos los públicos

### FEBRERO - MARZO

#### FESTIVAL DE LAS MARZAS

Durante la última noche de febrero y primera de marzo tienen lugar las coplas conocidas con el nombre de "marzas". Continuando con esta costumbre, cada 28 de febrero a medianoche un grupo de folclore tradicional entona estos cantos de alabanza a la primavera y al amor, repartiéndose posteriormente vino y productos típicos entre los asistentes.

🦿 Casco histórico peatonal.

➡ Fiesta tradicional. 🦿 Todos los públicos

### MARZO - ABRIL

#### SEMANA SANTA

Según calendario litúrgico

Declarada de Interés Turístico Nacional, está compuesta por 16 cofradías y hermandades existentes en la ciudad que son las encargadas de organizar los diferentes desfiles procesionales y demás actos relacionados. Destaca por su sobriedad y su escenario principal en torno a la catedral y las calles del casco histórico.

[semanasantaburgos.com](http://semanasantaburgos.com)

🦿 Declarada Fiesta de Interés Turístico Nacional

🦿 Casco histórico peatonal

➡ Cultural, religioso. 🦿 Todos los públicos

### MAYO

#### FIESTA DE LAS FLORES

Segundo o tercer fin de semana

La Fiesta de las Flores se ha posicionado como uno de los eventos más importantes que se celebran en la ciudad de Burgos, un motor de promoción turística, dinamización urbana y comercial de la ciudad.

🦿 Casco histórico peatonal

➡ Artes escénicas, exposición 🦿 Todos los públicos

### JUNIO



#### CURPILLOS

Primer viernes tras el Corpus Cristi

El Curpilllos o Corpus Chico es la fiesta burgalesa más genuina. No se celebra en ninguna otra parte de España, ni del mundo. Toda la sociedad burgalesa se reúne entorno al monasterio para contemplar la pieza en tela medieval (s.XIII), conocida como el Pendón de las Navas de Tolosa

🦿 Declarada Fiesta de Interés Turístico Regional

🦿 Zona de Huelgas adoquinado y parque anexo senderos naturales.

➡ Cultural religioso 🦿 Todos los públicos

### JULIO

#### CERTAMEN INTERNACIONAL DE COREOGRAFÍA Burgos & New York

Última semana

El núcleo central es la competición coreográfica en Danza Moderna que se desarrolla en el Teatro Principal de Burgos, sede del Certamen.

[cicbun.com](http://cicbun.com)

🦿 Espacios culturales accesibles

➡ Danza 🦿 Joven



### SEPTIEMBRE

#### EN CLAVE DE CALLE

Segunda quincena

Espectáculos llegados de distintos rincones de Europa y de la geografía española llenan las calles y plazas de la ciudad para presentar sus historias.

🦿 Casco histórico peatonal

➡ Artes escénicas 🦿 Todos los públicos

### OCTUBRE



#### FIN DE SEMANA CIDIANO

Primer fin de semana

La diversión está asegurada con sensacionales espectáculos en la calle, torneos a caballo, luchas de espadas, campamento a orillas del Río Arlanzón, mercado medieval, majestuosos desfiles y un gran ambiente festivo por todos los rincones del centro histórico.

[findesemanacidiano.com](http://findesemanacidiano.com)

🦿 Casco histórico peatonal

➡ Recreación histórica 🦿 Todos los públicos



Una ventana a la historia

# ENCRUZIJADA DE CAMINOS



La Ciudad de León, conectada con tren de alta velocidad, cuenta con 124.772 habitantes (dato 2018), llegando a los 200.000 si tenemos presentes las localidades que conforman su alfoz.



## Ciudad de León

León se encuentra situado en el noroeste de la región. Con una vinculación importante con otras regiones de la Península Ibérica por dos grandes rutas: de sur a norte la Ruta Vía de la Plata, y de este a oeste el Camino de Santiago Francés.

La bimilenaria capital leonesa creció gracias al Camino de Santiago y mantiene en la actualidad toda su vitalidad con un casco histórico que se despliega en el hermoso catálogo de palacios, iglesias y monumentos. La oferta patrimonial y turística leonesa tiene en la gastronomía uno de sus principales hitos con un merecido reconocimiento en el 2018 como Capital Española de la Gastronomía.

La mejor forma de conocer León, es vivirla. Su especial luz que recorre la ciudad a través de las espectaculares vidrieras de la Catedral, el colorido del MUSAC y otros rincones se conjugan con todo lo demás creando la fórmula que da como resultado el llamado "Encanto de León".

SAN MARCOS

### CÓMO MOVERSE POR LA CIUDAD

**Autobús urbano:**  
13 líneas  
alesa-alsa.com  
Tel. 987 875 242.

**Tren turístico:**  
info@trenturistic.com  
Tel. 677 473 118.

**Taxi León:**  
Radio Taxi León:  
Tel. 987 261 415.

Radio Taxi Amarillo León:  
Tel. 987 209 656, 987 106 006,  
656 588 709.  
radiotaxiamarillociudaddeleon.com



DESCARGAR PLANO

### IMPRESCINDIBLES

#### CATEDRAL DE LEÓN



FACHADA PRINCIPAL DE LA CATEDRAL

Es la Catedral más colorista de todas, un perfecto ejemplo de gótico francés reflejado en la pureza ascensional de sus líneas y en la exquisita composición de las vidrieras que bañan de luz y color el interior del edificio. Atesora una colección única: 737 vidrieras con una superficie de más de 1.800 metros cuadrados realizadas ininterrumpidamente entre los siglos XIII al XX.

[catedraldeleon.org](http://catedraldeleon.org)

- Monumento Nacional
- Instalaciones accesibles.



CASA BOTINES

#### CASA BOTINES

Este edificio, proyectado por Antonio Gaudí y construido para la familia Botines como almacén de tejidos y vivienda particular, fue bautizado por el pueblo llano con el nombre de "Botines". Hoy en día es un Museo donde poder vivir la experiencia GAUDÍ.

[casabotines.es](http://casabotines.es)

- Instalaciones accesibles.



INTERIOR DE LA REAL COLEGIATA DE SAN ISIDORO

## REAL COLEGIATA DE SAN ISIDORO

Monumental relicario pétreo, se considera uno de los hitos más importantes del arte románico en España. No hay más que ver las puertas del Cordero y del Perdón o el Panteón Real. En su museo destacan piezas excepcionales como el Cáliz de Doña Urraca o la Arqueta de los Marfiles

[museosanisorodeleon.com](http://museosanisorodeleon.com)

♿ Solo accesible la Basílica

## SAN MARCOS

Hito arquitectónico de primer orden en el trayecto jacobeo, fundado por la infanta Doña Sancha como hospital dedicado a la atención del peregrino. El recinto fue luego casa mayor de la Orden de Santiago y ahora, ennoblecido por un bello envoltorio plateresco, hotel de lujo. Su monumental fachada plateresca, que hoy preside el edificio se erigió en el siglo XVI.

♿ Accesible

## CASONA DE PUERTA CASTILLO

Este edificio con una dilatada historia, da cabida al Centro de Interpretación del León Romano. La exposición permanente consta de varios bloques temáticos que se reparten a lo largo de diferentes salas.

♿ Instalaciones accesibles.

## BARRIO ROMÁNTICO Y BARRIO HÚMEDO

El Barrio Romántico, entre rincones de traza medieval, ofrece un gratificante equilibrio de tradición y vanguardia, además de acoger una de las zonas de ocio más populares de la ciudad.

El llamado Barrio Húmedo aglutina los rincones más castizos de la capital leonesa. El peso de la tradición se deja sentir en sus escaparates, en el abanico de calles que recuerdan a los gremios medievales y en la infinidad de bares, tascas y mesones que han dado nombre a esta zona llena de sugerencias amables y divertidas.

♿ Accesibles



## MUSEO Y FUNDACIÓN SIERRA PAMBLEY

El museo Sierra Pambley nos remite a la memoria del León culto e ilustrado del siglo XIX. Ocupa el edificio erigido en 1848 por el acaudalado don Segundo Sierra Pambley, sobre lo que antes fueron unas viviendas eclesiásticas. La planta principal está concebida como un escenario de la vida social burguesa, mientras que el piso superior alberga las estancias privadas donde se desarrollaban las actividades familiares.

[sierrapambley.org/museo](http://sierrapambley.org/museo)

♿ Instalaciones accesibles.

## MUSAC

Premio Mies Van der Rohe 2007 a la mejor arquitectura realizada en Europa. Se ha convertido en una referencia internacional de la arquitectura y el arte contemporáneo de este país, programando todo tipo de sugerencias de producción propia referida a cine, música o performances. A pesar de evidenciar el perfil más cosmopolita de la capital, su llamativa fachada hace referencia a una de las más importantes señas de identidad leonesas: las vidrieras de la Catedral.

[musac.es](http://musac.es)

♿ Instalaciones accesibles

## PALACIO DEL CONDE LUNA

Esta mansión recoge un patrimonio de siglos, erigida a partir del siglo XIV por la casa de los Quiñones. Ha tenido a lo largo de los tiempos muy distintos usos: asiento para el tribunal de la Inquisición, banco, funeraria e incluso almacén de frutas. Tras una profunda remodelación, acoge en la actualidad el Centro de Interpretación de lo que fue el Reino de León, además de ser sede de la Universidad de Washington.

♿ Instalaciones accesibles.

## PLAZA DEL GRANO

Cientos de años de rezos y meditación acompañan tanto a la iglesia del Mercado como al convento de las Carbajalas, ubicado en una encrucijada que acogió, mucho tiempo atrás, los antiguos mercados medievales en los que se vendía, intercambiaba y comerciaba con pan, curtidos, caza, cereales y aperos de labranza. Y presidiendo este conjunto, la fuente neoclásica que simboliza el "abrazo" que hacen a León los ríos Torío y Bernesga.

♿ Accesibles

### ABRIL



## LAS CABEZADAS

Último domingo

La Real Basílica de San Isidoro de León acoge esta fiesta cuyo nombre proviene de las tres reverencias que los representantes de la ciudad hacen al despedirse del Cabildo en honor a una tradición relacionada con un milagro realizado por San Isidoro.

♿ Instalaciones accesibles. A excepción del acto en el claustro de San Isidoro.

➡ Tradición, folclore 🏠 Todos los públicos

### JUNIO

## NATALICIO DEL ÁGUILA

Día 10

Esta efeméride conmemora la llegada a la ciudad de la Legio VII Gemina en el año 68 d.C., que da origen a la actual ciudad de León. Disfruta de sus teatralizaciones, exhibición de antiguos oficios...

♿ Accesible.

➡ Tradición, folclore 🏠 Todos los públicos

### JULIO

## FESTIVAL DE JAZZ "CUNA DEL PARLAMENTARISMO"

En un marco incomparable como es el Claustro de San Isidoro se celebra el Festival de Jazz "Cuna del Parlamentarismo".

➡ Música 🏠 Todos los públicos

### AGOSTO

## MUJERES EN LA HISTORIA

"Festival de artes escénicas organizado cada año a través del colectivo de mujeres creadoras".

➡ Artes Escénicas 🏠 Todos los públicos

### SEPTIEMBRE



## LAS CANTADERAS

Según la tradición popular, esta fiesta conmemora la victoria cristiana en la Batalla de Clavijo y la liberación del legendario tributo de las "cien doncellas", que los reyes asturleonese venían pagando anualmente a los califas musulmanes.

♿ Accesible.

➡ Fiesta tradicional 🏠 Todos los públicos

## FESTIVAL INTERNACIONAL DE MÚSICA CELTA

Cada año León se convierte en epicentro de la música celta donde durante tres días grupos nacionales e internacionales hacen gala de esta música que cada día gana más adeptos. Durante el Festival se celebra también la Xuntanza de Bandas de Gaitas Llionesas.

♿ Accesible.

➡ Música 🏠 Todos los públicos

## FESTIVAL DE TEATRO CLÁSICO

En las sociedades antiguas, en las que no existían otras formas de artes más actuales, ya había constancia de obras que expresaban en tono de tragedia o comedia aquellos elementos de su vida diaria, que mejor que una ciudad que cuenta con un pasado de casi 2.000 años de historia y un pasado entrelazado entre diferentes culturas, poner en valor obras y textos que acercan a ese patrimonio inmaterial en muchos casos que es el arte escénico. Como escenario nada mejor que el Claustro de San Isidoro que guarda entre sus paredes tantas escenas y momentos históricos.

♿ Accesible.

➡ Teatro 🏠 Todos los públicos

### OCTUBRE - NOVIEMBRE

## ENCUENTRO INTERNACIONAL DE OCULTURA

Ocultura es un neologismo de origen anglosajón (occulture) que se utiliza desde comienzos del siglo XXI para referirse al estudio de aquellas corrientes de pensamiento, filosóficas, artísticas, a veces políticas e incluso religiosas, sobre las que se levantan patrones fundamentales de nuestra Cultura y que, por uno u otro motivo, no son de amplio conocimiento público. Detrás de toda manifestación cultural y artística se esconde una visión trascendente que a menudo pasa desapercibida. El objetivo de nuestro proyecto es reflexionar sobre ello, crear un punto de encuentro público para los interesados, y sacar la Ocultura a la luz.

[ocultura.com](http://ocultura.com)

♿ Accesible.

➡ Ciencias ocultas 🏠 Todos los públicos.

## FESTIVAL INTERNACIONAL DE ÓRGANO

Sus tres décadas de existencia, el incomparable marco de la Catedral de León, así como la presencia en el mismo de las más destacadas figuras del mundo de la música, hacen de este evento toda una experiencia.

[fiocle.org](http://fiocle.org)

♿ Accesible.

➡ Música 🏠 Todos los públicos

### DICIEMBRE

## FESTIVAL INTERNACIONAL DE MAGIA "LEÓN VIVE LA MAGIA"

Del 25 al 31

Hemos recorrido miles de kilómetros y consultado muchos oráculos hasta averiguar quiénes son los magos más sorprendentes. Los hemos buscado y convencido para que vengan a León y actúen para ti.

[festivalvivelamagia.es](http://festivalvivelamagia.es)

♿ Accesible.

➡ Magia 🏠 Todos los públicos





## Una capital típicamente castellana

# RINCONES CARGADOS DE HERENCIA

La ciudad cuenta con aproximadamente 80.000 habitantes en el 2018, en una superficie de casi 95 km<sup>2</sup>, estando perfectamente comunicada tanto por carretera como por tren de alta velocidad.

### CÓMO MOVERSE POR LA CIUDAD

Autobús urbano:  
palbus.es

Bicicleta:  
18 km de carril bici.

Taxi:  
Tele taxi: 974 724 040  
Radio Taxi: 979 720 016



DESCARGAR  
PLANO

### IMPRESCINDIBLES

#### CATEDRAL DE SAN ANTOLÍN

Declarada Monumento Nacional en 1929, tiene origen en la Cripta Visigótica del siglo VII, guardando entre sus muros desde el arte visigodo al renacentista.

Su austera torre de 30 m caracteriza la imagen del templo. Su planta de tres naves, genera un interior que sorprende por su esbeltez. Un doble crucero, el Papamoscas y otras muchas curiosidades y tesoros, te esperan en su interior.



CRIPTA DE LA CATEDRAL DE SAN ANTOLÍN

Destacar el Museo Catedralicio, que contiene obras de Felipe de Vigarny, de Alejo de Vahía y de El Greco y magníficos tapices de Flandes.

[catedraldepalencia.org](http://catedraldepalencia.org)

Monumento Nacional

Instalaciones accesibles.



CATEDRAL DE SAN ANTOLÍN

#### MUSEO DIOCESANO

Situado en el Palacio Episcopal, edificio neoclásico del siglo XVIII, muestra pinturas de Pedro Berruguete, Juan de Flandes, Andrea del Sarto y Zurbarán, entre otros, escultura románica de los siglos XII y XIII y tallas de Alejo de Vahía, destacando el retablo de la Virgen atribuido a Diego de Siloé.

Instalaciones accesibles.

FACHADA DEL MUSEO DIOCESANO



## Ciudad de Palencia

Palencia es una ciudad típicamente castellana, tranquila y cómoda para pasear, que se extiende longitudinalmente, con el río Carrión, la Calle Mayor y la línea férrea como arterias principales.

Los restos arqueológicos constatan asentamientos desde la antigüedad, aunque no será hasta la llegada de los Vacceos cuando se empiece a escribir su historia con mayúsculas. Con Alfonso VIII, Palencia disfruta de una época de esplendor. En 1212 se funda la primera Universidad de España y se convierte en foco cultural de influencia. Una oferta cultural, de ocio y gastronómica, extensa y variada a lo largo del año, hace de Palencia un destino turístico.





## MUSEO DE PALENCIA

Situado en la Casa del Cordón, único monumento civil del siglo XVI, su hermosa portada está enmarcada por un cordón tallado que le da nombre.

[museocastillayleon.jcyl.es](http://museocastillayleon.jcyl.es)

🚶 Instalaciones accesibles.

## IGLESIA DE SAN JUAN BAUTISTA

Trasladada a mediados del s. XX, piedra a piedra, desde Villanueva del Río Pisuerga hasta el parque de Huerta de Gudián, antes de construir el pantano de Aguilar de Campo. Es un magnífico ejemplo de románico palentino, siendo declarada Monumento Histórico Artístico en 1981. En la actualidad alberga un "Punto de Interpretación del Románico".

👁 Monumento histórico.

🚶 Instalaciones accesibles.

## MUSEO DEL AGUA

Inaugurado en el año 2012, se encuentra ubicado en la Dársena del Canal de Castilla. Su objetivo fundamental es promover el conocimiento de la evolución del agua a través de la historia.

🚶 Instalaciones accesibles.

## CRISTO DEL OTERO

Construido en 1931 y situado en un cerro, con una magnífica vista panorámica, se erige la colosal figura de 20 m de altura, obra del artista palentino Victorio Macho. A sus pies, en la ermita de Santa María del Otero, reposan los restos del autor, tal y como fue su deseo, y el Centro de Interpretación ilustrativo de su vida y obra.

🚶 Practicable con ayuda



## IGLESIA DE SAN MIGUEL

Declarada Bien de Interés Cultural en 1931, la actual iglesia del siglo XIII se sitúa en lo que fue el barrio judío. Destaca su original torre calada de transición al gótico, de carácter religioso y militar, considerada como símbolo de la ciudad por su belleza y privilegiada situación junto al río.

👁 Bien de Interés Cultural.

🚶 Instalaciones accesibles.

## CALLE MAYOR

Arteria principal de Palencia concentra la principal actividad social y comercial de la ciudad. Sus soportales dan personalidad a esta calle que siendo peatonal es ideal para pasear y observar la variedad de edificaciones de distintos estilos y épocas, desde conventos, palacios a edificios modernistas.

🚶 Accesible.



IGLESIA DE SAN MIGUEL

## MONTE EL VIEJO

Situado a 6 km de la ciudad es, con sus 1.435 ha., zona natural de esparcimiento con al menos 800 años de historia, siendo la encina su árbol más característico. Una red de senderos, diverso equipamiento deportivo, espacio para el ocio y una reserva de ciervos, hacen de este lugar el auténtico pulmón de la ciudad.

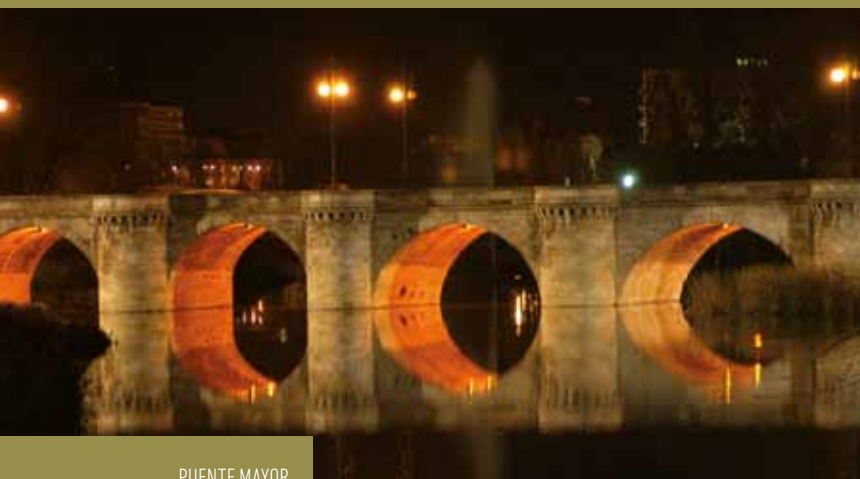
🚶 Accesible.

## PUENTES

Ruta interesante es la que podemos hacer siguiendo el curso del río Carrión disfrutando de los magníficos puentes que le atraviesan. Puentecillas, declarado Bien de Interés Cultural, de origen romano con reformas en época medieval, es el más emblemático y constituye uno de los símbolos de la ciudad, sin olvidar el Puente de Hierro y el Puente Mayor.

👁 Bien de Interés Cultural.

🚶 Accesible.



PUENTE MAYOR

### ENERO

#### BAUTIZO DE EL NIÑO

Día 1

La cofradía del Dulce Nombre de Jesús, se encarga desde el siglo XVI, de organizar la ceremonia del Bautizo de El Niño en el marco incomparable de la iglesia de San Miguel. La imagen del Niño se lleva en andas en procesión, mientras se entona el tradicional "Ea", un villancico de origen palentino y se tiran caramelos a los asistentes.

🚶 Accesible.

👁 Declarada Fiesta de Interés Turístico Nacional.

➡ Cultural religioso 🏠 Familiar

### FEBRERO

#### NTRA. SRA. DE LA CALLE

Día 2

En la iglesia de La Compañía se venera la imagen de la patrona de Palencia, conocida popularmente como "La Morenilla", talla del s. XV, que porta en sus brazos al Niño y que sale en procesión hasta la Catedral, ante el fervor popular.

🚶 Accesible.

➡ Cultural religioso 🏠 Todos los públicos

### MARZO - ABRIL

#### SEMANA SANTA

La Semana Santa palentina es expresión de fe, silencio y pasión. Desfilan cofradías y pasos procesionales que revelan la riqueza de la imaginería que procesiona, así como las señas de identidad de nuestra Semana de Pasión: los toques de Tararú, la Llamada de Hermanos o los saludos de Estandartes.

[semanasantapalencia.com](http://semanasantapalencia.com)

🚶 Accesible.

👁 Declarada Fiesta de Interés Turístico Internacional

➡ Cultural religioso 🏠 Todos los públicos

#### FIESTA DE SANTO TORIBIO

Domingo más próximo al 16 de abril

La romería asciende por el cerro hasta la Ermita, situada a los pies del Cristo del Otero, desde donde las autoridades arrojan miles de bolsas de pan y queso, lo que se conoce popularmente como "pedrea del pan y el quesillo" con la que se rememora el martirio del Santo.

👁 Declarada Fiesta de Interés Turístico Regional.

➡ Cultural, religioso 🏠 Todos los públicos



### JUNIO

#### FESTIVAL PALENCIA SONORA

Primer fin de semana

Consolidado como uno de los festivales de medio formato más especiales del calendario nacional. El cartel siempre heterogéneo, se completa con conciertos gratuitos, vermús solidarios y actividades para los más pequeños.

[palenciasonora.com](http://palenciasonora.com)

🚶 Accesible.

➡ Música 🏠 Todos los públicos.

### JULIO - AGOSTO



#### RUTAS LUCES DE PALENCIA

Las calles de Palencia se llenan de vida para disfrutar de las Rutas nocturnas teatralizadas, la Muestra de Teatro Aficionado de Calle, el circo, la música de la "Huerta de las Delicias" y de la Banda Municipal, la danza y los títeres.

🚶 Accesible.

➡ Rutas, teatro, circo, música y danza. 🏠 Todos los públicos.

### SEPTIEMBRE

#### FESTIVAL DE TEATRO CIUDAD DE PALENCIA

Segunda quincena

Tras celebrar las fiestas de San Antolín, el Festival de Teatro Ciudad de Palencia, ofrece en cada edición, las mejores obras del panorama nacional, en el marco excepcional del Teatro Principal.

[teatroprincipaldepalencia.es](http://teatroprincipaldepalencia.es)

➡ Teatro. 🏠 Todos los públicos.

### OCTUBRE

#### FESTIVAL INTERNACIONAL DEL CÓMIC Y LA NOVELA GRÁFICA, "ÑAM"

Encuentro con proyección internacional entre los más importantes profesionales y creadores de cómic y novela gráfica y el público en general, ya que el festival, además de la dimensión profesional, tiene un carácter participativo de los ciudadanos a través de las diferentes actividades que conforman su programación.

🚶 Accesible.

➡ Creación gráfica. 🏠 Todos los públicos.

#### NATURPAL

Primer fin de semana

El primer fin de semana, se celebra la Feria Gastronómica NATURPAL. Durante tres días, la Plaza Mayor es un escaparate de productos artesanos, para dar a conocer lo mejor de la gastronomía palentina, todo ello en un ambiente de animación, música y talleres para todos los públicos.

🚶 Accesible.

➡ Gastronomía 🏠 Todos los públicos.

### NOVIEMBRE

#### JAZZ PALENCIA

Primer fin de semana

Referente de este estilo musical, trae a nuestra ciudad a destacados músicos del panorama jazzístico nacional e internacional, haciendo del jazz el protagonista de la actividad cultural. Los conciertos estelares se completan con actuaciones en la calle, recitales en locales, exposiciones y cine.

[jazzpalencia.es](http://jazzpalencia.es)

🚶 Accesible.

➡ Música. 🏠 Todos los públicos.



## Una cita con la diversidad

# LEGADO MONUMENTAL

Con cerca de 150.000 habitantes en el 2018, esta ciudad conectada con tren de alta velocidad, tiene una gran población universitaria, actualmente sus universidades acogen a 25.000 alumnos y las escuelas de español a unos 34.000 extranjeros

FACHADA DE LA UNIVERSIDAD

### CÓMO MOVERSE POR LA CIUDAD

Autobús urbano:  
gruporuiz.com

Bicicletas:  
Préstamo de bicicletas municipal  
salamancasalenbici.com

Tren turístico:  
Tel. +34 615 89 56 44

Taxi:  
Tele Taxi: 923 25 00 00  
taxi-salamanca.com



DESCARGAR PLANO

### IMPRESINDIBLES



PLAZA MAYOR

### PLAZA MAYOR

Es una de las plazas más bellas de España y del mundo y uno de los monumentos barrocos capitales de la arquitectura peninsular. Cuenta con 88 arcos y numerosos medallones labrados. En la plaza se celebraban las actividades religiosas, civiles y lúdicas más importantes de la ciudad: corridas de toros, procesiones e incluso ajusticiamientos. Fecha de construcción: entre 1729 y 1755.

Accesible.

INTERIOR DE LA CATEDRAL NUEVA



### CATEDRAL (La vieja y la nueva)

Constituye una parte fundamental de la ciudad, forman un conjunto histórico artístico por excelencia en el que dos catedrales se levantan juntas, ofreciendo al visitante el singular tesoro de nueve siglos de historia y arte religioso. La Nueva, gótica, renacentista y barroca; la Vieja, de estilo románico.

catedralsalamanca.org

Instalaciones accesibles.

### IERONIMUS, LAS TORRES DE LA CATEDRAL

La visita a las torres de la catedral Ieronimus es una de las experiencias imprescindibles en la ciudad. El recorrido por su interior nos abre la posibilidad de contemplar la Catedral Vieja con su maravilloso retablo y la Catedral Nueva desde su andén interior; subir hasta la torre de las campanas y disfrutar de las vistas de la ciudad desde las terrazas y atalaya.

ieronimus.es



CASA DE LAS CONCHAS.

## CONVENTO DE SAN ESTEBAN

Grandioso edificio del siglo XVI de arquitectura renacentista, en su interior destacan obras barrocas como los retablos y las pinturas murales. Este espectacular monumento alberga un templo de enormes dimensiones, preciosos claustros y numerosas dependencias, todavía hoy habitadas por dominicos. Por sus aulas pasaron ilustres alumnos y maestros. Aquí surgió la "Escuela de Salamanca" y se inició el Derecho Internacional.

[conventosanesteban.es](http://conventosanesteban.es)

Instalaciones parcialmente accesibles

## UNIVERSIDAD DE SALAMANCA

Es uno de los edificios más importantes de Salamanca y una de las joyas del arte renacentista español. La sede universitaria comenzó su andadura en 1218 y pronto se consolidó como referente junto a las universidades de Oxford, Bolonia y París. La joya del edificio es la fachada plateresca. Destacan el aula de Fray Luís de León, la Biblioteca Histórica, el Cielo de Salamanca o los patios de escuelas.

[usal.es](http://usal.es)

Instalaciones accesibles

## CASA DE LAS CONCHAS

Se trata de uno de los palacios más populares de Salamanca y una de las mejores muestras de la arquitectura gótica civil española. Construida en los últimos años del siglo XV y primeros del XVI, las conchas son el principal motivo ornamental de la fachada.

Instalaciones accesibles



MUSEO ART NOUVEAU ART DÉCO. CASA LIS.

## MUSEO ART NOUVEAU ART DÉCO. CASA LIS

En el interior de un impresionante palacete de llamativas vidrieras se guardan colecciones de artes decorativas del siglo XIX y principios del XX.

[museocasalis.org](http://museocasalis.org)

Instalaciones accesibles

## REAL CLERECÍA DE SAN MARCOS Y UNIVERSIDAD PONTIFICIA

La visita a estos espacios permite la subida a las Torres de la Clerecía, Scala Coeli, desde donde se obtienen unas vistas privilegiadas de la ciudad. También se puede visitar la iglesia barroca de la Clerecía y la planta principal del Claustro de la Universidad Pontificia.

[torresdelaclerecia.com](http://torresdelaclerecia.com)

Real Clerecía: accesible. Scala Coeli, torres: no accesible.



## GALERÍA URBANA. BARRIO DEL OESTE

Un barrio especial en la ciudad, más artístico, más cultural, donde los lienzos son puertas de garajes, trapas de comercios, muros, mobiliario urbano. Una Galería Urbana abierta las 24 h del día todos los días del año. Todo a partir de las obras de jóvenes artistas de diferentes lugares del mundo.

[galeriurbanasalamanca.es](http://galeriurbanasalamanca.es)

Instalaciones accesibles

## MUSEO DE HISTORIA DE LA AUTOMOCIÓN

La antigua Fábrica de la Luz, reconvertida en uno de los Museos más importantes de Europa. Un lugar de peregrinación para los aficionados al automovilismo, con cientos de piezas con una historia que contar. Muestra la evolución del diseño del automóvil hasta la actualidad, y el futuro.

[museoautomocion.com](http://museoautomocion.com)

Instalaciones accesibles

### OTOÑO Y PRIMAVERA

#### PASEOS POR SALAMANCA

Recorridos variados que combinan las paradas en los monumentos con el descubrimiento de las pequeñas iglesias románicas de repoblación, los conventos en los que se desarrolló un modo singular de espiritualidad femenina, los escenarios de la francesada, o los detalles más especiales de sus fachadas; escudos o medallones.

Accesible, visitas en lengua de signos.

Visitas guiadas Todos los públicos

### MARZO - ABRIL

#### SEMANA SANTA

Cuenta con 17 Cofradías, Congregaciones y Hermandades, agrupadas en la Junta de Semana Santa de Salamanca, que organizan 23 procesiones y diversos actos.

[semanasantasalamanca.es](http://semanasantasalamanca.es)

Declarada Fiesta de Interés Turístico Internacional

Accesible.

Cultural religioso Todos los públicos

#### LUNES DE AGUAS

Lunes siguiente a la Pascua

Fiesta celebrada en familia o en compañía de amistades, que se reúnen para ir a merendar al campo o pasar una jornada campestre, en un clima de descanso, esparcimiento y diversión.

[semanasantasalamanca.es](http://semanasantasalamanca.es)

Accesible.

Fiesta tradicional Familiar

### MAYO

#### FERIA DEL LIBRO

La Plaza Mayor se convierte en un gran centro cultural reuniendo librerías, editoriales, distribuidoras e instituciones. Durante esos días se desarrollan diversas actividades para toda la familia.

[ciudaddecultura.org](http://ciudaddecultura.org)

Accesible.

Feria cultural Todos los públicos



#### FÀCYL. FESTIVAL INTERNACIONAL DE LAS ARTES DE CASTILLA Y LEÓN

Finales de mayo, principios de junio

Presenta las últimas creaciones en torno a la danza, el teatro, la música electrónica, el arte del graffiti... Prestigiosos artistas internacionales de nuestro tiempo muestran espectáculos únicos y montajes que sorprenden al espectador.

[facyl-festival.com](http://facyl-festival.com)

Espacios accesibles

Artes escénicas, música... Todos los públicos

### JUNIO

#### SAN JUAN DE SAHAGÚN

Día 12

Conmemoración del Santo Patrón de la ciudad de Salamanca. Se organizan conciertos de diversos estilos musicales y un gran espectáculo de fuegos artificiales.

[ciudaddecultura.org](http://ciudaddecultura.org)

Accesible

Música, fuegos artificiales. Todos los públicos



#### FESTIVAL LUZ Y VANGUARDIAS

Este festival tiene por escenario sus calles y, como protagonistas, los edificios más emblemáticos de la ciudad, que se convierten en la pantalla en la que se proyecta videomapping.

[luzyvanguardias.com](http://luzyvanguardias.com)

Accesible

Video mapping Todos los públicos

### JULIO Y AGOSTO



#### PROGRAMA PLAZAS Y PATIOS

Durante los meses de verano el programa Plazas y Patios ofrece música, teatro, proyecciones y actuaciones.

Accesible.

Teatro en la calle, música, magia Todos los públicos

### OCTUBRE

#### SUBIDA DEL MARIQUELO A LA TORRE DE LA CATEDRAL

Día 31

El Mariquelo era originariamente el miembro de una familia, los Mariquelos, que debía subir cada año a la torre de la Catedral Nueva de Salamanca, en agradecimiento a Dios, porque el terremoto de Lisboa de 1755 apenas había dañado el edificio y no ocasionó víctimas mortales.

Accesible.

Folclore Todos los públicos

### NOVIEMBRE A DICIEMBRE

#### LAS LLAVES DE LA CIUDAD

La ciudad de Salamanca muestra a los visitantes el interior y las curiosidades de algunos monumentos mediante visitas guiadas y teatralizadas con actores que interpretan a los personajes más relevantes de cada espacio.

Accesible.

Visitas guiadas, teatralizadas, música Todos los públicos



SEGOVIA

Mucho donde elegir

# PATRIMONIO DE LEYENDA

La ciudad de Segovia, conectada con tren de alta velocidad, cuenta con una población de 51.756 habitantes en 2017, según los datos del Instituto Nacional de Estadística.

Segovia, declarada Patrimonio Mundial por la UNESCO en 1985, es una ciudad milenaria situada a tan sólo 87 kilómetros de Madrid. Considerada como una de las ciudades más bellas del mundo por su extraordinaria configuración arquitectónica, ha sido protagonista de grandes acontecimientos a lo largo de la historia de España, y hoy se distingue por su dinamismo cultural, su gastronomía, fiestas y tradiciones, además de por su impresionante Acueducto romano.

Rodeada por el cinturón verde que forman los valles de los ríos Eresma y Clamores, la ciudad situada a 1.005 m de altitud goza de una atmósfera cristalina, que ha permitido que Segovia invoque la luz como uno de sus más preciados atractivos.

ALCÁZAR

## CÓMO MOVERSE POR LA CIUDAD

**Autobús urbano:**  
Urbanos de Segovia. 12 líneas.  
Tel. 921 46 27 27  
segovia.avanzagrupo.com  
informacion@avanzagrupo.com

**Bicicletas:**  
Tel. 921 41 98 00  
www.movilidadsegovia.es/  
muevete/bicicletas/servicio-  
prestamo-bicicletas/

**Taxi:**  
Tel. 921 44 50 00



DESCARGAR PLANO

## IMPRESCINDIBLES

### CATEDRAL DE SEGOVIA

Conocida como la dama de las catedrales al ser ésta uno de los más bellos ejemplos de arquitectura gótica tardía. Su construcción comenzó en 1525. La Catedral es el lugar de reunión favorito de las cigüeñas, que suelen descansar sobre sus pináculos.

[catedralsegovia.es](http://catedralsegovia.es)

♿ Instalaciones accesibles.



VISTA NOCTURNA DE LA CATEDRAL



ACUEDUCTO

### ACUEDUCTO

Con sus 16.220 metros de longitud, 28,10 metros de altura, y más de 2.000 años de vida, es posiblemente el Acueducto más espectacular y mejor conservado

de todos los que hubo en el imperio romano, aunque la leyenda segoviana dice que su auténtico constructor fue el diablo...

[acueducto.turismodesegovia.com](http://acueducto.turismodesegovia.com)

♿ Entorno accesible.  
[ciudadespatrimonio.org/accesibilidad/info.php?id=75](http://ciudadespatrimonio.org/accesibilidad/info.php?id=75)

### ALCÁZAR

Edificado en el siglo XI sobre los restos de una fortaleza romana, se erige como un buque imaginario entre los valles de los ríos Eresma y Clamores. Con su aspecto de castillo de cuento de hadas se ha convertido en uno de los monumentos más visitados de España.

[alcazardesegovia.com](http://alcazardesegovia.com)

♿ Instalaciones accesibles a excepción de la Torre de Juan II



REAL CASA DE LA MONEDA

## MURALLA

El cerco de la muralla que rodea la ciudad cuenta con un perímetro de más de 3.000 metros, nace y muere en el Alcázar.

Tenía cinco puertas: Santiago, San Cebrián, San Juan, San Martín y San Andrés. De ellas permanecen las de Santiago y la de San Cebrián en el lado norte, y San Andrés en el lado sur.

El Espacio Informativo de la Muralla se encuentra ubicado en la Puerta de San Andrés.

[muralla.turismodesegovia.com](http://muralla.turismodesegovia.com)

## REAL CASA DE LA MONEDA

La Casa de Moneda de Segovia está considerada uno de los ejemplos más antiguos e importantes del Patrimonio Industrial. Tras su rehabilitación, llevada a cabo entre los años 2007 y 2011, el edificio se ha convertido en un museo donde recorrer la historia de la moneda. Las diferentes máquinas, ingenios y ruedas hidráulicas nos permitirán conocer los variados sistemas de acuñación que se utilizaron en esta ceca.

[casamonedasegovia.es](http://casamonedasegovia.es)

Instalaciones accesibles

## PLAZAS DE SAN MARTÍN Y DE MEDINA DEL CAMPO

La plaza de San Martín, junto a la llamada Plaza de Medina del Campo, es uno de los rincones más bonitos y representativos de Segovia. Ofrece un interesante conjunto arquitectónico que recuerda a algunas plazas italianas, donde destacan la Casa del siglo XV, antiguo palacio de los Tordesillas; el Torreón de Lozoya, de los siglos XIV y XVI; o la Casa de Solier y la Casa de Bornos.

Instalaciones parcialmente accesibles.



## JUDERÍA

La judería de Segovia constituye un espacio perfectamente delimitado en el flanco sur de la urbe amurallada, un barrio en el que conviven actualmente restos de sinagogas, palacios, museos y edificios que evocan su pasado judío, repartidos a lo

largo de un conjunto de calles llenas de misterio medieval. El paseo se complementa además con la visita al cementerio judío y el Centro Didáctico de la Judería.

[juderia.turismodesegovia.com](http://juderia.turismodesegovia.com)

ciudadespatrimonio.org/accesibilidad/info.php?id=78

## COLECCIÓN DE TÍTERES DE FRANCISCO PERALTA

Francisco Peralta está considerado uno de los mejores marionetistas de España. La Puerta de Santiago acoge la colección de títeres que el maestro Francisco Peralta ha donado a la ciudad de Segovia. Las 38 piezas representan personajes de obras de teatro tomados del romancero popular, argumentos musicales de autores consagrados, la literatura clásica y la narrativa infantil de calidad.

[titeres.turismodesegovia.com](http://titeres.turismodesegovia.com)

## CASA-MUSEO DE ANTONIO MACHADO

La pensión en la que residió Antonio Machado desde 1919 hasta 1932 está repleta de recuerdos del poeta: fotografías, cuadros que le dedicaron diversos artistas, una pequeña biblioteca donde se conservan sus obras, audiovisuales y objetos curiosos, las cartas que escribía a Guiomar "su diosa"... Toda la casa evoca la época de principios del s.XX, pero quizá la estancia que mejor guarda la esencia del poeta es su dormitorio, con la cama, la mesa donde escribía o la estufa de petróleo que ayudaba a calentar la fría estancia en los días del invierno segoviano.

[machado.turismodesegovia.com](http://machado.turismodesegovia.com)



VALLE DE ERESMA

## VALLES DEL ERESMA Y EL CLAMORES

Las orillas del río Eresma esconden grandes tesoros naturales y monumentales. No lo dudes y adéntrate en su valle para conocer S. Lorenzo, S. Vicente el Real, el Monasterio del Parral, el Romeral de San Marcos, la Vera Cruz, o el Santuario de la Virgen de la Fuencisla, entre otras muchas cosas.

Zonas accesibles.

### MARZO

#### ENCUENTRO DE MUJERES QUE TRANSFORMAN EL MUNDO

Se celebra durante el mes de marzo y se ha convertido en un referente de la reflexión y el debate sobre el papel que las mujeres están ejerciendo en el mundo por la lucha y la defensa de los Derechos Humanos.

[mujeressegovia.com](http://mujeressegovia.com)

Accesible  
Conferencias, teatro, conciertos, arte y cine. Adultos

### MAYO



#### FESTIVAL INTERNACIONAL DE TEATRO DE TÍTERES DE SEGOVIA TITIRIMUNDI

Este festival internacional de títeres, que se celebra en Segovia, es de los más famosos que tienen lugar en la ciudad. Durante estos días las calles dejan que sus rincones se llenen de magia, marionetas y espectáculos promoviendo el teatro de títeres como una forma artística de raíz tradicional.

[titirimundi.es](http://titirimundi.es)

Accesible  
Títeres Familia

#### FESTIVAL DE MÚSICA DIVERSA DE SEGOVIA

La ciudad se convierte en escenario para la música en directo, la mayoría de eventos son de carácter gratuito y se desarrolla en emplazamientos de gran belleza. Tiene la particularidad de que suma diferentes estilos musicales: Música clásica, Rock, Pop, Hip-hop, Blues, tradicional...

[festivalmusicadiversa.com](http://festivalmusicadiversa.com)

Accesible  
Música Todos los públicos

### JUNIO - JULIO

#### FOLK SEGOVIA

Este festival se ha ganado el merecido prestigio y reconocimiento de ser un escaparate de grupos y artistas emergentes que, poco tiempo después, logran el éxito.

[folksegovia.es](http://folksegovia.es)

Accesible  
Música Todos los públicos

#### NARRADORES ORALES

Este festival, pionero en su género, reúne durante una semana a los mejores contadores de historias en lengua castellana. Cada noche, un narrador llena el espacio con la magia de la palabra. En los parques y jardines se desarrolla la narración infantil, la sección poética en la Casa-Museo de Antonio Machado y la narración para adultos en el patio de la Casa de Abraham Senneor.

[segoviaculturahabitada.es](http://segoviaculturahabitada.es)

Accesible  
Recital de poesía y narración de cuentos. Todos los públicos



#### FESTIVAL MUSICAL DE SEGOVIA

Se celebra en rincones históricos y llenos de referencias donde la acústica es espectacular. Descubre al público auténticas joyas de la música de cámara y sinfónica y al mismo tiempo ofrece conciertos de música latina, zarzuela, fado, flamenco o incluso la característica música de barbería.

[museg.org](http://museg.org)

Accesible  
Música Todos los públicos

### AGOSTO

#### LOS MARTES EN LA MURALLA

El ciclo de conciertos Los Martes en la Muralla permite disfrutar de un variado programa musical donde el público podrá elegir entre el jazz, rock, canción de autor o el blues.

Nivel Bajo, escaleras para el acceso.  
Música Todos los públicos

#### MÚSICA EN EL JARDÍN DEL REY

El Jardín del Rey, situado junto a la Real Casa de Moneda de Segovia, es un espacio que se concibió para el disfrute personal de Felipe II cuando visitaba la Ceca. Recuperado para el público en marzo de 2016. El ciclo musical, Los Lunes en la Moneda, ameniza las noches de los lunes del mes de agosto con música en directo.

[casamonedasegovia.es](http://casamonedasegovia.es)

Nivel Bajo, escaleras para el acceso.  
Música Todos los públicos

### SEPTIEMBRE

#### HAY FESTIVAL

Festival literario originado en Gales, donde se puede disfrutar de conversaciones, debates, conciertos y exposiciones de artes visuales, en iglesias románicas, palacios, conventos o jardines.

[hayfestival.com/segovia](http://hayfestival.com/segovia)

Accesible  
Debates, conciertos y exposiciones de artes visuales. Adultos

### NOVIEMBRE

#### MUESTRA DE CINE EUROPEO. MUCES

El festival muestra la realidad cinematográfica de las distintas naciones europeas, además ofrece singulares películas no estrenadas comercialmente en España, refrendadas por premios internacionales, por el público y la crítica.

[muces.es](http://muces.es)

Accesible  
Cine Todos los públicos



## Hecha para ser contemplada

# REFLEJADA EN PIEDRA



Con una población en el 2018 de 39.114 habitantes, según el Padrón municipal, Soria es la segunda capital a mayor altura de España, un lugar saludable de azules cielos que invita a pasear por su rivera, sus calles peatonales

ERMITA DE SAN SATURIO

### CÓMO MOVERSE POR LA CIUDAD

**Autobús urbano:**  
4 líneas, billete sencillo 0,90€  
urbanodesoria.com

**Bicicleta:**  
16 km de carril bici.

**Tren turístico:**  
Origen Plaza de San Esteban.  
Billete 5€ niños 2€.

**Taxi:**  
2 Paradas, Plz. Mariano  
Granados y la Estación



DESCARGAR PLANO

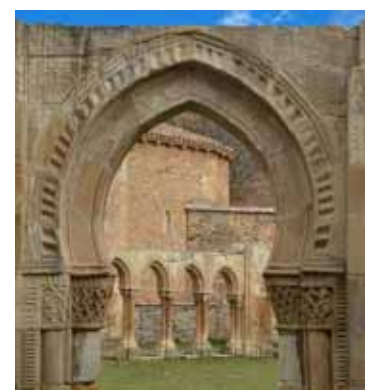
### IMPRESCINDIBLES

#### ERMITA DE SAN SATURIO

Uno de los enclaves paisajísticos más bellos que posee la ciudad y que hizo nacer versos de grandes poetas. El Conjunto está formado por unas grutas naturales sobre las que se construyó la ermita en honor a San Saturio, Patrón de Soria, cuyos restos descansan en el altar mayor.



VIDRIERA DE SAN SATURIO



ARCOS DE SAN JUAN DE DUERO

#### CLAUSTRO DE SAN JUAN DE DUERO

Cruzando el río Duero a través del puente de piedra de origen medieval, llegamos a un especial enclave donde se asentó la Orden de los Hospitalarios de San Juan de Acre quienes construyeron un monasterio, reformando una pequeña iglesia románica que ya existía. De éste, además de la iglesia, se conserva el claustro

que era utilizado para dar sepultura entre los siglos XIII y XV y que servía para comunicar todas las partes del templo. Se trata de uno de los claustros más originales del románico español. En este escenario, a los pies del monte de las Ánimas, Bécquer desarrolla su leyenda del "Monte de las Ánimas".

Declarado Monumento Nacional en 1882.

Accesible mediante pasarelas, dentro del monumento el terreno es natural.

Podrá encontrar las audioguías gratuitas de los monumentos marcados en [www.turismosoria.es](http://www.turismosoria.es) y en nuestra app #eligeSoria

## IGLESIA DE SANTO DOMINGO

La portada de esta iglesia, para muchos una de las mejores del Románico español, es conocida como la Biblia en Piedra y tenía el cometido de ilustrar a los fieles iletrados de la época medieval la historia sagrada.

🦿 Instalaciones accesibles



IGLESIA DE SANTO DOMINGO

## INSTITUTO ANTONIO MACHADO

En su interior, el claustro aún recuerda la distribución de un monasterio y se conserva tal y como era entonces el aula donde dio clases Machado, que llegó a Soria en 1907 para ocupar su cátedra en francés.

🦿 Instalaciones parcialmente accesibles

## IGLESIA DE SAN JUAN DE RABANERA

Es otra de las iglesias medievales cuyo románico de líneas puras se muestra con especial belleza en su esbelto ábside, considerado uno de los más bellos del románico español. Con una excelente fábrica exterior y un interior muy bien conservado.

🦿 Instalaciones accesibles



IGLESIA DE SAN JUAN DE RABANERA

## PLAZA MAYOR

Conserva parte de la estructura típica de plaza castellana, rectangular y aportalada, al menos en parte, en ella se concentran varios monumentos notables, como el Palacio de la Audiencia, la Casa de los Doce Linajes, la Casa del Común, la Torre de Doña Urraca, la Casona junto al Ayuntamiento y la Fuente de los Leones.

🦿 Accesible

## PALACIO DE LOS CONDES DE GÓMARA

Actualmente alberga el Palacio de Justicia de la capital y es el mejor ejemplo del renacimiento civil en Soria, construido entre los años 1577 y 1592 en el centro de la ciudad.

🦿 Interior no visitable, accesible hasta la entrada.



PALACIO DE LOS CONDES DE GÓMARA

## MONTE VALONSADERO

A poco más de 8 kilómetros de la ciudad de Soria, se ubica el Monte Valonsadero, un lugar de recreo y esparcimiento con casi 2.800 hectáreas para actividades de ocio como pesca, ciclismo, atletismo, senderismo, golf, rappel, equitación y un largo etcétera.

🦿 Accesibilidad limitada



## MUSEO NUMANTINO

Es el museo más importante de la ciudad y se constituye como el Museo de Historia y Arqueológico de la provincia, reuniendo un catálogo de piezas que atestiguan la evolución cronológica de la historia de la provincia, comenzando en el Paleolítico Inferior.

🦿 Instalaciones accesibles



## PARQUE DE LA ALAMEDA DE CERVANTES

Su nombre oficial "Alameda de Cervantes" se debe al homenaje que la ciudad hizo a Cervantes con motivo del tercer centenario de la publicación del Quijote.

🦿 Accesible

Se considera uno de los jardines más antiguos de España y de Europa y alberga la hermosa ermita de La Soledad, cuyo origen se remonta al siglo XVI. Es uno de los puntos de encuentro con relevante papel social en la ciudad.

### FEBRERO Y MARZO

#### JORNADAS DE LA TRUFA NEGRA

Coincidiendo con la temporada de recolección de la Trufa Negra se celebra el festival gastronómico, en el que se pueden degustar tanto tapas como menús elaborados con trufa en los restaurantes de la ciudad y provincia.

🦿 Accesibilidad según establecimientos  
 🍷 Gastronomía 🏠 Todos los públicos

### MARZO - ABRIL



#### SEMANA SANTA

Cofrades, pasos, tallas y ciudadanos salen a la calle para participar cada año de esta importante tradición social, cultural y religiosa. Es la única en seguir con precisión cronológica lo acontecido durante la Pasión de Cristo.

👁 Declarada Fiesta de Interés Turístico Regional  
 🦿 Accesible. Zonas urbanas.  
 🍷 Cultural religioso 🏠 Todos los públicos



#### CAMPEONATO DE ESPAÑA DE DUATLÓN

Fin de semana en la segunda quincena

El centro de la capital y el emblemático parque de la Dehesa se engalanan y vibran cada primavera para acoger a los mejores especialistas del país que reciben el aplauso y el aliento del público soriano.

🦿 Accesible. Zonas urbanas.  
 🏃 Deporte 🏠 Deportistas

### JUNIO - JULIO

#### FIESTAS DE SAN JUAN

Última semana junio y primeros de julio

Soria cambia su cara durante los cinco días que duran estas fiestas. El toro, el vino, la música, las cuadrillas... toman el protagonismo y la ciudad explota de alegría y se vuelve bulliciosa.

👁 Declarada Fiesta de Interés Turístico Regional  
 🦿 Calles accesibles. Graderío Plaza de Toros no accesible; espacio natural monte.  
 🍷 Fiestas 🏠 Todos los públicos

#### FESTIVAL ENCLAVE DE AGUA

Segunda quincena de julio

A orillas del Duero, esta cita ofrece todos los años un programa de gran calidad y reúne a primeras figuras además de ofrecer multitud de actividades complementarias entre las que destaca el mercado de artesanía, distintos talleres y jam sessions.

🦿 Instalaciones accesibles  
 🎵 Música 🏠 Todos los públicos

### AGOSTO

#### FERIA DEL LIBRO EXPOESÍA

Primera quincena

Esta cita sigue ganando protagonismo en el mapa literario nacional y se configura como una propuesta inédita, inspiradora y única apuesta por el verso.

🦿 Espacios de la Dehesa accesibles  
 🍷 Literatura 🏠 Todos los públicos

### SEPTIEMBRE

#### OTOÑO MUSICAL SORIANO

Música de cámara, orquestal y de banda, jazz, flamenco y música antigua, además de selectos recitales de canto, componen la variada programación que, además, se suma a las múltiples conmemoraciones y celebraciones.

🦿 Instalaciones accesibles  
 🎵 Música 🏠 Todos los públicos

### OCTUBRE

#### JORNADAS MICOLÓGICAS

Segunda quincena

Evento gastronómico en el que se pueden degustar pequeñas delicatessen elaboradas a base de hongos y setas: boletus edulis, trompeta de la muerte, níscolo, amanita cesárea, seta de cardo, entre otros, pondrán el sabor y el aroma a estos auténticos manjares minimalistas.

🦿 Accesibilidad según establecimientos  
 🍷 Gastronomía 🏠 Todos los públicos



#### FESTIVAL DE LAS ÁNIMAS

Última semana - 1 de noviembre

Homenaje a Gustavo Adolfo Bécquer y a su leyenda "El Monte de las Ánimas". Los actos comienzan una semana antes con lecturas de relatos cortos de terror en la ruinas de San Nicolás para finalizar con el broche de oro del desfile nocturno hasta las márgenes del Duero.

🦿 Casco histórico y calles céntricas peatonales; acceso al recinto Noche de las Ánimas empedrado  
 🍷 Literatura 🏠 Todos los públicos

### NOVIEMBRE

#### CERTAMEN INTERNACIONAL DE CORTOS CIUDAD DE SORIA

Durante los quince días que dura el Festival, Soria se viste de cine. Año tras año, el Palacio de la Audiencia acoge el Certamen Internacional de Cortos que, después de realizar una preselección, condensa lo mejor del séptimo arte en este formato, el corto.

🦿 Instalaciones accesibles  
 🎬 Cine 🏠 Todos los públicos



## TURISMO CULTURAL



## Calles llenas de sabor

HISTORIA  
VIVA

Valladolid, situada en pleno centro de la Meseta Norte, está perfectamente comunicada a través de su aeropuerto internacional, una importante red de autovías y autopistas y el tren de alta velocidad. En el 2018, contaba con 300.425 habitantes.



VISTA AÉREA DE LA PLAZA MAYOR

CÓMO MOVERSE  
POR LA CIUDAD

**Autobús urbano:**  
20 líneas disponibles, junto a Buho y servicios especiales.  
auvasa.es

**Bicicleta:**  
Servicio de préstamo de bicicletas  
valladolid.com/vallabici.

**Autobús turístico:**  
Duración 50 min. Inicio Acera Recoletos. Adultos 8€, menores de 14 y mayores de 65 6€  
info.valladolid.es

**Taxi:**  
Tel. 983 20 77 55  
983 29 14 11

DESCARGAR  
PLANO

## IMPRESCINDIBLES

## PLAZA MAYOR

El espacio que hoy ocupa la Plaza Mayor surgió como plaza del mercado en la Baja Edad Media, zona de mercaderes, oficios y festejos. Después del incendio que arrasó el centro de la ciudad en 1561, comenzó la reconstrucción, impulsada por Felipe II que la convirtió, con las trazas de Francisco de Salamanca, en la primera Plaza Mayor regular de España. Hoy en día es lugar de encuentro en incontables eventos.

Sin obstáculos. No hay barreras arquitectónicas.

CATEDRAL DE  
VALLADOLID

La Catedral de Valladolid construida en 1580 por mandato de Felipe II y con un proyecto de Juan de Herrera. Es de estilo herreriano, destaca el Retablo Mayor de Juan de Juni y su Museo Diocesano. En la parte posterior se conservan las ruinas de la antigua Colegiata del S.XI.

En la actualidad, puede visitarse la Torre gracias a un ascensor, que permite disfrutar de la mejor panorámica de Valladolid. Alberga un museo de arte sacro con obras de Gregorio Fernández, Juan de Juni o Pedro de Ávila.

Catedral, Accesible. Museo Catedralicio, no accesible. Subida a la Torre. Visitas accesibles (excepto subida al mirador y visitas en horarios de tarde).

CATEDRAL DE VALLADOLID

Ciudad  
de Valladolid

La ciudad que fue capital del reino de 1601 a 1606, contempló la coronación de Fernando III como rey de Castilla, la boda de los Reyes Católicos, los nacimientos de Felipe II y Felipe IV, la muerte de Cristóbal Colón, el testimonio de literatos tan importantes como Cervantes o Zorrilla y el trabajo de artistas de renombre, como Alonso Berruguete, Juan de Juni y Gregorio Fernández.

A su importante legado artístico con edificios como la Catedral, Iglesia de la Antigua, San Pablo, San Benito, Universidad, se suman sus magníficos centros museísticos como el Museo Nacional de Escultura, el Museo Patio Herreriano de Arte Contemporáneo Español, el Museo de la Ciencia, el Museo Oriental y las entrañables casas-museo de Colón, Zorrilla y Cervantes.





SANTA MARÍA DE LA ANTIGUA

## IGLESIA DE SANTA MARÍA DE LA ANTIGUA

Conocida como 'La Antigua', presume de ser una de las joyas del románico de Castilla y León, gracias a su esbelta torre de más de 55 metros. Es el único elemento del siglo XIII, junto con el pórtico norte, siendo el resto del templo de estilo gótico.

♿ Practicable con ayuda.

## IGLESIA DE SAN BENITO

Construida sobre la base del antiguo Alcazarejo y murallas medievales, es uno de los monumentos más antiguos de la ciudad. Las dimensiones de su impresionante pórtico-fachada siguen impactando. Uno de sus patios alberga el Museo Patio Herreriano de Arte Contemporáneo Español.

♿ Accesible. (Museo Patio Herreriano).

## ACADEMIA DE CABALLERÍA

La Academia de Caballería, de carácter militar y única en su género en España, fue construida en 1.847 y toma como modelo el Palacio de Monterrey en Salamanca. Es un edificio ecléctico e historicista.

## CAMPO GRANDE

De estilo romántico, su densa vegetación es un oasis de calma en pleno centro de la ciudad con especies de diferentes árboles, arbustos y aves, donde los pavos reales pasean en libertad.

♿ Accesible.

IGLESIA DE SAN PABLO



## MUSEO NACIONAL DE ESCULTURA

Atesora una de las mejores colecciones de escultura de toda Europa. Destaca su colección de talla en madera de los siglos XIII al XVIII de grandes maestros como Gregorio Fernández, Juan de Juni ó Alonso Berruguete. Se encuentra en el Colegio de San Gregorio, cuya fachada es un magnífico ejemplo del estilo gótico hispanoflamenco.

♿ Colegio de San Gregorio y Casa del Sol son accesibles. Palacio de Villena. Parcialmente accesible

## PALACIO DE SANTA CRUZ

El palacio es un edificio del S.XV de estilo gótico que incorpora en su fachada la primera decoración de estilo renacentista de España. Destaca el patio interior de tres pisos y la Biblioteca Histórica, así como la talla del "Cristo de la Luz" de Gregorio Fernández.

♿ Accesible.

## IGLESIA DE SAN PABLO

Antiguo convento de los dominicos, derruido durante la Guerra de la Independencia. La construcción del templo, donde fue bautizado Felipe II, data de los siglos XV y XVI. Destaca su monumental fachada de Simón de Colonia, auténtico retablo en piedra, que responde en su parte inferior al estilo gótico hispanoflamenco del s. XV.

♿ Practicable con ayuda

## PASAJE GUTIÉRREZ

Ejemplo singular del pasaje comercial tan habitual en la Europa de la segunda mitad del siglo XIX, al estilo parisino. Data de 1886 y cuenta con dos tramos articulados en torno a una rotonda central con una cúpula acristalada.

PASAJE GUTIÉRREZ

### ENERO

#### PINGÜINOS

Mediados

Pingüinos es por excelencia la Concentración Invernal número uno en España y posiblemente de Europa, siendo Premio Guinness de "motos en línea".

[clubturismoto.com](http://clubturismoto.com)

♿ Accesible en su mayoría.

➡ Concentración motera ♿ Todos los públicos

### MARZO - ABRIL



#### SEMANA SANTA

La Semana Santa de Valladolid es una manifestación a caballo entre lo religioso y lo puramente artístico, que proporciona a los creyentes un motivo de reflexión, y a los demás, la posibilidad única de ver las calles recorridas por unas imágenes que durante el año reposan en museos, iglesias y conventos, algunos de ellos de rigurosa clausura.

[jcsvva.org](http://jcsvva.org)

👁 Declarada Fiesta de Interés Turístico Internacional

♿ Accesible.

➡ Cultural religioso ♿ Todos los públicos

### MAYO

#### VALLADOLID, PLAZA MAYOR DEL VINO

Bodegas de cuatro Denominaciones de Origen de la provincia –Ribera del Duero, Rueda, Cigales, Tierra de León– y stands de Alimentos de Valladolid se reúnen en la Plaza Mayor.

♿ Accesible.

➡ Enoturismo y gastronomía ♿ Todos los públicos



#### TAC, TEATRO DE CALLE

El Festival Internacional de Teatro y Artes de Calle de Valladolid inunda las calles, plazas y salas de la ciudad de danza, circo, performance, teatro y todo tipo de manifestaciones escénicas.

♿ Accesible.

➡ Teatro de calle ♿ Todos los públicos

### JUNIO



#### CONCURSO PROVINCIAL DE TAPAS

Establecimientos de toda la provincia compiten, con sus creaciones gastronómicas, por el pincho de oro, plata, bronce y cobre.

[valladolidhosteleria.com](http://valladolidhosteleria.com)

♿ Accesible.

➡ Enoturismo y gastronomía ♿ Todos los públicos

### SEPTIEMBRE

#### FERIAS Y FIESTAS DE VALLADOLID

Primera quincena

Son el acontecimiento festivo anual más arraigado en el sentir local y más deslumbrante en contenidos: conciertos, teatro, atracciones, pirotecnia, gastronomía, artesanía, magia, verbenas populares, bailes folclóricos...

♿ Accesible.

➡ Fiestas patronales ♿ Todos los públicos

### OCTUBRE

#### SEMINCI

La Semana Internacional de Cine de Valladolid es uno de los festivales más antiguos y consolidados de Europa. Grandes cineastas han pasado por Valladolid a lo largo de estos años, junto a la práctica totalidad de los realizadores españoles, que luego han sido, o ya eran, primeras figuras, Pedro Almodóvar entre ellos.

[seminci.es](http://seminci.es)

♿ Accesible.

➡ Festival de cine ♿ Todos los públicos

### NOVIEMBRE

#### CONCURSO NACIONAL Y MUNDIAL DE TAPAS

Primera quincena

La Cúpula del Milenio acoge los concursos en los que compiten restauradores de todo el mundo y a su vez se pueden degustar los pinchos a concurso en diversos establecimientos de la ciudad.

[concursonacionaldepinchosytapas.com](http://concursonacionaldepinchosytapas.com)

♿ Accesible.

➡ Enoturismo y gastronomía ♿ Profesional y público

#### FIBAR FERIA DE COCTELERÍA

Mediados

Punto de encuentro y referencia del Bartending nacional, reuniendo durante tres jornadas las tendencias más internacionales dentro del sector de la Coctelería, la Mixología, las Bebidas Premium y los profesionales de la Industria Hostelera.

[fibar-valladolid.com](http://fibar-valladolid.com)

♿ Accesible.

➡ Coctelería ♿ Todos los públicos

#### FERIA INTUR

Finales

Feria Internacional del Turismo de Interior, en la que se dan cita empresas, instituciones públicas y profesionales que trabajan en los distintos ámbitos del turismo de interior.

[feriavalladolid.com/intur/](http://feriavalladolid.com/intur/)

♿ Accesible.

➡ Feria de turismo ♿ Profesional y público



Pequeña ciudad con gran historia

# CAPITAL DEL ROMANICO



La ciudad de Zamora, conectada con tren de alta velocidad, cuenta en el 2018 con una población de aproximadamente 60.000 habitantes.



## Ciudad de Zamora

La ciudad de Zamora está situada a orillas del Duero sobre una amplia y alargada meseta rocosa, la cual aún conserva parte de los recintos amurallados que la rodeaban.

Se atribuye el primer asentamiento de población durante la Edad del Bronce. Su época de mayor esplendor transcurrió durante la edad media, entre los siglos X y XIII, siendo una de las plazas más importantes del antiguo Reino de León.

A mediados de ese periodo histórico tuvo lugar el famoso "Cercos de Zamora" que se immortalizó en el romancero español. Un hito histórico de especial relevancia fue la firma, el 5 de octubre de 1143, del Tratado de Zamora por el que Alfonso VII de León reconocía la soberanía del nuevo reino de Portugal.

FACHADA DE LA CATEDRAL

### CÓMO MOVERSE POR LA CIUDAD

**Autobús urbano:**  
acercame.es

**Tren turístico:**  
Solo los meses de abril a octubre y de miércoles a domingo (10:30; 11:30; 12:30; 18:00; 19:00; 20:00; 21:00).



DESCARGAR PLANO

### IMPRESCINDIBLES

#### CATEDRAL DE ZAMORA

Monumento Nacional desde 1889 e inscrita dentro del llamado Románico del Duero. Los elementos románicos más destacados son su cimborrio que se ha convertido en un símbolo de la ciudad, y la Portada del Obispo.

En su interior podemos mencionar el Coro, obra de Juan de Bruselas, y la imagen del Cristo de las Injurias que procesiona el Miércoles Santo.

[catedraldezamora.wordpress.com/](http://catedraldezamora.wordpress.com/)

Monumento Nacional

Accesible. Con rampas para facilitar el acceso.

### IGLESIAS ROMÁNICAS

Zamora alberga el mayor conjunto de iglesias románicas dentro de su casco urbano. No en vano se la denomina la "capital del románico". Destacan las iglesias de La Magdalena, San Juan de Puerta Nueva, San Vicente, Santiago el Burgo, Santa María la Nueva, San Cipriano, San Claudio de Olivares, etc.

[catedraldezamora.wordpress.com/](http://catedraldezamora.wordpress.com/)

Accesible. Con rampas para facilitar el acceso.



SAN JUAN DE PUERTA NUEVA

## MUSEO CATEDRALICIO

Tiene su acceso desde el claustro de la Catedral. Cuenta con una magnífica colección de tapices flamencos, entre los que destaca el de Tarquino Prisco y los de la Guerra de Troya, ambos del siglo XV.

[catedraldezamora.wordpress.com](http://catedraldezamora.wordpress.com)



## RUTA DEL MODERNISMO

No todo en Zamora es arte románico. Forma parte, junto a ciudades como Barcelona, Budapest, París o Moscú, del exclusivo grupo que forma la Ruta Europea del Modernismo. Atesora magníficos ejemplos de este estilo, que en combinación con otros inmuebles eclécticos e historicistas, constituyen un extraordinario conjunto arquitectónico.

[artnouveau.eu/es/city.php?id=109](http://artnouveau.eu/es/city.php?id=109)

## MUSEO DE SEMANA SANTA

Imprescindible su visita para quien le apasione la Semana Santa. Reúne buena parte de los pasos procesionales que desfilan en Zamora, destacando las imágenes realizadas por los imagineros Ramón Álvarez y Mariano Benlliure. Además, exhibe túnicas y hábitos de las distintas cofradías y hermandades.

[semanasantadezamora.com](http://semanasantadezamora.com)

Instalaciones accesibles

## MUSEO ETNOGRÁFICO DE CASTILLA Y LEÓN

Alberga una de las mejores colecciones etnográficas de España: un amplio conjunto de objetos y útiles de la vida cotidiana, relativos a la tradición, los usos y las costumbres de Castilla y León, como aperos de labranza, carros, telares, muebles, trajes, relicarios, amuletos y otros muchos más.

[museo-etnografico.com](http://museo-etnografico.com)

Instalaciones accesibles

## MUSEO PROVINCIAL DE ZAMORA

Se ubica en el Palacio del Cordón, sito en la Plaza de Santa Lucía. Se divide en Arqueología, con obras desde la Prehistoria a la Edad Moderna, y Bellas Artes, con una importante colección de esculturas y pinturas de los siglos XIV al XX. También existe una sala dedicada a la historia de la ciudad.

Instalaciones accesibles

## MUSEO DIOCESANO

Situado en la iglesia románica de Santo Tomás. Su colección permanente está formada por 134 piezas de escultura, pintura, orfebrería, metalistería, mobiliario y objetos pétreos. Son obras de arte hispanorromano, visigodo, románico, gótico, renacentista, barroco, neoclásico y colonial, realizadas entre los siglos I y XIX.

[diocesisdezamora.es](http://diocesisdezamora.es)

Instalaciones accesibles



MUSEO BALTASAR LOBO

## MUSEO BALTASAR LOBO

Nacido en la localidad zamorana de Cerecinos de Campos el 22 de febrero de 1910, Baltasar Lobo es uno de los escultores españoles más notables y reconocidos internacionalmente del siglo XX. El museo recoge, a lo largo de dos plantas, parte importante de la obra cedida en su día a la ciudad.

Instalaciones accesibles

## RÍO DUERO Y SU ENTORNO

Si los miradores de la ciudad nos muestran espectaculares vistas con el Duero a sus pies, los puentes y la margen izquierda nos ofrecen impresionantes panorámicas de la ciudad. El río te invita a pasear por sus orillas y disfrutar de la observación de aves y naturaleza. Obligada es la visita a las aceñas medievales con sus engendros mecánicos.

RÍO DUERO Y SU ENTORNO

MARZO - ABRIL

### SEMANA SANTA

Además de poseer una imaginería de gran valor artístico y patrimonial, destaca por sus marcadas señas de identidad, como son la devoción, la sobriedad, la austeridad, el silencio, el respeto y el fervor con el que se vive.

[semanasantadezamora.com](http://semanasantadezamora.com)

Declarada Fiesta de Interés Turístico Internacional

Cultural religioso Todos los públicos

### V FESTIVAL DE CIRCO

Final de mes

El circo llega a Zamora y lo hace a lo grande, con números increíbles de malabares, además de algunas de las mejores y más mágicas ilusiones, donde los más pequeños y lo más grandes vivirán de primera mano las emocionantes sensaciones de riesgo, habilidad, misterio y sobre todo mucha diversión que produce el mundo del circo.

[teatroprincipal.org](http://teatroprincipal.org)

Accesible

Cultural religioso Familiar

MAYO

### FESTIVAL INTERNACIONAL DE TÍTERES Y MARIONETAS

Primera quincena

Artistas procedentes de diferentes países participan en este festival protagonizando espectáculos que pueden contemplarse por las calles de la ciudad: calle Viriato, Plaza del Fresco, Plaza Mayor, recepción del Teatro Principal, ...

[teatroprincipal.com](http://teatroprincipal.com)

Accesible

Teatro Familiar

JUNIO

### FESTIVAL DE FLAMENCO DE ZAMORA

Final de mes

El Festival Flamenco de Zamora, iniciado en 1970, es uno de los más antiguos de toda España, así como a nivel internacional, muestra de la gran afición que existe al flamenco en Zamora.

Música

Todos los públicos

### FERIA DE LA CERÁMICA Y ALFARERÍA POPULAR

Final de junio principios de julio

Feria de la cerámica y alfarería popular de Zamora, que cuenta con actividades paralelas como exposiciones, conferencias y el concurso "Herminio Ramos Pérez".

Feria artesanía

Todos los públicos



### Z! LIVE ROCK FEST

Primera quincena

Si eres aficionado al metal no te puedes perder este festival, con más de veinte bandas reconocidas y muchas sorpresas.

[zliveerock.com](http://zliveerock.com)

Accesible

Música Joven

JULIO

### FESTIVAL DE FADOS DE ZAMORA

Durante el verano

La Fundación Rei Afonso Henriques es el marco inigualable para disfrutar de una noche de verano al son de las fadistas.

Accesible

Música Todos los públicos

### FESTIVAL LITTLE OPERA

Segunda quincena

Este Festival Internacional de Ópera de Cámara, de referencia en España y Europa, presenta espectáculos de primer nivel con figuras representativas de género en diversos escenarios de la ciudad, además de incluir talleres divulgativos para captar la atención del público familiar y los más pequeños.

[littleoperazamora.com/walman.org](http://littleoperazamora.com/walman.org)

Accesible

Música Familiar

SEPTIEMBRE



### JORNADAS INTERNACIONALES DE MAGIA

Primera quincena

Un referente del ilusionismo y el espectáculo de calle más allá de las fronteras del país. El certamen reúne una selección de los mejores magos de diversos países que actúan en las calles, hospitales, residencias de mayores y teatros para mostrar las más sorprendentes ilusiones.

[jornadasdemagiadezamora.com](http://jornadasdemagiadezamora.com)

El Teatro Principal dispone de bucle magnético en la zona de platea.

Magia Todos los públicos

### FESTIVAL INTERNACIONAL DE FOLKLORE

Principio de mes

El Festival Internacional de Folklore acerca a Zamora sonidos y bailes de todo el mundo. Actuaciones en la plaza de la Catedral, talleres, desfiles..

[festivalfolklorezamora.blogspot.com](http://festivalfolklorezamora.blogspot.com)

Folklore Todos los públicos





# Otras localidades

Más de 20.000 habitantes

Recorre las localidades próximas a las ciudades a través de rutas con una extensa y variada muestra patrimonial y enogastronómica, signo de la riqueza de la región. Castilla y León cuenta ya con ocho Rutas del Vino Certificadas –Arlanza, Arribes del Duero, Bierzo, Cigales, Ribera del Duero, Rueda, Sierra de Francia, Toro-, rutas que te llevarán a descubrir pueblos con encanto en los que puedes encontrar monumentos, castillos, torreones, claustros, monasterios, palacios o bodegas milenarias.

Si eres un amante de la naturaleza y el patrimonio, podrás descubrir un gran número de localidades desde las que realizar interesantes rutas a lo largo y ancho de esta región, ofreciendo al viajero realizar diferentes recorridos por valles, montañas o senderos, de los que disfrutar y donde observar la naturaleza en estado puro.



FESTIVAL EBROVISIÓN EN MIRANDA DE EBRO



SONORAMA RIBERA.

## IMPRESINDIBLES

1. Bodegas subterráneas.
2. Iglesia Santa María la Real.
3. Iglesia de San Juan y Museo de Arte Sacro.
4. Ermita de Nuestra Señora de las Viñas y Humilladero.
5. El CIAVIN y la Bodega de la Ánimas.
6. Rollo Jurisdiccional y Palacio de los Berdugo.
7. Museo Casa de las Bolas.
8. Riberas del río Duero y río Arandilla.
9. Iglesia de San Nicolás de Bari.
10. Museos del Tren y Cerámica.



DESCARGAR PLANO



## IMPRESINDIBLES

1. Iglesia Ntra. Señora de la Asunción.
2. Ermita Ntra. Señora del Villar.
3. Ayuntamiento de la localidad
4. Monasterio del Abrojo y el Bosque Real.
5. La Fuente de San Pedro Regalado.
6. La Iglesia de San Pedro Regalado.
7. La Casa de las Artes.
8. El Canal y el Río Duero.
9. El Lago y el Parque Recreativo de los Valles.
10. La Acequia.



DESCARGAR PLANO



SANTA MARÍA LA REAL

## ARANDA DE DUERO

[arandadeduero.es](http://arandadeduero.es)

**Aranda de Duero, una ciudad industrial y comercial con una población de 32.500 habitantes, está situada a orillas del río Duero, a 82 km al sur de Burgos y a 163 km al norte de Madrid, en la unión de dos importantes rutas de transporte: A-1, trazado norte-sur y N-122, este-oeste.**

Capital de la zona vitivinícola Ribera del Duero, más de 5 km de galerías subterráneas (enlace urbanístico del siglo XV) conectan sus bodegas bajo las calles del centro histórico que guarda el encanto de otros tiempos.

## AGENDA

### Enero

· Concierto de Año Nuevo.

### Febrero

· Águedas.  
· Carnavales.

### Marzo - Abril

· Semana Santa.  
· El Día de la Vieja  
· Las Justas Poéticas.

### Mayo

· San Pedro Regalado.

### Septiembre

· Las Fiestas Patronales.

### Junio

· Son de Aquí  
· Artelago

## AGENDA

### Marzo - Abril

· Semana Santa - Bajada del Ángel.  
· Concurso Comarcal de Tapas, Pinchos y Banderillas.

### Mayo

· Premios Enero y Enero Fest.

### Junio

· Jornadas Gastronómicas del Lechazo Asado.

### Julio - Agosto

· Certamen Internacional de Bandas de Música.  
· Sonorama Ribera.

### Septiembre

· Fiduero.  
· Fiestas Patronales.  
· Fiesta de la vendimia.

### Noviembre

· Otoño Polifónico.

LAGO

## LAGUNA DE DUERO

[lagunadeduero.org](http://lagunadeduero.org)

**Laguna de Duero, a tan sólo 7 km de Valladolid, es un municipio con una población aproximada de 22.869 habitantes, tiene una superficie de 29,23 Km<sup>2</sup>, y es la segunda más poblada de la provincia tras la capital.**

Tiene un clima mediterráneo continentalizado o de interior. La Laguna, de la que antiguamente se extraía sal, es la seña de identidad de esta localidad, hoy en día es un lago rodeado de zonas de recreo. Los acontecimientos históricos de Laguna de Duero se remontan al siglo XVI, ya que en el Bosque del Abrojo, también conocido como Bosque Real, se alojó el rey Carlos I de España, por espacio de cinco días durante los preparativos para su coronación.



Plaza Mayor e Iglesia de San Antolín.

## MEDINA DEL CAMPO

medinadelcampo.es

Medina del Campo es una villa de origen prerromano que goza de una excelente situación geográfica, ubicada en la zona suroeste de la provincia de Valladolid, de cuya capital dista 45 km, se extiende sobre una superficie de 104,49 km<sup>2</sup>, a 720 m sobre el nivel del mar y su población asciende hoy en día a más de 21.000 habitantes.

La Villa fue un lugar conocido en toda Europa en los siglos XV y XVI por la importancia de sus ferias y mercados. La tremenda riqueza, generada por ellas, fue poblando las calles de magníficos edificios civiles y religiosos que hicieron y hacen de Medina uno de los más completos y complejos conjuntos históricos y artísticos de España.

### IMPRESINDIBLES

1. Plaza Mayor.
2. Palacio Real Testamentario.
3. Colegiata de San Antolín.
4. Museo de Las Ferias.
5. Palacio de los Dueñas.
6. Monasterio de San José.
7. Iglesia de Santiago El Real.
8. Reales Carnicerías.
9. Castillo de La Mota.
10. Centro de Interpretación Huellas de Pasión.



DESCARGAR PLANO



Panorámica de Miranda de Ebro.

## MIRANDA DE EBRO

mirandadeebro.es  
tourmiranda.es

Situada al nordeste de la provincia de Burgos, Miranda de Ebro está perfectamente comunicada tanto por carretera y autopista como por ferrocarril.

Cruce de caminos entre La Rioja, País Vasco y Castilla y León, a lo largo de su historia ha sido un punto estratégico y comercial fundamental en el norte del país, siendo actualmente una ciudad cosmopolita de carácter industrial y logístico.

Su patrimonio arquitectónico y artístico se completa con una impresionante riqueza natural -cuenta con un amplio catálogo de caminos y senderos en el Monte de Miranda-, destacando la popularidad de las fiestas de San Juan del Monte, declaradas de Interés Turístico Nacional.

### IMPRESINDIBLES

1. Castillo y Jardín Botánico (CIMA).
2. Iglesia del Espíritu Santo.
3. Ayuntamiento.
4. Teatro Apolo.
5. Iglesia de Santa María.
6. Casa de las Cadenas y Casa de los Urbina.
7. Museo de Altamira.
8. Convento de los Sagrados Corazones.
9. Puente de Carlos III.
10. Estación de Ferrocarril.



DESCARGAR PLANO

## AGENDA

### Marzo

- Semana de Cine.

### Abril

- Semana Santa (Fiesta de Interés Turístico Internacional).

### Mayo

- Feria de Artesanía y Gremios.
- Feria de Enoturismo (Ruta del Vino de Rueda).

### Junio

- Feria Chica de San Antonio.
- Feria de Productos de la Tierra.
- Feria de Espectáculos Taurinos.

### Agosto

- Feria Renacentista.

### Septiembre

- San Antolín (Encierros de Interés Turístico Nacional).

### Noviembre

- Semana de la Música.



## AGENDA

### Marzo

- Feria del Ángel.

### Abril

- Feria de las Flores.
- Feria del Libro.

### Mayo - Junio

- Feria 1º de Mayo.
- Fiestas de San Juan del Monte.
- La Noche de las Velas.

### Julio - Agosto

- Los viernes del Castillo.

### Septiembre

- Festival Ebrovisión.
- Fiestas Patronales.

### Diciembre

- Feria de Navidad.



Castillo de los Templarios.

### IMPRESINDIBLES

1. Castillo de los Templarios - Templum Libri.
2. Casa de los Escudos - Museo de la Radio Luis del Olmo.
3. Real Cárcel - Museo del Bierzo.
4. Museo del Ferracarril - Estaciónarte.
5. La Fábrica de Luz.
6. Basílica de Ntra. Sra. de la Encina.
7. Valle del Silencio - Iglesia Mozárabe Santiago de Peñalba y Monasterio San Pedro de Montes.
8. Iglesia Santo Tomás de las Ollas.
9. Herrería de Compludo
10. Conjunto Histórico Artístico de Los Barrios.



DESCARGAR PLANO

## PONFERRADA

ponferrada.org

Ponferrada, capital de la Comarca del Bierzo, se sitúa al oeste de la provincia de León y une la Comunidad de Castilla y León con Galicia por la A-6.

Milenario hito jacobeo, enclave de la Orden del Temple (siglos XII-XIV), villa de realengo y ciudad moderna y hospitalaria, su casco histórico y su privilegiado entorno natural, dominados por el Castillo de los Templarios, ofrecen un espléndido punto de partida para disfrutar de la riqueza del patrimonio cultural y turístico de la ciudad y el municipio, descubriendo la amistad de sus gentes, la alta calidad de su gastronomía, sus espléndidos vinos y una gran variedad de establecimientos comerciales y hosteleros.



Botillo tradicional

## AGENDA

### Abril

- Semana Santa de Interés Turístico Nacional.

### Julio - Agosto

- La Noche Templaria.
- Km.251 Ponferrada es Jazz.
- Festival de Música de Cámara Corteza de Encina.
- Visitas Teatralizadas al Castillo de los Templarios y al Casco Histórico.

### Septiembre - Octubre

- Festival de Música Contemporánea Cristóbal Halffter.
- Festival de Cine.
- Feria de la Cerámica.

### Noviembre

- Magostos populares.
- Festival Internacional de Guitarra Cuidad de Ponferrada.



Iglesia de San Juan Bautista. Trobajo del Camino.

## AGENDA

### Abril

- Semana Santa (San Andrés del Rabanedo).

### Mayo

- Fiestas de San Isidro Labrador (Villabalter).

### Junio

- Fiestas del Corpus Christi (San Andrés del Rabanedo).

### Julio

- Fiestas de Santiago Apóstol (Trobajo del Camino).
- Fiestas de Santo Tomás (Ferral del Bernesga).
- Fiestas del barrio de Pinilla.

### Agosto

- Fiestas de La Asunción (Villabalter).
- Semana de Teatro Intergeneracional en la Calle (SETIC) (Villabalter).

### Septiembre

- Fiesta del barrio de La Sal.

### Todos los jueves

- Mercadillo semanal (Trobajo del Camino).

### IMPRESINDIBLES

#### Trobajo del Camino

1. Antigua Fábrica de Embutidos Araú. (actualmente pendiente de conclusión proceso rehabilitación).
2. Ermita de Santiago Apóstol.
3. Iglesia de San Juan Bautista.
4. Mirador de la Cruz y Antiguo Crucero.

#### San Andrés del Rabanedo

5. Iglesia de San Andrés Apóstol.

#### Villabalter

6. Iglesia de La Asunción.

#### Ferral del Bernesga

7. Iglesia de Santo Tomás.

#### Otros recursos turísticos:

8. Bodegas de origen medieval reconvertidas en merenderos.
9. Molinos hidráulicos originarios del S. XIX.
10. Seis kilómetros del Camino de Santiago. (Patrimonio de la Humanidad).



#cylesvida



 [turismocastillayleon.com](http://turismocastillayleon.com)

 [castillayleonesvida](#)  
[visitcastillayleon](#)

 [cylesvida](#)

 [cylesvida](#)