

El verdadero licor es el **LICOR PCHS!** Probado y os convenceréis

HIJOS DE P. VELA

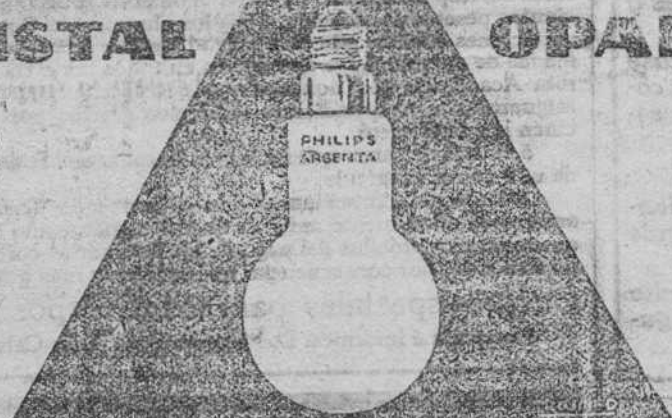
Quintanar de la Orden (Toledo)

ÚLTIMO PROGRESO ELÉCTRICO

PHILIPS ARGENTA

CRISTAL OPALIN

ALUMBRADO
MEJOR
REPARTIDO
MAS
MODERNO



LUZ
MAS
SUNTUOSA
MAS
DECORATIVA

EL COMERCIO, CAFÉS, CASINOS, PARTICULARES, ETC. CONSEGUIRAN CON PHILIPS ARGENTA EL ALUMBRADO MAS Suntuoso Y DECORATIVO DE VENTA EN TODOS LOS ESTABLECIMIENTOS Y CENTRALES ELÉCTRICAS AL POR MAYOR: ADOLFO HIELSCHER, S. A.

MADRID: PRADO, 30 Y SAN AGUSTIN, 2 - BARCELONA: MALLORCA, 198

Criaréis hijos de bronce

si los criáis con



Glaxo

GLAXO es la mejor leche de vaca apropiada al estómago humano. Maravilloso también como alimento de ancianos y enfermos y de embarazadas y señoras que crían, á las que aumenta la leche.

Pídase en farmacias, droguerías y tiendas de comestibles. Importadores exclusivos: Sebastián Tauler y Compañía, Montera, 18, Madrid.

Modern' Garage Lain-Calvo, 33 : Teléfono número 108 - BURGOS -

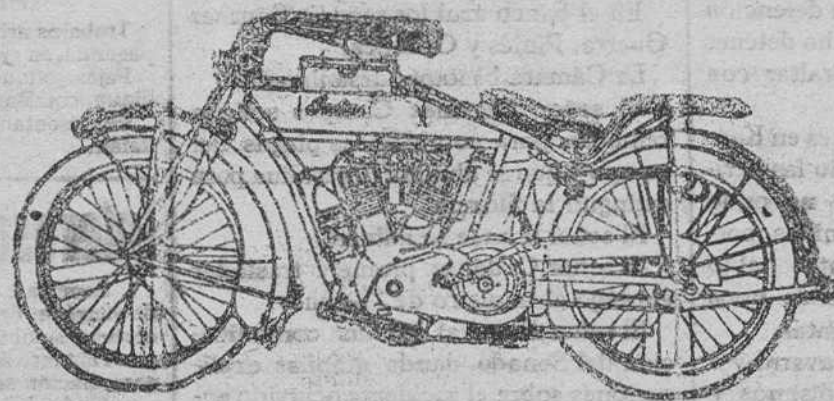
Automóviles Chenard & Walker

AGENCIA DE BURGOS, PALENCIA Y VALLADOLID

Magníficos chassis con motores de 4 y 6 cilindros, desde 8 á 10 HP. ruedas metálicas ó de madera, montado sobre ellos preciosas carrocerías á gusto del cliente, desde el precio más económico al más elevado

SÓLIDOS * SILENCIOSOS * POCO CONSUMO

MOTOCICLETAS Y BICICLETAS DE VARIAS MARCAS



Motocicleta INDIAN. - La mejor del mundo.

Modelos de uno y dos cilindros, de 3 y 1/2, 4, 5 y 7 HP y de tipo Hendes Special, con arranque, alumbrado y klaxon eléctrico, contador kilométrico é indicador de velocidad.

Alquiler de automóviles á precios convencionales

STOCK MICHELIN Vulcanización de neumáticos

Taller de reparaciones CARGA DE ACUMULADORES ESMALTADO A FUEGO PIEZAS DE RECAMBIO

Inmenso surtido en toda clase de accesorios

GASOLINAS ACEITES GRASAS, ETC.

Casa de Saldos

ALMIRANTE BONIFAZ, 15

Todo el que quiera aprovecharse, llegó el momento

Colchas piqué, tamaño grande, á 6'75 pesetas una. Cortes de colchón, cutí satinado, á 8'90. Refajos, punto, á 1'25 y 1'75. Cortes de traje para caballero, impermeable, á 11. Toallas felpa, á 0'60. Ligas, á 0'50. Calcetines seda, reforzados, á 1'75 y 2'25. Camisas caballero, batista y franela, á 4'50 y 4'90. Sábanas, tamaño grande, á 4'75. Camisetas caballero, gamuza y cheviot, á 1'75. Corsés faja, garantizados, á 4'50. Idem seda y sedalina, á 8 y 10. Trajos cocina, semi unión, á 0'45. Delantales cocina, semi unión, á 1'25. Bufandas pirineo, grandisimas, á 1'75 y 2'25. Paños higiénicos (estuche media docena), á 2'90. Hay muchos artículos más, imposible de detallarse, á precios increíbles.

Almirante Bonifaz, 15. CASA DE SALDOS



SAL FACI



DE VENTA EN FARMACIAS Y DROGUERIAS - DEPOSITO ORAL DEPÓSITO DE FÁBRICA - C/ CALA DE SAN JUAN, ZARAGOZA

Holland América Line de Rotterdam

Servicio regular de vapores de pasaje desde los puertos del Norte de España á los de Cuba-México y Nueva Orleans

Próximas salidas para la Habana, Veracruz, Tampico y Nueva Orleans

LEERDAM	Bilbao . . . 12 Diciembre.	MAASDAM	Bilbao . . . 23 Enero.
	Santander. 13 »		Santander 24 »
	Coruña . . 15 »		Coruña . . 26 »
	Vigo . . . 16 »		Vigo . . . 27 »
SPAARDAM	Bilbao . . . 1 Enero.	EDAM	Bilbao . . . 13 Febrero.
	Santander 2 »		Santander. 14 »
	Coruña . . 4 »		Coruña . . 16 »
	Vigo . . . 5 »		Vigo . . . 17 »

admitiendo pasajeros de cámara, segunda económica y tercera clase. Precio del pasaje en 3.ª clase: Cuba, 553 pesetas; México, 590; Nueva Orleans, 710. Para toda clase de informes dirigirse á los agentes: En Bilbao, señores Pérez Ullivarri é Hijos. En Santander, D. Francisco García. En Coruña, señores López y Sánchez. En Vigo, D. Joaquín Dávila y Compañía.

Motores Diesel - Motores á gas pobre - Motores á gasolina Motores eléctricos - Máquinas de vapor.

Grandes existencias en nuestros almacenes de Burgos y Valladolid, para entrega inmediata.

Disponemos de mecánicos competentes para los montajes, y de un surtido completo en piezas de repuesto para los motores que vendemos.

Pídanse catálogos y presupuestos:

Isla y Villanueva.—Calle de Madrid, 5

Motor Semi-Diesel «AMIS»

(Fabricación Sueca)

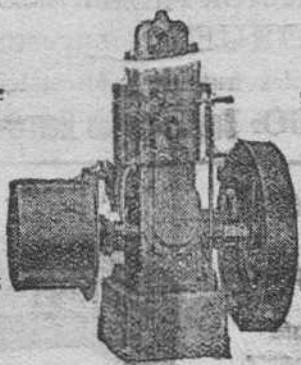
El motor ideal para la agricultura y pequeña industria

No tiene válvulas

No tiene carburador

No tiene magneto

No tiene bujías



Indispensable como fuerza auxiliar en periodos de estiaje :: Consume la mitad que los de gasolina y quema combustible de bajo precio. Máquina de gran robustez, funcionamiento seguro y manejo sencillísimo.

EXISTENCIAS EN ESPAÑA) NUMEROSAS REFERENCIAS

Pídanse datos y presupuestos á

D. TOMÁS OREJÓN.—Madrid, 9, Burgos

C.ías Marítimas y Francesas

C.ías G. le

Sub-Atlantique

Transatlantique

C.ías Chargeurs Reunis



Línea Brasil - Uruguay - Argentina

Salidas fijas y sin transbordo desde el puerto de BILBAO para RIO DE JANEIRO, MONTEVIDEO y BUENOS AIRES.

PROXIMAS SALIDAS:

El día 13 de Diciembre el vapor DUPLEX.

El día 22 de Diciembre el vapor EUBEE.

El día 17 de Enero el vapor YVERVILLE.

Admitiendo pasajeros de primera, segunda económica y tercera clase.

Salidas del puerto de BURDEOS para RIO DE JANEIRO, SANTOS, MONTEVIDEO y BUENOS AIRES por vapores correo de gran velocidad.

PROXIMAS SALIDAS:

El día 7 de Diciembre el vapor LUTETIA.

El día 20 de Diciembre el vapor MASSILLA.

Admitiendo pasajeros de gran lujo, lujo, primera, segunda y segunda intermediaria.

Línea Habana - Veracruz - New-Orleans

El día 6 de Diciembre saldrá el puerto de BILBAO el magnífico vapor correo «KENTUCKY».

Admitiendo pasajeros de segunda, segunda intermediaria, tercera preferente y tercera clase.

Línea postal Santander - Habana - Veracruz

SALIDAS: 22 Diciembre, vapor ESPAGNE; 22 Enero vapor FLANDRE; 22 Febrero, vapor ESPAGNE.

Para informes y billetes de pasajes, dirigirse á los agentes de la Compañía:

Sres. Félix Iglesias y C.ª, Arenal, 6, Bilbao. Teléfono, 1081

Grandes viveros de plantas forestales y frutales

Venta de plantas de manzanos, perales, ciruelos, melocotoneros, almendros, nísperos, nogales, albaricoqueros, naranjo, limoneros, olivos, higueras, membrillos, etc.

PINOS: Insignis, marítimo, pinaster, piñonero, halepensis de Jerusalem, laricio, negro de Austria, strobis, silvestre, etc.

Fresno americano, roble rojo americano, castaño del Japón y del país, ayllantus glandulosa, acacia mimosa Dealbata, acacia común, acacia farnesiana, acacia grandiflora y de otras más variedades.

CHOPOS de distintas variedades. Aceros del Japón y europea. Laris europea. Thuyas. Cupresus macrocarpa y piramidat. Eucaliptus globulus, maculata, amigdalina, rostrata, robusta, citriodora, tereticornis, rudis y otras variedades, todas en maceta.

Esta casa se encarga de toda clase de trabajos de repoblaciones de montes, siendo la más importante de España entre las del ramo, habiendo efectuado los trabajos de repoblación del monte «Sollu», que dispone de una extensión superficial de mil hectáreas, con 44 kilómetros de perímetro, en dos años, plantando en él cuatro millones de pinos, con acacias, fresnos, eucaliptos, etc., cuyas plantas proceden de sus viveros.

Estudios y presupuestos para trabajos de repoblaciones de montes. Venta de abonos y SEMILLAS de todas clases.

Dirigirse á su director y propietario

Andrés Santos Inchausti, Orduña (Vizcaya)

Solución Cases

DE CLORHIDRO FOSFATO DE CAL

Premiado en varias Exposiciones

Por su excelente composición y perfecta dosificación, es la única aprobada por la Real Academia de Medicina y demás Corporaciones médicas. Se recomienda en los casos de Anemia, Clorosis, Raquitismo, Inapetencia, Convalecencia, Embarazo, etc. Poderoso reconstituyente para las madres durante la lactancia de los niños.

Al por mayor. Farmacia de J. Puchades, Plaza de la Lana, 11, Barcelona.

De venta en las principales farmacias de España.

TOS
BRONQUITIS-GRIPPE-ASMA
absoluta curación con

Resyl

preparado en

Jarabe - Comprimidos
Pastillas - Inyectables

Servicios de la Compañía Transatlántica

Línea de Cuba á Méjico

Servicio mensual saliendo de Bilbao el 17, de Santander el 19, de Gijón el 20 y de Coruña el 21, para Habana y Veracruz. Salidas de Veracruz el 16 y de Habana el 20 de cada mes, para Coruña Gijón y Santander.

Línea de Buenos Aires

Servicio mensual saliendo de Barcelona el 4, de Málaga el 5 y de Cádiz el 7, para Santa Cruz de Tenerife, Montevideo y Buenos Aires; emprendiendo el viaje de regreso desde Buenos Aires el día 2 y de Montevideo el 3.

Línea de New York, Cuba-Méjico

Servicio mensual saliendo de Barcelona el 25, de Valencia el 26, de Málaga el 28 y de Cádiz el 30, para New-York, Habana y Veracruz. Regreso de Veracruz el 27 y de Habana el 30 de cada mes, con escala en New-York.

Línea de Venezuela-Colombia

Servicio mensual saliendo de Barcelona el 10, el 11 de Valencia, el 13 de Málaga y de Cádiz el 15 de cada mes para Las Palmas, Santa Cruz de Tenerife, Santa Cruz de la Palma, Puerto Rico y Habana. Salida de Colón el 12 para Sabanilla, Curacao, Puerto Cabello, La Guayra, Puerto Rico, Canarias, Cádiz y Barcelona.

Además de los indicados servicios, la Compañía Transatlántica tiene establecridos los especiales de los puertos del Mediterráneo á New-York, puertos Cantábrico á New-York y la línea de Barcelona á Filipinas, cuyas salidas no son fijas y se anunciarán oportunamente en cada viaje.

Estos vapores admiten carga en las condiciones más favorables y pasajeros, á quienes la Compañía da alojamiento muy cómodo y trato esmerado, como ha acreditado en su dilatado servicio. Todos los vapores tienen telegrafía sin hilos.

Para informes sobre pasaje de cámara y carga, dirijanse al agente de la Compañía en Burgos

Julián Ruiz.—Puebla, 20, 2.º, derecha

Almacén de muebles

Camas de hierro y madera de varios modelos, aparadores, cómodas, armarios, mesas y mesillas de noche, azufradores, centros, baules, cajas, sillas de paja y madera y otros artículos.

VIUDA DE GUTIERREZ.—Paloma, 14, BURGOS