

La ciudad de León tiene la honra de guardar el Santo cuerpo de San Isidoro desde el siglo XI.

San Isidoro es aquel gran Sabio de quien dijo Menéndez Pelayo que "merece cuantos elogios caben en lengua humana".

El venerable templo que cobija su sepulcro es también tumba de señores Reyes y arca de tradiciones de la noble corte del Reino de León.

Para un tesoro de sabiduría, un tesoro de arte.

San Isidoro según una letra
inicial del Códice de 1185
existente en la Real
Colegiata



Este modesto recuerdo de nuestras fiestas a San Isidoro, en 1941, es pago retrasado del foro que debíamos desde 1936, fecha esta del XIII Centenario de la muerte del Sabio hispano, y que no pudo cumplirse entonces porque aquel tiempo no era propicio a celebrar glorias patrias.

Es también realización, como son nuestras fiestas, de una gentil oferta del Consejo Leonés de Estudios, que pone su voluntad al servicio de las tradiciones leonesas.

Oferta, porque es rendimiento voluntario; foro, porque de justicia debe León a San Isidoro todo honor y todo obsequio a cambio del invaluable tesoro de su Santo Cuerpo que aquí reposa, hace nueve siglos, en un asombroso templo que es casa solariega del arte, de la Fe y de la Historia de León.

Humilde es el obsequio, pero sano el corazón obsequioso que sólo pretende prolongar el eco de unas fiestas fervorosas.

Al Abad de la Real Colegiata, a la Diputación provincial, que representa la tierra leonesa, gratitud por sus colaboraciones.

¡Que estas estampas sirvan al caminante para despertar en su alma inquieta el deseo de admirar la belleza y la riqueza de que ellas son sombra y barrunto!

¡Que estas estampas valgan a los leoneses para acicate de su admiración a nuestros tesoros y de santo patriótico fervor por su conservación y acrecentamiento!

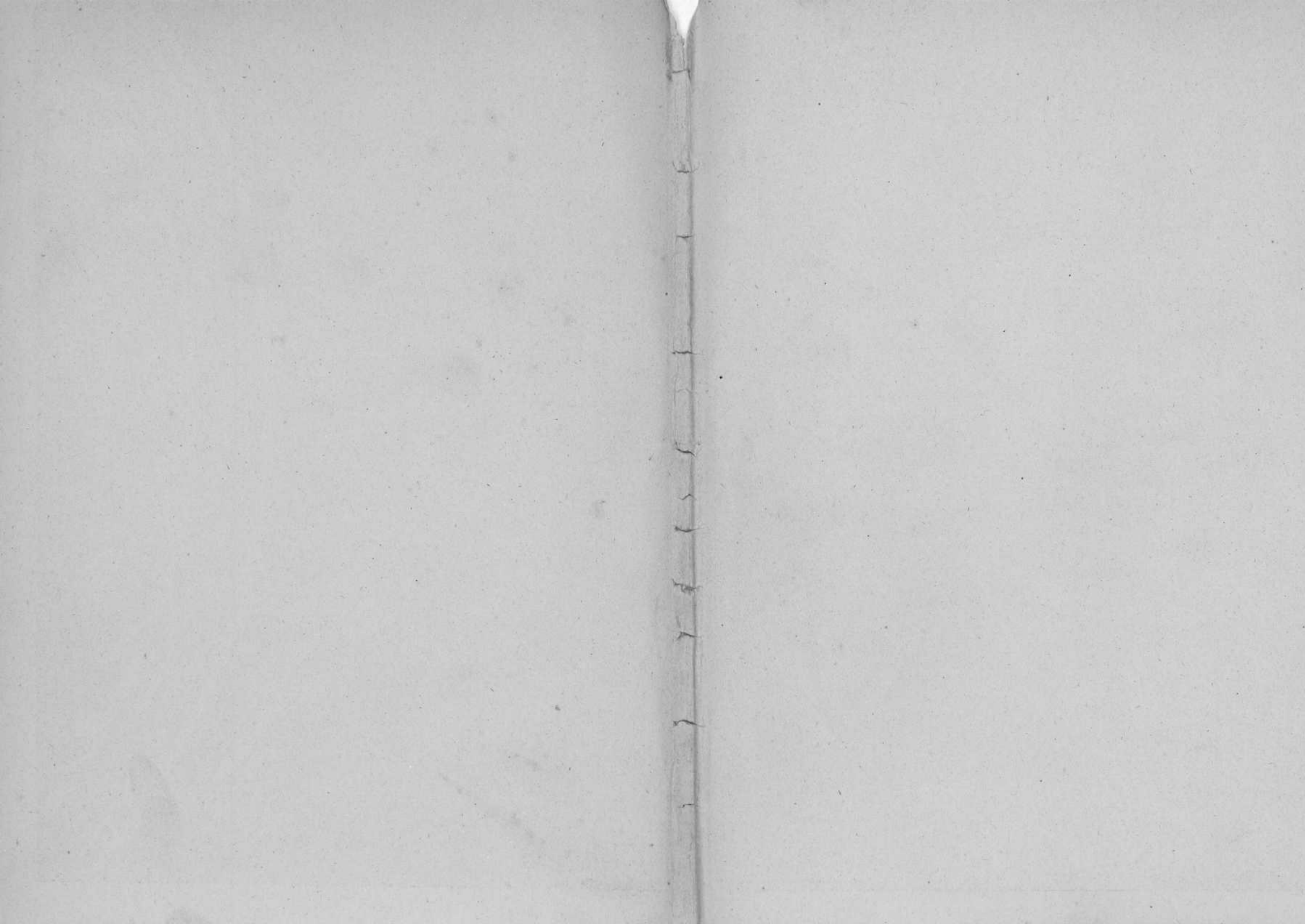
Ellas traen a nuestro recuerdo, prendidos con el hilo dorado de noble tradición, los timbres de la estirpe regia de la vieja Ciudad y de la ilustre Colegiata; los tiempos del Infantado, del señorío abacial, del fuero de Renueva, de la vida reglar con todos sus privilegios, del panteón de Alfonso V y el de Fernando I, de la corte leonesa y los palacios

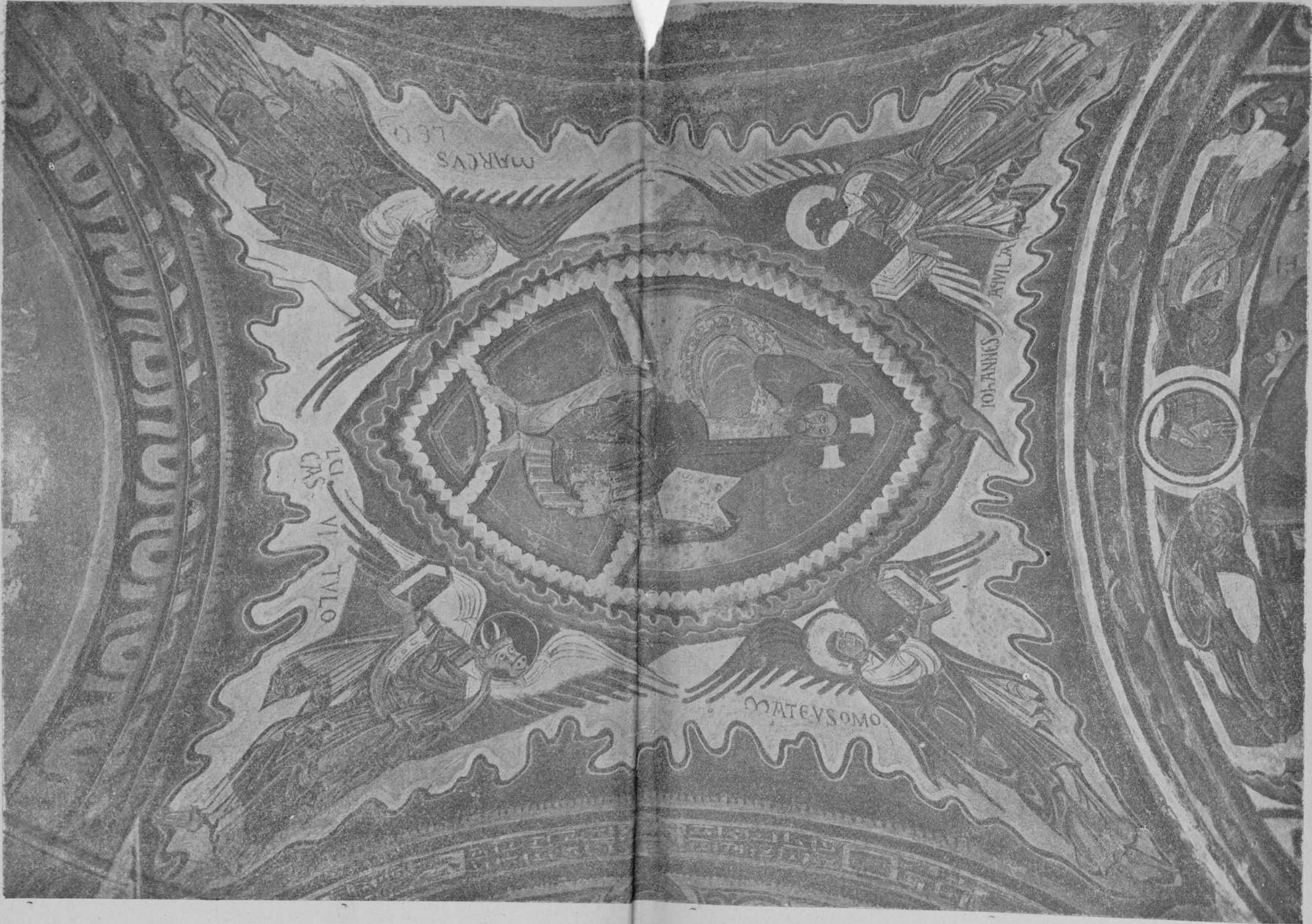
de los señores Reyes, de los alfaneros nobles desde el Conde de Luna hasta el Vizconde de Quintanilla... el desfile magnífico de la rancia ejecutoria blasonada, el cortejo suntuoso de abades y guerreros, hidalgos y corregidores, los que mantenían con tesón sus fueros y sifiales, los que entre el oro y el hierro de capas magnas y armaduras bélicas iban tejiendo maravillosamente el gran tapiz de la historia de España.

El rancio aroma, de solera vieja, quedó guardado en la insuperable arqueta de los marfiles; el rastro de luz inmortal está entre los pliegues del Pendón de Baeza.

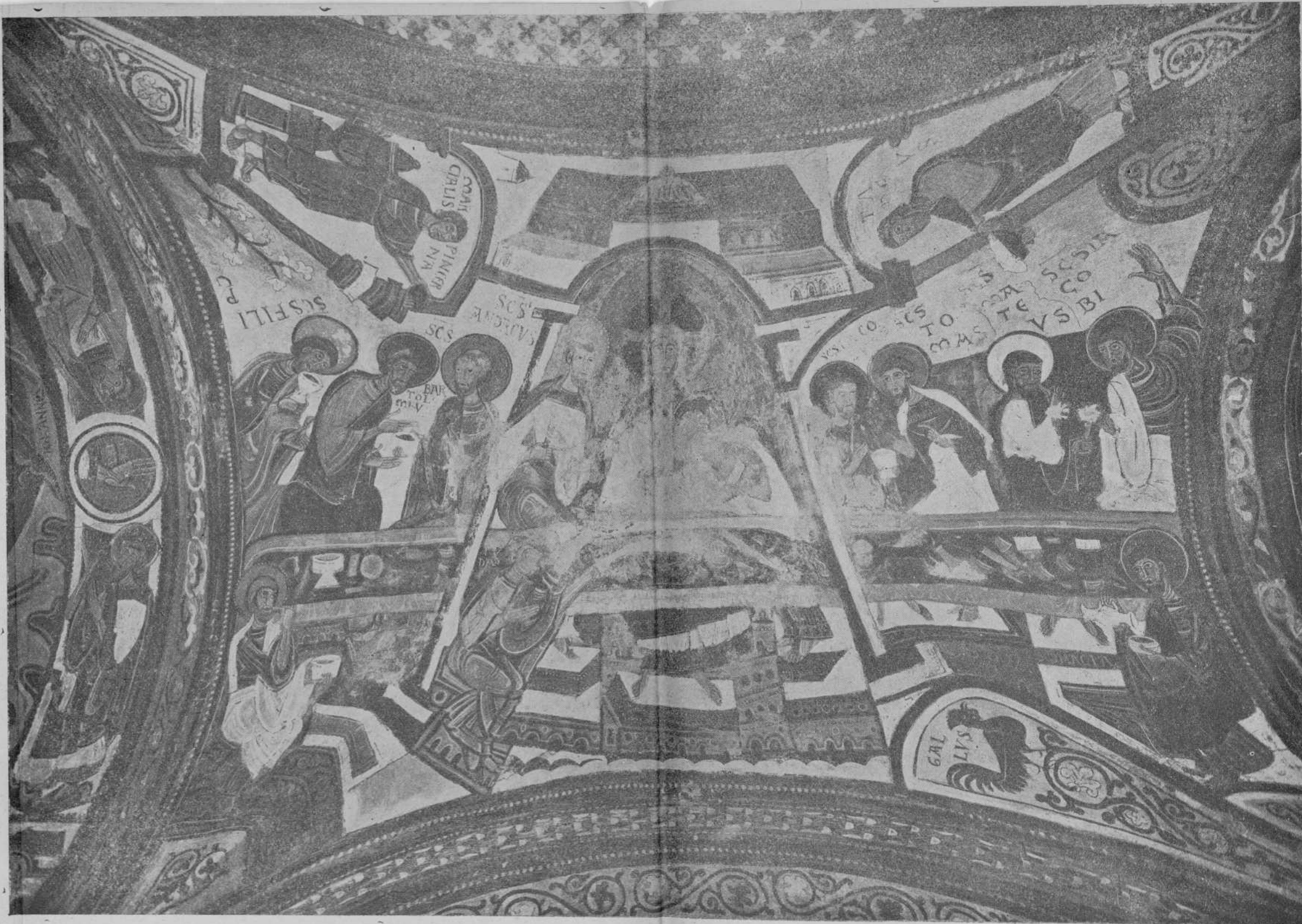
Y todo y más en la Real Colegiata de San Isidoro de León.

Mariano D. BERRUETA.





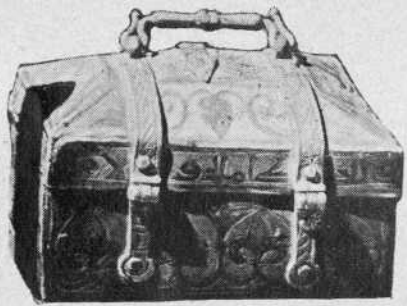




PINTURAS DEL PANTEON



CAPITEL DEL PANTEÓN



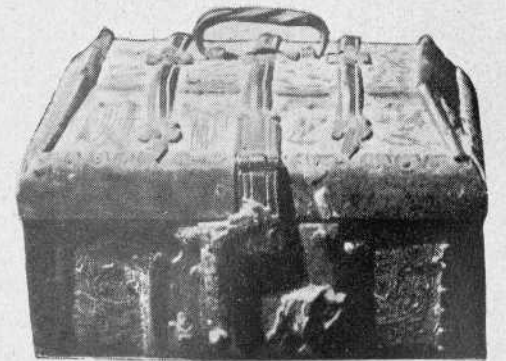
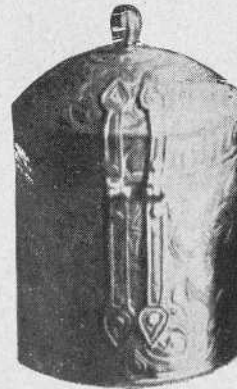
ARQUETA, SIGLO XI



CAPITEL



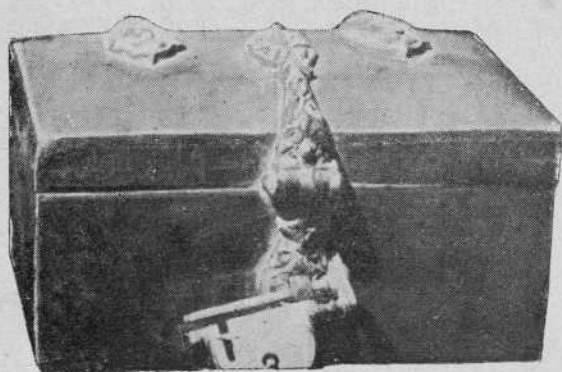
Pila bautismal: maravilloso documento arqueológico



ARQUETAS ÁRABES



CAPITEL DEL TEMPLO



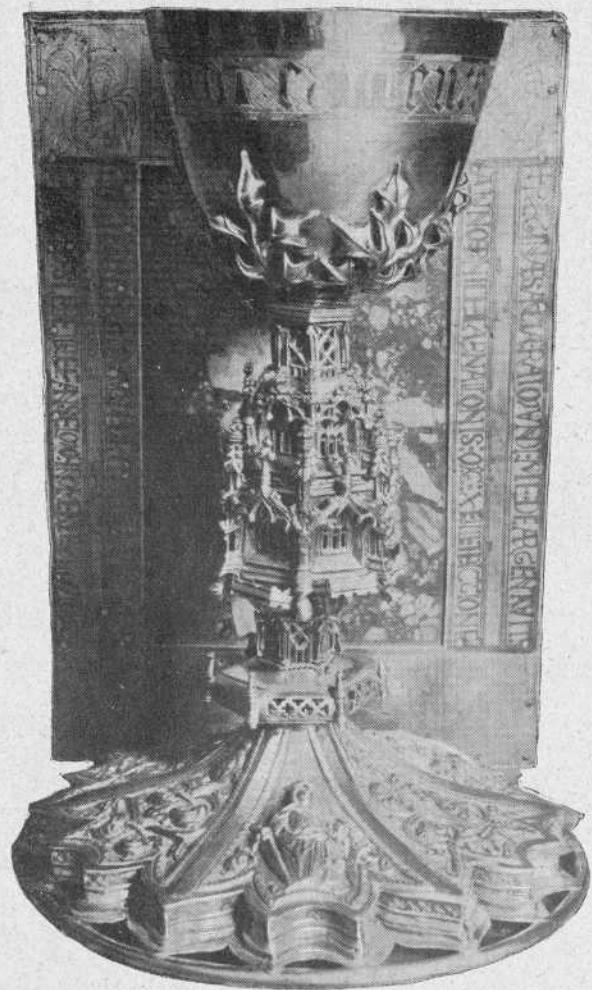
ARQUETAS ÁRABES DEL SIGLO X



El histórico Pendón de Baeza del siglo XII



CAPITEL DEL PANTEÓN



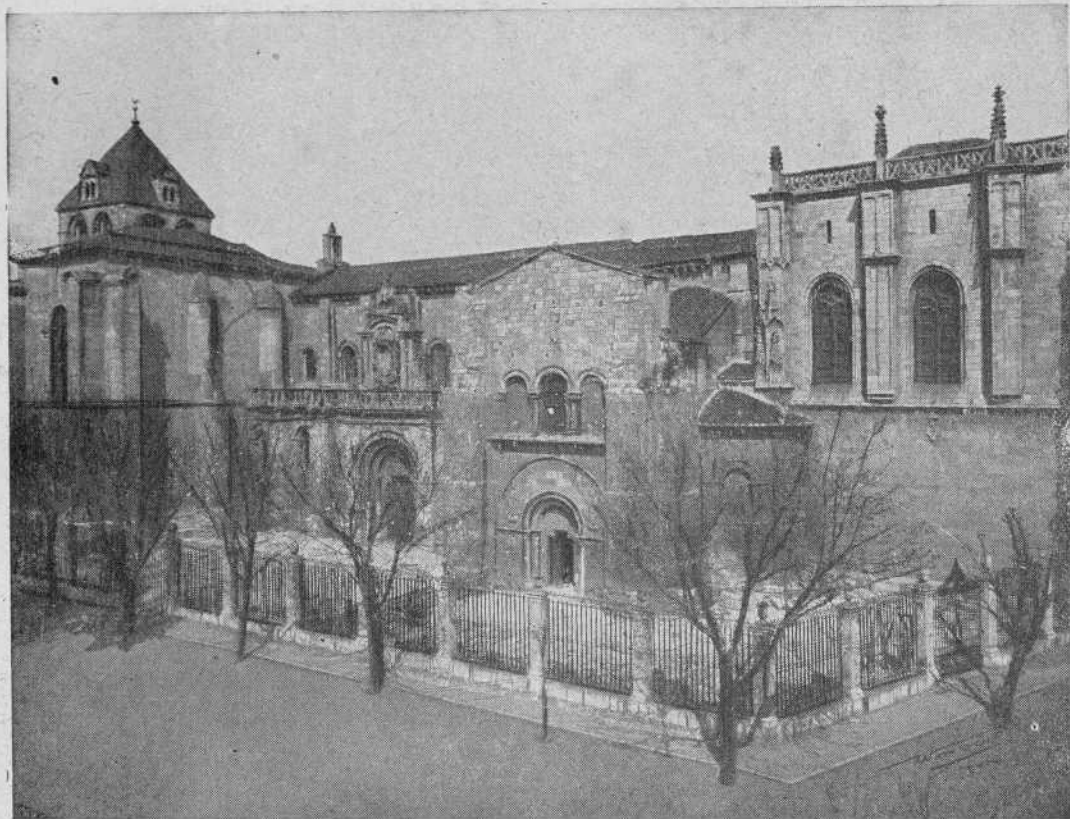
CALIZ DEL SIGLO XV



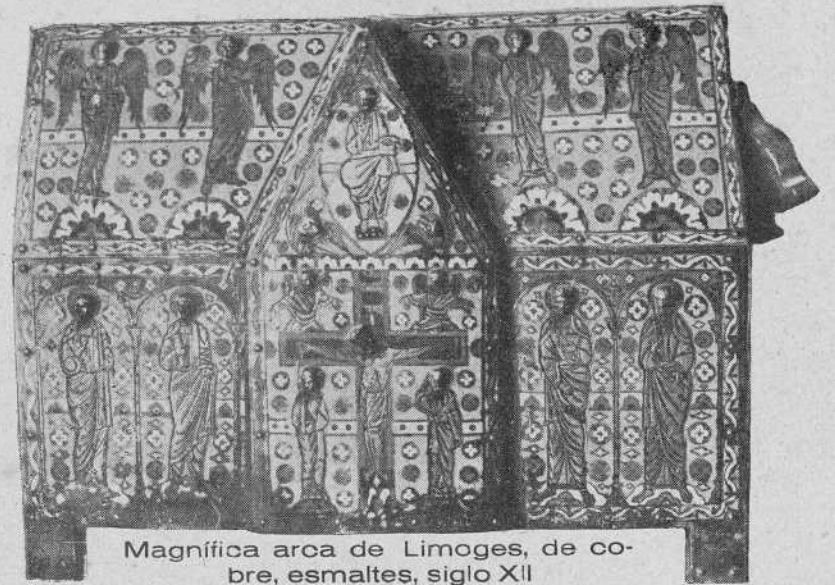
CAPITEL DEL PANTEÓN



CAPITEL



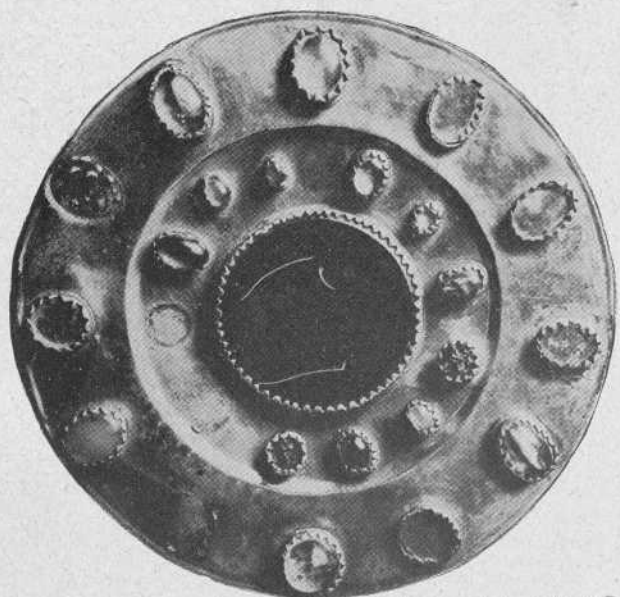
VISTA GENERAL DEL TEMPLO



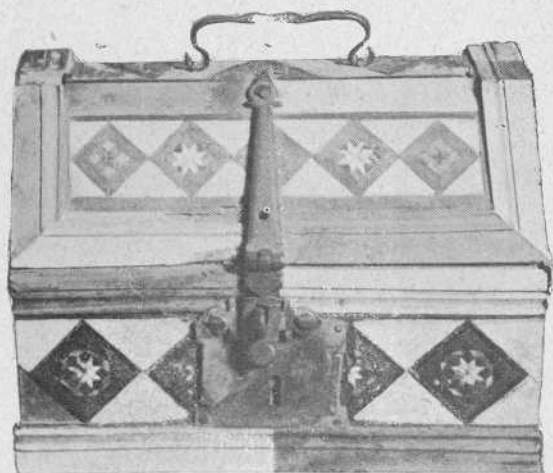
Magnífica arca de Limoges, de cobre, esmaltes, siglo XII



ARQUETA ÁRABE



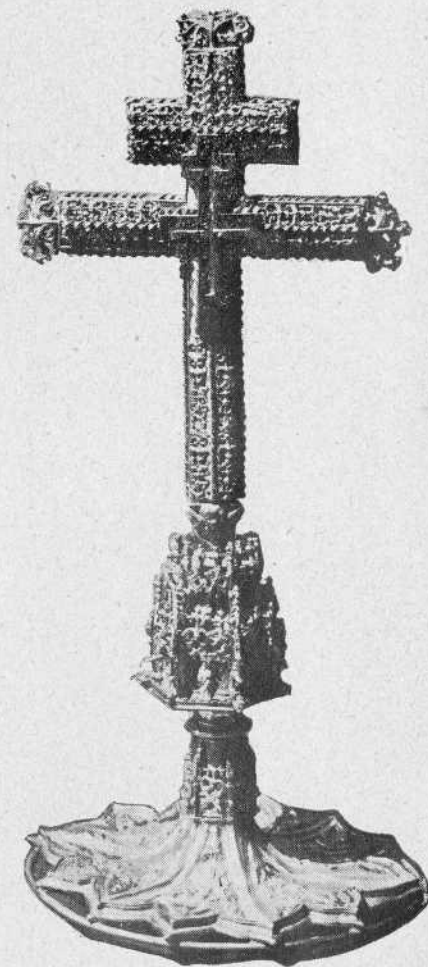
PATENA DEL CALIZ DE AGATA DEL SIGLO XI



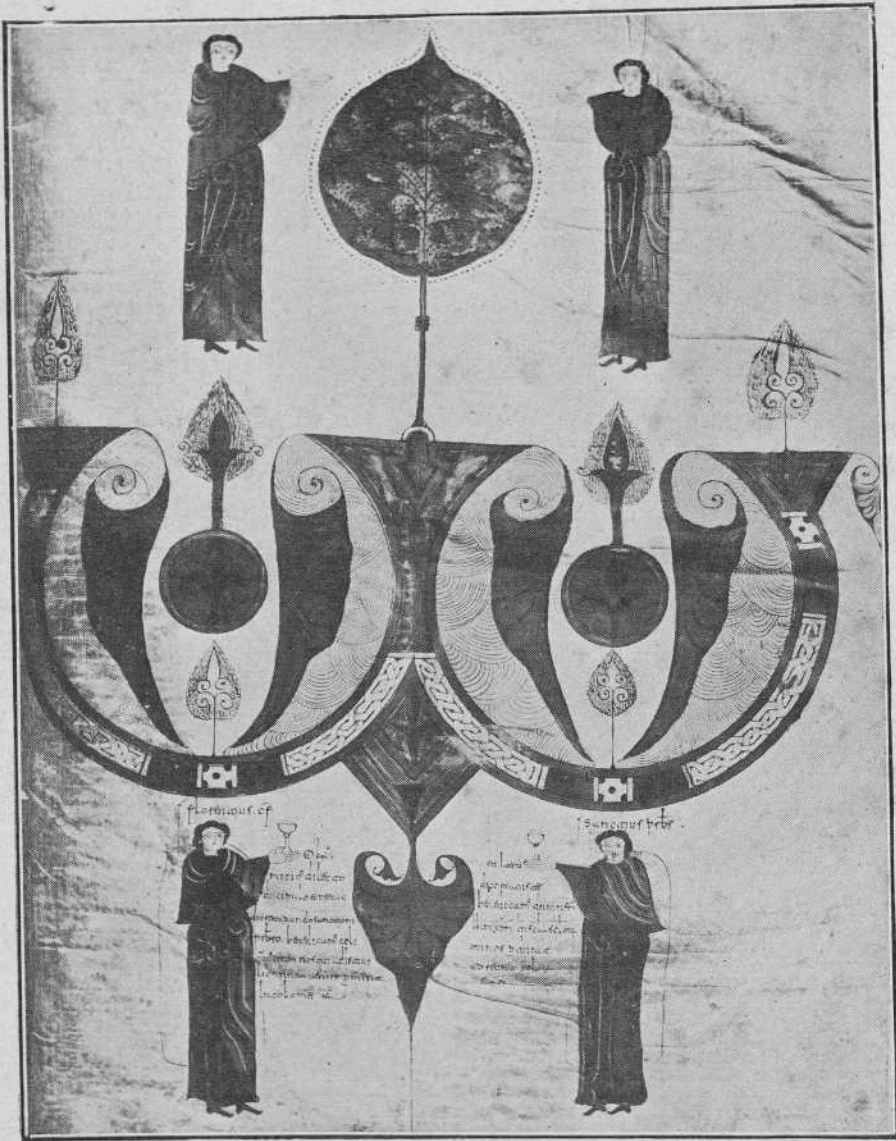
ARQUETA ÁRABE DEL SIGLO XI



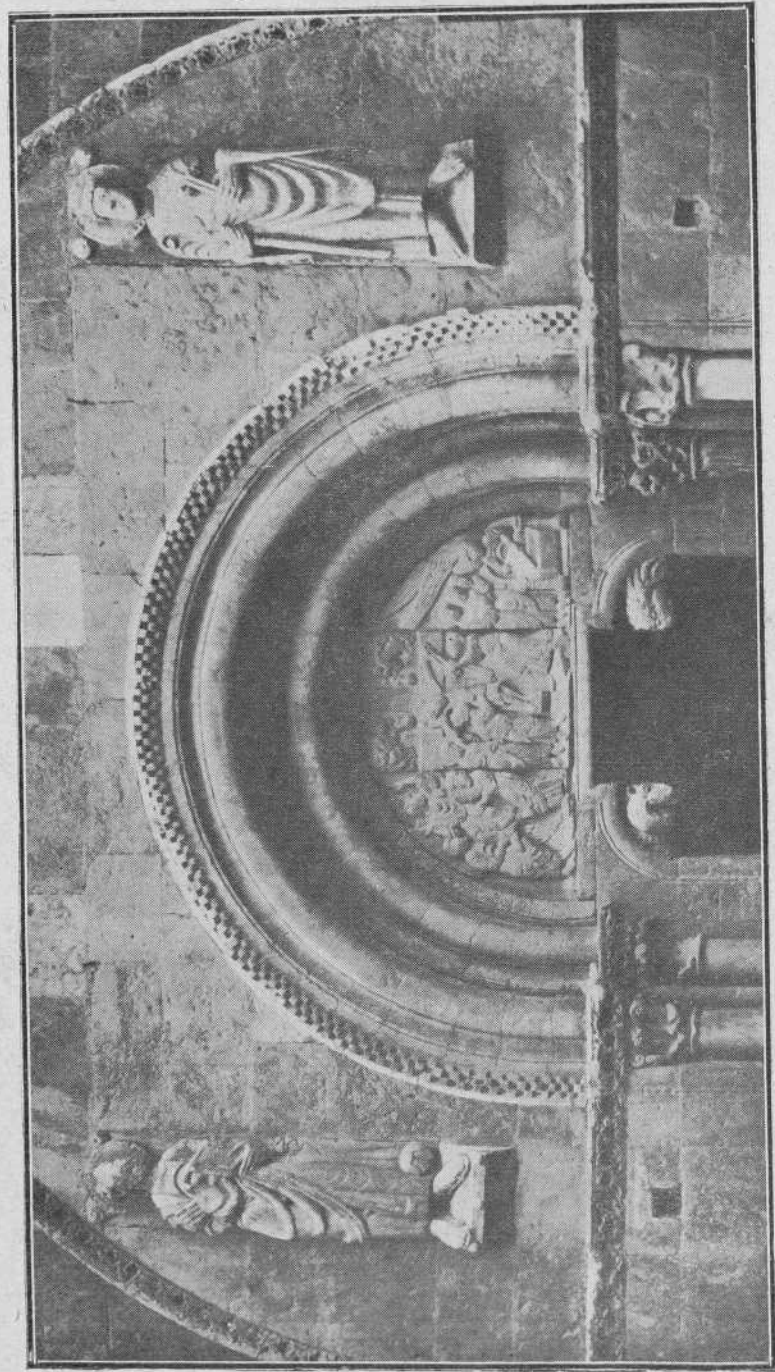
CUSTODIA DEL SIGLO XVI



CRUZ GÓTICA



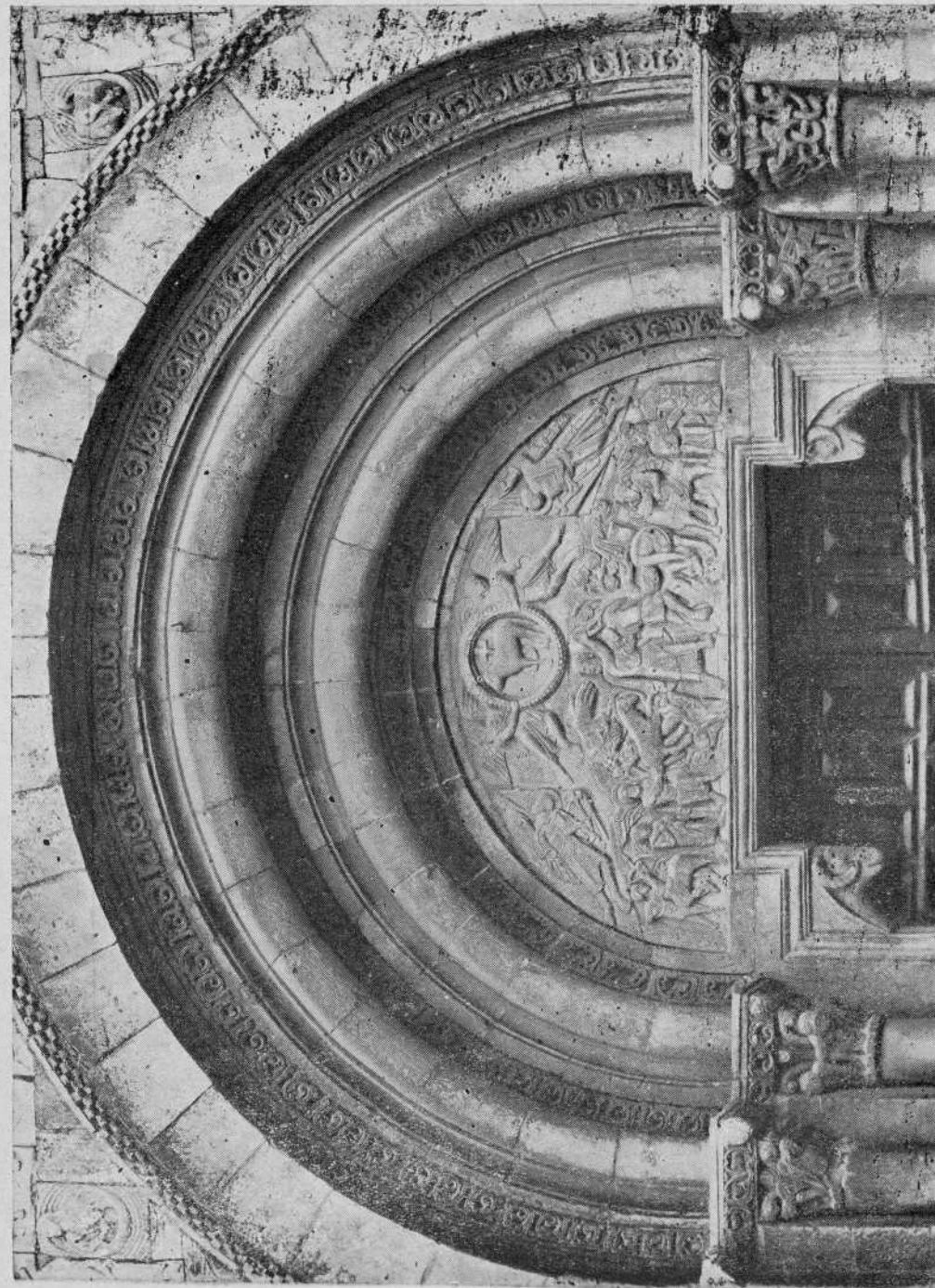
Omega y colofón de la Biblia del año 960, conservada en la Real Colegiata de San Isidoro



PORTADA SUR DEL CRUCERO



PINTURA MURAL DEL PANTEÓN
El Calvario



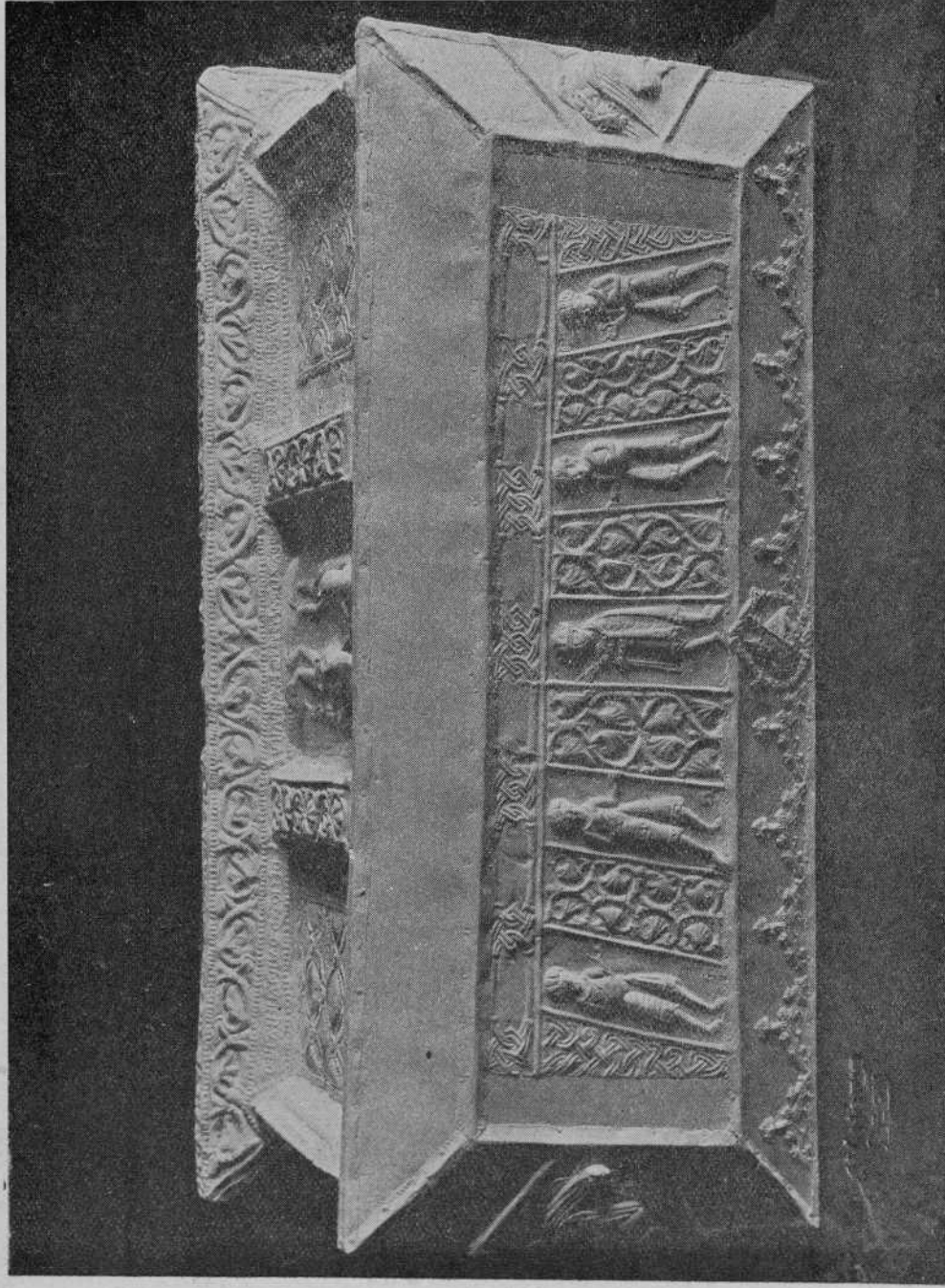
TÍMPANO DE LA PORTADA PRINCIPAL DE SAN ISIDORO



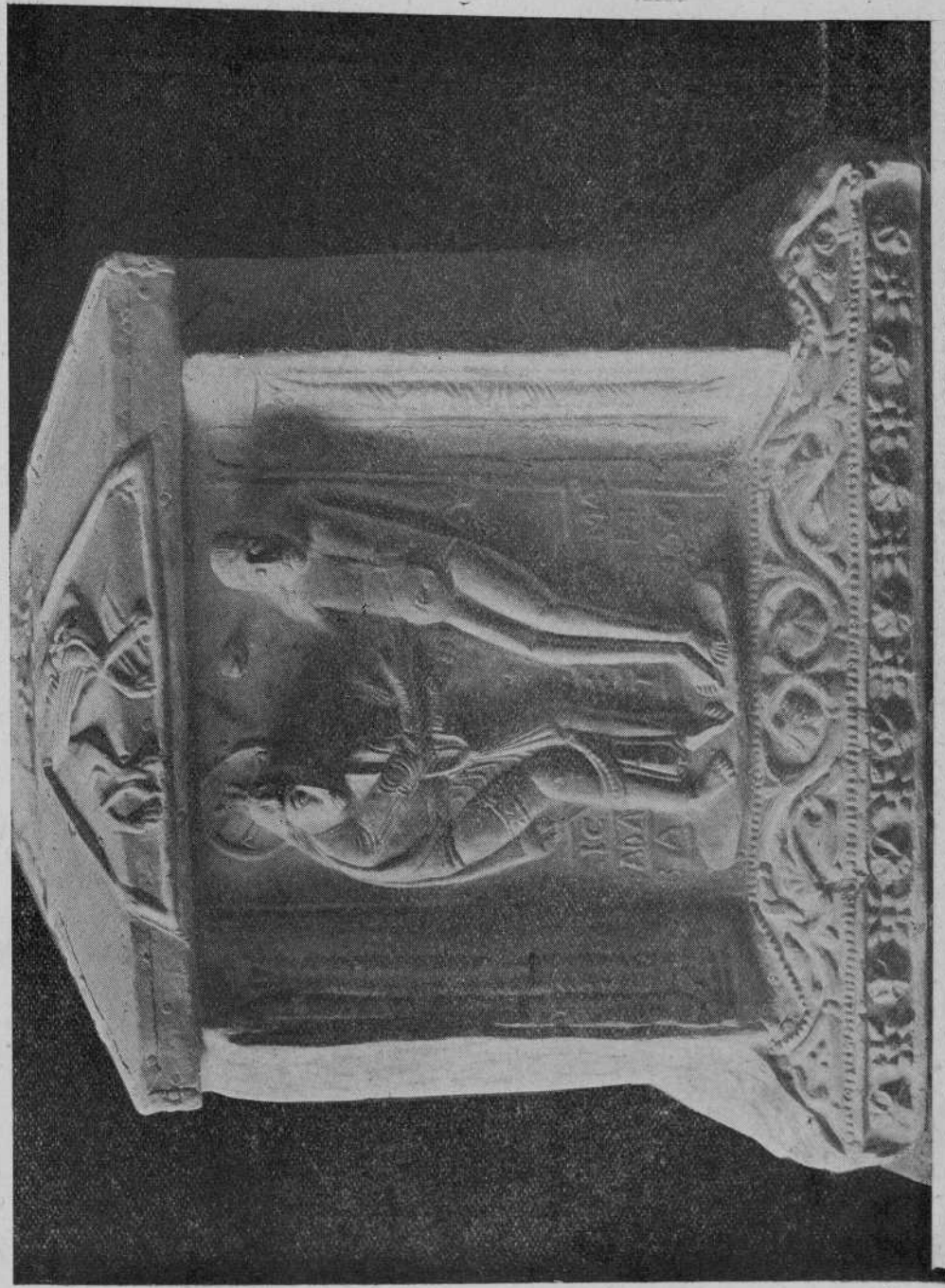
ARCA DE PLATA SOBREDORADA QUE GUARDA LOS RESTOS DEL INMORTAL SAN ISIDORO (Siglo XI, año 1063)



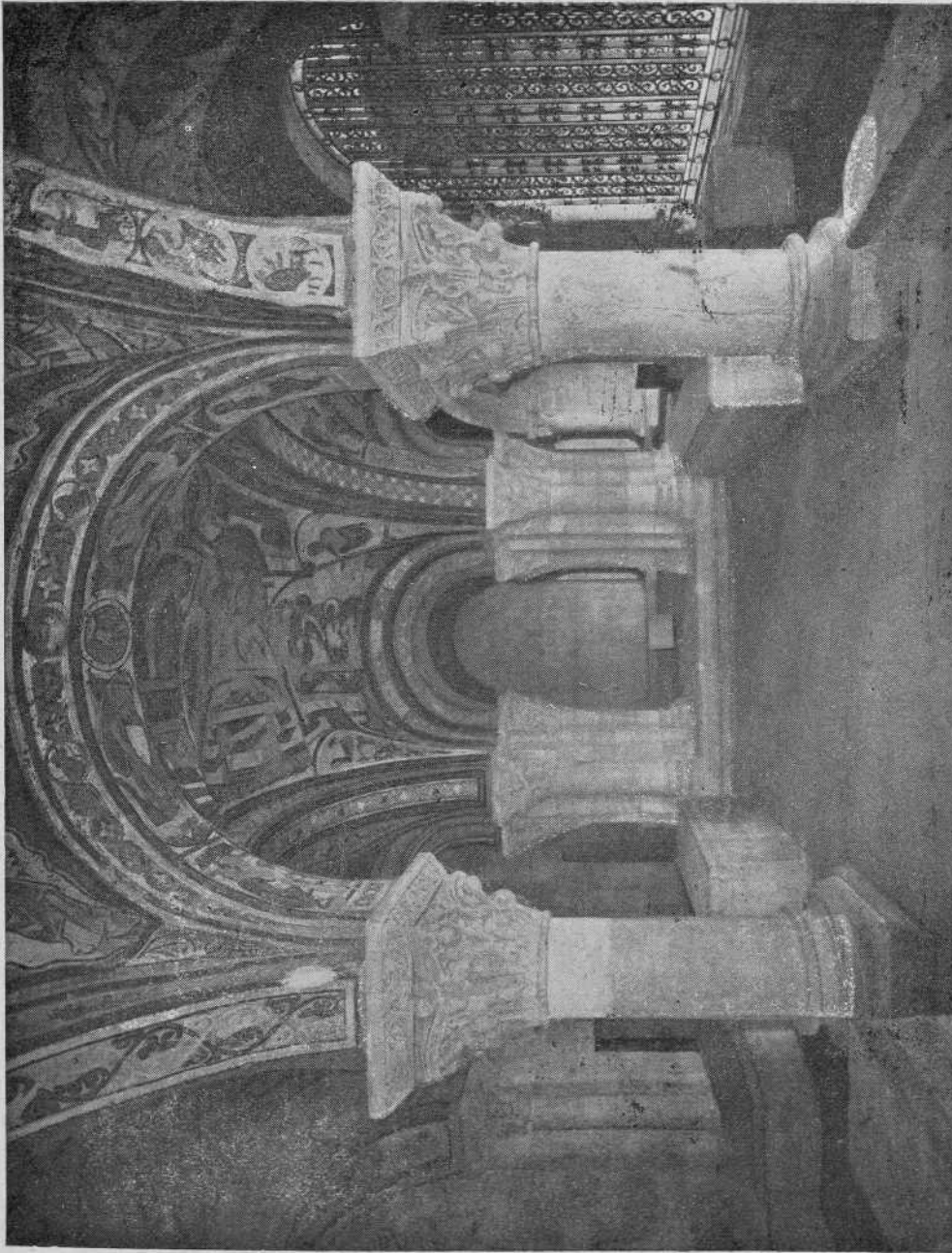
ARCA DE PLATA SOBREDORADA QUE GUARDA LOS RESTOS DEL INMORTAL SAN ISIDORO (Siglo XI, año 1063)



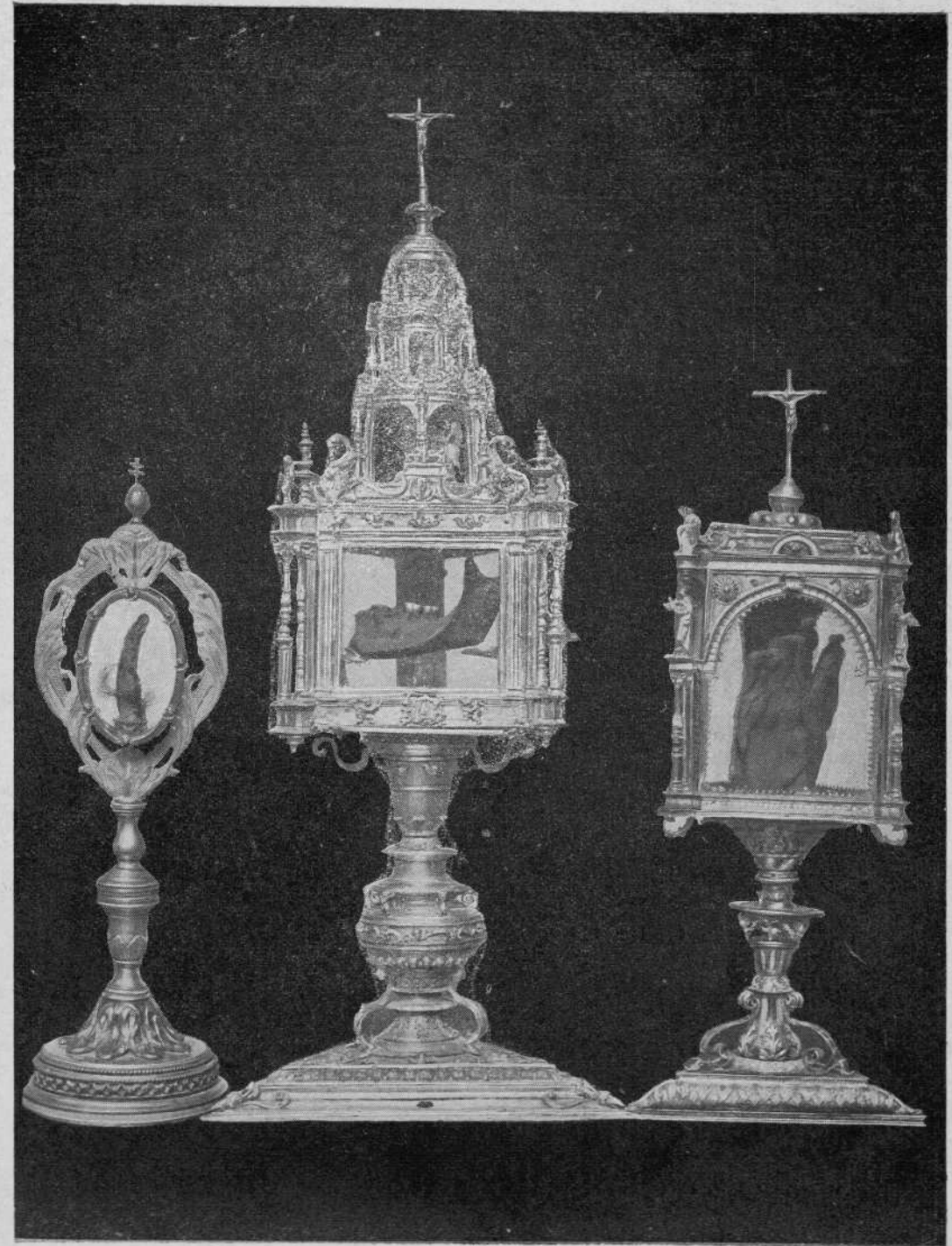
ARCA DE PLATA SOBREDORADA QUE GUARDA LOS RESTOS DEL INMORTAL SAN ISIDORO (Siglo XI, año 1063)



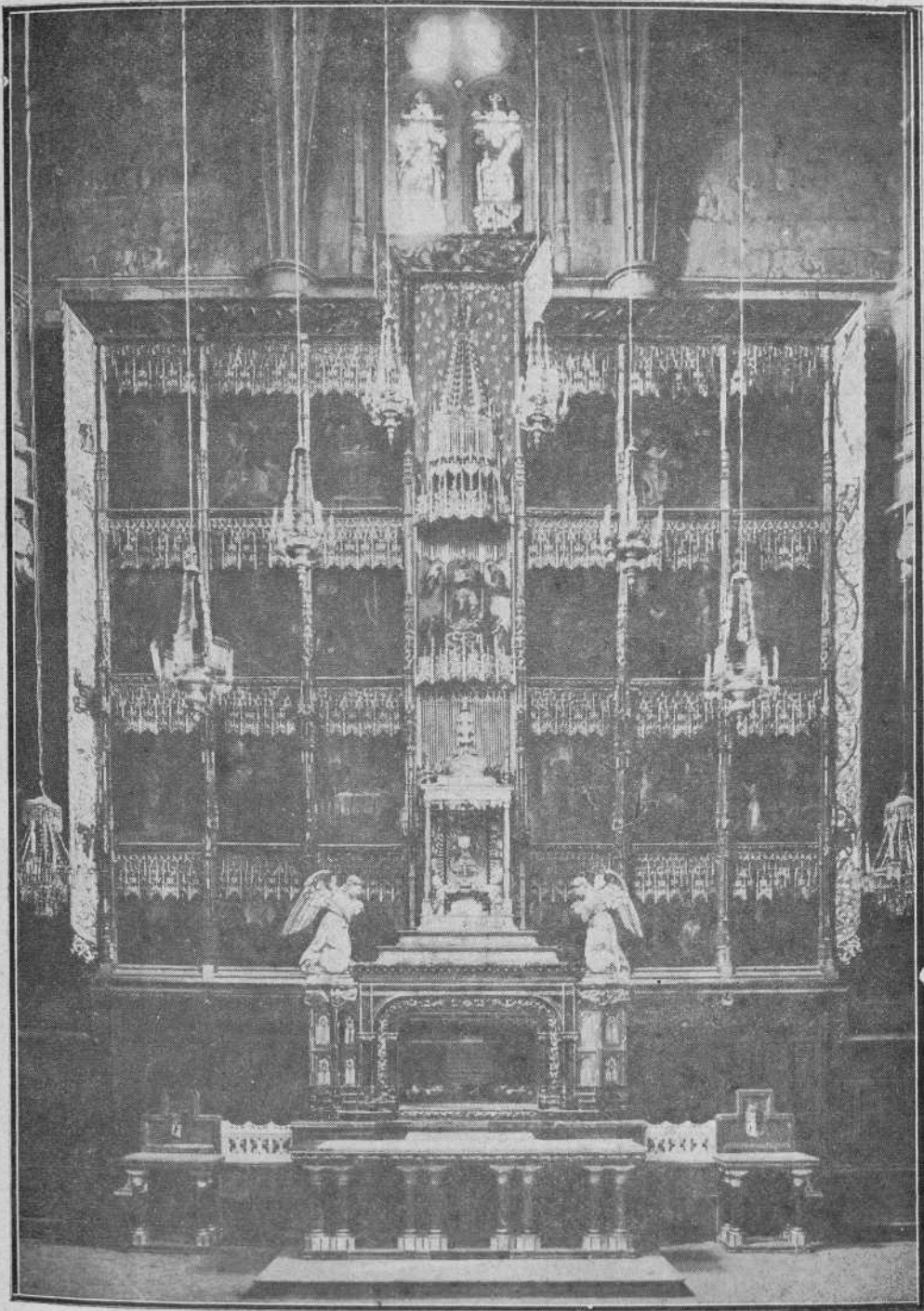
ARCA DE PLATA SOBREDORADA QUE GUARDA LOS RESTOS DEL INMORTAL SAN ISIDORO (Siglo XI, año 1063)



EL PANTEÓN DE SEÑORES REYES



RELICARIOS DE LA REAL COLEGIATA



RETABLO Y ALTAR MAYOR DE SAN ISIDORO



INTERIOR DEL TEMPLO DE SAN ISIDORO



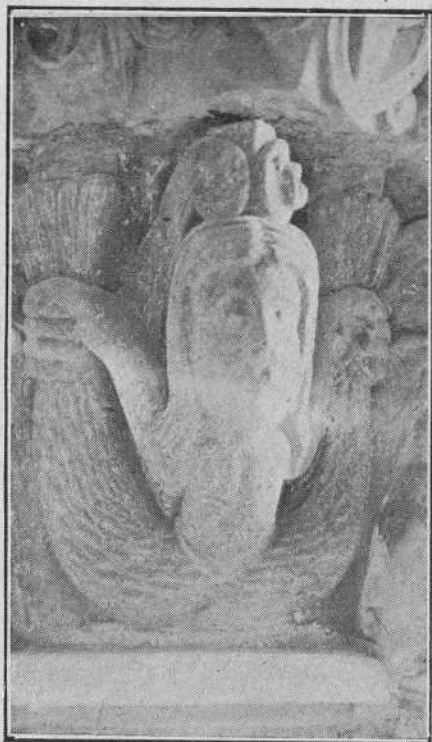
CAPITEL DEL PANTEÓN



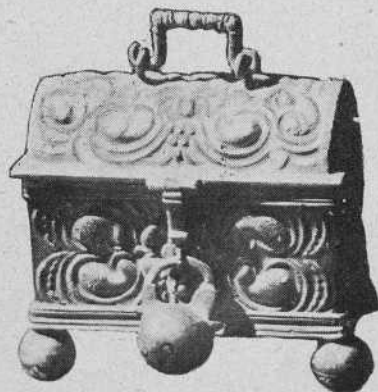
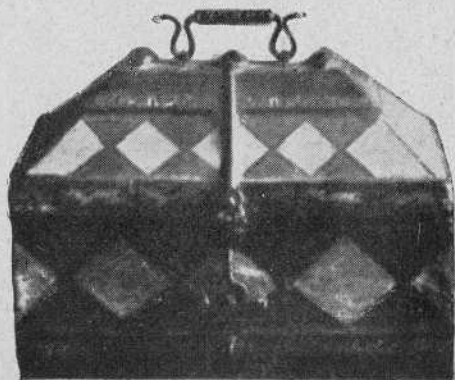
CAPITEL



Magnífico cáliz de ágata, esmaltes y piedras preciosas del siglo XI



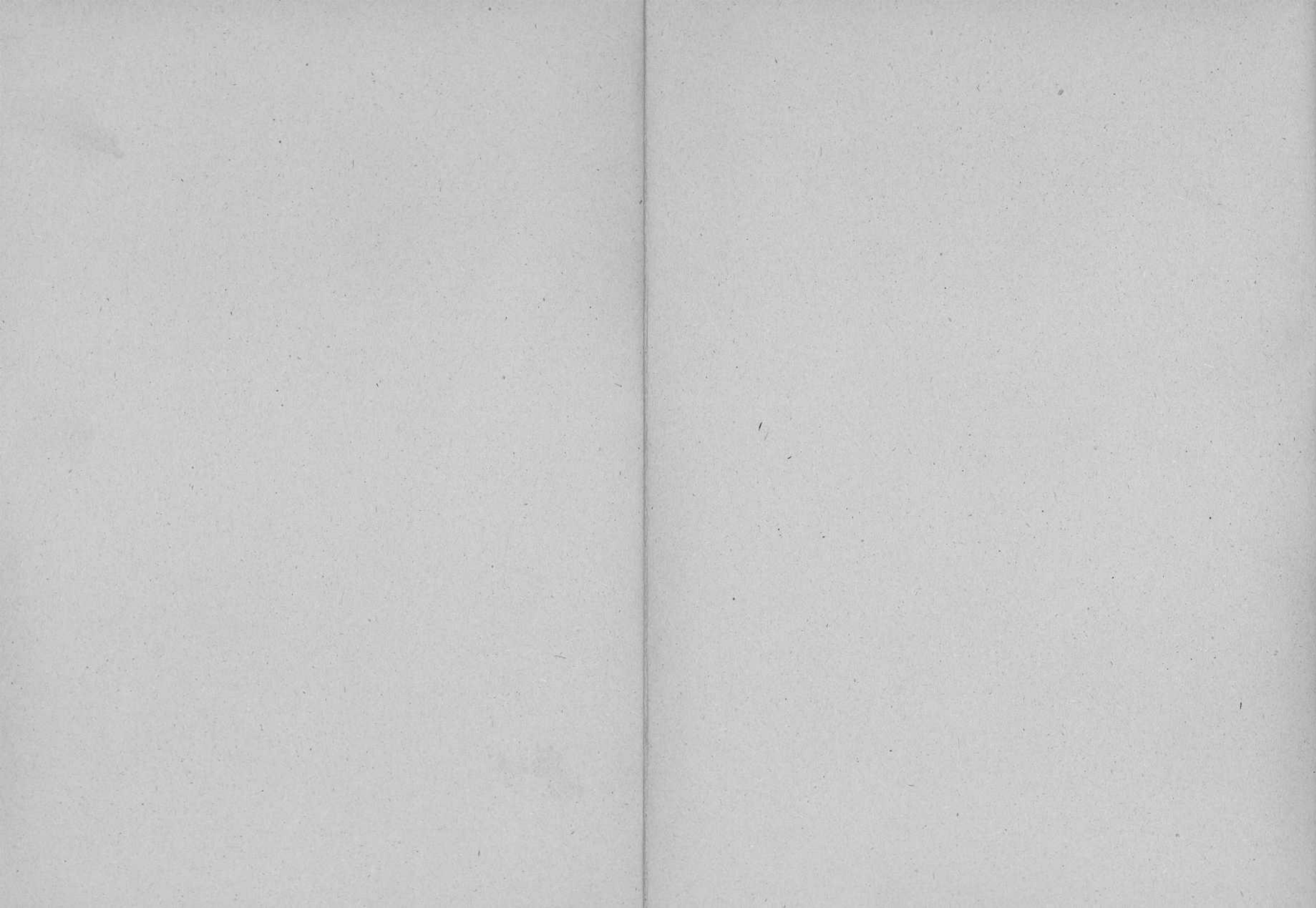
CAPITEL

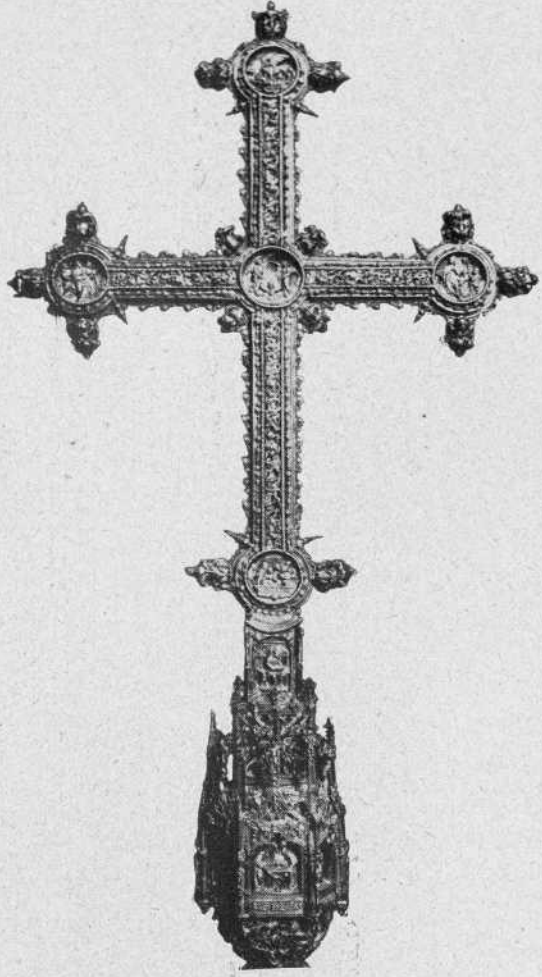


ARQUETAS ÁRABES



PORTAPAZ DE MARFIL Y ORO, SIGLO XII

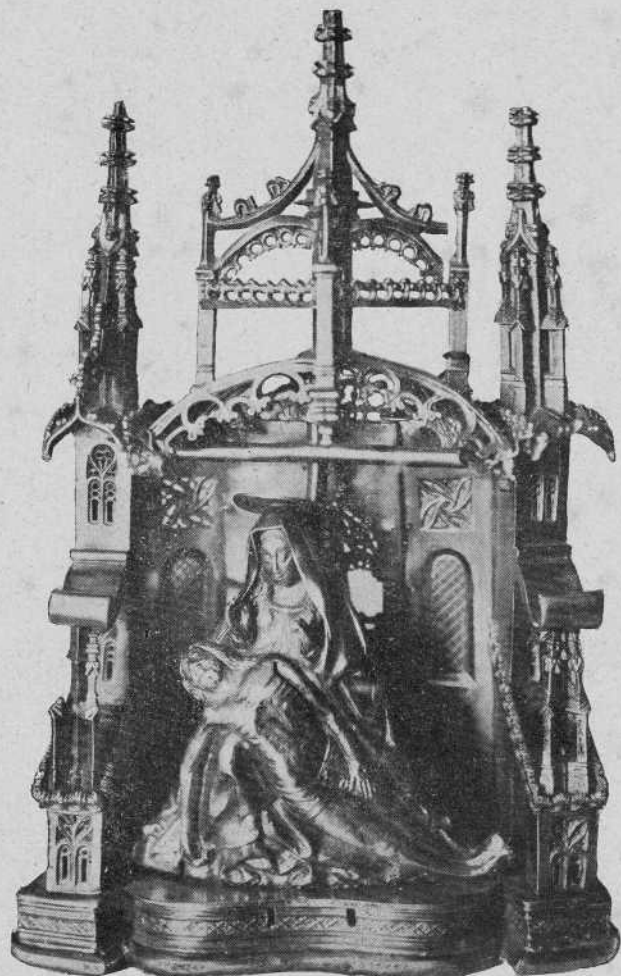




CRUZ PROCESIONAL



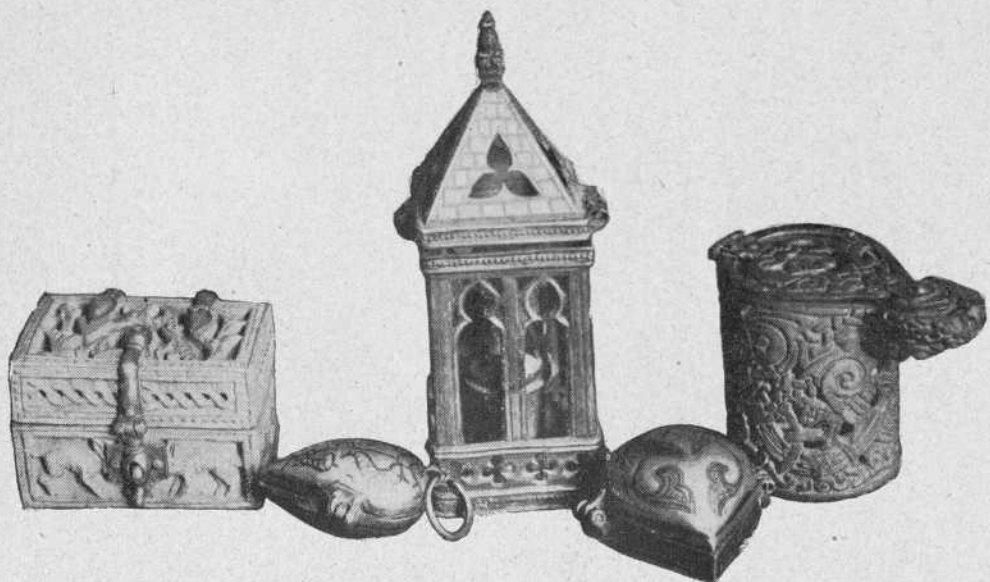
TÍMPANO DEL SACRIFICIO DE ISAAC



PORTAPAZ DEL SIGLO XV



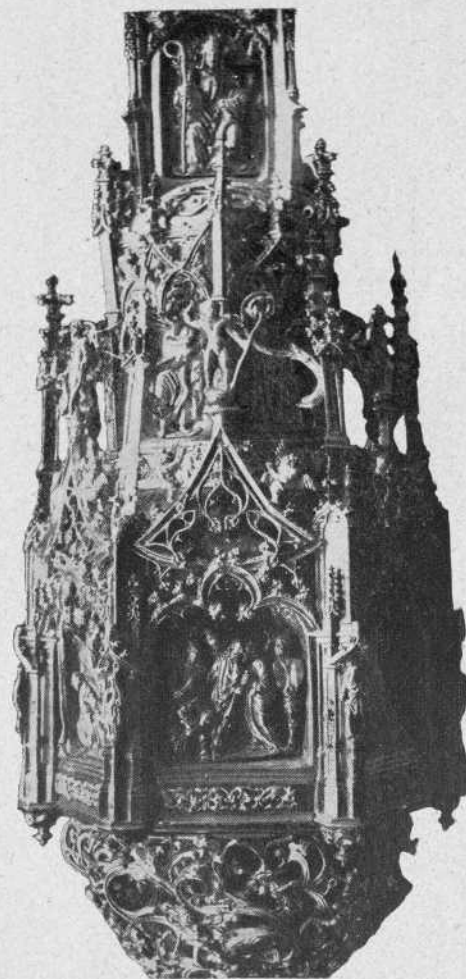
SAN ISIDRO COMO SE APARECIÓ EN BAEZA



ARQUETAS ÁRABES, SIGLO X



ARCA DE LOS MARFILES



DE LA CRUZ PROCESIONAL



PINTURAS DEL PANTEON



PINTURAS DEL PANTEON



