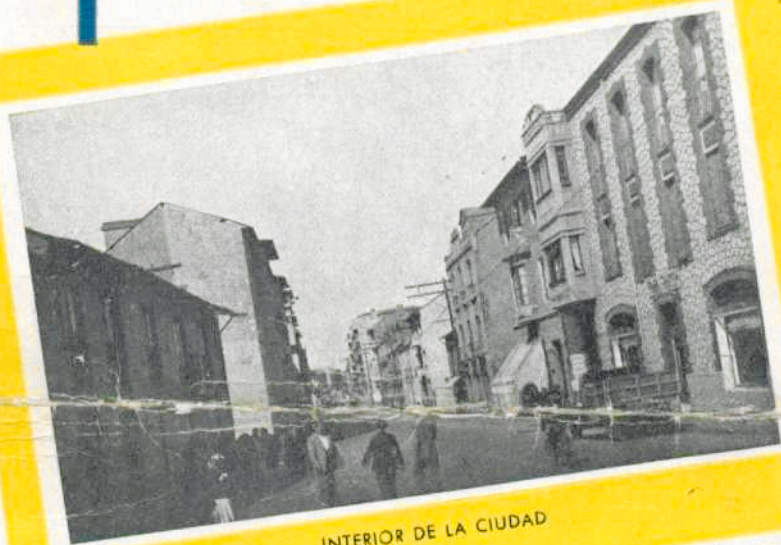


PONFERRADA



INTERIOR DE LA CIUDAD



ESCALINATA DE MATEO GARZA

JT - F 1562

0-564
0-54
0-54
0-54
0-54

RADIO JUVENTUD DE PONFERRADA

(LEON)

E. F. J. n.º 29

1.º ANUNCIOS POR PALABRAS

(a emitir en 30 días)

	Hasta 100	De 101 a 300	De 301 a 600	De 601 a 900	De 901 a 1.500	De 1.501 en adelante
Ptas.	1'10	1'05	0'95	0'90	0'80	0'70

Contratando tres meses consecutivos, 3%. Seis meses 6%. Doce meses 12%.

2.º DISCOS PUBLICITARIOS

(a emitir en 30 días)

	De 1 a 14 emisiones	De 15 a 29 emisiones	De 30 a 59 emisiones	De 60 emisio- nes en adt.
De 1 minuto Ptas.	15'—	14'25	13'50	12'75
De 3 minutos Ptas.	35'—	33'25	31'50	29'75

Contratando tres meses consecutivos, 3%. Seis meses 6%. Doce meses 12%.

3.º "CUÑAS" MAGNETOFÓNICAS

(mínimo de 15 radiaciones en 30 días)

De duración hasta 15 segundos 20'— Ptas. cada cuña

Por cada segundo más 2'— » » »

No se concede ningún descuento.

4.º AUDICIONES PUBLICITARIAS

(a emitir en 30 días)

	De 1 a 3 audiciones	De 4 a 14 audiciones	De 15 a 29 audiciones	De 30 audi- ciones en adt.
De 3 minutos, Ptas.	35'—	31'50	28'—	24'50
» 5 » »	50'—	45'—	40'—	35'—
» 15 » »	150'—	135'—	120'—	105'—
» 30 » »	250'—	225'—	200'—	175'—

Contratando tres meses consecutivos, 3%. Seis meses 6%. Doce meses 12%.

Dr. *R. Aurora* *F. Lonzals*

