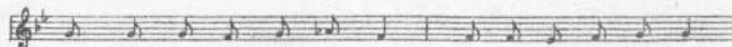


LETANIA LAURETANA

Para la función mensual del Santo Escapulario

P. José Domingo de Sta. Teresa, O. C. D.



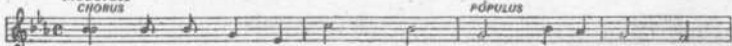
Pa - ter de cae - lía De - us,
Fili Re - dē - m - ptor mun - di De - us,
Spi - ri - tus San - cte De - us,
Sancta Trini - tas u - nus De - us,

ra - se - ré - re no - bis

Moderato

CHORUS

PÓPULUS



1. San - cta Ma - ri - a,
3. Ma - ter in - te - me - rá - ta,
5. Vir - go ve - ne - rā - da,
7. Vas spl - ri - tu - á - le,
9. Já - nu - a cae - lí - rum,
11. Re - gi - na Pro - phe - tá - rum,

O - ra pro no - bis

CHORUS

PÓPULUS



San - cta De - i Gé - ni - trix,
Ma - ter in - ma - cu - lá - ta,
Vir - go prae - di - cán - da,
Vas ho - no - rá - bi - le,
Stel - la ma - tu - ti - na,
Re - gi - na A - po - sto - ló - rum,

O - ra pro no - bis

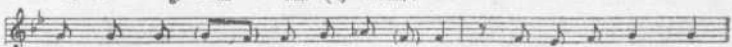
CHORUS

PÓPULUS



Sen - cta Vir - go vir - gi - num,
Ma - ter in - má - bi - lis,
Vir - go go - po - tens,
Vas in - sí - gne de - vo - ti - nis,
Sa - lus in - fir - mó - rum,
Re - gi - na Má - ty - rum,

O - ra pro po - bis



Ma - ter Ma - ad - ter Chri - sti,
Vir - go in - má - bi - lis,
Ro - go cle - mens,
Re - fú - gi - um sa - my - sti - ca,
Re - gi - na pec - ca - tó - rum,
Con - fes - só - rum.

O - ra pro no - bis

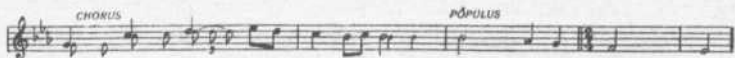
t. 1404650



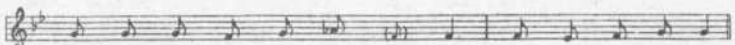
2. Ma - ter di - vi - nae - grá - ti - ae. }
4. Ma - ter bo - ni con - sí - li - i, } O - ra pro no - bis
6. Vir - go fi - dé - lis, }
8. Tur - ris Da - vi - di - ca, } Au -
10. Con-so-lá - tris af - lí - ctó - rum, } Re -
12. Re - gi - na Vir - gi - num, }



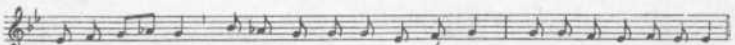
Ma - ter ter pu - ris - si - ma, }
Ma - ter Cre - a - tó - ris, } O - ra pro no bis
Spé - cu - lum ju - sti - ti - ae, }
Tur - ris e - búr - ne - a, }
xi - li - um Chri - sti a - nó - rum, } Re -
gi - na San - ctó - rum ó - mni - um, }



Ma - ter ca - stis - si - ma, }
Ma - ter Sal - va - tó - ris, } O - ra pro no - bis
Se - des sa - pi - én - ti - ae, }
Do - mus mu - sá - re - a, }
Re - gi - na An - ge - ló - rum, }
gi - na sí - ne ta - be o - ri - ná - li con - cē - pta, }



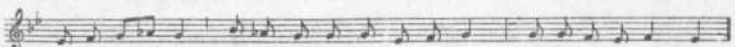
2. Ma - ter in - vi - o - lá - ta, }
4. Vir - go pru - den - tis - si - ma, } O - ra pro no - bis
6. Cau - sa eo - strae - lac - ti - ae, }
8. Fae - de - ris ar - ca, }
10. Re - gi - na Pa - tri - ar - chá - rum, }
12. Re - gi - na Sa - cra tis - si - mi - Ri - sá - ri - i, }
13. Re - gi - na pa - cis, }
14. Re - gi - na de - cor Car - mé - li, }



A - gnus De - i, qui tol - lis pec - cá - ta mun - di, par - ce no - bis Do - mi - ne.



A - gnus De - i, qui tol - lis pec - cá - ta mun - di, e - xáu - di nos Do - mi - ne.



A - gnus De - i, qui tol - lis pec - cá - ta mun - di, mi - se - ré - re no - bis.

L. D. V. M.

Aprobado por
la Comisión Diocesana
de Santander